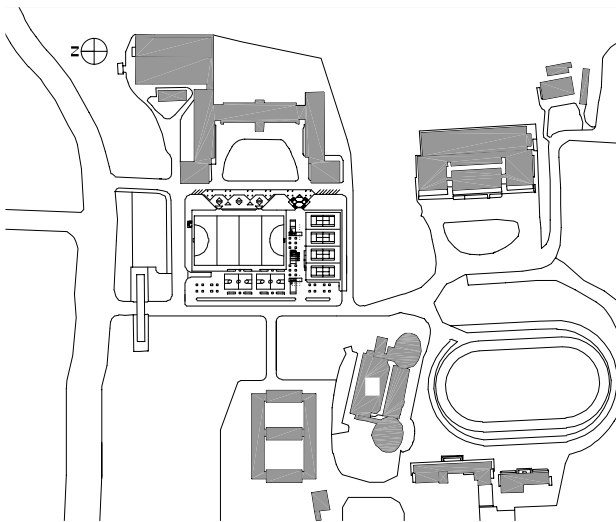


경희대학교 수원캠퍼스 스포츠파크

Kyung Hee University Sports Park, Soowon

● 배치도

● 건축개요



대지위치	경기도 용인시 기흥읍 서천리 1번지
지역지구	자연녹지지역, 도시계획 재정비지구
용도	체육시설(하키장 1면, 테니스장 4면, 농구장 2면) 휴게공원, 주차장(431대)
대지면적	667.3m ²
건축면적	34.7m ²
연면적	12,638.2m ²
건폐율	7.7%(캠퍼스 전체)
용적률	24.1%(캠퍼스 전체)
규모	지하 1층, 지상 1층
구조	철근콘크리트조
내부마감	수성페인트, 에폭시페인트
외부마감	고탄성 아크릴페인트
설계담당	황유선, 김선영
사진	건축사사무소 제공





이 프로젝트는 당초 주차장 부족 문제를 해결하려는 동기에서 시작되었다. 승용차 이용자가 급증하면서 이제 대학 캠퍼스에서 주차난은 일반적인 현상이 되었고, 넓은 캠퍼스를 자랑하는 경희대 수원캠퍼스의 경우도 마찬가지이다. 기존의 공간질서 속에 몇 백대의 옥외주차장을 마련하는 것은 쉽지 않은지라, 기존 운동장의 지하를 개발하여 주차장으로 활용하고 지상부분은 기존의 용도를 유지하는 쪽으로 결정되었다.

대지가 넉넉하여 지하 주차장을 마련하는 일은 그리 어렵지 않을 것이었기에 설계의 관심은 캠퍼스의 공간 구조를 개선하는 쪽에 무게를 두었다. 본 캠퍼스의 공간은 건

물과 전면공지가 짝을 이루면서 하나의 영역을 형성하는 방식으로 짜여져 있으며, 개개의 건물은 넓은 옥외공간 위에 오브제로서 있는 형국이다. 이러한 구성방식은 시각적인 개방감과 건물이 부각되는 효과를 얻는 대신, 인간 중심의 보행체계를 구성함에는 한계를 갖는다. 동선은 길어지게 되고 옥외공간은 구심력이 없어 사람을 머물게 하기에는 역부족인 것이다.

설계대지는 정문을 들어서자마자 왼편으로 나타나는 공학관 앞 운동장이다. 캠퍼스가 확장되면서 운동장 주변에 건물들이 들어서게 됨에 따라 운동장은 건물군의 중심에 놓이게 되었으나, 사천여평의 모래 운

동장은 하나의 섬처럼 존재할 뿐 변화된 여건에는 부응하지 못하고 있는 상황이다. 이제 대지는 주변 건물을 통합하는 오픈스페이스로 변신해야 할 시점이었다.

주변 건물 간의 보행 소통을 위한 지름길을 확보하면서 아래 주차장에서 올라오는 보행자들과 지상의 체육시설 이용자들을 함께 묶는다면 사람을 머금고 있는 휴게공원이 가능하리라 판단하였다. 대지가 상당히 넓기 때문에 하나의 중심을 갖는 인위적인 구조를 만드는 것은 바람직하지 않다는 생각에 기존의 보행 흐름과 접한 면에는 쉽게 접근할 수 있는 가로변 휴게영역을 마련하였고, 대지를 관통하도록 새로 설정한 보행

영역은 보행자를 모아 담을 수 있는 구조가 되도록 고려하였다.

건물간의 간격이 멀고 대지가 넓은 관계로 평면적인 구성으로는 공간의 영역성이 살지 않는다. 보행영역 좌우로 가벽을 세워 느슨하
나마 공간을 한정하고자 하였으며, 성장이 빠
르고 위로 벌어지는 느티나무를 심어 휴계공
간의 지붕이 되게 하였다. 세워진 백색 가벽
들은 지하 주차장으로 남측 햇빛을 반사시켜
주는 장치이기도 하며, 체육시설로부터 날아
드는 공을 되튀겨 주는 가림판도 된다.

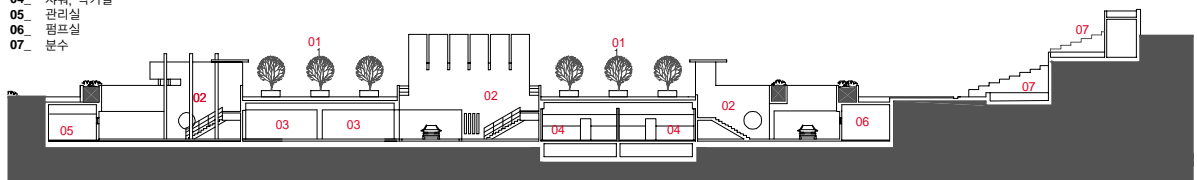
지하 주차장에서는 동선, 자연채광, 자연
환기 등 기능적인 측면을 기본적으로 해결
하면서, 공간적 경험을 통해 지하와 지상 공
간의 연계를 가능할 수 있는 건축적 장치를

넣고자 하였다. 세 군데에 마련된 오름계단
부분을 넓게 뚫어 채광과 환기를 도모함과
아울러, 각각 특징있는 건축적 표정을 갖게
하는 방법을 취하였다. 수직 기둥의 다발이
위로 솟아 오르는 서측 계단은 기속사 방향
의 출구임을 알리는 것이고, 여러 개의 보가
그림자를 드리우는 오픈공간은 중앙계단임
을 나타낸다. 녹색 냉쿨식물이 아래로 드리
워져 있으면 공과대학 쪽임을 느끼게 한다.
빈 칸을 찾아 한참 돌아다니다 방향감을 상
실한 운전자에게 화살표보다는 건축적 경험
으로 안내하자는 생각이다. 저녁에 인공빛
을 받은 가벽은 주차장 출입구를 안내하면
서 휴계공간에 은은한 빛을 뿌리어 준다.
(글 : 조대희) ㉮

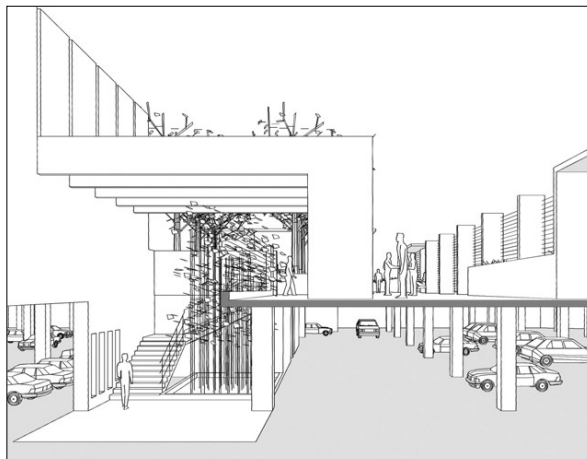




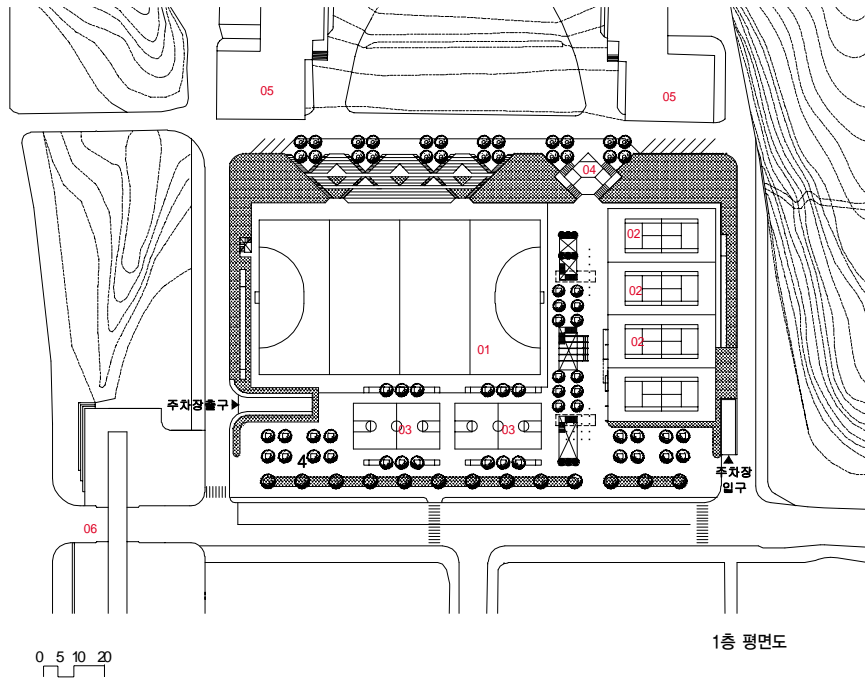
- 01 휴게공간
- 02 계단실
- 03 경기진행실
- 04 샤워, 락커실
- 05 관리실
- 06 펌프실
- 07 분수



단면도







- 01. 하키구장
- 02. 테니스장
- 03. 농구장
- 04. 분수
- 05. 공과대학
- 06. 정문

