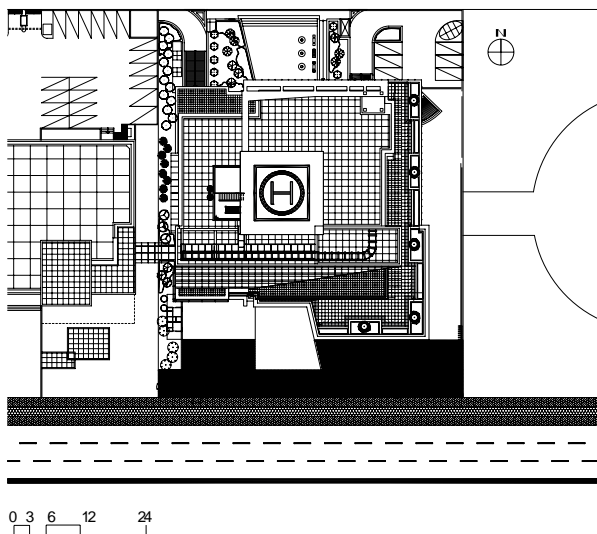


SK Telecom 대전사옥

SKT. Office Tower in Dae Jeon

● 배치도

● 건축개요



대지위치	대전광역시 서구 탄방동 594번지
지역지구	중심상업지구, 최저고도지구, 지구단위계획구역
용도	업무시설, 공공용시설
대지면적	3,849.80㎡
건축면적	1,910.69㎡
연면적	42,666.54㎡
건폐율	49.63%
용적률	708.90%
규모	지하 5층, 지상 20층
구조	철골 및 철근콘크리트조
내부마감	대리석, 화강석, 수성페인트, FROST GLASS
외부마감	알루미늄 복합패널, THK24 투명복층유리
시공	(주)SK건설
설계담당	정인광, 권병곤, 이승복, 이형오, 이훈정, 이석재
사진	건축사사무소 제공(촬영: 채수옥)

건축사가 사회와 문화의 변화에 대응하면서 가로환경과 건축물을 만들어내는 건축과정은 과거를 바탕으로 동시대의 흐름뿐만 아니라 장래를 예측해야 하는 의미있고 중요한 작업이다.

SK Telecom 대전사옥의 설계는 IMF라는 국가의 경제적 위기와 맞물려 장기간 중단되었던 기존 건물(1993년 대전 중앙생명 사옥)의 과거를 지하에 유지하면서 지상에는 기업의 첨단 정보통신기능과 발전적 미래에 대한 상징성을 수용할 수 있는 신사옥을 탄생시키는 다소 난해한 과정이었다.







기존건축물의 유지와 인접 건축물과의 연계

공사 중단 후 5년 이상 방치되었던 지하 구조체위에 더 큰 규모로 세워지는 건축물이 건축 및 구조적으로 안전하면서 경제적(기존 제작 구조물량 최대한 활용)인 보수, 보강이 되도록 대안을 수립하였고, 인접한 기존건물인 서대전 교환국사와의 기능적, 시스템적 연결을 꾀하였다.

기업의 첨단기술을 상징하는 이미지

저층부 Public Zone은 기존 지하구조체와 신축되는 타워부와의 중간 매개공간으로서 지역사회로부터의 개방감과 투명성을 가지도록 하였으며, 오피스 타워는 새롭게 태어나는 역동적인 방향성을 표현할 수 있는 매스와 첨단 기술 표현하는 다양한 디테일을 통해 도시 맥락 속의 랜드마크로서 독창적 상징성을 표출하였다.

모듈화를 통한 공간의 융통성 확보

건축주의 공사비 절감에 대한 무리한 요구 사항을 설득하여 건축평면 및 입, 단면상의 치수 단위를 모듈화하였고 이로 인해 향후 용도와 기능의 변화에 대비한 융통성 있는 건축 공간을 구성하였으며, 설비공간 또한 장래의 확장과 변화를 수용할 수 있는 인텔리전트 그린빌딩 시스템을 구축하여 장기적으로 보면 오히려 공사비와 유지관리비에 대해 더 경제적인 건축물이 될 수 있도록 하였다.

오픈 공간의 여유와 개방감 확보

건축물 내부에서 외부 자연과의 교감과 조망을 할 수 있고 채광을 최대화 할 수 있는 건축 요소인 저층부의 아트리움(Atrium)과 지하 선큰가든(Sunken Garden), 최상층 스카이가든(Sky Garden) 등은 오피스내의 공간연출 뿐만 아니라 사용자들로 하여금 쾌적하고 여유로운 Refresh 기능을 충족하도록 하고 있다.

건축주의 요구로 설계와 시공중 일부본이

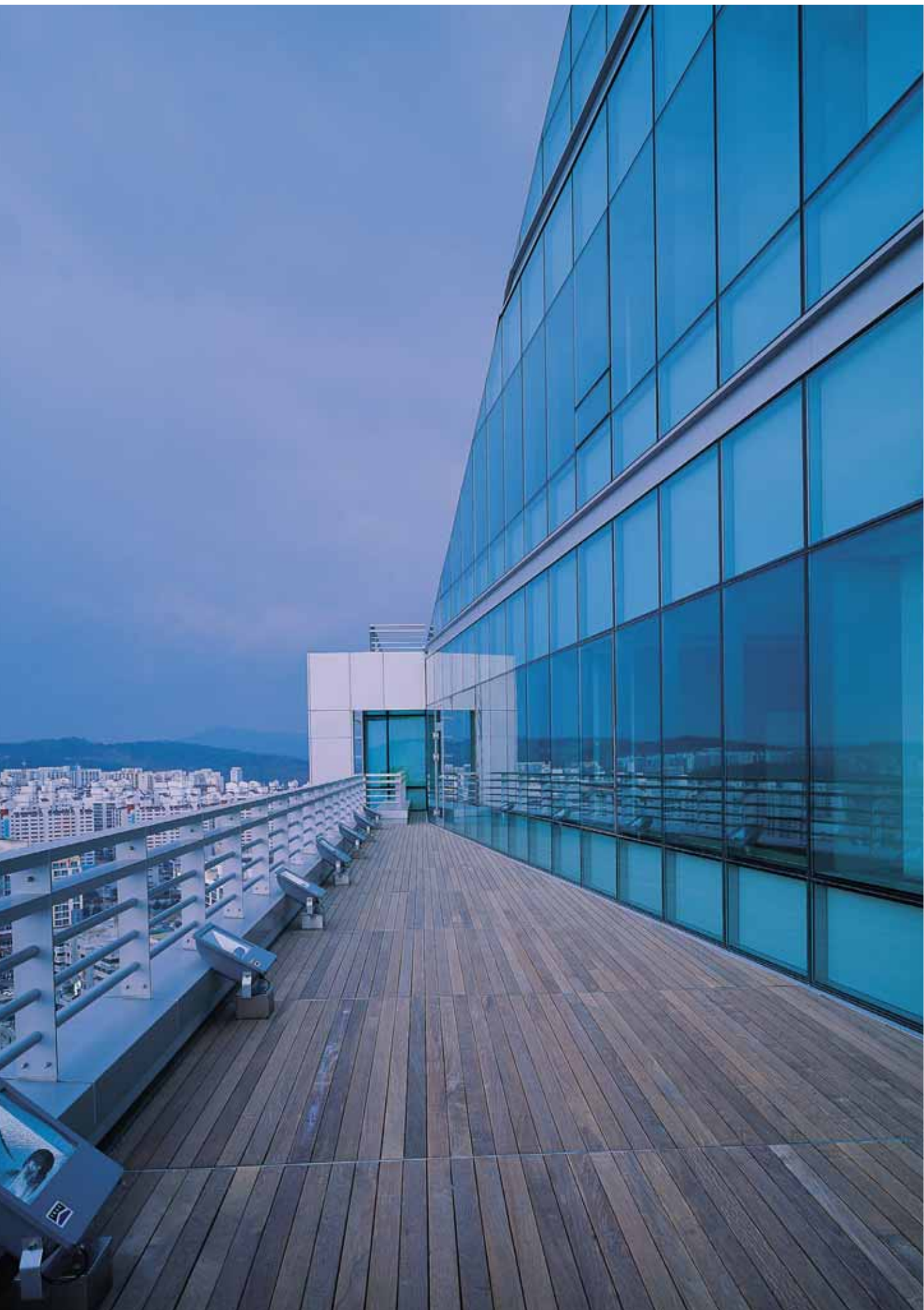


변경, 축소되었지만 끝까지 건축사의 의도를 많이 이해해준 건축주에게 고맙게 느낀다.

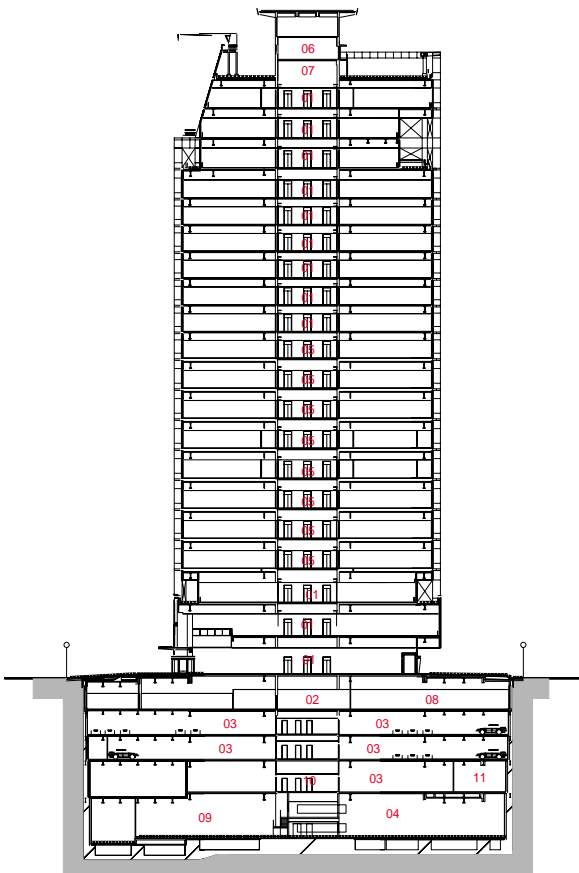
설계과정에서 건축주와의 많은 검토와 협의를 통해 건축사가 결정하는 설계대안과 디자인들은 건축공간 뿐만 아니라 그 건축물의 장래 수명과 사회에 대한 건축의 역할에 대해 많은 영향을 미칠 수 있다.

설계할 때 마다 느끼는 것이지만 건축사로서 많은 책임감을 느끼며 또한 설계기간 동안 부여받는 건축사의 역할과 중요성이 훌륭한 설계를 통해 사회적으로 한층 더 인식 되는 기회가 되길 바라면서 SK Telecom 대전사옥이 커뮤니케이션 사회를 이끌어 가는 랜드마크로서 충분한 역할을 할 것으로 기대한다. ㉮



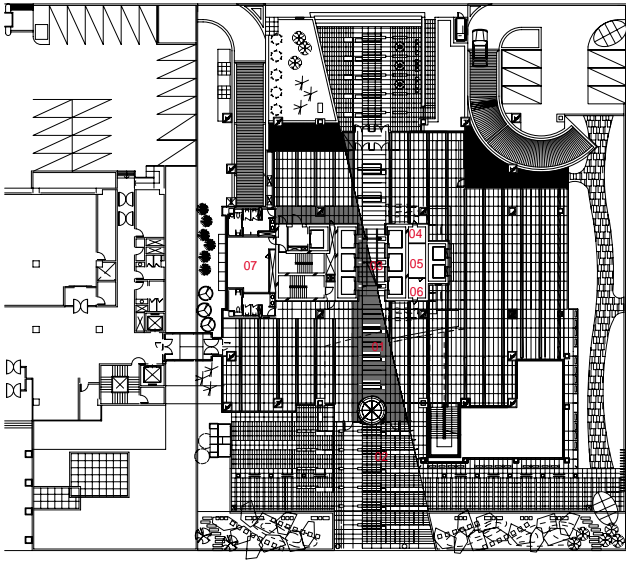


- 01. 업무시설
- 02. 리카
- 03. 주차장
- 04. 기계실
- 05. 공공용시설
- 06. 물탱크실
- 07. ELEV기계실
- 08. 제력단련실
- 09. 전기실
- 10. 주차관리실
- 11. 공조실

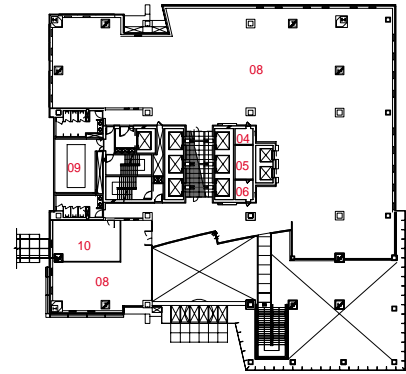


중단면도



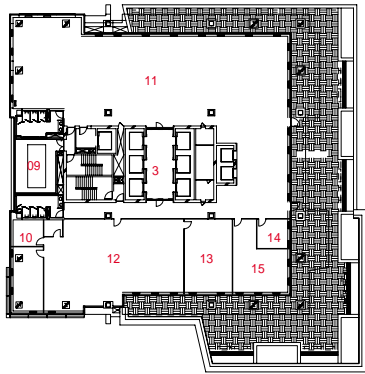


1층 평면도

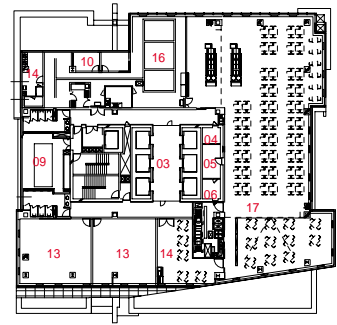


2층 평면도





- 01_ 로비
- 02_ 주출입구
- 03_ EVEL홀
- 04_ A.V실 PS
- 05_ 통신실
- 06_ EPS
- 07_ 관리실
- 08_ 임대사무실
- 09_ 공조실
- 10_ 창고
- 11_ 자사업대사무실
- 12_ 대전명업센터
- 13_ 회의실
- 14_ 휴게실
- 15_ CIA실
- 16_ 주방
- 17_ 식당



20층 평면도

3층 평면도

