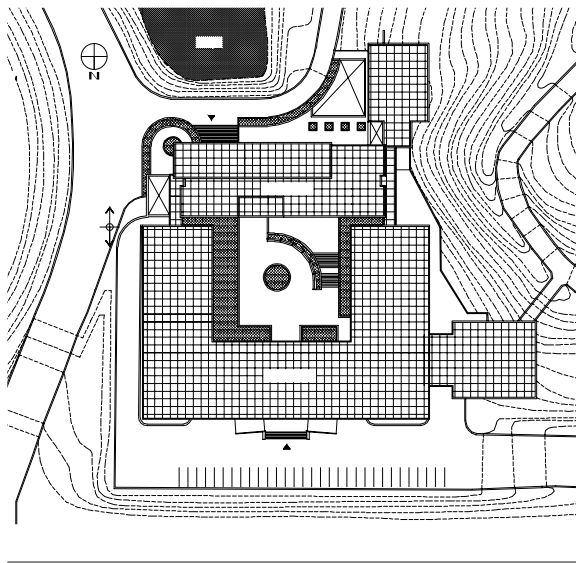


## 경희대학교 수원캠퍼스 전자정보관

'College of Electronics & Information Technology' Annex Building, Kyung Hee University, Suwon

● 배치도



● 건축개요

대지위치	경기도 용인시 기흥읍 서천리 1번지
지역지구	자연녹지지역, 도시계획 재정비지구
용도	교육시설
대지면적	667,342.0㎡
건축면적	1,402.6㎡
연면적	8,589.7㎡
건폐율	7.9%(캠퍼스 전체)
용적률	25.1%(캠퍼스 전체)
규모	지하 1층, 지상 7층
구조	철근콘크리트조
내부마감	수성페인트, 컬러라카
외부마감	화강석(문경석) 버너마감, Thk 18 투명복층유리, Thk 5 알루미늄 패널
설계담당	이재필, 심소연, 김성민
사진	건축사사무소 제공(사진: 박영채)

0 5 10 20

캠퍼스 안쪽의 공간구조는 단순하며 엄격하다. 도서관을 머리로 하여 매우 광활한 장방형 광장이 중심을 이루고 있는데, 광장의 양측으로 각 단과대학 건물이 대칭적으로 배치되어 있고, 그 외주부는 자연 구릉이 둘러싸고 있는 형상이다. 전자정보관 기존건물은 그 중의 하나이며, 이 프로젝트가 시작될 즈음 건물 남측의 자연 구릉을 노천극장으로 바꾸는 계획이 추진되고 있었다.

60만평의 캠퍼스에 비하면 얼마 되지 않

는 면적을 짓는 것이기에 자유로운 건축적 시도가 가능하리라고 기대하였으나 막상 들여다보니 운신의 폭은 그리 크지 않았다. 광장변 기존건물들이 가지는 통일성을 무시할 수는 없는데, 그 형태적 어휘는 존중할만한 것은 아니다. 건물의 3면이 각각 급경사지, 광장, 도로에 면하였기 때문에 증축 가용지는 기존 건물 남측의 그리 넓지 않은 땅에 국한될 수 밖에 없는데, 여기에 증축 면적을 지상에 수용하자면 대략 9층의 규모가 된다.

광장 주변 기존 건물이 모두 5층을 유지하고 있는 상황에서 증축 매스는 매우 생경스럽게 드러날 것이었다. 한편 남측으로 열려져 있는 기존 중정이 거대한 매스로 막히게 되면 시각적으로는 물론 환경적으로도 바람직하지 않은 결과를 초래하게 된다.

그러나 건물 뒷면에 수려한 자연경관을 갖고 있다는 것은 이 대지가 받은 큰 혜택이다. 건물의 전면에 규제된 광장을 가지면서 배면에는 자연을 접하고 있는 조건은 풍수론



을 빌리지 않더라도 음양이 조화되는 환경이라 할 수 있다.

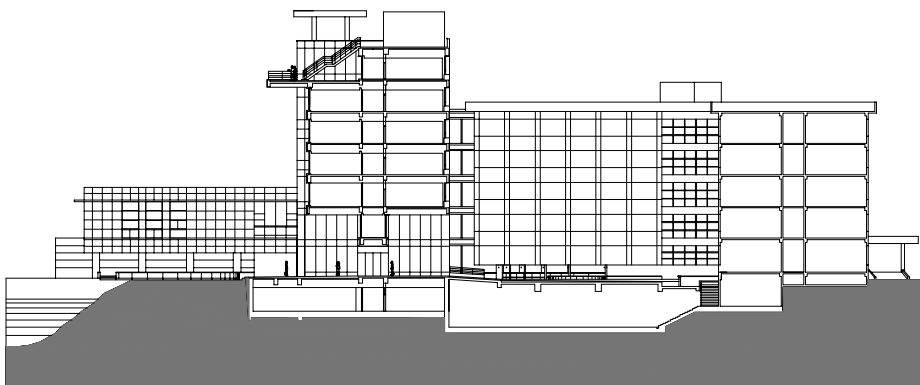
결국 건물의 매스는 지하공간을 적극적으로 계획함으로써 7층 규모로 완화하는 방법을 취하였다. 지하공간의 쾌적성을 위하여 4개소의 선근기둥을 둠으로써 모든 지하공간에 자연채광과 환기가 가능하도록 배려했다. 저층부에 2개 층고의 필로티를 둔 것은 기존 중정이 남측의 자연으로 열리도록 함과 아울러, 마주하고 있는 대규모 노천극장에

대응하려는 의도이다.

주변의 수려한 자연경관을 특정공간에서만 누릴 것이 아니겠기에 여러 레벨의 공용 공간에서 경험할 수 있도록 시야를 터주려 하였다. 기존건물과의 연결복도는 동, 서측의 풍광을 향해 열려있고, 2층 필로티 공간 복도에서는 호수와 노천극장이 내려다 보인다. 7층 테라스에서는 남측 구릉의 스카이라인을 비슷한 높이에서 마주하게 되고, 옥상정원에서는 주변 전체를 조감할 수 있다.

기존 건물의 퇴락한 타일마감과 조화를 맺는 것이 쉽지 않다. 일단 유리매스로 구분한 다음, 기존건물의 살색 타일과 톤을 맞추 수 있도록 문경석 버너마감을 선택하였다. 장래에 같은 재료로 리노베이션될 것을 염두에 두었다.

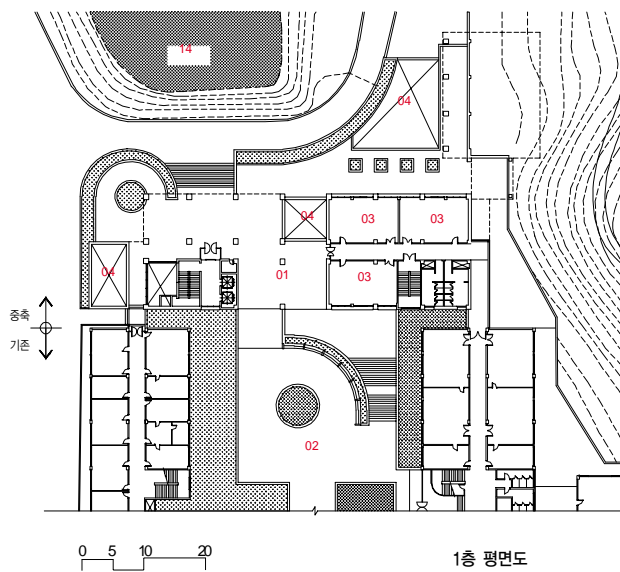
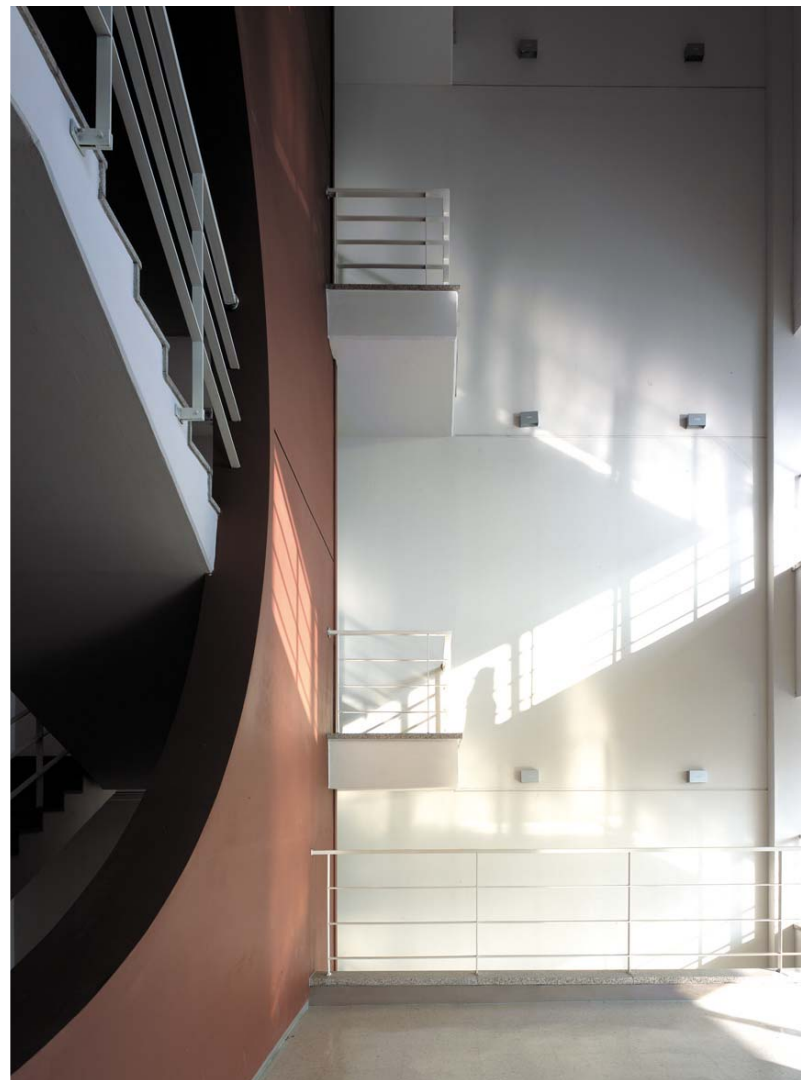
옥상에 떠 있는 지붕을 둔 것은 옥상 휴게 공간에 그림자를 드리우는 한편 노천극장의 축제적인 분위기에 화답하고자 한 것이다. ■



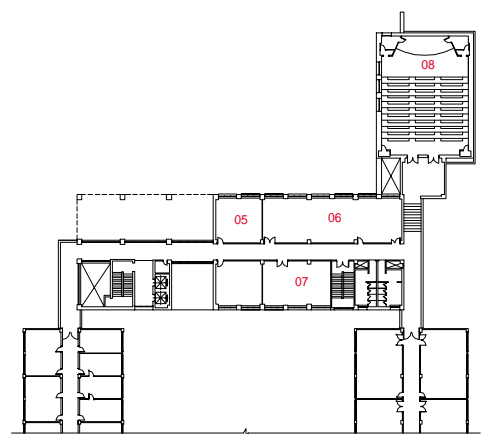
중단면도







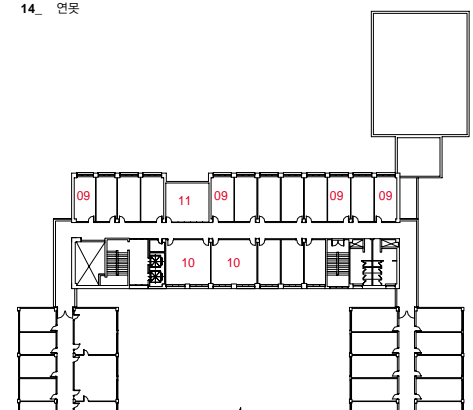
1층 평면도



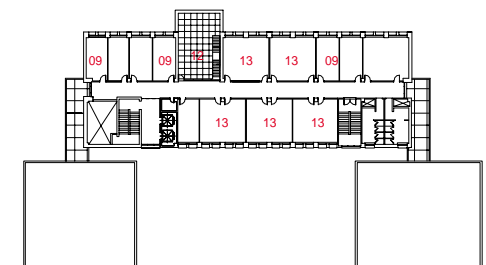
2층 평면도



- 01. 휴게공간
- 02. 중정
- 03. 강의실
- 04. 선근가든
- 05. 학장실
- 06. 교무실
- 07. 전공사무실
- 08. 소장당
- 09. 교수연구실
- 10. 실험실
- 11. 세미나실
- 12. 휴게테라스
- 13. 실험실
- 14. 연못



기준층 평면도



7층 평면도