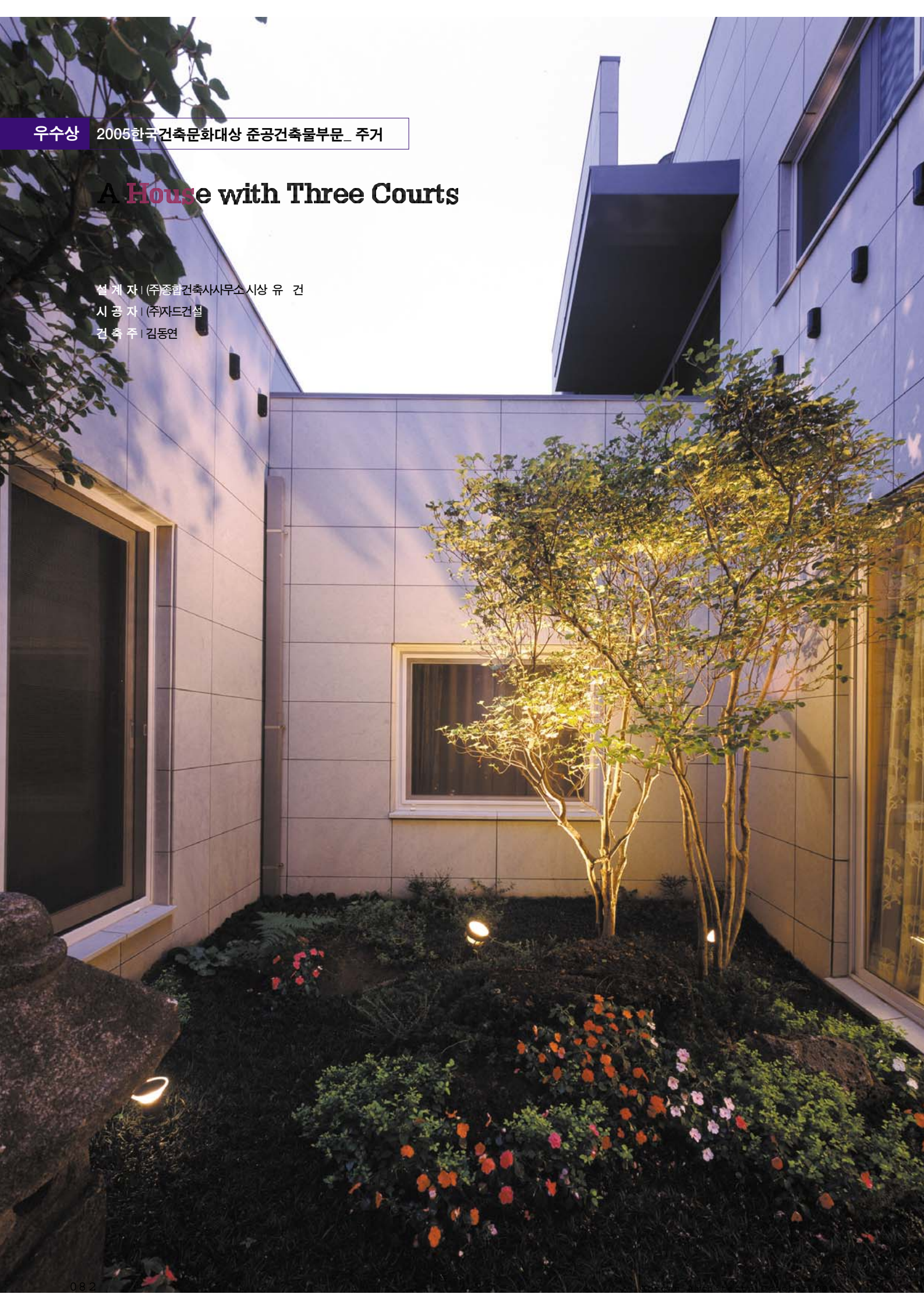


우수상 2005한국건축문화대상 준공건축물부문_ 주거

A House with Three Courts

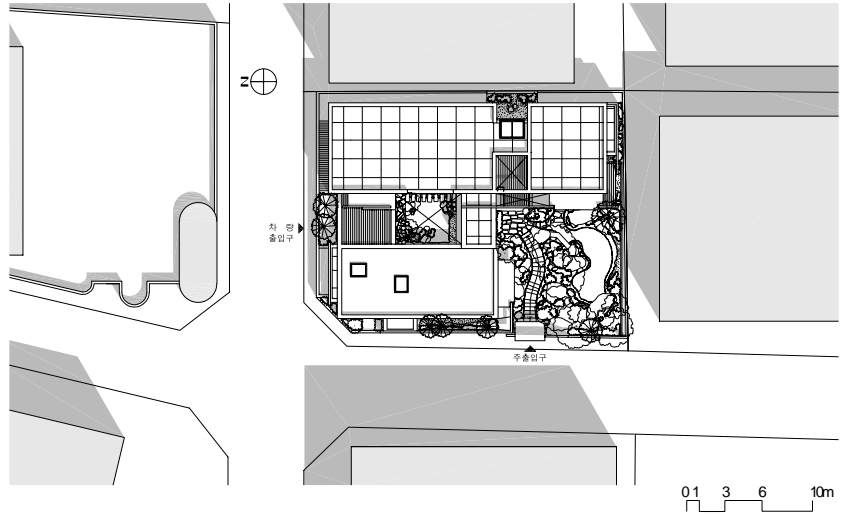
설 계 자 | (주)종합건축사사무소시상 유 건
시 공 자 | (주)자드건설
건 축 주 | 김동연



● 건축개요

● 배치도

대지위치 서울시 서초구 반포동 101-1
 용도 단독주택
 대지면적 523,50㎡
 건축면적 275,04㎡
 연면적 465,95㎡
 규모 지하 1층, 지상 2층
 외부마감 THK30 대리석
 내부마감 대리석, 우드플로링, 석고보드위 도장
 설계담당 김윤모, 김학균
 인테리어 중앙디자인
 구조설계 P.E.G. 구조 컨설턴트
 설비설계 정도설비
 전기설계 대화기술단
 조경비·오이엔씨
 설계기간 2003. 06 ~ 2003. 11
 공사기간 2003. 11 ~ 2005. 02



Location 101-1, Banpo-dong, Seoch-gu, Seoul, Korea
 Site area 523,50㎡
 Bldg. area 275,04㎡
 Gross floor area 465,95㎡
 Structure R,C
 Bldg. Scale one story below ground, two stories above ground
 Design period 2003. 06 ~ 2003. 11
 Construction period 2003. 11 ~ 2005. 02

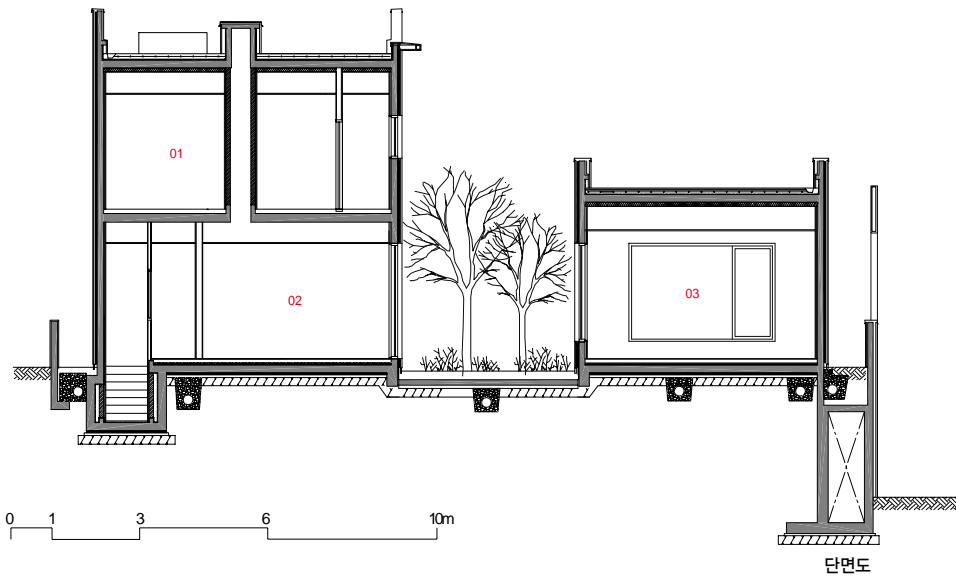
전통 기옥의 'ㄴ자'와 'ㄹ자' 평면을 활용한 복합구성으로 3개의 정원을 갖는다. 각 실마다 2면의 개구부 설치로 많은 빛이 실내의 여러 부분으로 유입되도록 하였으며, 내부 공간과의 교류는 원활하게 하면서 외부로의 노출은 최소화하며 각 실이 면하는 방향은 선택사항이 되도록 하였다. 전통기옥의 처마를 재해석하여 2중 구조의 외벽으로 내·외부 사이의 중성적 공간을 설치하였다. 이는 적절히 가려진 노출과 오후 직사광선의 조절을 가능하게 하고 형태 구성의 요소로 적극 활용되었으며, 중정을 통해 보이는 여러 Court 공간의 중첩과 맥을 같이 한다.

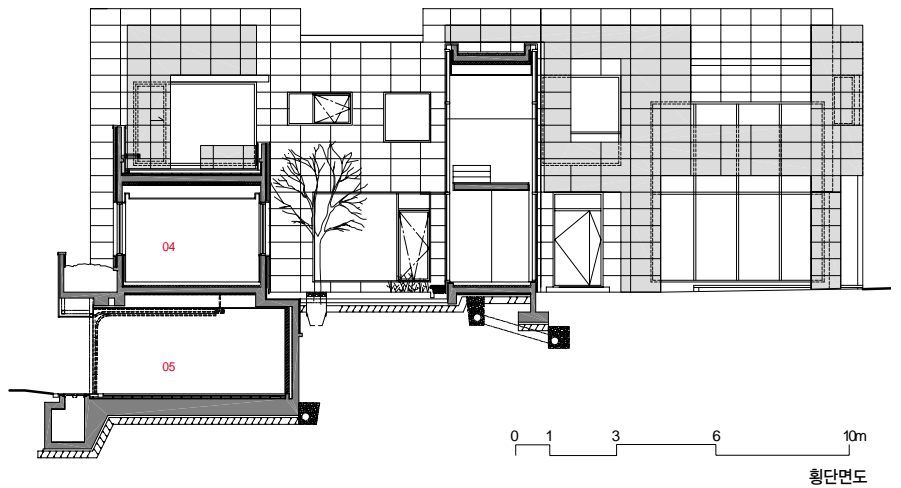
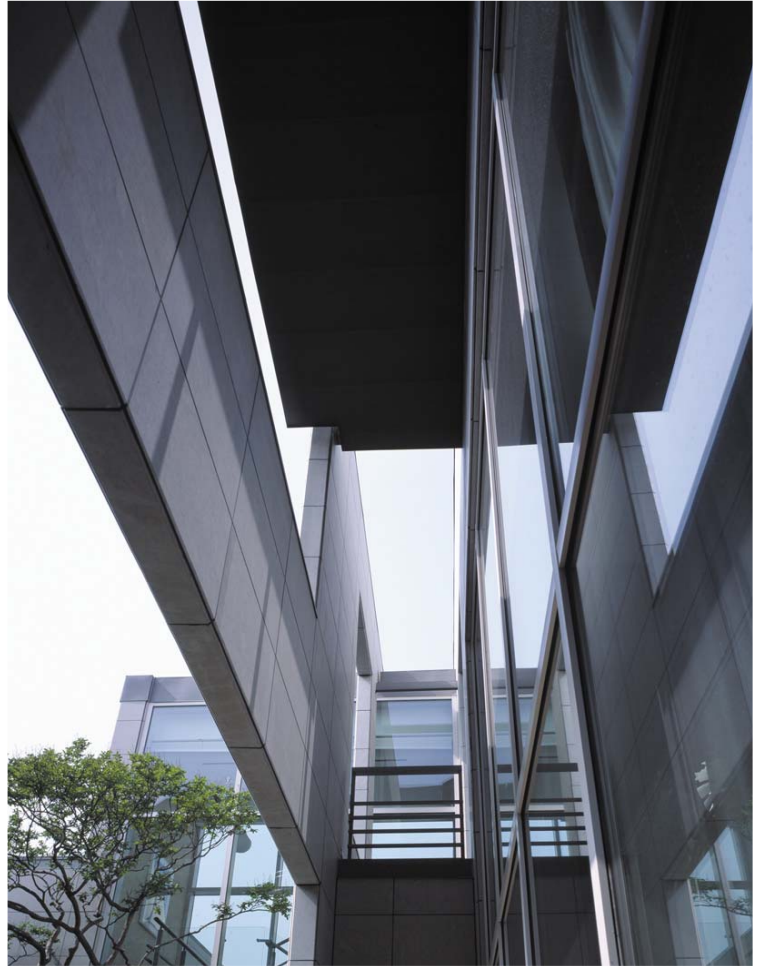




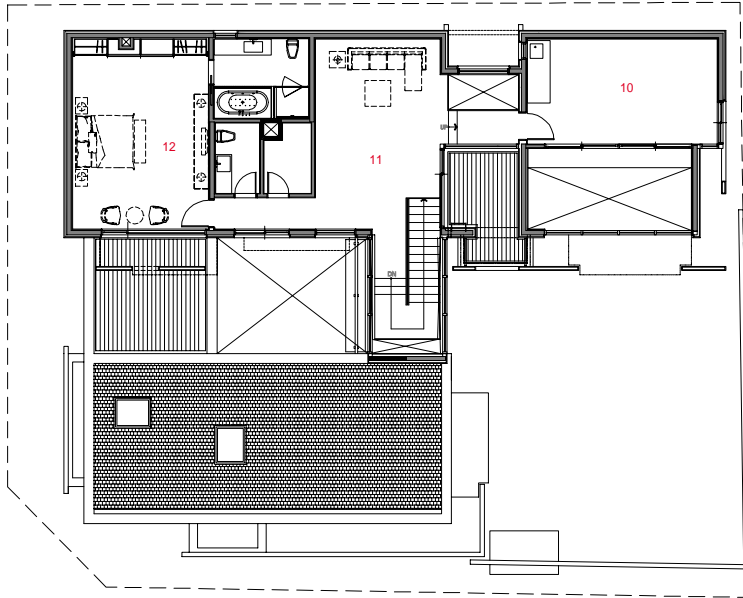
- | | | | |
|---|---|---|---|
| 1 | 2 | 3 | 4 |
|---|---|---|---|
1. 계단실을 통해 보이는 중정과 내실
 2. 중정에서 계단실을 통해 보이는 정원
 3. 2층 구조의 외벽
 4. 2층 구조의 외벽

01. 욕실
02. 식당
03. 한실
04. 내실
05. 주차장



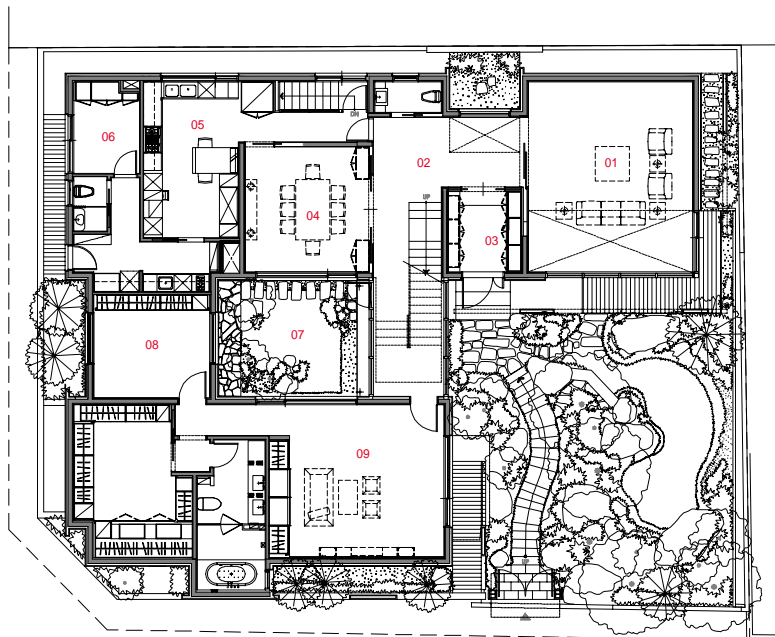






- 01 거실
- 02 홀
- 03 현관
- 04 식당
- 05 주방
- 06 가정부실
- 07 중정
- 08 내실
- 09 한실
- 10 취미실
- 11 가족실
- 12 침실

2층 평면도



0 1 3 6 10m

1층 평면도

- | | | |
|---|---|---|
| 1 | 2 | 1. 거실 (정원과 2중구조의 외벽, 실링의 높이차로 적절한 채광과 프라이버시 확보) |
| 2 | 3 | 2. 정원과 중정 사이에 위치한 계단실 |
| 3 | | 3. 정원과 중정 사이에 위치한 계단실 |

