

우수상 2005한국건축문화대상 준공건축물부문_ 주거

수입777

Su-ip 777

설 계 자 | (주)건축사사무소 한울건축 이성관

시 공 자 | 황숙정

건 축 주 | 황숙정

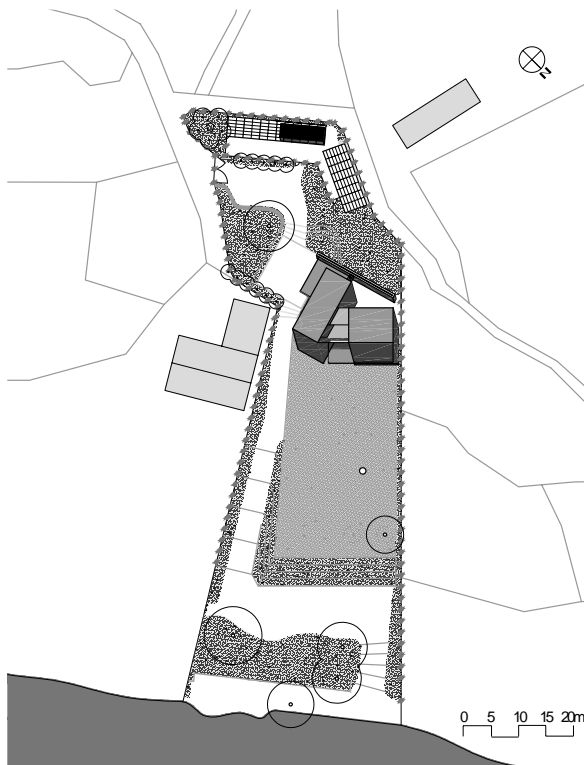


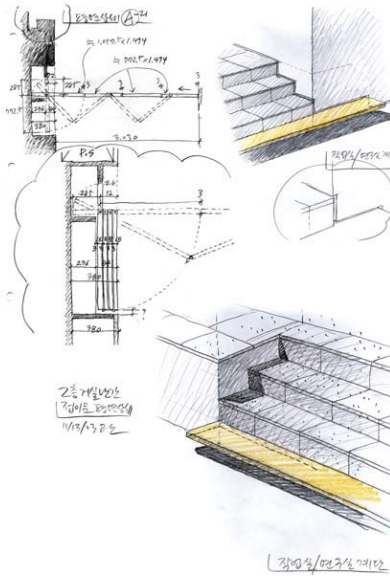
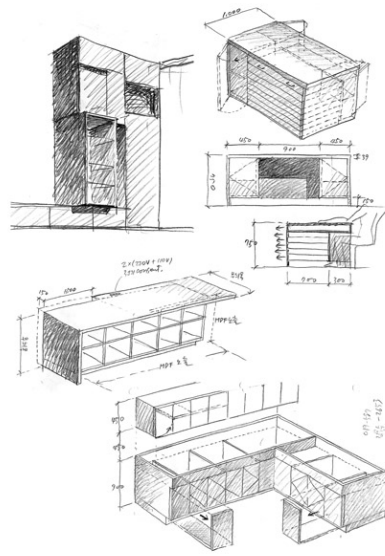
● 건축개요

대지위치 경기도 양평군 서종면 수입리 777-1
 지역지구 농림지역
 용도 주거 및 작업실
 대지면적 222,0㎡
 건축면적 125,8㎡
 연면적 325,4㎡
 건폐율 56,7%
 용적률 146,60%
 규모 지상 3층
 구조 철근콘크리트조
 외부마감 마천석기계잔다듬, 단열유리, 이페너우, 내후성강판
 설계담당 이희재
 구조설계 미래이엔씨
 전기설계 진전기
 기계 성일이엔씨
 Location 777-1, Suip-ri, Seojong-myeon, Yangpyeong-gun, Gyeonggi-do, Korea
 Site area 222,0㎡
 Bldg. area 125,8㎡
 Gross floor area 325,4㎡
 Bldg. coverage ratio 56,7%
 Gross floor ratio 146,60%
 Structure R,C
 Bldg. Scale three stories above ground

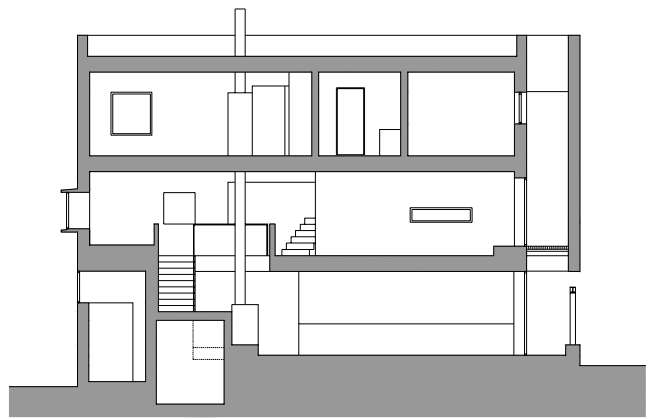


● 배치도





0 1 2 3 4 5m



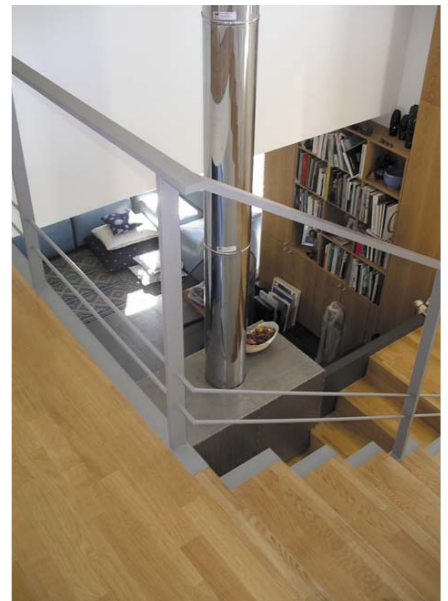
단면도

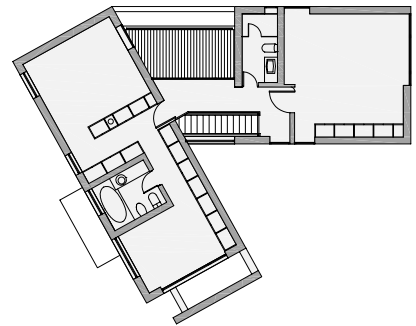
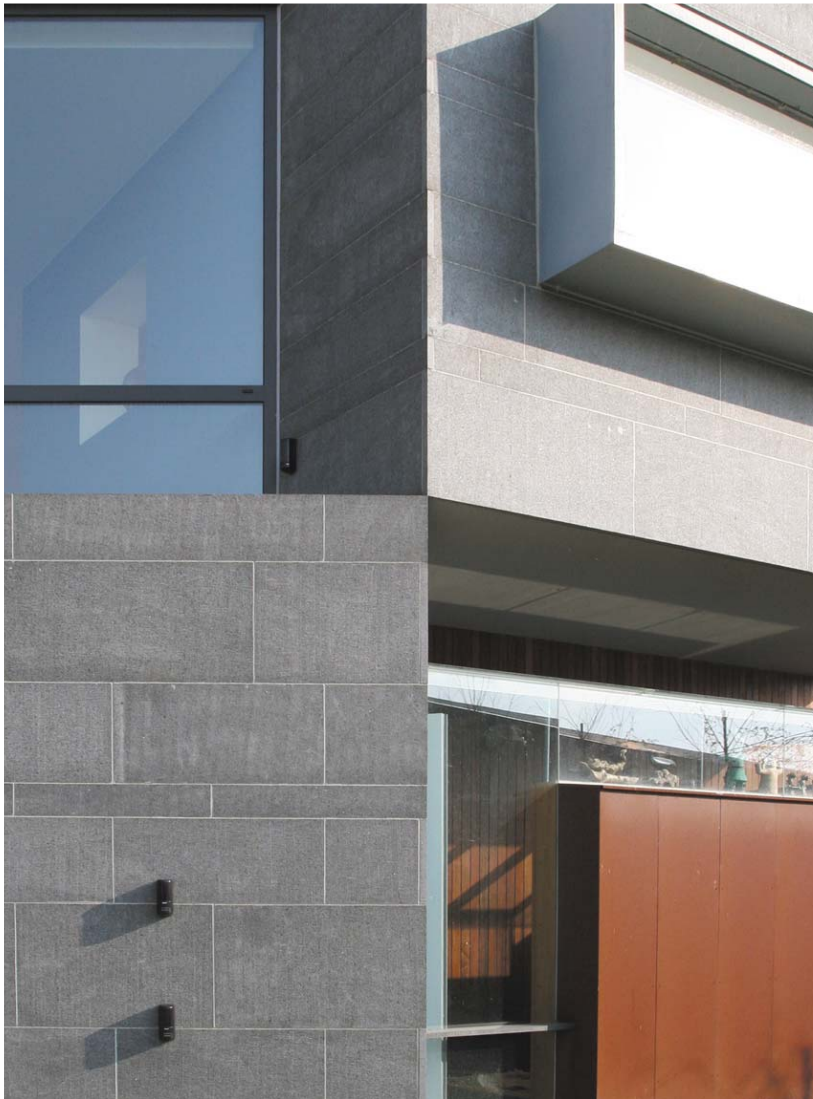
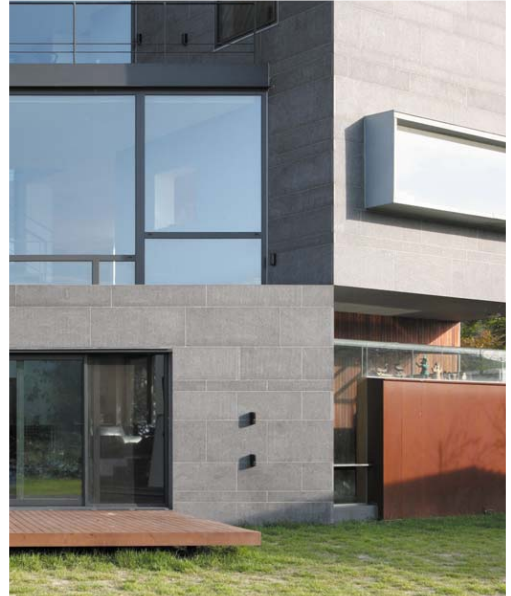
북한강변에 면한 부지는 논과 산으로 어우러져 전형적인 전원의 풍취를 느낄 수 있는 곳이다. 일대가 상수원 보호구역으로 청정한 자연환경을 보존하고 있으며, 때때로 자욱한 안개는 주위를 더욱 운치 있게 한다. 반딧불이, 백로, 명아주, 다슬기, 개구리, 고라니, 쇠비름, 개구리, 달개비 ..., 그리고 더 많은 별을 가지는 밤하늘.

강을 면하는 일단의 세장한 부지 중간에 건물을 지을 수 있는 오각형상의 비정형 소 필지 대지가 있고 건물은 그 위에 놓인다. 자제들을 이미 출가 시킨 부부를 위한 주거와 작업실을 겸한 주택이다. 대지면적이 협소하여 건물은 3개 층으로 되며, 사진작가인 부인을 위한 작업공간은 1층에 놓이고, 2층은 생활공간, 3층은 사적 공간이다.

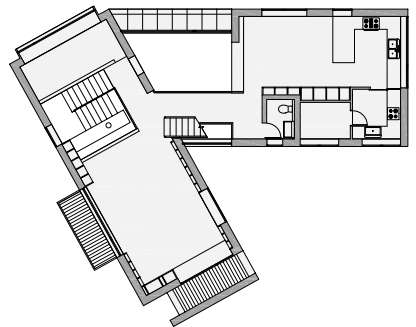
평면구성은, 대지외곽선에서부터 채워가면서 가운데를 오히려 비워두는 형국으로 전개된다. 단면상으로도 각 층간이나 실내 외간은 상호 열리기도 하고 교차되어 뚫리기도 하면서 서로연결 되어 건물이 부지 가운데를 점유하게 됨으로써 생기는 전후간의 단절을 다시 소통시키려 했다. 상·하, 안·밖, 전·후 간의 이러한 공간적 소통은 2인을 위한 이곳에서의 삶을 보다 직접적이고, 촉각적이 되게 하면서 자연과의 소통, 풍경간의 소통, 사람간의 소통을 이루어 가게 한다.

평면의 형상은 폭 4.8m와 6m의 정방형이 서로 V자 형상으로 만나면서 얹힘과 포갠을 반복한다. 단면상으로는 보 없는 벽식 구조로 외벽두께 18cm, 평슬라브 두께 18cm, 층고는 2.85m이다. 밖으로부터의 시선은 주변으로부터 건물이 솟아 보이지 않도록 1층 바닥높이를 논바닥에 거의 밀착시키고, 건물의 층간 높이도 기급 낮게 하여 3층 주거 건물이 갖는 수직 동선상의 운동량도 기급적 줄이려고 하였다. ▣

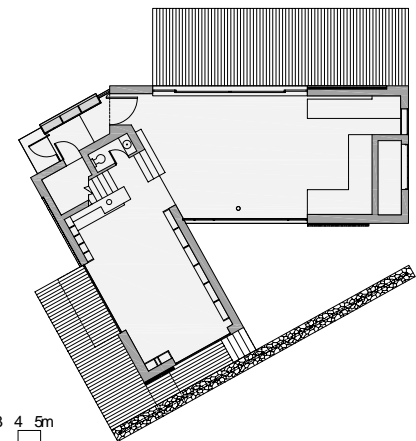




3층 평면도



2층 평면도



1층 평면도

0 1 2 3 4 5m

