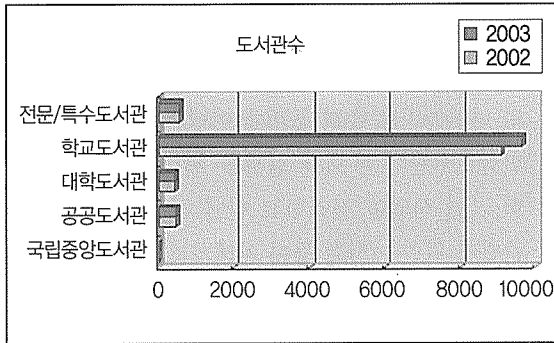


우리나라 도서관 개관 1 * 도서관수 및 직원수 / 1관당 직원수

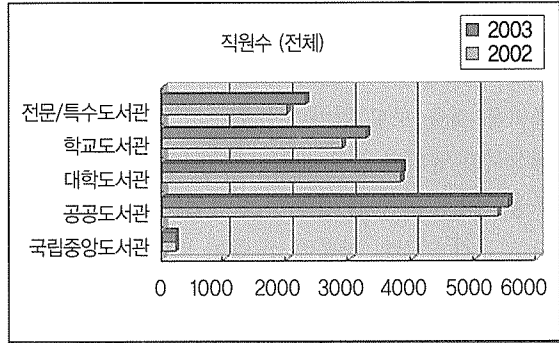
(출처 : 한국도서관협회, 「한국도서관연감 2004, 2004」)

연도	2003년						2004년		
	구분	도서관수 (관)	직원수		전년대비증가율(%)		도서관수	직원수	
			(명)	1관당	관수	직원수 (전체)		직원수 (1관당)	(명)
국립중앙도서관	1	212	212.00	0	-2.8	-2.8	1	218	218.00
공공도서관	471	5,539	11.76	2.0	3.2	1.2	462	5368	11.62
대학교서관	435	3,831	8.81	-0.7	0.5	1.2	438	3814	8.71
학교도서관	9,649	3,269	0.34	6.2	14.0	6.3	9090	2868	0.32
전문·특수도서관	548	2,293	4.18	-2.5	14.8	17.7	562	1997	3.55

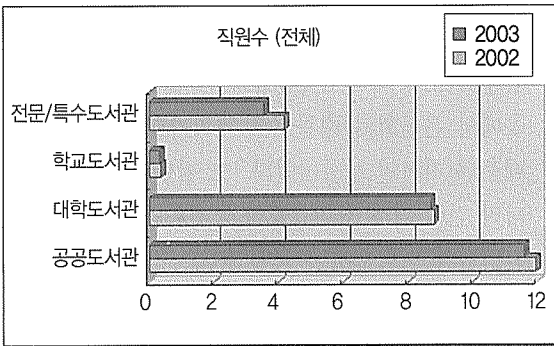
▣ 도서관수



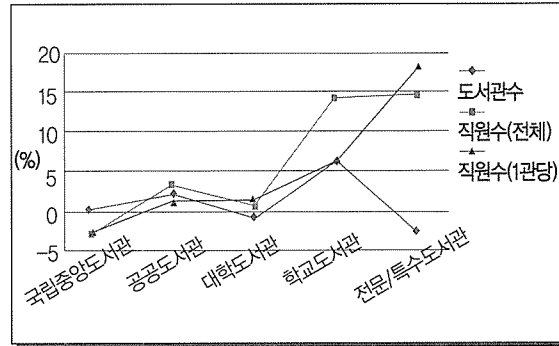
▣ 직원수 (전체)



▣ 직원수 (1관당 평균)



▣ 증가율 (도서관수/직원수(전체)/직원수(1관당평균))



※국립중앙도서관의 경우에는 전체직원수와 같아 1관당 평균에서는 제외하였음.