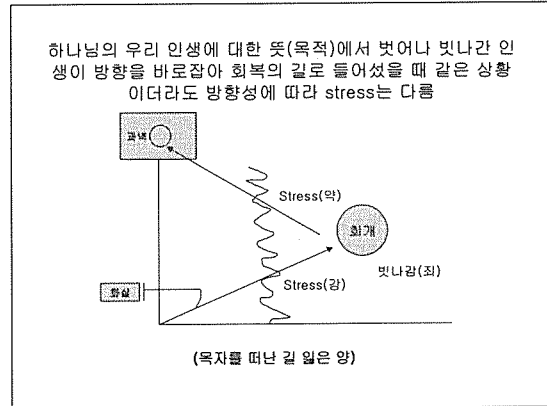
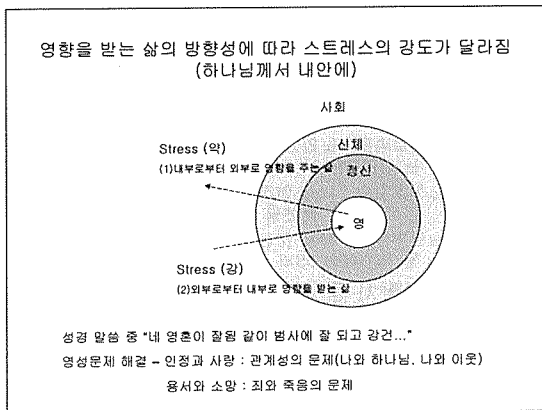
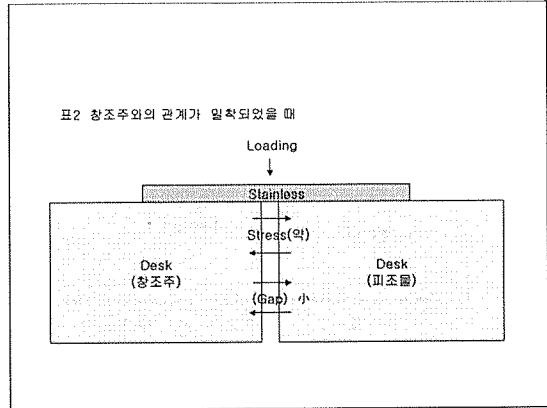
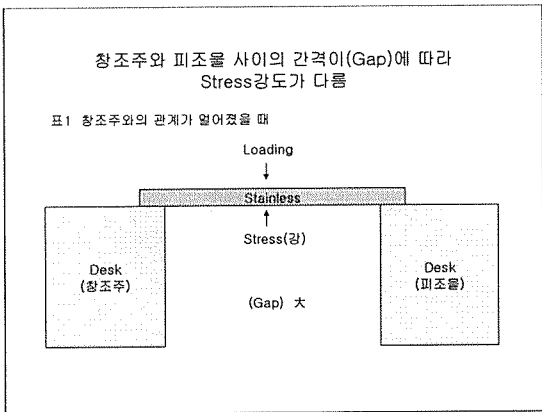


호스피스 의사의 소진과 대처방안

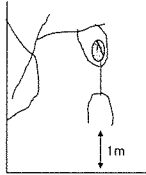
윤 옥 희*



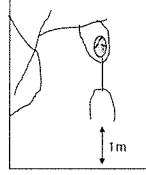
* 엠마오사랑병원 원장, 한국호스피스협회 이사

절벽에서 나뭇가지를 잡고 매달려 있는 맹인이 땅과의 거리가 멀지 않은 것을 모르는 상황에서는 두려움의 스트레스가 큼. 그러나 보고 아는 자는 두려움이 적음

맹인의 경우-Stress 큼



주변을 보는 자의 경우-Stress 적음



어미독수리가 새끼를 훈련시키기 위해 낭떠러지에서 낙하 시킬 경우

낭떠러지 훈련
-새끼 독수리가 홀로 날개짓을 할 수 있으면 상황을 지켜볼
-날개짓이 어려워 낙하할 상황에서는 떠받쳐 견뎌줄림

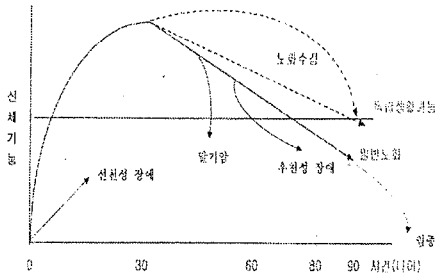
어미독수리의 날개(하나님의 말씀)

주(하나님)의 법(말씀)이 나의 줄기둥이 되지 아니하였더라면 내가 내 고난 중에 멸망하였으리이다.

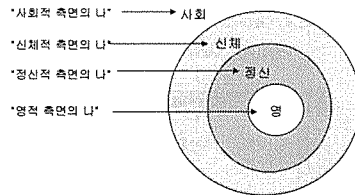
-시편 119편-

어미독수리보다 훨씬 그 이상의 사랑과 관심과 능력의 하나님어심을 믿는가?

의료진들이 대상자의 연령증가에 따른 기능평가와 변화대처에 약한 점 (즉 소아나 성인의 경우는 질병만 보던 노년, 중추신경 손상환자, 말기환자에 있어서는 질병과 기능을 같이 생각해야 함)



전인의료 팀사역에서 팀의 유기적 의사소통 및 팀원간의 교류가 원활하지 못한 점 (교류영역의 전문성이 강조되어왔기 때문)



포괄적평가(Comprehensive Assessment)와 함께 환우를 자세히 파악할 시간, Care Management할 시간, 각 분야를 교육할 시간, System을 구축할 시간 등이 필요한데 업무가 바빠 할 수 없는 점

질병평가 + 기능평가

cf) 장애인 : 질병 발생시에도 모든 것을 기능저하 탓으로 돌리는 경향 있음.

인구구조 급변에 대비해야 할 책무

1. 노인인구 증가

- 노령화속도 : 노인인구 7%가 14% 되는데 걸리는 기간(년수)
- 노령화지수 : 15세 이하의 어린이에 대한 65세 이상 노인의 백분율
- 노인부양비 : 65세 이상의 노인 1분을 부양하게 될 15세에서 65세 사이의 노동 생산인구 수

2. 암환자 증가

- 호스피스와 조기발견, 조기치료도 중요하지만 무엇보다도 양예방이 중요

통증조절

- 1) 적절한 진통제 사용 : WHO단계별 약제 사용, 효과 최대, 부작용 최소를 위한 적정량 결정과 사람에 따른 Variation관찰 적용 등이 필수
- 2) 고통의 Origin 파악(사회적, 신체적, 정신적, 영적Origin)
 - ↳)2) 위해 자세히 관찰하고 평가할 시간이 필요하고 이에 대해 적절한 계획과 시행의 시간이 필요함.

그러나
모든 업무와 봉사는,
이미 죄와 죽음의 문제에 대해
해결해 놓으신 하나님의 은혜에 감사해서
보답해드리는 심정으로
하나님을 기쁘시게 해드리고자 하는
선물(산 제사)일 뿐...