



5월 지육시세는 3,650원/kg 예상

2005년 3월은 외국산 삼겹살의 국내 수입량이 사상 최초로 1만톤을 돌파하여 11,605톤을 기록하였다. 2005년 3월 국내산 삼겹살 생산량이 13,500톤으로 추정되어 국내산 삼겹살의 자급율을 계산하면 약 54%정도로 추정되어 매우 심각한 국면을 맞이하고 있다.



권혁만 팀장
(주)선진한마을 모돈계열팀

살 소비량은 약 55,500톤으로 추정되고 동 기간중 삼겹살 공급량은 국내산 38,100톤과 외국산 삼겹살 27,911톤을 합치면 약 66,011톤을 기록하여 소비량을 약 18%이상 초과한 삼겹살의 공급과잉이 국내산 돼지고기 지육가격의 하락에 주요 원인이 되고 있는 것으로 추정된다.

이러한 여파로 2005년 2월 2주차 전국 도매시장 비육돈 지육단가 4,080원을 최고점으로 4월 2주차 전국 도매시장 비육돈 지육단가가 연속 9주 동안 하락하여 3,600원을 기록하여, 동 기간 중 전국 주요 도매시장의 비육돈 평균단가는 무려 480원이나 하락 하였다.

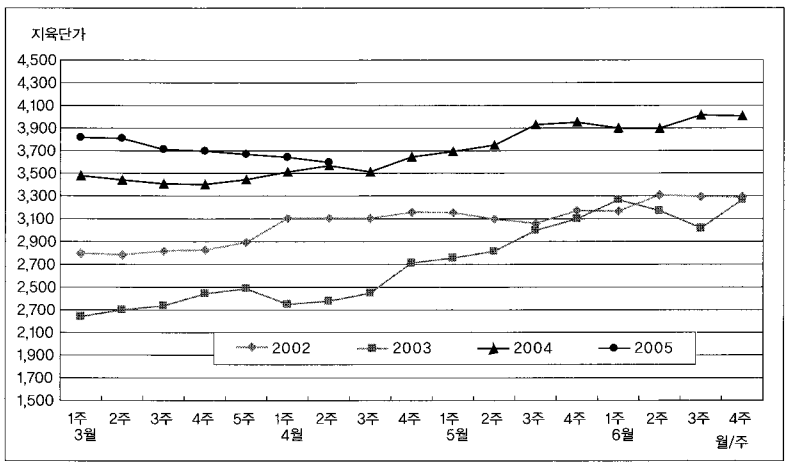
이러한 변화는 향후 우리나라 양돈에서 매우 중요한 변수를 제공 할 것으로 예상된다.

매년 4월부터 6월은 돈가가 상승세를 타는 시기임에도 불구하고 현재 돼지고기 지육가격은 오히려 하락세를 보이고 있다.

왜냐하면 결국 시장, 즉 음식점을 중심으로 주요 도매시장에 공급된 외국산 삼겹살은 국내산 보다 20~30%정도 싸게 공급되어 중간상인들의 이익률을 높하게 되고 그리하여 항상 값싼 외국산 삼겹살을 선호하는 상인들이 생겨나면서 고정적인 유통망이 구축되게 되어 국내산 삼겹살의 가격은 국제시세를 따라가 결국 지육가격의 상승에는 한계가 있게 될 것이다.

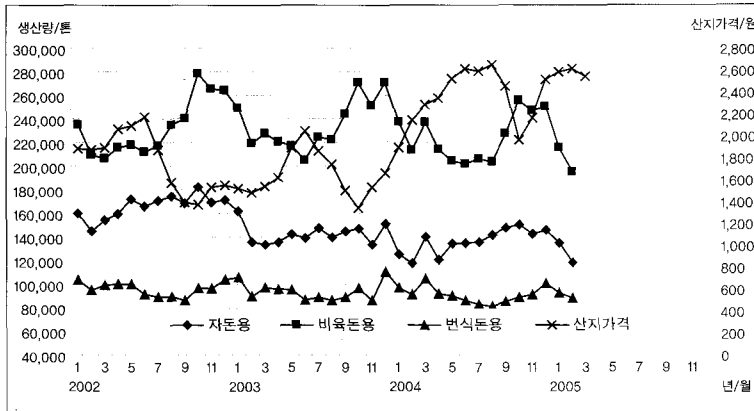
가장 큰 원인은 국내산 돈육 생산량이 부족하여 가격 상승을 예측한 수입 업체들이 외국산 돈육을 대량 수입하여 2005년 3월말까지 수입한 돈육은 56,081톤으로 전년동기 수입량 18,523톤 대비 302%를 기록하여 엄청난 양의 돈육이 수입되었고, 특히 그중 삼겹살은 27,911톤으로 약 절반을 차지하고 있다.

〈그래프 1〉 전국 도매시장의 최근 4개년간 주간별 지육가격 동향

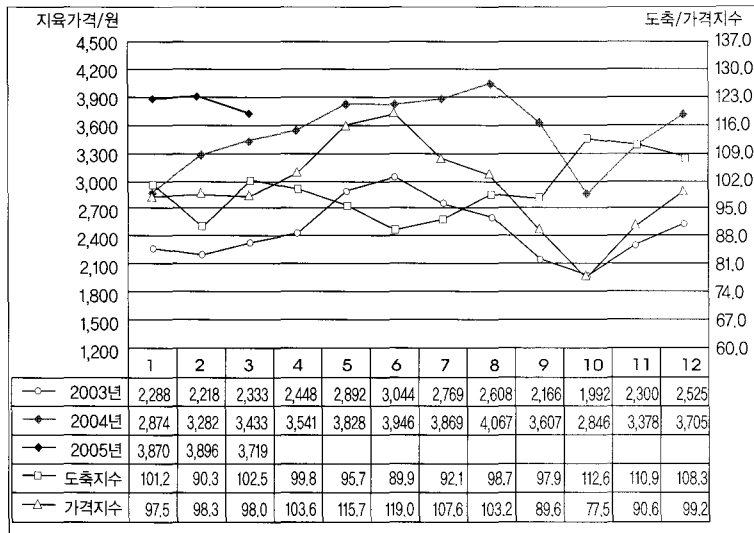


국내산 삼겹살의 소비량이 월평균 18,500톤 내외임을 감안할 때 1/4분기 삼겹

〈그래프 2〉 최근 4개년간 월별 사료생산량의 변화와 동기 동향



〈그래프 3〉 최근 3개년간의 월별 도축 및 가격지수와 월별 동기동향



이러한 결과는 4P로 떨어진 국제 경쟁력을 더욱 약화시켜 국산 돈육의 자급을 하락과 생산성 저하 농장의 입지를 더욱 어렵게 만들 것으로 예상된다. 이제 우리나라 양돈의 지속적인 발전과 생존을 위해서는 기본에 충실한 관리 방식 준수와 돈사의 리모델링을 통한 올인-올아웃 방식 적용과 2-3site 사육방식의 도입으로 생산성 향상을 위한 농장의 구조조정이 매우 시급한 시점이고, 이를 위한 정책개발이 요구되고 있다.

최근 6주간 전국 주요 도매시장의 출하두수

는 전년 동기 대비 22% 줄어든 152,907두를 기록하여 시중에 떠돌던 4P로 인한 자돈 폐사두수의 증가를 뒷받침 하고 있다.

이러한 자돈 폐사의 증가 추세로 인하여 4P 피해 양돈 농가들은 더욱더 어려운 지경으로 내몰리고 있다.

2005년 5월의 돼지고기 공급량을 예측하기 위한 10개월전의 번식돈 사료 생산량 추세는 전월보다 약 5% 감소하여 출하두수 감소 추세가 이어질 것으로 예상되며, 2월의 자돈 사료 생산량 또한 전월보다 12.4% 줄어들어 출하두수의 감소는 계속되어질 것으로 보인다. 다만 감소 추세가 전년보다 완만하여 큰폭의 감소추세는 없을 것으로 보인다.

그러나 수입돈육의 증가추세가 워낙 가파르게 전개되고

3월까지 56,081톤을 수입하여 국내산 돈육가격의 상승을 어렵게 만들고 있다.

소비시장은 금년 1월부터 살아나는 경기와 본격적인 행락철과 가정의 달을 맞이하여 돼지고기의 소비도 본격화 할 것으로 보인다.

다만 연초부터 증가된 수입돈육 그 중 삼겹살의 증가는 결국 국내산 돼지고기 가격의 상승을 어렵게 만들 것으로 보인다.

이러한 상황을 종합 해볼 때 2005년도 5월 전국 주요 도매시장의 돼지고기 지육단가는 보험세를 나타내며 3,650원을 전후로 형성될 것으로 예상된다. **양돈**