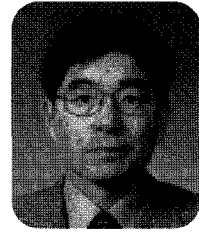


3월 목표관리와 현장지도 및 개선사례



안 기 홍 실장
양돈컨설팅연구소

(pig21@chol.com/016-343-9935)

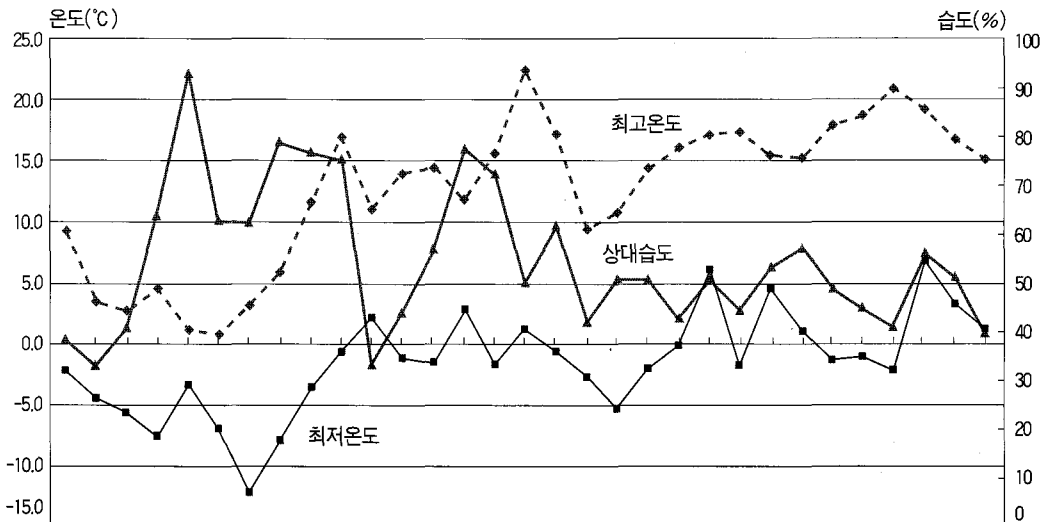
1. 3월은 일교차가 심하고 건조한 날이 많다.

〈그래프 1〉은 양돈밀집지역인 이천지역의 2004년도 3월 날짜별 최고온도, 최저온도, 상대습도자료이다. 일교차가 20℃가 넘는 날도 2일, 15℃이상이 무려 12일이나 된다.

또한 상대습도가 낮은 날도 많으므로 어느

때 보다도 일교차와 건조에 대비한 환기, 온습도관리에 만전을 기해야하겠다. 특히, 온도와 습도변화에 따른 콘드롤의 조정, 원치커텐관리, 먼지제거와 습도유지목적의 분무소독을 철저히 하여야 한다.

〈그래프 1〉 2004년 3월 이천지역 일일 온도와 습도 변화

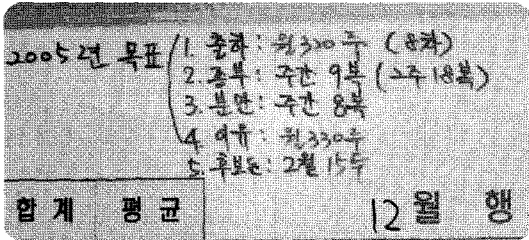


날 짜	1	2	3	4	5	6	7	8	9	10	11	12	13	14	15	16	17	18	19	20	21	22	23	24	25	26	27	28	29	30	31	평균
최고온도	9.5	3.5	2.7	4.6	1.2	0.8	3.2	5.9	11.6	17.0	11.1	14.0	14.5	11.8	15.6	22.5	17.2	9.5	10.8	14.5	16.2	17.2	17.5	15.5	15.3	18.0	18.7	21.0	19.3	16.8	15.1	12.6
최저온도	-2.2	-4.5	-5.6	-7.5	-3.4	-6.9	-12.1	-7.9	-3.5	-0.6	2.2	-1.2	-1.6	2.7	-1.7	1.33	-0.6	-2.7	-5.4	-2.0	-0.2	6.11	-1.8	4.5	1.0	-1.3	-1.1	-2.2	6.8	3.2	1.2	-1.5
상대습도	38.5	33.0	40.8	63.9	92.9	62.9	62.5	78.9	76.8	75.4	33.1	43.9	57.1	77.5	72.4	50.3	61.6	42.3	51.0	50.8	43.0	50.9	44.6	53.5	57.3	48.9	45.0	41.0	56.4	51.3	39.8	54.8

2. 2005년도 목표설정

목표는 현실성있는 지표로, 직원과 함께 결정하여, 눈에 보이는 곳에 부착하여 둔다.

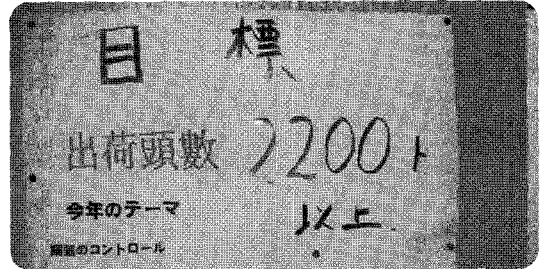
가. B농장의 예



모돈상시 175두 규모, 주간 8복분만(모돈 175두 × 2.4회전/52주 = 분만8복), 주간9복교배(분만8복/80% = 9복). 월간 320두 출하 - 연간 3,840두(MSY 21.9두), 월간 이유 330두 - 연간 4,160두(P SY 23.7두), 후보돈 2개월에 15두 도입(연간 90두 도입 - 이용 75~80두 : 연간갱신을 40~45%).

※전략 이유일령을 약간 늦추고 이유두수는 복당 9.5두, 이유체중을 충실히 하여, 이유 후 사고율을 최소화하여 출하두수를 늘리는 경제적인 경영을 계획하고 있다.

나. 일본 S농장의 예



모돈 100두 규모의 일관경영농장
연간 2,200두 출하목표(2004년에도 23두 수준으로 초과 달성함)
MSY 22두-WSY 2,500kg(22두 × 평균체중 115kg)목표

〈농장 경영성적〉

농장명: S농장 2004년		농장 결산 연차												계정장명: 1월 ~ 12월	
구분	단위	1월	2월	3월	4월	5월	6월	7월	8월	9월	10월	11월	12월	계	비고
사육	모돈 (정액/비정액)	206	292	302	300	300	293	289	296	291	290	296	288	3,453	계정장명: 1월 ~ 12월
사육	출하/후보돈(두)	5,224	4,644	5,162	5,120	5,179	5,211	5,200	5,240	5,244	5,266	5,262	5,222	6,922	계정장명: 1월 ~ 12월
사육	출하두수	2,849	3,924	3,922	3,905	3,974	4,073	3,880	3,796	4,113	3,922	3,766	3,675	46,775	계정장명: 1월 ~ 12월
사육	이유	49	49	49	62	72	63	65	70	66	68	76	86	86	계정장명: 1월 ~ 12월
사육	후보돈	93%	90%	86%	94%	91%	92%	91%	92%	94%	89%	96%	87%	91%	계정장명: 1월 ~ 12월
사육	이유	49	56	64	63	60	72	41	56	69	49	67	69	69	계정장명: 1월 ~ 12월
사육	후보돈	274	638	179	183	189	174	186	159	181	202	185	190	1,864	계정장명: 1월 ~ 12월
사육	출산기수/모돈개수	1,275	1,609	1,715	1,636	1,895	1,766	1,896	1,576	1,758	1,819	1,642	1,663	20,723	계정장명: 1월 ~ 12월
사육	분수/모돈	10.1	10.6	10.4	10.8	10.9	10.0	9.6	10.1	11.0	10.7	10.6	10.6	10.7	계정장명: 1월 ~ 12월
사육	모돈상시/모돈비정액	54.2	30.6	25.9	39.6	49.4	34.2	30.9	39.2	44.6	42.4	41.6	27.1	33.2	계정장명: 1월 ~ 12월
사육	비정액/모돈비정액	16.1	7.1	10.1	15.2	9.2	9.6	4.9	11.3	16.1	6.1	5.1	9.1	11.1	계정장명: 1월 ~ 12월
사육	출하	74	44	44	61	65	45	51	55	68	53	58	36	567	계정장명: 1월 ~ 12월
사육	이유	550	533	658	697	582	629	740	619	401	487	716	715	7,547	계정장명: 1월 ~ 12월
사육	후보돈	13	9	9	15	6	10	6	9	6	18	10	13	13	계정장명: 1월 ~ 12월
사육	모돈	102.49	103.59	103.59	105.49	106.59	106.64	103.89	101.89	102.89	111.89	109.89	109.49	1,055.89	계정장명: 1월 ~ 12월
사육	비정액	55.816	55.191	57.200	57.020	57.930	57.001	56.211	54.377	54.826	57.689	56.201	56.201	792.001	계정장명: 1월 ~ 12월
사육	모돈	112,000	112,000	112,000	112,000	112,000	112,000	112,000	112,000	112,000	112,000	112,000	112,000	112,000	계정장명: 1월 ~ 12월
사육	비정액	112,000	112,000	112,000	112,000	112,000	112,000	112,000	112,000	112,000	112,000	112,000	112,000	112,000	계정장명: 1월 ~ 12월
사육	출하	185,000	184,130	176,200	201,000	198,200	203,000	181,500	188,140	206,000	203,000	217,310	237,000	2,371,000	계정장명: 1월 ~ 12월
사육	이유	15,132	66,096	66,999	74,545	78,927	80,997	81,059	90,907	85,705	91,701	26,060	24,504	930,999	계정장명: 1월 ~ 12월
사육	후보돈	15,132	66,096	66,999	74,545	78,927	80,997	81,059	90,907	85,705	91,701	26,060	24,504	930,999	계정장명: 1월 ~ 12월
사육	모돈	2.8	2.5	2.8	2.0	2.15	3.0	2.5	3.0	5.0	2.5	2.7	1.8	2.87	계정장명: 1월 ~ 12월
사육	비정액	149	240	319	281	288	298	246	241	416	416	416	181	2,320	계정장명: 1월 ~ 12월
사육	출하	985	1,178	1,010	1,101	1,201	1,206	1,044	1,230	1,201	1,060	1,103	1,000	11,655	계정장명: 1월 ~ 12월

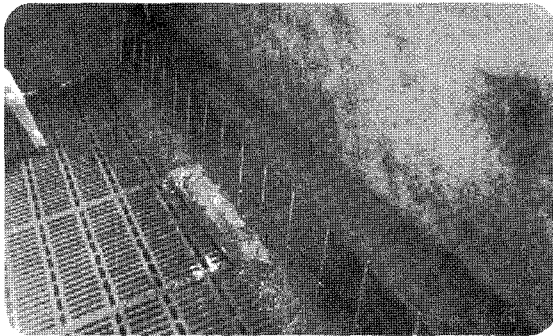
다. 내농장의 목표는?

모돈두수(), 총사육두수(), PSY(),
 이유후 사고율(), 출하평균체중(), MSY
 (), 농장사료요구율(), 사료단가(),
 kg당 증체사료비()

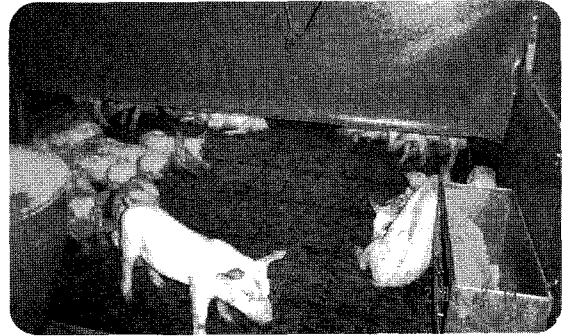
3. 2004년 성적분석-한눈에 알 수
 있는 N농장의 경영성적<사진>

- 모돈 300두 규모
- 연간생산두수 : 8,094두(포유개시 평균 10.8
 두)-이유 10.4두, PSY 25.8두, 분만을 91%
- 이유후 사고율 최소화(사고 189두-이유두
 수대비 2.44%)

4. 최근 농장방문과 컨설팅사례



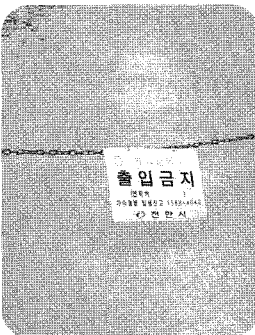
<사진 1> 이유자돈 온수
 • 이유자돈사에 순간온수기를 이용해 온수를 공급해 주고 있다.



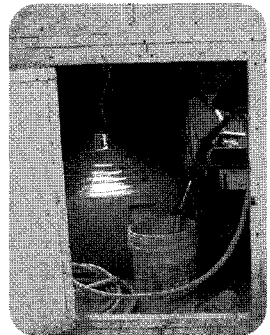
<사진 2> 이유자돈사의 별도의 보온구역
 • 이유자돈 초기라도 실내온도 25°C 전후, 보온구역 30~33°C 유
 지의 온도관리가 필요하다.



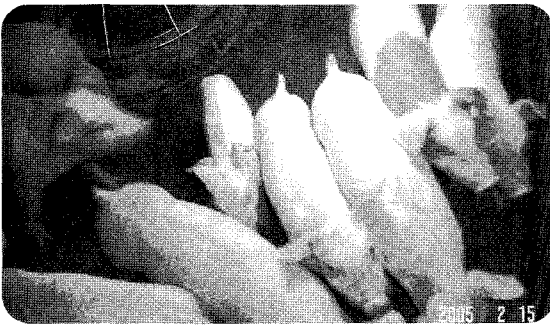
<사진 3> 급이기부족
 • 45두 수용돈방에 원형급이기 1대, 추가 급이기설치가 시급하
 다. 자돈초기에는 자돈수와 급이기 칸수가 2:1이 필요하다.



<사진 4> 차단방역 1
 • 체인으로 금줄부터 처야한다



<사진 5> 차단방역 2
 • 한겨울에도 작동 가능한 소
 독실, 출입 차량 스스로 소독



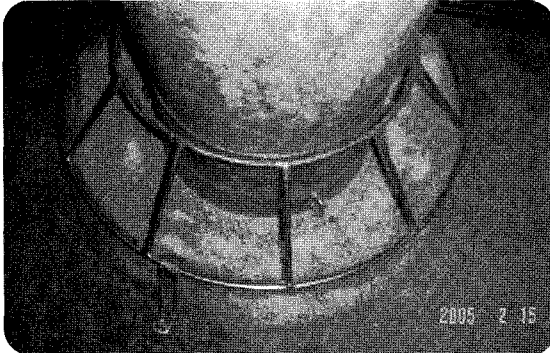
<사진 6> 위축돈관리

- 분만사부터 재포유, 이유 후 액상급여 등 특별관리



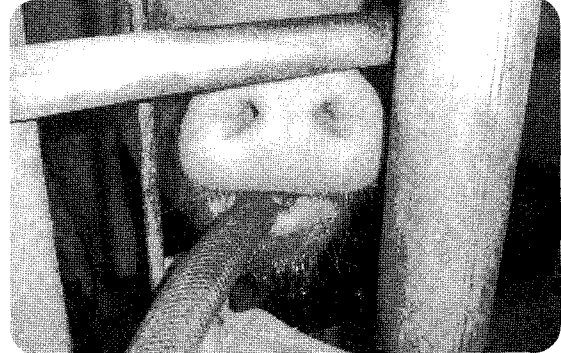
<사진 7> 먼지가 많은 계절

- 가루사료에서 펠릿으로 교체, 집중소독(먼지제거 목적으로 페인트칠 방법의 소독 실시), 주 1회 요일 지정하여 집중적인 청소와 먼지, 거미줄 제거



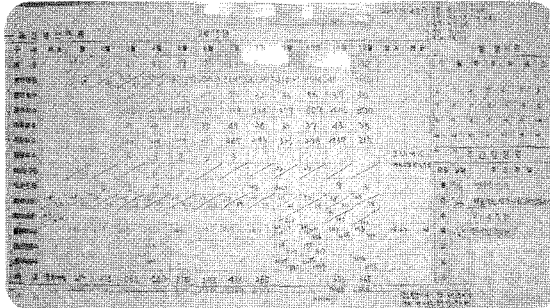
<사진 8> 사료가 잘 나오지 않는다

- 통에 사료가 가득차서 사료통이 잘 돌아가지 않는다. 정기 점검과 조절

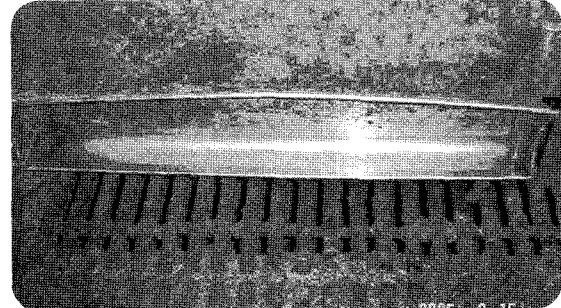


<사진 9> 호스물을 맛있게 받아먹는 포유모돈

- 모든 물이 부족하다, 1일 3회 직수배관이나 호스로 신선한 물을 공급해준다.

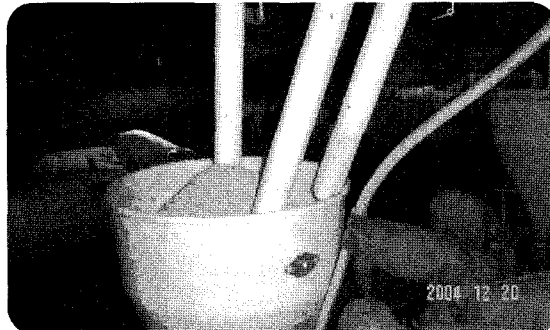


<사진 10> 농장의 사육, 주요성적, 목표 등이 한눈에 보이도록 관리



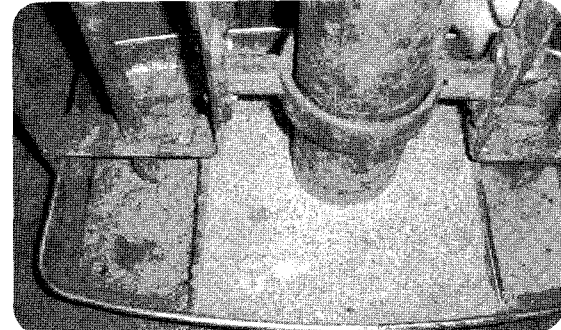
<사진 11> 자돈급수기

- 항상 물이 있으며, 쉽게 먹을 수 있다. 1일 1~2회 점검과 청소가 필요.



<사진 12> 사료조절이 필요하다

- 비육기에는 1일 2회정도 급이기를 완전히 비운다.(제한급이로 육질개선, 사료허실 방지)



<사진 13> 사료도, 물도 먹기 어렵다

- 1일 2회 점검과 청소, 사료조절, 적절한 제한 급여, 별도의 보조워터컵 설치