

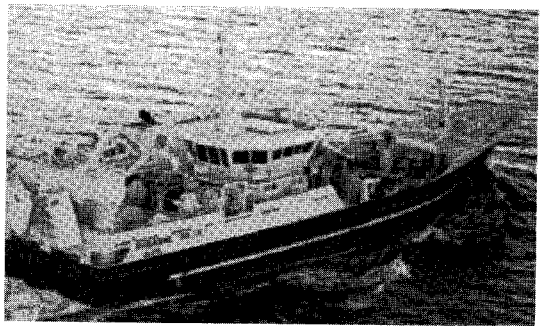
해 외 어 선 정 보

편 집 실

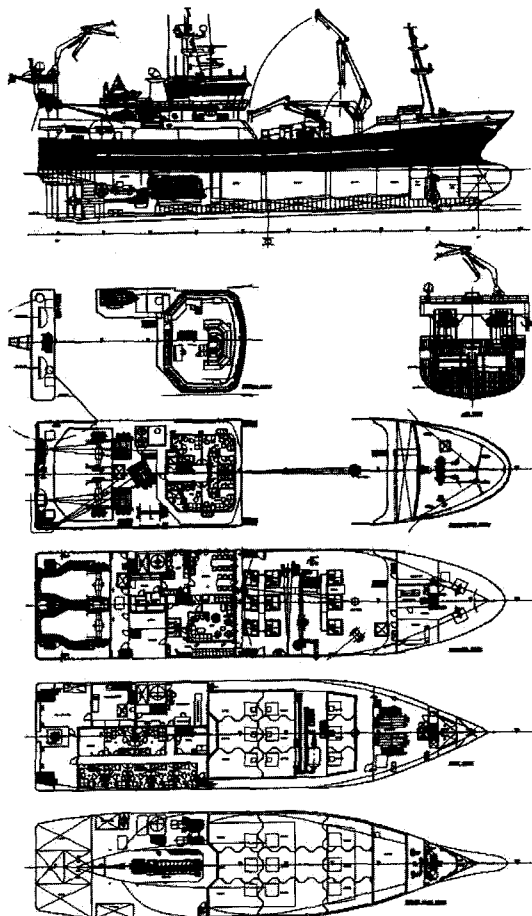
이번호에는 노르웨이 국적으로 전장 61m인 중층트롤어선 SHEANNE호, 노르웨이 국적으로 전장 94m인 선망겸중층트롤어선 LIBAS호 및 아일랜드의 40m 중층트롤어선 PACELLI호 등 3척을 소개한다.

1. 중층트롤어선 SHEANNE호

설계	Skipsteknisk(노르웨이)	계선원치	39kN 4대
조선소	Soltstrand(노르웨이)	Capstan	9kN 1대
선체조선소	Celik Tekne(터어키)	Warp Winch	38mmD×2,360m warp×2ea 705kN 2대
선적	노르웨이	Top Line Winch	392kN 1대
어업종류	중층트롤	Net Drum	30m³×490kN×2ea
전장	61.60m	Mid-line Net Drum	10m³×340kN×1ea
수선간장	54.60m	Fish Pump	투입식 Rapp Hydema 18" D 1대 진공펌프 1대
폭	13.50m	Net Stock Crane	39kN×10m Radius 1대
깊이	8.30m(상갑판) 5.80m(중갑판)	Deck Crane	39kN×14.5m Radius 1대
구조흘수	7.80m	Brine 어창	9구획, 합계용적 1,600m³
속력	발라스트상태 최고속력 17.4노트	연료유창	400m³
주기관	MaK 9M32C 1대 MCR 4,320kW × 600rpm 탄성지지 거치	청수창	30m³
프로펠라	CPP 4.0m Dia. (Kortnozzle)	승선인원	14명
발전기	주기구동 3,000kVA 1대 보기구동 730kVA 2대 비상용 130kVA 1대	선급	DNV
타	Flap식		
Bow Thruster	600kW		
Stern Thruster	600kW		
RSW Plant	800,000kcal/h 2대		
양포기	118kN 1대		



〈그림 1〉 SHEANNE호 전경사진

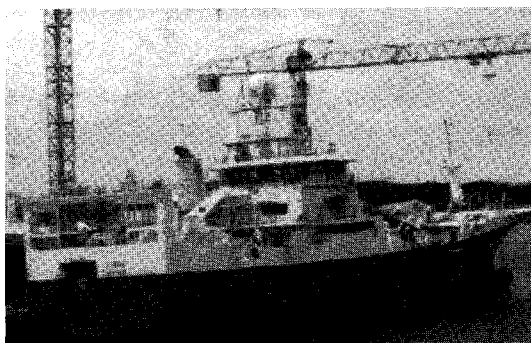


〈그림 2〉 SHEANNE호 일반배치도

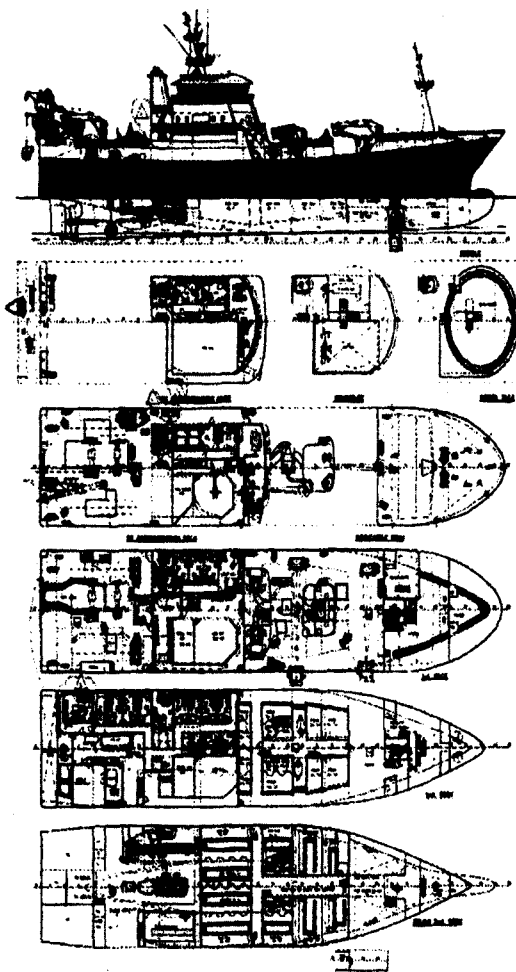
SHEANNE호는 북해나 북대서양에서 조업하는 중층트롤어선이다. 노르웨이에서는 품질이 보다 좋은 부유 어종은 선망으로 어획하는 것이 선호되지만, 영국이나 아일랜드에서는 트롤 방식이 능률이 좋고 고기의 품질도 그다지 변하지 않으므로 트롤이 선호되고 있다. 각 선박마다 각각 어종별로 TAC가 할당되어 어선의 스타일은 제한되지 않기 때문에 선망 또는 트롤 방식의 선택은 선주의 선택사항으로 인허가의 문제는 없다.

2. 선망겸트롤어선 LIBAS호

설계	Vik · Sandvik
조선소	Fitjar Mekaniske(노르웨이)
선체조선소	Vyborg Shipyard(러시아)
선적	노르웨이
어업종류	선망겸중층트롤
전장	94.00m
수선간장	82.40m
폭	17.60m
주기관	Wartsila 12V32 1대 MCR 6,000kW
프로펠라	CPP (Kortnozzle)
속력	발라스트상태 17.0노트 만재상태 16.1노트
발전기	주기구동 3,750kVA 1대 보기구동 2대 비상용 1대
Bow Thruster	승강식 360° 회전, 2.1m Dia. 1개
Stern Thruster	2.0m Dia. 1개
RSW Plant	1,100kW 전동 2대
음향기기	Simrad
Sonar	SP70×1 20~30kHz SP80×1 110~122kHz
어탐기	EK60×1 18/38/70/120/200kHz
Trawl Sonar	FS20/25
선급	DNV Ice C class



〈그림 3〉 LIBAS호 전경사진



〈그림 4〉 LIBAS호 일반배치도

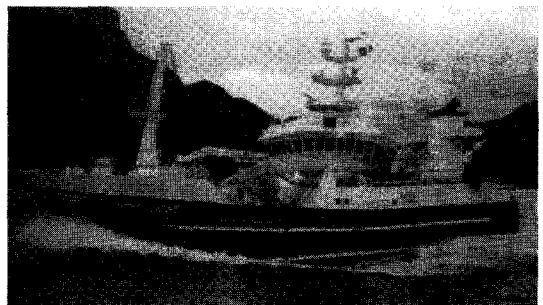
노르웨이에서 상당히 큰 선망겸트롤어선이 건조되었다. 노르웨이에서 트롤어선은 어창용적이 2,000m³ 이하의 규모로 제한되고 있지만 LIBAS호는 그것보다도 꽤 큰 어창(어창용적은 발표되지 않음)을 갖고 있다.

본선에서 특기할만한 것은 원형의 조타실이다. 종래의 전주형 조타실에서도 충분히 시계가 양호하다고 생각되지만, 완전한 원형으로서 특징을 보이고 있다. 또한, 그물 적재장소는 일반적인 선박과 같은 선미에 설치되지 않고 조타실 바로 아래

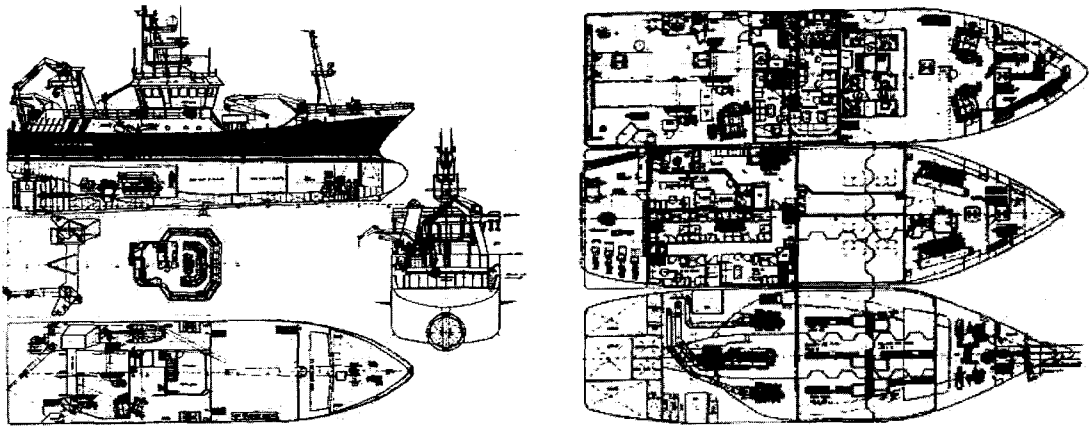
의 거의 폐쇄된 장소(저면: 8m×8m, 높이 약 10m)에 적재하도록 되어있다.

3. 중층트롤어선 PACELLI호

설계	Rolls Royce Marine(노르웨이)
조선소	Larsens Mek(노르웨이)
선적	아일랜드
어업종류	중층트롤
전장	40.40m
폭	10.80m
흘수	6.00m
주기관	Wartsila제 1대
프로펠라	CPP (Kortnozzle)
발전기	주기구동 1대 보기구동 2대
Winch	Rolls Royce-Brattvaag Warp Winch×2 Top Line Winch×1 Net Drum×1
Crane	TRIPLEX×1
RSW Tank	6구획
RSW Plant	Optimar제
어획물 탑재	수중펌프
어획물 배출	진공펌프
연료유창	114m ³
청수창	16m ³
승선인원	10명



〈그림 5〉 PACELLI호 전경사진



〈그림 6〉 PACELLI호 일반배치도

최근의 RSW선박에서는 냉동기실은 RSW어창의 전방에 배치되고, RSW 어창은 선체중앙부에 위치한다. 이전에는 RSW 어창이 선수부에까지

연결하여 설계된 경우가 많아 만선시에는 큰 선수 트림의 변화가 있는 선박이 많았다.