

홍콩소개- 아시아의 세계적인도시



November 2005

홍콩의 지리적 잇점

홍콩, 최상의 위치

중국남부지역,
주강삼각주는
홍콩의
생산기지가
밀집해
있는곳이다.



홍콩의 중국시장으로의 발판으로서 두가지 역할

- 주강삼각주지역의 GDP는 중국전체 GDP의 22.3%를 차지

- 주강삼각주의 산업은 주로 소비재 생산기지가 많음(전자제품, 섬유제품등..)

- 수출의 대부분은 해상운송과 항공운송으로 함



홍콩과 주강삼각주



RRD의 소매
매출액이 북경과
상해를 합한것보다
25%나 더 높음

만명이상의
홍콩매니저들과
최대 천백만명
이상의 노동자들이
고용되어있음

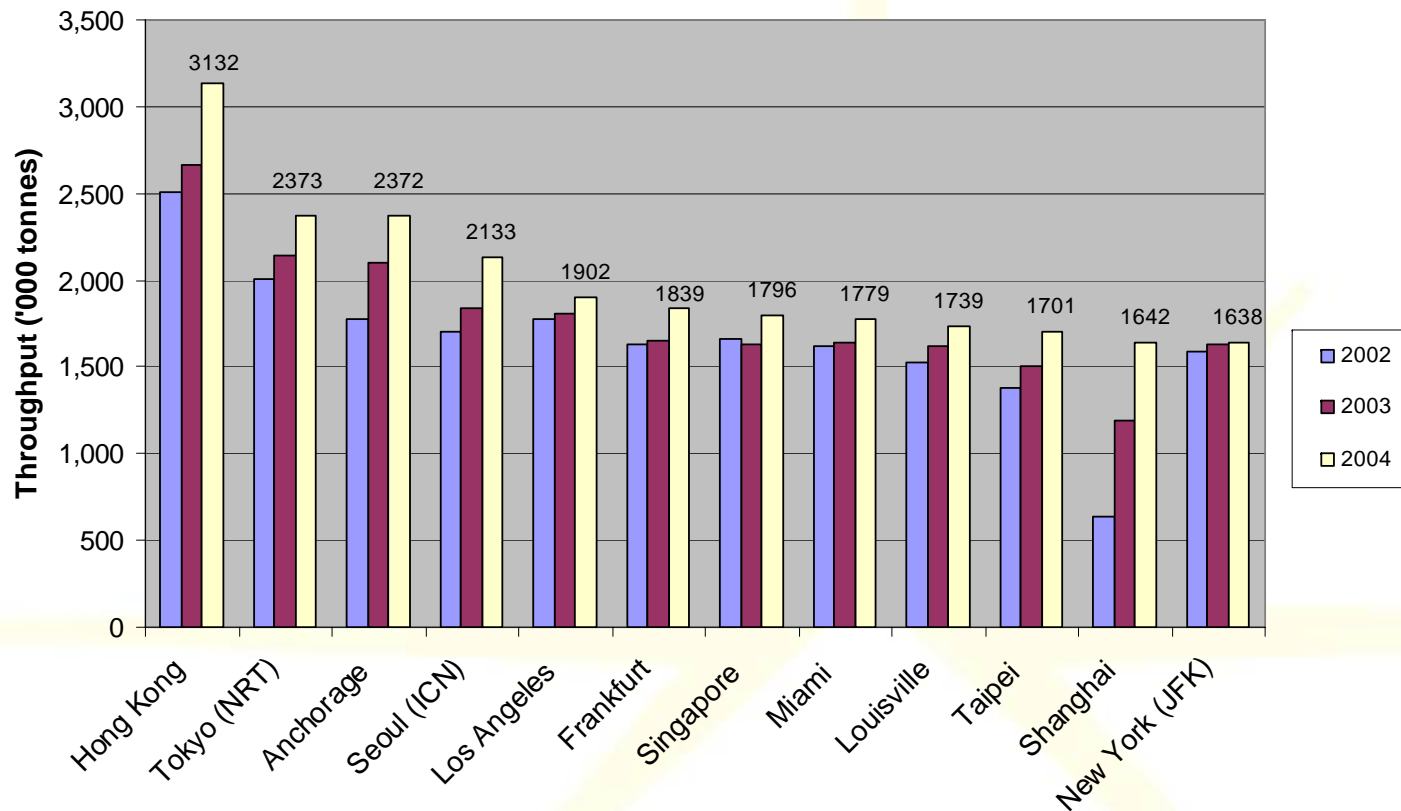
중국전체 수출의
30%가 홍콩을
통해서 이루어짐.

홍콩은 중국투자
진출을 원하는
기업들에게 최대의
정보를
제공하고있음

홍콩의 물류장려정책

세계 항공 화물 처리량 순위

2004 Top Airports for International Air Cargo Throughput



72 항공사가 주당 4,700 항공으로 130 여개가 넘는 지역으로 운송처리함



Source: Airports Council International



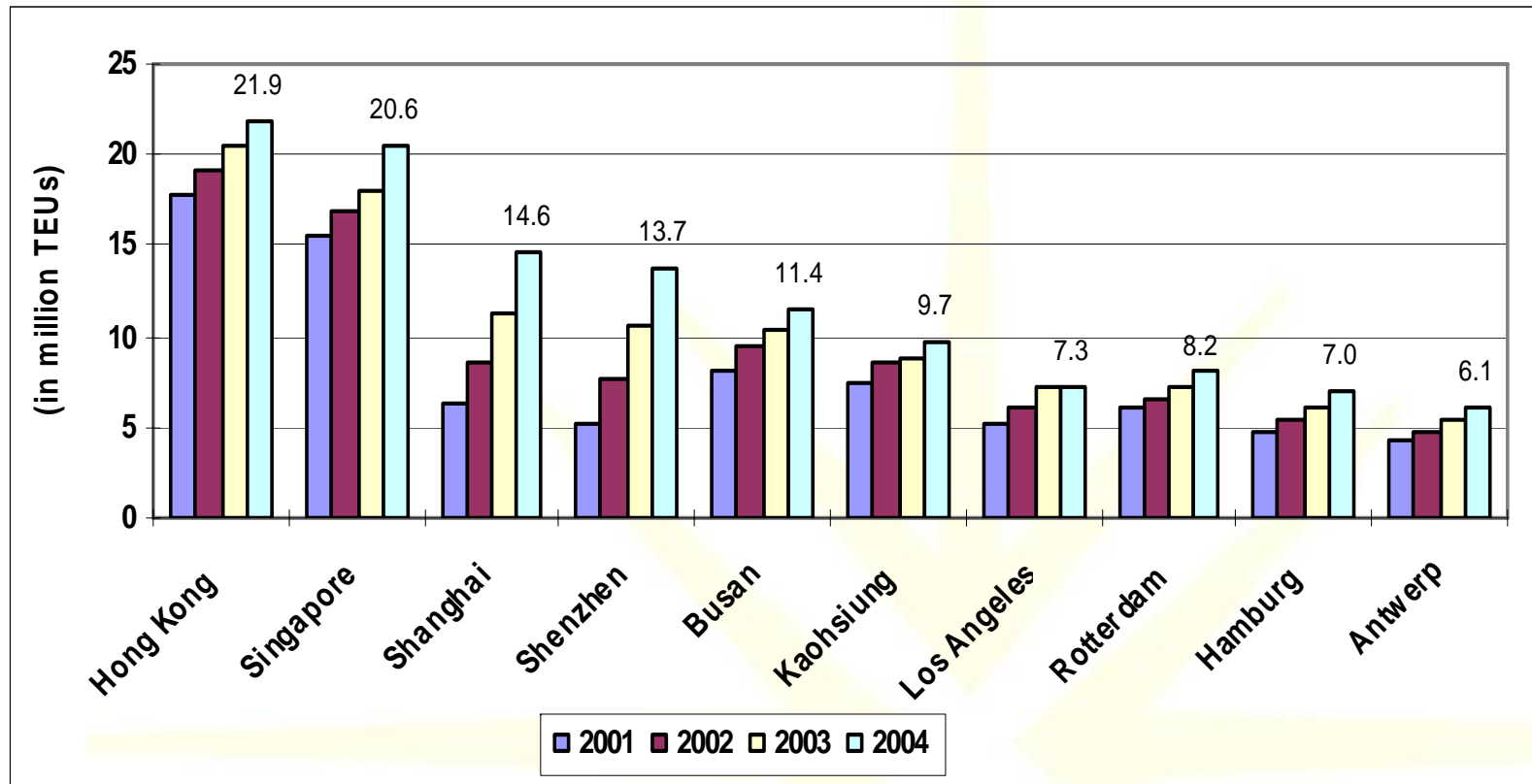
항공- 신개발

- 2020년 까지의 홍콩을 통한 화물처리 규모가 매년 5-6%나 증가할예정
- DHL 과 홍콩공항관리국은 고속화물터미널 독점사용권 계약체결, 현재 진행하고 있음(2004년 8월 오픈)
- 홍콩국제공항의(HKIA)2020년도까지의 최종개발안에 따르면 승객 약 8천7백만명과 9백만톤이 화물을 처리할예정

홍콩국제공항(HKIA)의 2020년도 건설완공계획



홍콩 - 세계에서 가장 바쁜 항만



Source: Containerisation International 2005

세계상위 20위의 항만운송회사들이 홍콩에 소재



Capacities of top 20 constitute around 70% of total market
Current Fleet

Rank	Operators	TEUs	Ships
1	Maersk Sealand	790,011	292
2	MSC	556,977	218
3	P&O Nedlloyd	389,910	142
4	Evergreen	353,173	128
5	CMA CGM	285,262	110
6	Hanjin Shipping	280,075	70
7	APL	277,465	84
8	COSCO	247,753	129
9	NYK	223,517	67
10	OOCL	207,151	60
11	Mitsui OSK Line	204,126	63
12	China Shipping	197,658	93
13	K Line	193,181	64
14	CP Ships	189,366	81
15	Hapag-Lloyd	174,834	44
16	Yang Ming	158,962	58
17	Zim Israel Navigation	144,356	56
18	Hyundai Merchant Marine	143,409	38
19	Hamburg Sud	111,757	56
20	Wan Hai	103,182	72

Source: Containerisation International 2004



정기적인 거대한선박들의 운송과 네트워크

- 홍콩은 약 80개가 넘는 국제해상 라인과 400개가 넘는 컨테이너 라인을 매주 전세계 500개가 넘는 지역으로 연결을 시키고 있음
- Frequency of sailings of HK vs. Yantian is around 4:1
- 2005년1월부터 5월, 평균 684개의 해상컨테이너 선박들이 매주 홍콩항만을 거쳐감
- 2005년1월부터 5월, 평균 2,227 개의 리버 카고 선박들이 매주 홍콩과 주강삼각주를 연결하고 있음

항만시설



- 전체 9개의 컨테이너 터미널과 24의 정박지.
- 일반기업들이 운항하고 있음(HIT, MTL, COSCO-HIT, Dubai Ports, ACT and PSA.)
- 한해의 소화량은 1천 6백6십만톤.

컨테이너 터미널 10

- 예상 해상 화물:
 - 중국남부 화물 성장률 = 7.0% p.a. (2002-2020)
 - HK 컨테이너 교량 성장률 = 4.2% p.a. (2002-2020)
 - HK 컨테이너 교량물량의 2020년예상은 4천만톤 에 이를 예정
- 정부의 추후 결정을 기다림
- CT10의 필요성 검토
- 위치 (남서쪽의 Tsing Yi 또는 북서쪽의 Lantau)
- 어떻게 진행할것인가? (by common operators or dedicated terminals to shipping lines)

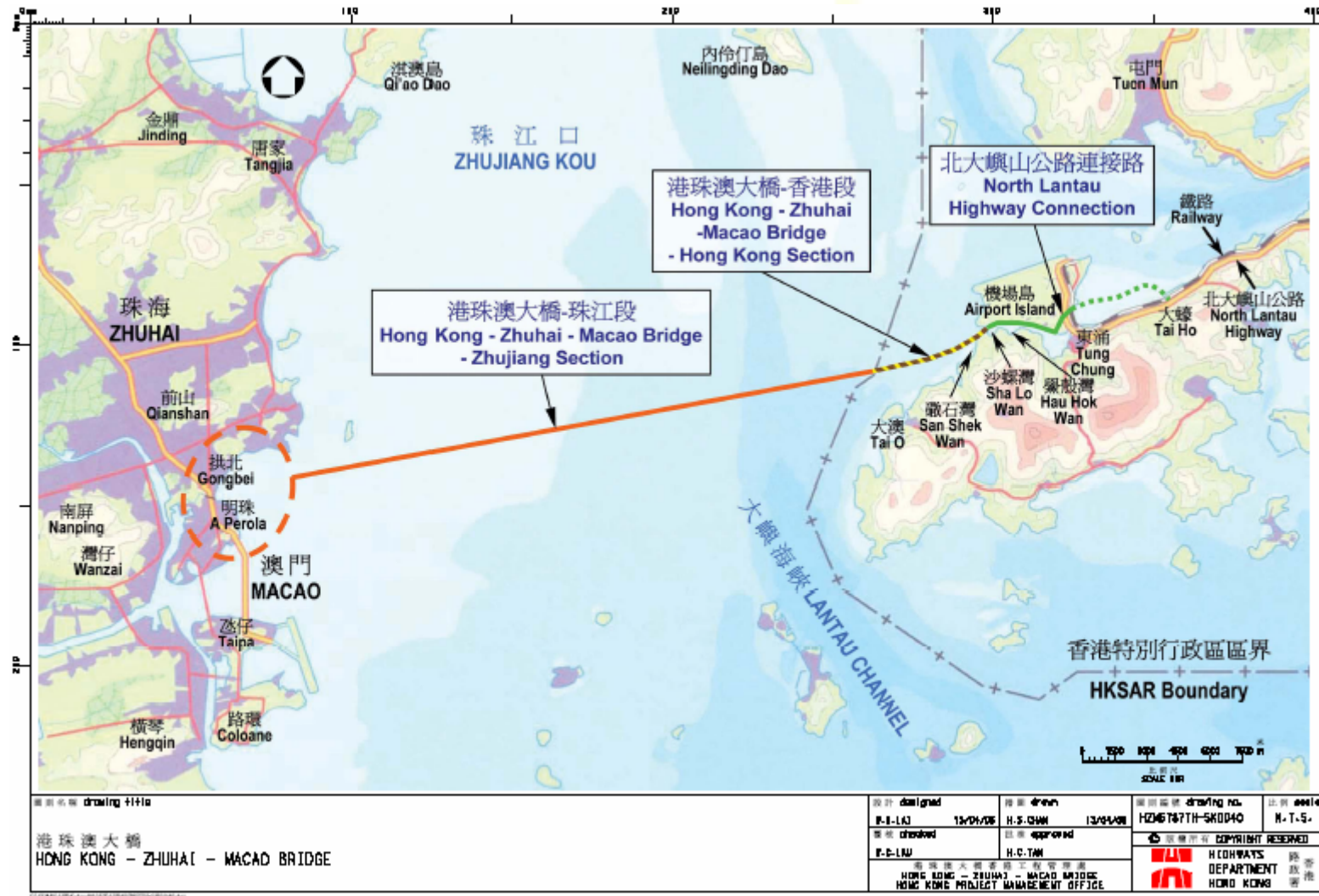
심천 서부의 작은관문

- 정부에서 심천 과 홍콩간의 4번째 국경지역,차량통행로를 건설하고있슴
- 현재 국경통행 차로인 Lok Ma Chau, Sha Tau Kok and Man Kam To 외에 추가로 건설중임
- 전체길이 5.5 Km
- 2006년도 중반기에 건설완공예정

홍콩-주하이-마카오를 잇는 다리

- 홍콩 -주하이- 마카오 다리: 주강삼각주 서쪽으로의 확장
- 중국전문가와 홍콩, 마카오의 전문가들이 한자리에 모여 다리 연결지역 계획을 만듦
 - 북서쪽 Lantau의 동쪽에 위치한 San Shek Wan
 - 주하이의 서쪽지역인 Gongbei와 마카오의 Perola
- 30-35Km 길이의 다리건설예정
- 2007-2010년 사이에 완공예정

홍콩-주하이-마카오 다리



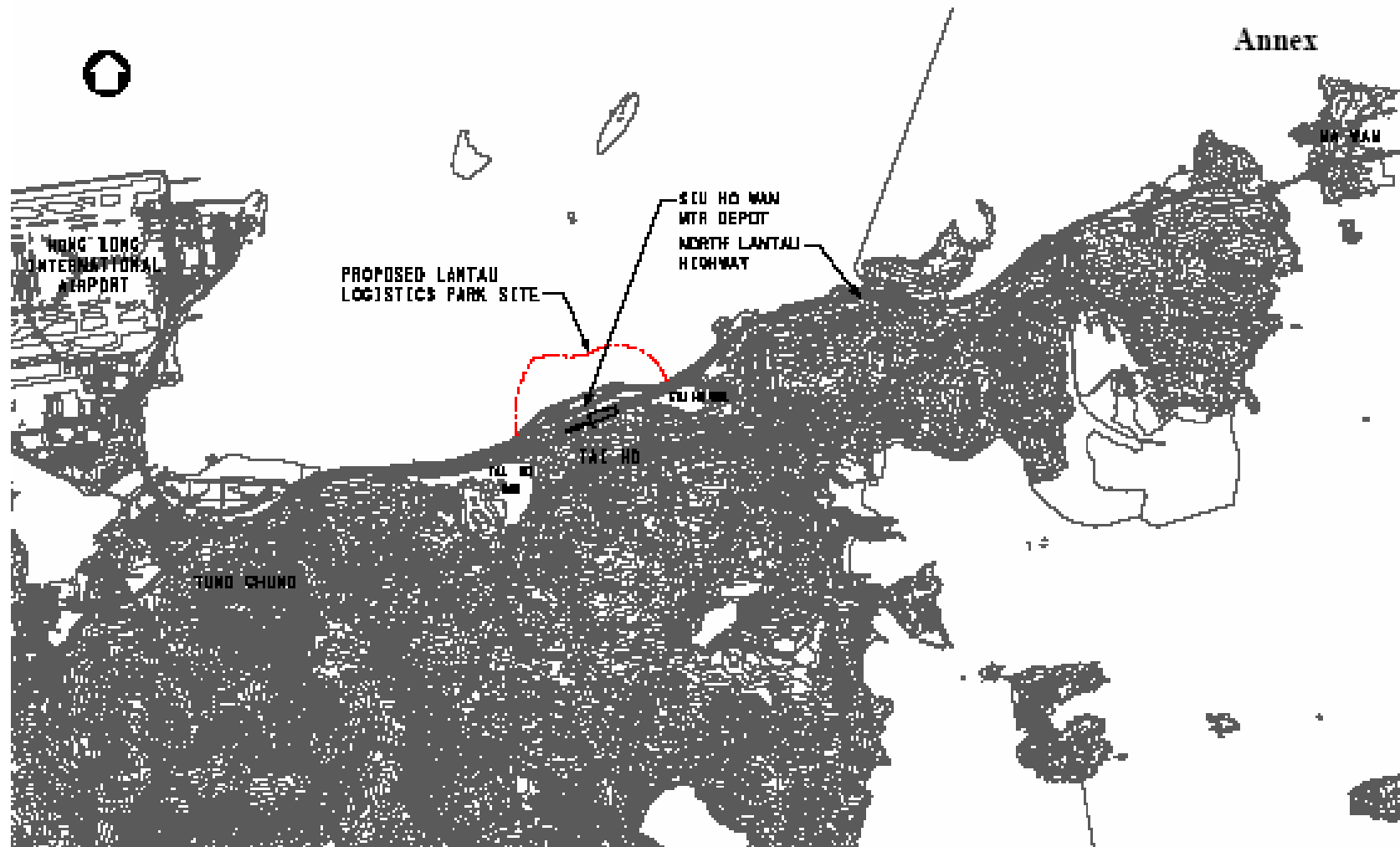
예술적 표현



홍콩-란타우 물류공원

- 섬의 북쪽에 위치, 홍콩국제공항과 인접해 있으며 홍콩-주하이-마카오 다리의 연결지역
- 매개 변수 :
 - 공원크기 - 72 hectares, yielding 40 hectares net let table land
 - Net plot ratio - 1.5
 - Lot sizes - 1 to 10 hectares
- 옵션:
 - 자체시설 설비
 - 멀티 임대사들을 위한 임대공간
 - 동시에 , 기존의 빌딩들은 매매 또는 임대
- 2009년도에 준공예정

홍콩- 란타우 물류공원



Contact

Mr 벤자민 웅
홍콩투자청
1501-8 One Pacific Place
Admiralty, Hong Kong
Tel: (852) 3107 1009
bwong@investhk.gov.hk

www.investhk.gov.hk

