

Photo Essay

우주에서 바라본 지구

미국의 우주 탐험선 10호 선장인 리로이 차오가 지난 2004년 8월부터 2005년 4월까지 국제우주정거장에 머물며 찍은 2만4천 장이 넘는 지구 관측 사진 중 10대 명장면을 소개한다(사진 : NASA).



10대 명장면

1

2

1. 서부 아프리카 적도 상공 362km 궤도에 위치한 우주정거장에서 촬영한 무인비행선 Progress 17호의 모습. 지구의 지평선과 우주의 암흑이 경계를 이룬 배경이 이채롭다 (2005/03/02).
2. 중국의 거대 도시 베이징(2005/02/18)







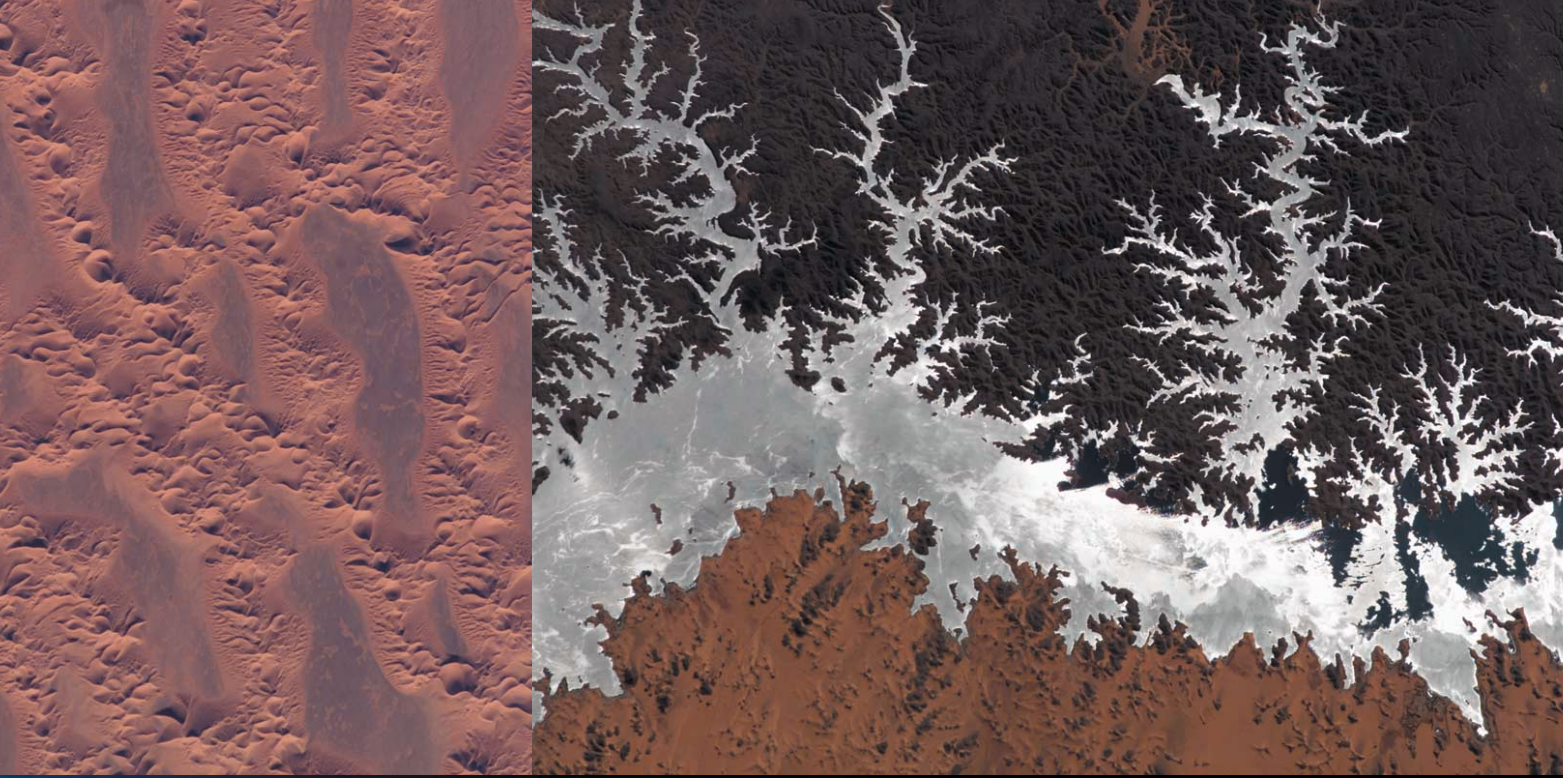
3	4
5	6

3. 미국 허드슨 강과 이스트 강 사이에 있는 뉴욕시내의 작은 섬인 맨해튼과 센트럴 파크 주변(2005/03/26)
4. 히말라야 산(2005/02/01)
5. 미국 매사추세츠주의 케이프 코드 최북단(2005/03/30)
6. 중국 주취안에 위치한 중국우주기지(2005/01/23)





7	8	9
10		



7. 만리장성과 네이멍구(2005/02/20)

8. 알제리 사막(2004/12/11)

9. 이집트의 낮셀 호수. 햇빛이 반사돼 더욱 선명하다(2005/01/23).

10. 지구 수평선과 대기광(大氣光) 위의 보름달(2005/02/24)

