

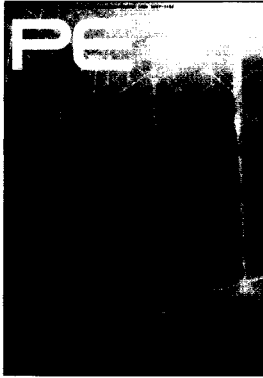
일본 기술사지 주요 목차 및 기사 번역문

년
간
안
주

기
술
사
지
주
요
목
차

회
원
예
정

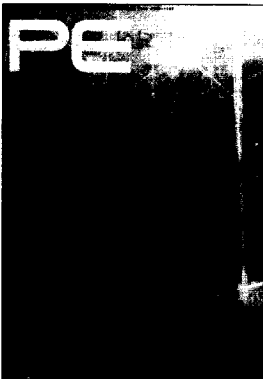
2004년 11월호 目次



2004년 11월호

| | |
|---|----------|
| Message : 사회의 가치관에 대응하는 기술 | 北原文夫 |
| 기술윤리 : 내부고발 | 福本宗樹 |
| 환경·에너지 : 자동차의 리사이클 - 폐차처분과 리사이클 기술 | 馬縹宏·渡辺孫世 |
| 전문기술 : 삼림요법 | 下山晴平 |
| 기술사 인터뷰 : 게스트 中山輝也 | 대담 赤澤豊 |
| CPD행사 : 산·학·관 연대에 따른 건설니토(泥土), 퇴적토의 재자원화 공법 | 石井知征 |
| 제도 : 학회와 일본기술사회의 초기기술자 교육 | 坂本惠一 |
| 그룹소개 : 에너지개발센터 소개 | 岡野庄太郎 |
| 회원 저작소개 | |
| 「플랜트 조작의 기초지식」 | 今西忠 |
| 「분석기술 쉽게 알기」 | 加藤皓一 |

2004년 12월호 目次



2004년 12월호

| | |
|---|----------|
| Message : 제조업의 부흥과 기술사의 기대 | 岸野清孝 |
| 기술윤리 : 기술사윤리요강의 내용에 대하여 | 守弘榮一 |
| 환경·에너지 : 환경을 배려한 농촌 진흥정책의 전개와 동향 | 北村純一 |
| 전문기술 : 어류의 인공양식바위(石集) | 新井健次 |
| CPD행사 : Risk Management의 진보 - Lee에서 DCF까지 | 中村孝明 |
| 제도 : 기술사의 사회적 지명도 향상을 위한 중소기업문제연구회의 교류모임 | 綱倉聖紀 |
| CPD시리즈 : 중소기업 진단사의 연수제도에 대하여 | 중소기업진단협회 |
| Topics : 「니가타(新潟)현 슈에즈(中越) 지진」방재 회의의 설치 | 방재특별위원회 |
| 그룹소개 : 과학기술감정센터의 소개 | 武藤文男 |
| 회원 저서 | |
| 꿈의 세계 : 京都의 일본 전통차 음미 | 柏木健一 |
| 조명용 인버터 전원 입문 | 山崎浩 |