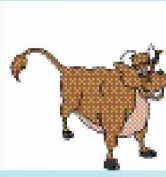
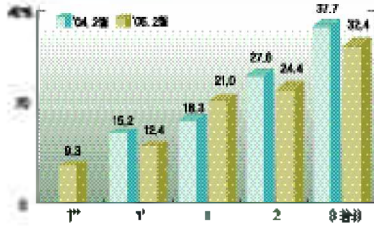


# 05. 2월 등급판정 결과 분석

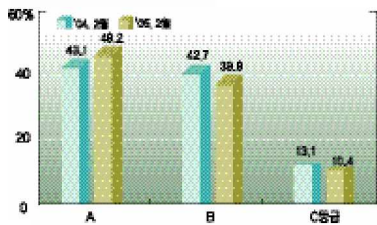
## 한우 등급별 출현율



육질등급



육량등급



● 2월중 소 등급판정두수는 54,219두로 전월보다 21.7% 감소, 전년동기보다 149.8% 증가하였다. 쇠고기 종류별로는 한우 33,852두(62.4%), 젓소 6,351두(11.7%), 육우 14,016두(25.9%)이었다. 한우 중 육질 1등급(1'', 1'포함)은 42.7%로 전월대비 6.4%포인트 감소하고, 전년동기보다 9.2%포인트가 증가하였다(전월대비 2등급은 0.6%포인트, 3등급은 5.9%포인트 증가). 육량 A등급은 49.2%로 전월보다 3.9%포인트, 전년동기보다 6.1%포인트 각각 증가한 것으로 나타났다(전월대비 B등급 2.8%포인트, C등급은 2.7%포인트 감소).

● 육우는 전월보다 4,819두(25.6%) 감소하였고 등급별 출현율은 육질 1등급(1'', 1'포함) 8.2%, 2등급 25.0%, 3등급 66.0%이었다.

● 한우 수소의 거세율은 35.9%로 전월보다 16.2%포인트 감소하였다. 거세우 중 육질 1등급(1'', 1'포함) 출현율은 41.2%이었고, 한우 중 암소의 출현율은 41.6%로 전월보다 5.4%포인트 증가하였다.

## 한우 등급별 경락가격 (농협시울공판장)

● 농협시울축산물공판장의 한우 평균경락가격은 kg당 13,01원으로 전월보다 169원이 증가하고, 전년 동기보다 50원이 감소하였으며, 육량 B등급을 기준으로 전월대비 1''등급 39원, 1'등급 34원, 1등급은 17원, 2등급 11원, 3등급 15원이 증가하였다.

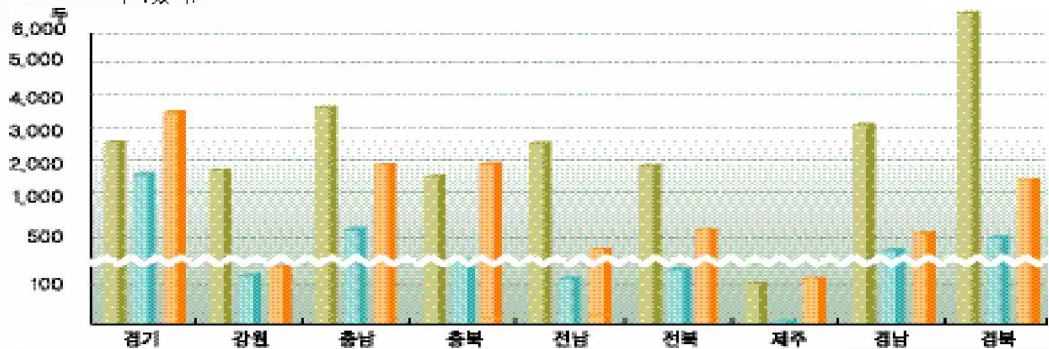
(단위: 원/kg)

등급	'04.3월	4월	5월	6월	7월	8월	9월	10월	11월	12월	'05.1월	'05.2월
1''B										13,844	14,122	14,161
1'B	16,638	16,027	14,279	13,898	13,788	14,336	14,260	13,929	13,948	13,030	13,203	13,548
1B	15,867	14,988	13,017	13,103	13,038	13,416	13,772	13,334	13,245	12,451	12,693	12,869
2B	13,571	12,145	10,993	11,871	12,229	12,568	12,925	12,707	12,433	11,857	12,119	12,232
3B	10,485	9,460	8,147	8,923	10,193	11,286	11,536	11,310	11,535	10,661	10,752	10,910
평균	12,905	11,882	10,691	11,378	12,224	12,774	13,262	13,007	12,829	12,605	12,848	13,017
산지가	11,545	10,625	9,783	9,756	11,284	11,930	12,237	12,950	12,967	12,508	11,773	11,916
소매가	15,400	15,400	15,208	14,746	14,600	14,600	14,695	15,000	15,000	16,700	18,530	18,890

1. 산지가: 생체500kg 수소를평균저육율(59.8%)로환산한kg당가격임
2. 소매가: 농수산물유통공사조사가격으로500g당가격임

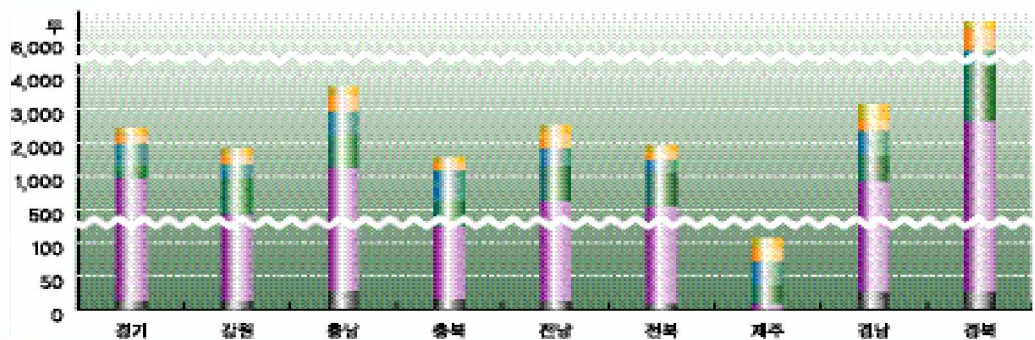
## 지역별 등급판정결과 분석

- 2월중 지역별 소 출하두수는 경북(8,75두), 경기(7,53두), 충남(6,28두) 등의 순이었고 경북지역 출하율은 전국 출하두수의 20.8%를 차지하였다.
- 이 중 한우 출하두수는 경북 6,784(26.3%), 충남 3,761(14.6%), 경남 3,031(11.7%) 등의 순으로 나타났다.



한우	2,498	1,884	3,761	1,501	2,540	1,985	109	3,031	6,784
젃소	1,582	132	553	206	146	190	4	346	506
기타	3,453	186	1,971	1,969	392	561	138	578	1,464
전체	7,533	2,202	6,285	3,676	3,078	2,736	251	3,955	8,754

- 한우 육질 1등급 출현율은 제주 15.6%(1두), 강원 12.0%(22두), 전북 11.3%(22두) 등의 순이었고 1등급이상은 제주 63.3%(6두), 충북 54.2%(8두), 전남 52.2%(1,32두) 등의 순으로 나타났다.

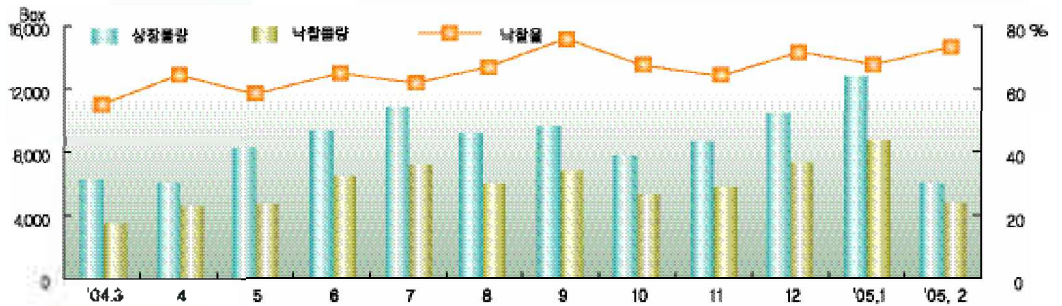


1+등급	215	226	312	151	268	225	17	341	487
1등급	308	289	470	243	385	297	22	354	684
1등급	424	459	776	420	672	452	30	669	1,270
2등급	557	454	1,025	352	613	451	26	737	1,610
3등급	985	446	1,154	323	590	555	13	905	2,705
등외	9	10	24	12	12	5	1	25	28
합계	2,498	1,884	3,761	1,501	2,540	1,985	109	3,031	6,784

## 쇠고기 부분육 등급표시 및 경매

- 2월중 쇠고기부분육 등급표시 확인 물량 7,977두 중 경매(낙찰)물량은 일평균 12두분(5,89박스/월)으로 상장물량의 74.0%를 차지하였고 전월보다 45.3%(4,89박스) 감소하였다.

월별등급표시 추이



경매현황

(단위: 박스/20kg, 두)

구 분	상 장				낙 찰				낙찰율(%) (B/A)
	한 우	육 우	계(A)	일평균	한 우	육 우	계(B)	일평균	
계	6,339	1,638	7,977	16	4,534	1,365	5,899	12	74.0
협신식품	5,143	1,638	6,781	13	3,849	1,365	5,214	10	76.9
농협서울	1,149	-	1,149	2	657	-	657	1	57.2
삼성식품	47	-	47	1	28	-	28	1	59.6
대양식품	-	-	-	-	-	-	-	-	-

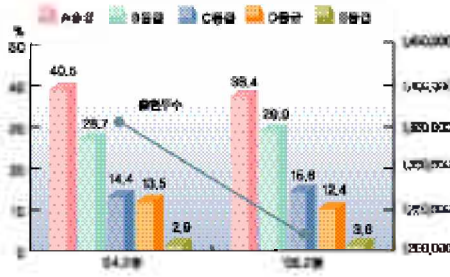
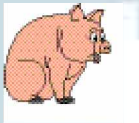
부위별 경락가격

(단위: 원/ kg)

종 별	등 급	안 심	등 심	채 끝	양 지	토시살, 제비추리등
한 우	1 <sup>**</sup>	23,674	41,449	30,180	22,610	38,583
	1 <sup>*</sup>	22,738	36,807	24,867	22,406	35,870
	1	21,435	33,752	23,484	21,728	33,184
	2	21,022	27,016	20,862	21,105	29,953
	3	19,039	19,240	17,228	18,883	24,729
	평 균	21,134	29,526	22,110	20,942	31,000
육 우	1 <sup>**</sup>	-	29,990	24,605	16,900	30,600
	1 <sup>*</sup>	19,460	31,589	22,165	16,512	29,666
	1	18,834	27,255	19,798	15,895	28,348
	2	18,377	24,397	18,508	14,917	26,707
	3	18,096	17,447	15,497	13,123	22,848
	평 균	18,447	24,367	18,580	14,903	26,349



## 돼지 등급별 출현율



● 2월중 돼지 등급판정두수는 1,013.89두로 전월보다 15.8%, 전년 동기보다 13.0% 감소하였다. 이중 A등급 38.4%, B등급 29.9%로 전년 동기보다 A등급은 3.9%포인트 감소, B등급은 0.3%포인트가 증가한 것으로 나타났다(전월대비 A등급 0.4%포인트 감소, B등급 변화가 없음)

## 돼지 등급별 경락가격 (농협서울공판상)

- 농협서울축산물공판장의 암돼지 kg당 평균 경락가격은 3,54원으로 전월보다 155원, 전년 동기보다 683원이 상승하였다.
- 암돼지의 등급별 경락가격은 전월대비 A등급 84원 B등급 60원, C등급 10원 상승, D등급은 37원이 각각 감소하였다(전년 동기보다 A등급 774원, B등급 690원, C등급 572원, D등급은 459원 상승).
- 한편, 거세돼지의 평균가격은 3,68원으로 전월보다 103원 상승, 전년 동기보다 492원 상승하였다. 등급별 가격은 전월대비 A등급 86원, B등급 90원, C등급 91원, D등급은 12원이 각각 상승한 것으로 나타났다(전년 동기보다 A등급 584원, B등급 547원, C등급 464원, D등급 31원 각각 상승).

(단위: 원 / kg)

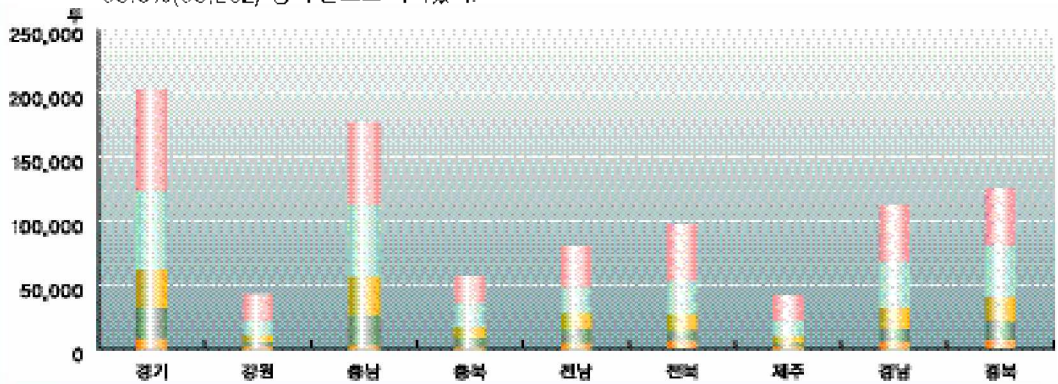
등급	'04.3월	4월	5월	6월	7월	8월	9월	10월	11월	12월	'05.1월	'05.2월
A	3,607	3,764	3,998	4,149	4,155	4,306	3,954	3,099	3,629	4,007	4,106	4,190
B	3,408	3,551	3,834	3,956	3,892	4,047	3,631	2,867	3,421	3,760	3,897	3,957
C	3,284	3,333	3,681	3,746	3,612	3,744	3,508	2,707	3,256	3,583	3,743	3,753
D	3,049	3,049	3,435	3,372	3,261	3,212	3,228	2,606	3,078	3,364	3,528	3,491
E	1,730	1,862	1,881	1,914	1,951	1,943	2,249	2,200	2,210	2,327	2,503	2,515
평균	3,005	3,123	3,336	3,390	3,343	3,417	3,112	2,644	2,982	3,262	3,392	3,547
산지가	3,000	3,079	3,316	3,434	3,408	3,487	3,276	2,579	2,842	3,303	3,394	3,434
소매가	5,345	5,520	5,630	5,877	6,049	6,063	6,080	6,060	5,930	6,097	7,155	7,256

- 1. 등급가격: 암돼지를기준으로한경락가격임
- 2. 산지가: 생체100kg 성돈을평균당박지육율(76.0%)로환산한kg당가격임
- 3. 소매가: 농수산물유통공사조시가격으로500g당가격임



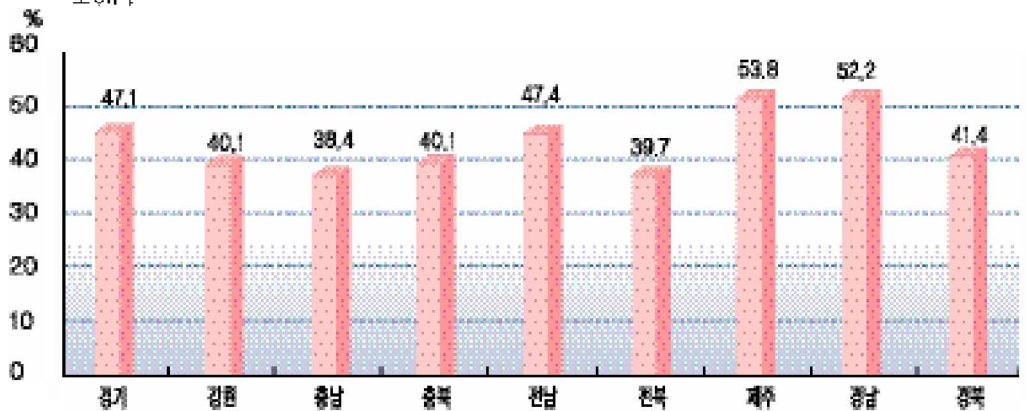
## 지역별 등급판정결과분석

- 2월중 지역별 돼지 출하두수는 경기(203,027), 충남(183,047), 경북(127,403) 등의 순이었고, A등급 출현율은 제주 41.3%(18,117), 전남 40.4%(33,352), 충남 39.0%(71,324) 등의 순으로 높았다. A·B등급이상은 제주 73.1%(32,098), 전남 70.7%(58,324), 충북 69.0%(37,669), 전북 68.9%(68,232) 등의 순으로 나타났다.



A등급	78,331	15,663	71,324	20,897	33,352	38,278	18,117	43,036	47,809
B등급	60,316	12,832	53,942	16,772	24,972	29,954	13,981	34,084	38,547
C등급	30,738	6,881	29,087	8,717	12,493	15,673	6,888	17,738	20,473
D등급	26,075	5,060	24,808	6,810	8,893	11,304	4,505	13,611	15,553
E등급	7,567	1,770	3,886	1,390	2,788	3,822	393	3,643	5,021
합계	203,027	42,206	183,047	54,586	82,498	99,031	43,884	112,124	127,403

- 전국 규격돈 합격률은 44.2%이었고 지역적으로는 제주 53.8%, 경남 52.2%, 전남 47.4% 등의 순으로 나타났다.



\*규격돈기준: 탕박도체중 80kg이상-94kg(미만(박피는 71kg이상-86kg(미만))이면서등급판정결과B등급이상인도체

## 돼지 냉도체(육질)등급판정

- 2월중 육질등급 판정두수는 7,272두이었고, 등급별로는 1등급 2.3%, 1등급 26.2%, 2등급은 62.9%, 3등급은 8.6%이었으며, 물돼지(PS육)는 8.3%로 전월보다 0.2%포인트 상승하였다.

(단위 : 두,%)

구 분	1등급			1등급			2등급			3등급			계		
	암	거세	소계	암	거세	소계	암	수	거세	소계	암	수		거세	소계
두 수	27	137	164	702	1,200	1,902	2,321	-	2,252	4,573	301	31	302	634	7,273
출현율	0.4	1.9	2.3	9.7	16.5	26.2	31.9	-	31.0	62.9	4.1	0.4	4.1	8.6	100

\* 냉도체(육질)등급판정 작업장 : 13개 작업장

## 품질·중량별 등급판정

(단위 : 개)

구 분	1등급	1등급	2등급	3등급	계
왕 란	-	-	-	-	-
특 란	5,448,275	1,255,485	68,100	-	6,771,860
대 란	2,413,705	214,095	-	-	2,627,800
중 란	-	-	-	-	-
소 란	-	-	-	-	-
계 (비율%)	7,861,980 (83.7)	1,469,580 (15.6)	68,100 (0.7)	0 (0.0)	9,399,660 (100)

- 2월중 8개 집하장의 계란등급 판정량은 9,399천개로 전월보다 9.8% 하락하였고, 등급별로는 1등급이 83.7%, 1등급이 15.6%, 2등급이 0.7%를 차지하였다. 중량 규격별로는 특란, 대란 순으로 출현율이 높게 나타났다.

\* 계란등급판정은 집하장에서 자체 선별하여 신청한 계란의 등급판정결과 임

## 품질 등급판정 내역

(단위 : 수)

구 분	1등급	1등급	2등급	계
체 리 부 로	30,369	2,462	780	33,611
목 우 촌	17,310	3,832	1,802	22,944
하 림	21,169	67	-	21,236
우 림	85	29,151	95	29,331
계 (비율%)	68,933 (64.3)	35,512 (33.2)	2,677 (2.5)	107,122 (100)

- 2월중 4개 도축장의 닭고기 등급판정량은 107,122수로 전월보다 11.7%(11,210수) 증가하였고, 등급별로는 1등급이 64.3%, 1등급이 33.2%, 2등급 2.5%를 차지하였다.

\* 닭고기등급판정은 도축장에서 자체 선별하여 신청한 닭고기의 등급판정결과 임