

2004년도 축산물등급판정 결과분석

등급기술부 과장대리 박민희

소

1. 등급판정 내역

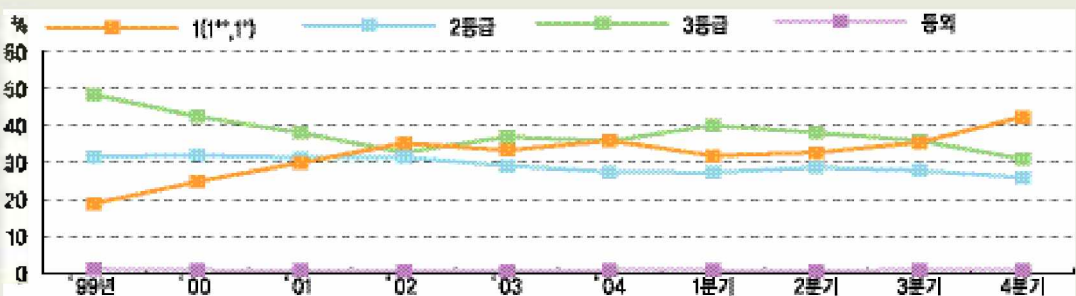
○ 2004년도 소도체 등급판정두수는 576,814두로 전년(582,898두)대비 1.0% 감소하였으며, 이중 한우는 56.2%, 육우는 28.0%, 젖소는 15.8%를 차지하였다. 1등급이상 출현율은 22.3%로 전년(21.7%)비 0.6%포인트증가하였다.

○ 한우 등급판정두수는 324,319두로 전년(360,795두)대비 10.1% 감소하였고, 성별 출현율을 보면 암소는 38.2%로 전년(42.7%)비 4.5%포인트 감소하였으며, 기세는 21.7%로 전년(16.0%)비 5.7%포인트 증가하였다. 또한, 한우 수소의 기세율은 35.1%로 전년(27.9%)비 7.2%포인트 증가하였다. 한우 1등급이상 출현율은 35.9%로 전년(33.3%)비 2.6%포인트증가하였다.

[표 1] 1(1+,1)등급이상 출현율

구분	등급	2004년(A)	2003년(B)	증감(A-B)
전체	소계	22.3%	21.7	0.6
	1+등급	0.7	-	0.7
	1등급	9.7	9.0	0.7
	1등급	11.9	12.7	△ 0.8
한우	소계	35.9	33.3	2.6
	1+등급	1.3	-	1.3
	1등급	16.3	14.1	2.2
	1등급	18.3	19.2	△ 0.9

[그림 1] 한우도체 육질등급별 출현율 추이



구분	'99'	'00'	'01'	'02'	'03'	2004년				
						연중	1/4	2/4	3/4	4/4
1(1+,1)	18.9%	24.8	29.9	35.2	33.3	35.9	31.8	32.7	35.4	42.3
2	31.6	31.9	31.3	31.4	29.1	27.4	27.3	28.6	27.8	25.9
3	48.3	42.4	38.0	32.7	36.9	35.8	40.0	38.0	35.9	30.9
등위	1.2	0.9	0.8	0.7	0.7	0.9	0.9	0.7	1.0	0.9



2. 경락가격 동향

○ 농협서울육산물공판장의 한우도체 kg당 평균 경락가격은 12,67원으로 전년(14,43원/kg) 대비 1,76원 하락하였고, 육량 B등급 기준 1등급 2,85원, 1등급 2,93원, 2등급 2,42원, 3등급 1,40원 각각 하락한 반면, 등위는 429원 상승하였다.

[표 2] 한우도체 등급별 평균 경락가격 변화 추이(농협서울공판장)

(단위: 원/kg)

구 분	'99	'00	'01	'02	'03(A)	2004년					증 감 B-A
						연중(B)	1/4	2/4	3/4	4/4	
1*B	-	-	-	-	-	13,844	-	-	-	13,844	13,844
1*B	10,294	12,169	13,805	14,808	17,306	14,455	17,068	14,724	14,131	13,612	△2,851
1B	9,852	11,210	13,049	14,057	16,588	13,650	16,425	13,647	13,467	12,866	△2,938
2B	9,030	10,138	12,067	13,040	15,081	12,659	14,332	11,673	12,636	12,342	△2,422
3B	8,085	8,619	10,737	11,953	11,967	10,562	10,950	8,867	11,094	11,288	△1,405
등위	6,046	5,268	7,028	5,438	4,957	5,386	4,793	5,080	5,346	6,030	429
평균	8,910	9,642	11,770	13,347	14,436	12,671	13,659	11,361	12,859	12,807	△1,765

(주) 2004.12.1 일부 보육육질 1* 등급 신설

돼 지

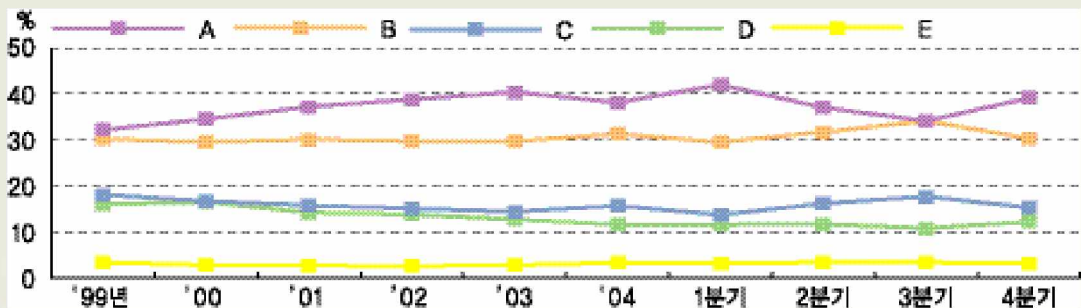
1. 등급판정 내역

[표 3] A·B등급 출현율

○ 2004년 등급판정두수는 14,575천두로 전년(15,133천두) 대비 3.7% 감소하였고, A·B등급 출현율은 69.4%로 전년(70.1%) 대비 0.7%포인트 감소하였다.

구 분	2004년(A)	2003년(B)	증 감(A-B)
소 계	69.4%	70.1	△ 0.7
A 등급	38.1	40.4	△ 2.3
B 등급	31.3	29.7	1.6

[그림 2] 돼지도체 등급별 출현율 추이



구 분	'99	'00	'01	'02	'03	2004년				
						연중	1/4	2/4	3/4	4/4
A	32.2%	34.5	37.2	38.8	40.4	38.1	42.0	37.0	34.1	39.1
B	30.2	29.5	30.1	29.7	29.7	31.3	29.5	31.7	34.1	30.3
C	18.1	16.7	15.8	15.1	14.4	15.7	13.7	16.2	17.7	15.3
D	16.0	16.5	14.2	13.8	12.7	11.6	11.6	11.7	10.8	12.2
E	3.4	2.8	2.7	2.6	2.8	3.3	3.2	3.4	3.4	3.1

2. 경락가격 동향

○ 농협 서울축산물공판장의 돼지도체(암돼지) kg당 평균 경락가격은 2,897원으로 전년보다 708원 상승하였고, A등급은1,064원, B등급은1,084원, C등급은1,077원, D등급은1,057원, E등급은906원 각각상승하였다.

[표 4] 돼지도체(암돼지) 등급별 평균경락가격(농협서울공판장)

(단위: 원/kg)

구 분	'99	'00	'01	'02	'03(A)	2004년					증 감 B-A
						연중(B)	1/4	2/4	3/4	4/4	
A	3,196	2,846	2,854	2,870	2,662	3,726	3,385	3,876	4,132	3,583	1,064
B	3,113	2,563	2,654	2,629	2,420	3,504	3,195	3,636	3,856	3,327	1,084
C	2,987	2,353	2,463	2,488	2,268	3,345	3,112	3,429	3,597	3,164	1,077
D	2,790	2,197	2,306	2,338	2,066	3,123	2,948	3,183	3,286	3,018	1,057
E	1,917	1,255	1,340	1,331	983	1,889	1,453	2,050	2,038	2,245	906
평균	2,934	2,417	2,468	2,464	2,189	2,897	2,586	3,019	3,089	2,957	708

3. 돼지 육질등급판정(냉도체)

○ 2004.7.1일부터 새로운 육질등급판정기준이 적용되어 2004.7.1~12.31 기간 중 총 57,864두에 대하여 육질등급판정을 실시하였으며, 동기간 전체등급판정두수(7,374,309)의 0.8%를 차지하였다. 등급별 출현율은 1등급3.3%, 1등급27.0%, 2등급55.7%, 3등급14.0% 나타났다.

[표 5] 등급별 출현율 (기간: 2004.7.1~12.31)

구 분	1등급	1등급	2등급	3등급	판정두수
두 수 (%)	1,906 (3.3)	15,647 (27.0)	32,225 (55.7)	8,086 (14.0)	57,864 (100.0)

(주) 2004.7.1일부터 육질등급판정기준변경.

계 란

○ 2004년 등급판정 개수는 103,878개(전개)로 전년(79,877개)대비 30% 증가하였다. 등급별 출현율은 1등급이 64.3%, 1등급35.0%, 2등급0.5%, 3등급0.2% 나타났다.

○ 등급판정을 실시한 집하장은 양주골축산영농법인(경기 양주), 한국양계농부(경기 용인), (주)조인(경기 여주), 공주남산양계(충남 공주), 내전충남양계(충남 연기), 오경농장(경남 양산), 부림농장(부산), 한국양계대구(대구), 소맥양계(경북영주)등9개소였다.

[표 6] 등급별 출현율

판 정 개 수	1등급	1등급	2등급	3등급
103,878개 (100.0%)	66,811 (64.3)	36,313 (35.0)	562 (0.5)	190 (0.2)

닭고기

- 2004년도에는 1,297,272주에 대하여 등급판정을 실시하였고, 등급별 출현율은 1등급 72.3%, 1등급 25.3%, 2등급 2.4%로 나타났다.
- 시행 작업장은 4개소로 세리부로(충북 진천), 농협복우존(충북 음성), (주)하림(전북 익산), 우림인티그레이션(전북 김제)등에서 닭고기 등급판정을 실시하였다.

[표 7] 등급별 출현율

계	1등급	2등급	3등급
1,297,272주 (100.0%)	937,347 (72.3)	328,477 (25.3)	31,448 (2.4)

부분육

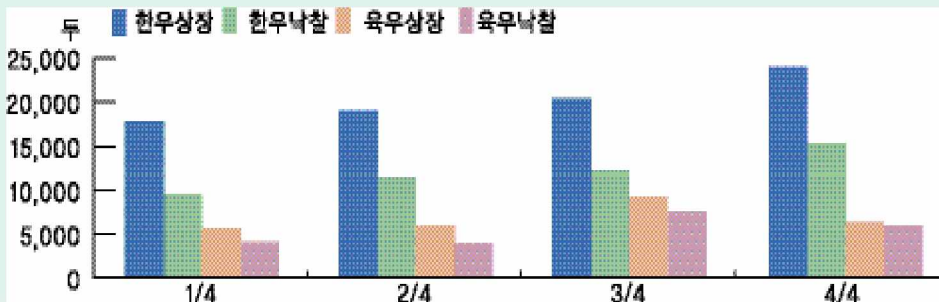
- 2004년도 쇠고기 부분육등급표시 확인 실적은 5,269두, 109,815박스로 전년(5,699두, 121,081박스) 보다 9% 감소하였으며, 등급판정대상의 1%를 차지하였다.

[표 8] 분기별 부분육 등급표시 확인 실적

두 수	박 스	중 량
5,269두	109,815box	1,655,164kg

[그림 3] 분기별 부분육등급표시 확인 물량 상장·낙찰 실적

(단위 : 박스)



구분		1/4	2/4	3/4	4/4	계
상 장	한우	17,734	19,007	20,316	23,991	81,048
	육우	5,255	5,652	8,786	6,819	26,512
	소계	22,989	24,659	29,102	30,810	107,560
낙 찰	한우	9,213	11,135	12,728	15,455	48,531
	육우	3,172	4,303	7,107	6,193	20,775
	소계	12,385	15,438	19,835	21,648	69,306