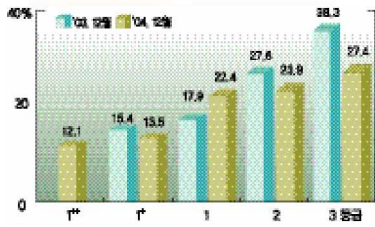


# 04. 12월 등급판정 결과 분석

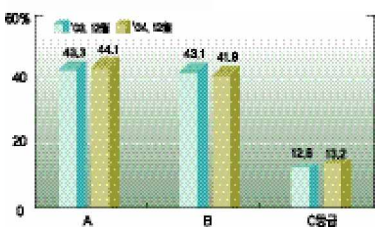
## 한우 등급별 출현율



육질등급



육량등급



- 12월중 소 등급판정두수는 57,457두로 전월보다 15.2%, 전년동기보다 9.5% 증가하였다. 쇠고기 종류별로는 한우 34,028두(59.2%), 젓소 7,485두(13.0%), 육우 15,944두(27.7%)이었다. 한우중 육질 1등급(1', 1'포함)은 47.9%로 전월대비 9.0%포인트, 전년동기보다 14.6%포인트가 증가하였다(전월대비 2등급은 3.4%포인트, 3등급은 5.5%포인트 감소). 육량 A등급은 44.1%로 전월보다 6.9%포인트, 전년동기보다 0.8%포인트 증가한 것으로 나타났다(전월대비 B등급 1.9%포인트, C등급은 4.9%포인트 감소).
- 육우는 전월보다 2,40두(17.7%)가 증가하였고 등급별 출현율은 육질 1등급(1', 1'포함) 9.2%, 2등급 25.5%, 3등급 64.4%이었다.
- 한우 수소의 거세율은 47.4%로 전월보다 0.1%포인트 증가하였다. 거세우중 육질 1등급(1', 1'포함) 출현율은 72.4%이었고, 한우중 암소의 출현율은 40.6%로 전월보다 1.5%포인트 증가하였다.

## 한우 등급별 경락가격 (농협서울공판장)

- 농협서울축산물공판장의 한우 평균경락가격은 kg당 12,605원으로 전월보다 287원 하락, 전년동기보다 2,25원이 하락하였고, 육량B등급을 기준으로 전월대비 1'등급 91원, 1등급은 79원, 2등급 57원, 3등급 87원이 하락하였다.

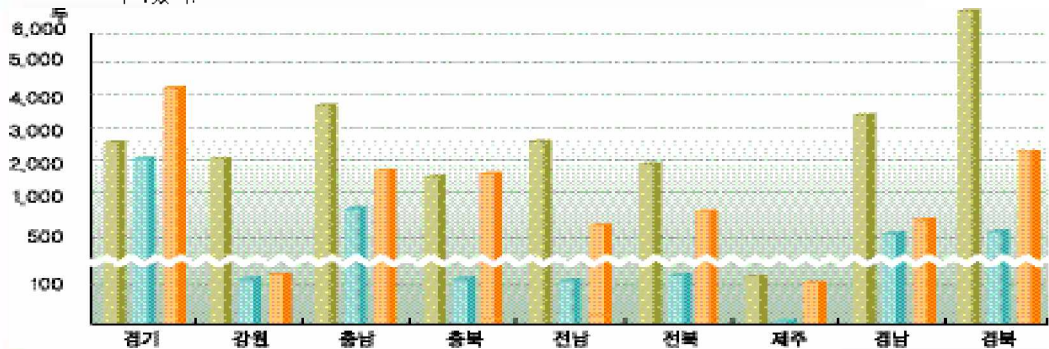
(단위: 원/kg)

등급	'04.1월	2월	3월	4월	5월	6월	7월	8월	9월	10월	11월	12월
1'B												13,844
1'B	17,301	17,369	16,638	16,027	14,279	13,898	13,788	14,336	14,260	13,929	13,948	13,030
1B	16,742	16,434	15,867	14,988	13,017	13,103	13,038	13,416	13,772	13,334	13,245	12,451
2B	15,140	13,778	13,571	12,145	10,993	11,871	12,229	12,568	12,925	12,707	12,433	11,857
3B	11,246	11,080	10,485	9,460	8,147	8,923	10,193	11,286	11,536	11,310	11,535	10,661
평균	14,342	13,521	12,905	11,882	10,691	11,378	12,224	12,774	13,262	13,007	12,829	12,605
산지가	13,227	12,120	11,545	10,625	9,783	9,756	11,284	11,930	12,237	12,950	12,967	12,508
소매가	15,565	15,400	15,400	15,400	15,208	14,746	14,600	14,600	14,695	15,000	15,000	16,700

1. 산지가: 생체500kg 수소를평균저육율(59.8%)로환산한kg당가격임
2. 소매가: 농수산물유통공사조사가격으로500g당가격임

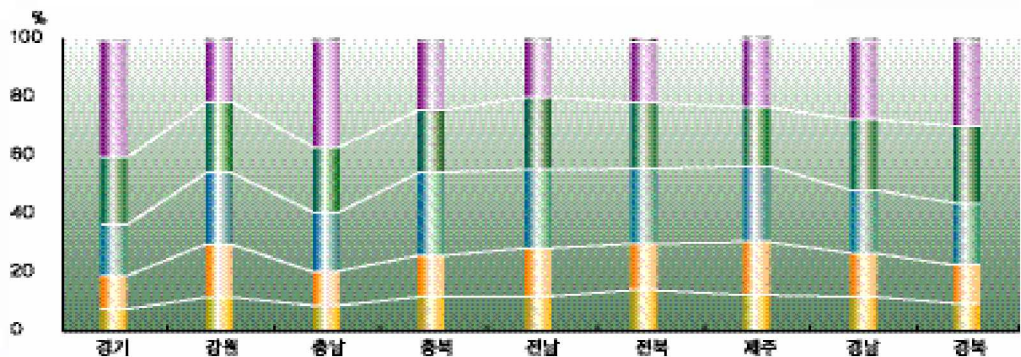
## 지역별 등급판정결과 분석

- 12월 중 지역별 소 출하두수는 경북(9,84두), 경기(8,96두), 충남(6,53두) 등의 순이었고 경북지역 출하율은 전체(9개도) 출하두수의 20.8%를 차지하였다.
- 이 중 한우 출하두수는 경북 6,98두(25.3%), 충남 3,83두(13.9%), 경남 3,49두(12.7%) 등의 순으로 나타났다.



	경기	강원	충남	충북	전남	전북	제주	경남	경북
■ 한우	2,550	2,048	3,832	1,574	2,682	1,984	210	3,493	6,983
■ 젓소	2,052	176	806	172	157	250	3	553	593
■ 기타	4,358	228	1,892	1,654	697	846	128	744	2,271
전체	8,960	2,452	6,530	3,400	3,536	3,080	341	4,790	9,847

- 한우 육질 1등급 출현율은 전북 14.6%(28두), 제주 13.3%(2두), 강원 13.0%(26두) 등의 순이었고 1등급이상은 제주 57.1%(12두), 전남 56.0%(1,50두), 전북 55.6%(1,10두) 등의 순으로 나타났다.

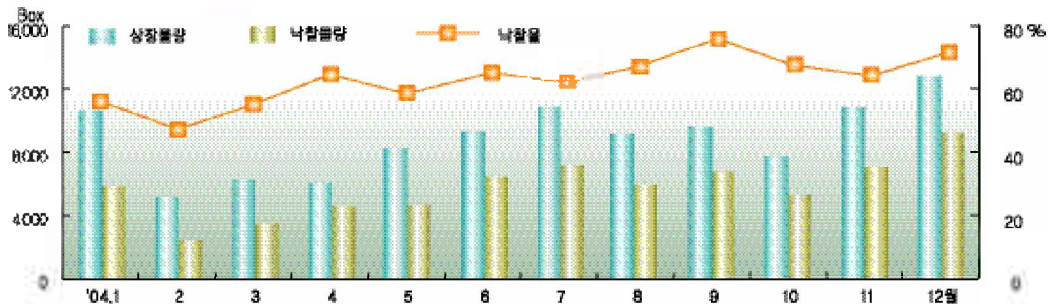


■ 등급	경기	강원	충남	충북	전남	전북	제주	경남	경북
■ 등위	26	14	29	14	12	17	0	42	51
■ 3등급	984	407	1,355	362	496	394	47	924	2,045
■ 2등급	590	503	848	334	672	469	43	813	1,745
■ 1등급	447	508	787	437	727	494	55	775	1,533
■ 1'등급	289	349	443	235	441	321	37	492	862
■ 1''등급	214	267	370	192	334	289	28	447	746

## 쇠고기 부분육 등급표시 및 경매

- 12월 중 쇠고기부분육 등급표시 확인 물량중 경매(낙찰)물량은 일평균 19두 분(9,17박스/월)으로 상장물량의 72.8%를 차지하였고 전월보다 26.3%(1,90박스) 증가하였다.

월별등급표시 추이



경매현황

(단위: 박스/20kg, 두)

구 분	상 장				낙 찰				낙찰율 (B/A)
	한 우	육 우	계(A)	일평균	한 우	육 우	계(B)	일평균	
계	9,911	2,688	12,599	26	6,722	2,454	9,176	19	72.8
협신식품	8,018	2,688	10,706	22	5,661	2,454	8,115	17	73.7
농협서울	1,893	-	1,893	4	1,061	-	1,061	2	56.0
삼성식품	-	-	-	-	-	-	-	-	-
대양식품	-	-	-	-	-	-	-	-	-

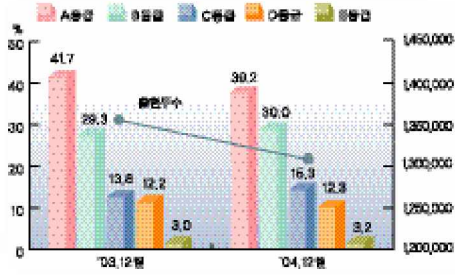
부위별 경락가격

(단위: 원/ kg)

종 별	등 급	안 심	등 심	채 끝	양 지	토시살, 제비추리등
한 우	1 <sup>+</sup>	26,205	46,541	31,694	22,841	47,218
	1 <sup>·</sup>	26,080	43,885	30,112	22,158	45,319
	1	23,184	37,486	24,292	21,639	40,143
	2	21,359	27,639	21,219	20,605	31,247
	3	18,756	21,158	17,524	18,836	25,679
	평균	20,262	31,696	20,815	20,462	33,273
육 우	1 <sup>+</sup>	19,999	32,155	20,699	17,500	33,610
	1 <sup>·</sup>	20,990	30,257	21,713	15,979	32,005
	1	20,301	28,674	20,694	15,088	30,337
	2	19,146	25,495	19,452	14,306	28,430
	3	18,943	19,621	15,674	13,091	24,350
	평균	19,510	25,821	19,282	14,432	28,454



## 돼지 등급별 출현율



12월 중 돼지 등급판정두수는 1,311,93두로 전월보다 2.5%, 전년동기보다 3.2% 감소하였다. 이중 A등급 39.2%, B등급 30.0%로 전년동기보다 A등급은 2.5%포인트 감소, B등급은 0.7%포인트가 증가한 것으로 나타났다(전월대비 A등급 0.3%포인트 증가, B등급 0.1%포인트 감소).

## 돼지 등급별 경락가격 (농협서울공판상)

- 농협서울축산물공판상의 암돼지 kg당 평균 경락가격은 3,26원으로 전월보다 280원, 전년동기보다 1,03원이 상승하였다.
- 암돼지의 등급별 경락가격은 전월대비 A등급 378원 B등급 339원, C등급 32원, D등급은 286원이 각각 상승하였다(전년동기보다 A등급 1,24원, B등급 1,22원, C등급 1,15원, D등급은 1,12원 상승).
- 한편, 거세돼지의 평균가격은 3,44원으로 전월보다 26원 상승, 전년동기보다 1,02원 상승하였다. 등급별 가격은 전월대비 A등급 325원, B등급 292원, C등급 258원, D등급은 205원이 각각 상승한 것으로 나타났다(전년동기보다 A등급 1,18원, B등급 1,15원, C등급 1,07원, D등급 1,00원 각각 상승).

(단위: 원 / kg)

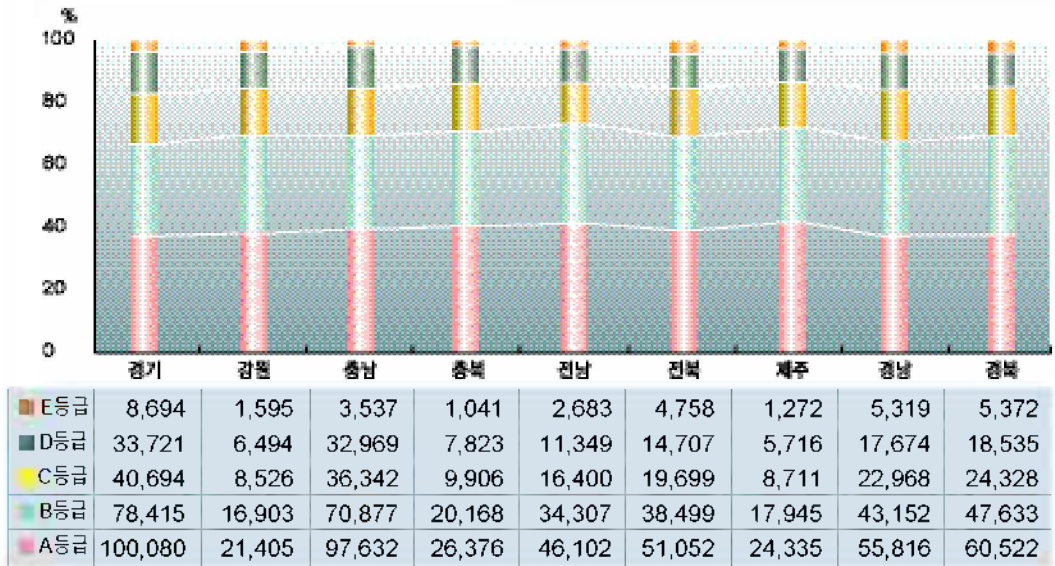
등급	'04.1월	2월	3월	4월	5월	6월	7월	8월	9월	10월	11월	12월
A	3,129	3,416	3,607	3,764	3,998	4,149	4,155	4,306	3,954	3,099	3,629	4,007
B	2,886	3,267	3,408	3,551	3,834	3,956	3,892	4,047	3,631	2,867	3,421	3,760
C	2,781	3,181	3,284	3,333	3,681	3,746	3,612	3,744	3,508	2,707	3,256	3,583
D	2,624	3,032	3,049	3,049	3,435	3,372	3,261	3,212	3,228	2,606	3,078	3,364
E	1,131	1,421	1,730	1,862	1,881	1,914	1,951	1,943	2,249	2,200	2,210	2,327
평균	2,542	2,864	3,005	3,123	3,336	3,390	3,343	3,417	3,112	2,644	2,982	3,262
산지가	2,487	2,816	3,000	3,079	3,316	3,434	3,408	3,487	3,276	2,579	2,842	3,303
소매가	4,986	5,133	5,345	5,520	5,630	5,877	6,049	6,063	6,080	6,060	5,930	6,097

1. 등급가격: 암돼지를기준으로한경락가격임
2. 산지가: 생체100kg 성돈을평균당박지육율(76.0%)로환산한kg당가격임
3. 소매가: 농수산물유통공사조시가격으로500g당가격임

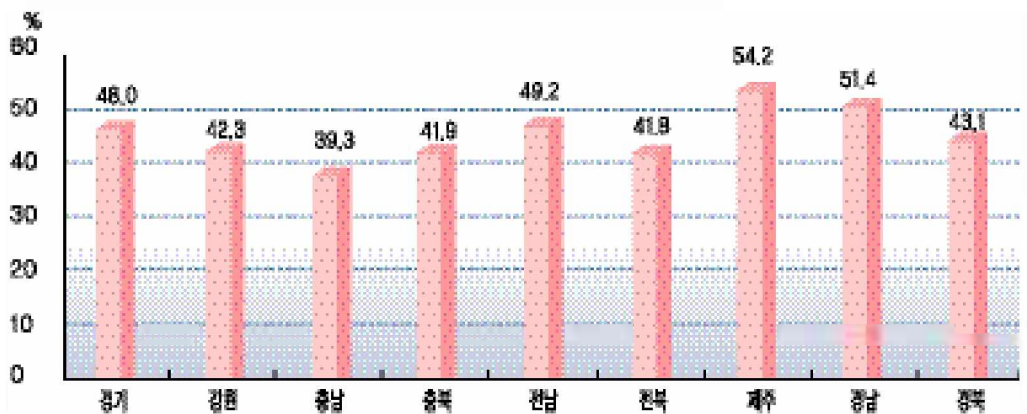


## 지역별 등급판정결과분석

- 12월중 지역별 A등급 출현율은 제주 42.0%(24,335), 전남 41.6%(46,102), 충남 40.5%(97,632) 등의 순으로 높았고, A·B등급이상은 제주 72.9%(42,280두), 전남 72.5%(80,409두), 충북 71.3%(46,544) 등의 순으로 나타났다.



- 전국 규격돈 합격률은 45.3%이었고 지역적으로는 제주 54.2%, 경남 51.4%, 전남 49.2% 등의 순으로 높았다.



\* 규격돈 기준: 탕박도체중 80kg이상-94kg(미만(박피는 71kg이상-86kg(미만))이면서등급판정결과B등급이상인도체

## 돼지 냉도체(육질)등급판정

- 12월 중 육질등급 판정두수는 10,028두이었고, 등급별로는 1등급 4.0%, 1등급 27.8%, 2등급은 56.2%, 3등급은 11.9%이었으며, 울돼지(PS육)는 11.1%로 전월보다 2.1%포인트 감소하였다.

(단위 : 두,%)

구분	1등급			1등급			2등급			3등급			계		
	암	거세	소계	암	거세	소계	암	수	거세	소계	암	수		거세	소계
두 수	113	290	403	1,096	1,694	2,790	2,969	1	2,670	5,640	532	84	579	1,195	10,028
출현율	1.1	2.9	4	10.9	16.9	27.8	29.6	0.1	26.6	56.3	5.3	0.8	5.8	11.9	100

※ 냉도체(육질)등급판정 작업장 : 10개 작업장

## 품질·중량별 등급판정

(단위 : 개)

구분	1등급	1등급	2등급	3등급	계
왕란	-	-	-	-	-
특란	5,273,993	2,303,865	81,100	12,300	7,671,258
대란	2,371,425	352,230	9,900	4,680	2,738,235
중란	-	-	-	-	-
소란	-	-	-	-	-
계	7,645,418	2,656,095	91,000	16,980	10,409,493
(비율%)	(73.4)	(25.5)	(0.9)	(0.2)	(100)

- 12월 중 8개 집하장의 계란등급 판정량은 10,409천개로 전월보다 0.6% 감소하였고, 등급별로는 1등급이 73.4%, 1등급이 25.5%를 차지하였다. 중량 규격별로는 특란, 대란순으로 출현율이 높게 나타났다.

※ 계란등급판정은 집하장에서 자체 선별하여 신청한 계란의 등급판정결과 임

## 품질 등급판정 내역

(단위 : 수)

구분	1등급	1등급	2등급	계
체리부르	-	11,523	867	12,390
목우촌	11,412	4,455	1,853	17,720
하림	28,160	122	-	28,282
우림	1,358	64,807	1,525	67,690
계	40,930	80,907	4,245	126,082
(비율%)	(32.4)	(64.2)	(3.4)	(100)

- 12월 중 4개 도계장의 닭고기 등급판정량은 126,082주로 전월보다 2.8%(3,612주) 감소하였고, 등급별로는 1등급이 32.4%, 1등급이 64.2%, 2등급 3.4%를 차지하였다.

※ 닭고기등급판정은 도계장에서 자체 선별하여 신청한 닭고기의 등급판정결과 임