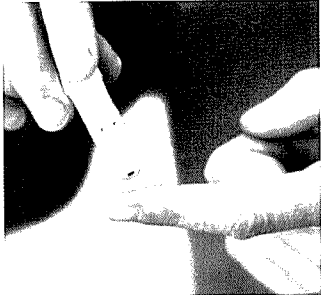


나에게 맞는 혈당측정기 고르는 법



혈당을 규칙적으로 측정하는 것은 올바른 당뇨병 관리를 위한 필수조건이다. 혈당측정기는 혈당을 측정하는데

사용되는 기계로 측정기는 그 특징에 따라 여러 다른 종류가 있다. 여기 측정기를 구입할 때 고려해야 하는 몇 가지를 적어보았다.

편리함

측정기 선정에 있어 그 측정기가 얼마나 본인의 생활스타일에 잘 맞는지, 그리고 그 사용방법이 얼마나 쉬운지의 여부를 가리는 데에는 몇 가지 영향을 끼치는 요소가 있다.

• 사이즈

당신이 측정기를 언제나 호주머니나 가방에 넣어 다닌다면 당신은 조그만 크기의 혈당측정기를 필요로 할 것이다. 그러나 당신이 관절염 환자라면 그보다는 조금 큰 측정기가 사용하기 쉬울 것이다.

• 결과 확인 시간

어떤 측정기는 결과 확인까지 걸리는 시간이 단 5초가 걸리고 어떤 측정기는 거의 1분이 걸릴 수 있다. 만약 빠른 결과를 바란다면, 결과 확인 시간이 짧은 측정기를 선택하라.

• 측정 준비

어떤 측정기는 다른 측정기에 비해 비교적으로 많은 준비 단계를 필요로 한다. 매번 새로운 스트립을 사용해야 하는 측정기도 있고 센서 카트리지가나 측정 디스크를 사용해서 여러 번 사용가능한 측정기도 있다.

• 결과 확인창의 크기

어떤 측정기는 그 결과 확인창의 크기가 다른 측정기보다 크다.

• 사용 방법

어떤 측정기는 자동적으로 새로운 스트립을 인식하지만, 어떠한 측정기는 새로운 묶음을 사용할 때마다 측정기에 새로운 스트립의 코드번호 정보를 인식시켜줘야 사용할 수 있다.

• 관리

모든 측정기는 제대로 된 관리를 필요로 한다. 그러나 어떠한 측정기의 관리는 좀더 주의를 요구한다. 만약 당신이 시간에 쫓기거나 부지런하지 않다면, 관리에 조금은 소홀히 해도 되는 측정기가 적당하다.

혈당 측정을 위한 혈액 추출

혈당수치를 측정하기 위해서 대부분의 측정기는 한 방울의 피를 필요로 한다. 아래의 혈액에 관한 도움말을 참고하라.

• 혈액사이즈

더 많은 양을 요구하는 측정기일수록 더 깊게 바늘을 찔러서 많은 양의 피를 빼야 한다. 다시 말해, 조금의 양으로도 측정이 되는 측정기 일수록 아픔이 덜하다.

• 혈액 추출 위치

어떠한 측정기는 손가락 끝보다 덜 아픈 팔이나 허벅지, 손바닥에서 혈액을 추출해도 되게 제작되어 있다. 이런 측정기의 사용은 아픔이 덜하다. 그러나 혈당수치가 낮거나 식후 등의 이유로 그 변화가 빠르면, 손가락이 아닌 다른 부위에서의 혈액 추출은 그 정확도가 떨어진다.

그러나 정말 고려해봐야 하는 가격은 측정기만이 아닌 향후 사용에 필요한 소모품들이다. 측정기를 구입하기 앞서 다음과 같은 소모품들의 가격들을 고려해보자.

- 측정을 위한 스트립, 카트리지나 센서
- 건전지
- 바늘(어떤 측정기들은 특별한 바늘이 요구된다)

주치의의 자문

측정기를 구입하기 앞서 당신의 주치의의 자문을 구하라. 그들은 어떤 특별한 측정기를 추천해 줄지도 모른다.

기타 고려사항

• 보증기간

제작사가 얼마 동안 애프터서비스를 보장하고 있는지, 그리고 어떠한 경우에 사용이 가능한지를 확인해라.

• 스피커 기능

만약 당신이 측정결과를 읽는데 문제가 있다면, 스피커 기능이 있어서 그 결과를 스피커를 통해서 읽어주는 측정기를 필요로 할 것이다.

• 보관 온도

온도는 측정기가 측정결과를 제공하는데 있어 큰 영향을 끼친다. 만약 당신이 아주 더운 곳이나 추운 곳에서 측정을 자주한다면 당신은 이러한 온도의 변화에도 무리가 없는 측정기를 선택해야 한다.

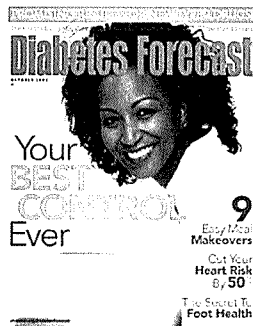
• 부가기능

어떤 측정기는 알람시계 기능, 여러 언어의 디스플레이, 수천 개의 측정결과 저장이나 콜레스테롤이나 케톤의 수치를 같이 측정해 주는 등의 부가기능을 가지고 있다.

궁금한 사항의 답변

만약 측정기 기능이나 사용에 있어 궁금한 사항이 생기면

- * 당뇨 주치의나 당뇨 교육담당자와 상담한다.
- * 측정기 사용 설명서를 읽는다.
- * 제작사에 전화하거나 당사 홈페이지 방문한다.
- * 제작사에게 편지나 메일을 쓴다. ✉



출처 : Diabetes Forecast