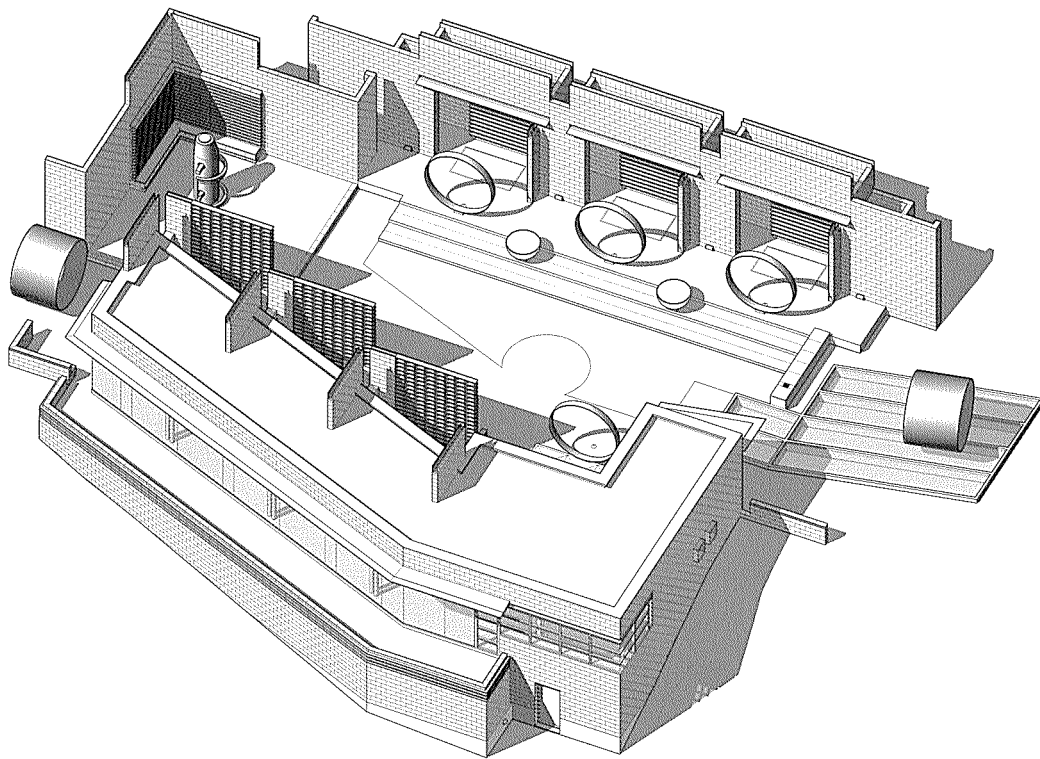


화도쉼터

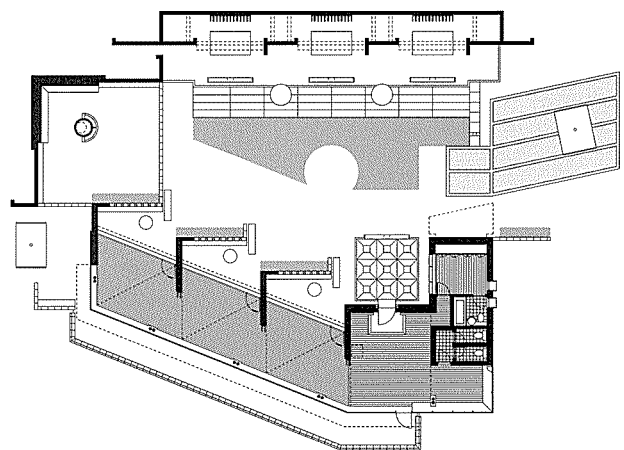
Rest Area at Hwado

● 엑소노메트릭



● 건축개요

- 대지위치 경기도 남양주시
- 대지면적 405.34㎡
- 건축면적 141.51㎡
- 연면적 196.00㎡
- 건폐율 35.78%
- 용적률 48.35%
- 규모 지상 2층
- 구조 철근콘크리트조
- 외부마감 외부 드라이비트 뿔철, 미천석 물갈기
- 내부마감 바닥 온돌마루판, 대리석
벽·석고보드위 백색락카

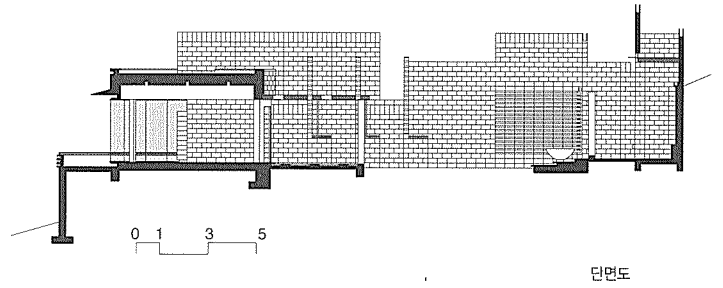


0 1 3 5

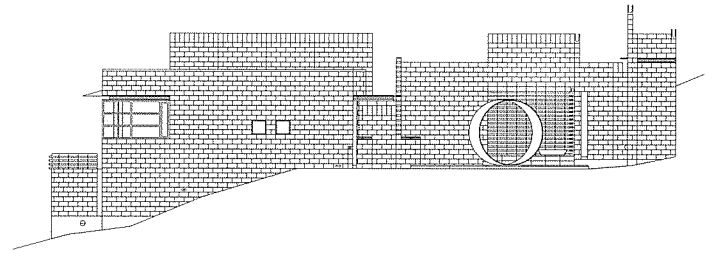
평면도

경기도 마석의 한 저수지 부근, 급경사지에 계획된 전원카페이다. 이 카페의 주인은 최초 설계단계에서 자신이 거주할 원룸형 공간을 함께 원했다. 결국 최종적인 설계안에서는 규모는 작지만 주거공간과 그와 연결되어 있는 상업공간으로 계획되어졌다. 주거공간은 바로 앞의 상업공간과 주방으로 자연스럽게 연결되어진다. 카페공간은 경사면을 일부 깎아서 평탄한 면을 만들고 전면 개방된 유리면을 따라서 그 공간이 저너머 저수지까지 시각적으로 시원스럽게 확장되어질 수 있게 계획되었다. 후면에는 진입시 통과하게 될 후정을 두어서 상업적인 영업공간이 비록 작지만 큰 공간감을 갖고 다양한 공간을 접근자에게 보여줄 수 있도록 계획되어져 있다.

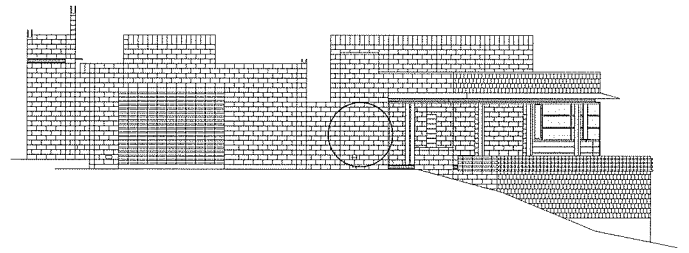
이 계획안은 건축주의 개인적인 사정으로 결국 실현되지 못하였다. 처음으로 설계한 필자의 주택 한호재를 마치고 두 번째로 설계한 프로젝트였는데, 많은 아쉬움이 남는다. 여기에서는 한호재보다도 더 많은 콘크리트 블록 건축이 실험되어졌다. 한호재처럼 U형 블럭과 일공블럭도 사용되어졌지만 한호재보다 벽의 구축방식이 훨씬 복잡해지고 다양한 시도가 이루어질 수 있었다. 한편 대형 철제 원형관을 갖고서 이를 입구 쪽의 구조물과 연못상부의 구조물로 사용하여 강한 느낌의 시각적 초점을 형성시켰다. 이 프로젝트에서 시도된 여러 시도들은 최근에 완성되어 그 모습을 나에게 보여준 '생각속의 집'이라고 하는 펜션 프로젝트를 통해서 실현될 수 있었다. 지금은 대다수의 지어질 수 있었던 건물들의 스테디 모형들은 모두 폐기한 상태지만 이 건물의 모형만은 많은 아쉬움 속에 잘 보관하고 있다. ㉮



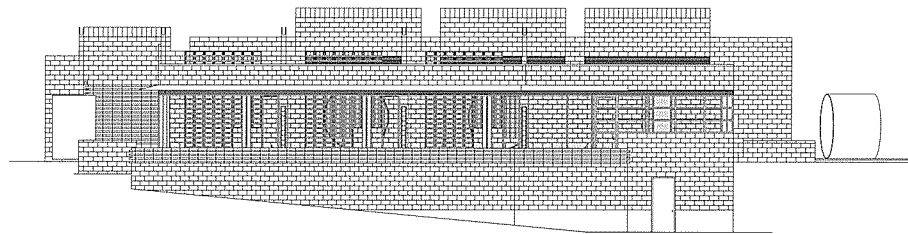
단면도



북측면도



남측면도



동측면도

