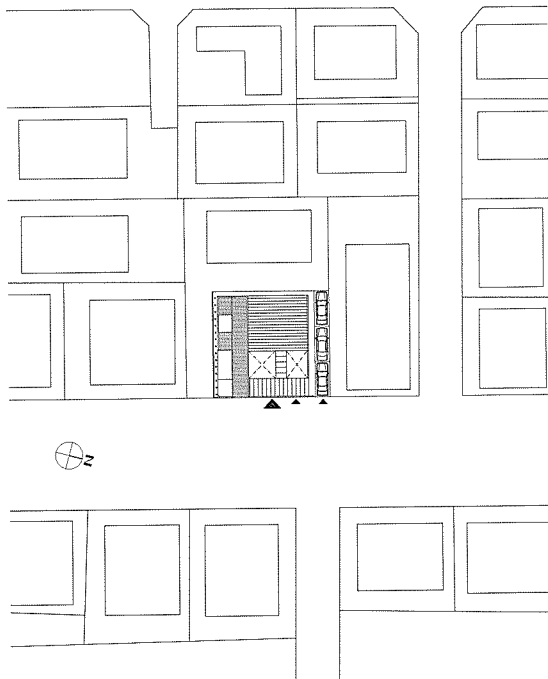


리 클리닉

Lee Clinic

● 배치도

● 건축개요



대지위치	서울시 강남구 신사동
지역지구	도시지역, 일반주거지역
용도	의원 및 근린생활시설
대지면적	227.4㎡
건축면적	135.22㎡
연면적	1059.46㎡
건폐율	59.46%
용적률	298.74%
규모	지하 2층, 지상 6층
구조	철근콘크리트조
외부마감	복층투명유리, 드라이비트, 노출콘크리트
내부마감	색락카, 비닐타일, 라임스톤
설계담당	정수미
자료	건축사사무소제공

신사동 로데오거리는 20m의 크지 않은 공간감을 가진 도로를 사이에 두고 갤러리와 패션샵 그리고 비교적 문화성 있는 상업시설들이 군데군데 포진해 있어 아늑하고 중후해 보이지만, 반면 폐쇄적이기도 한 인상으로 활기가 없어 보인다.

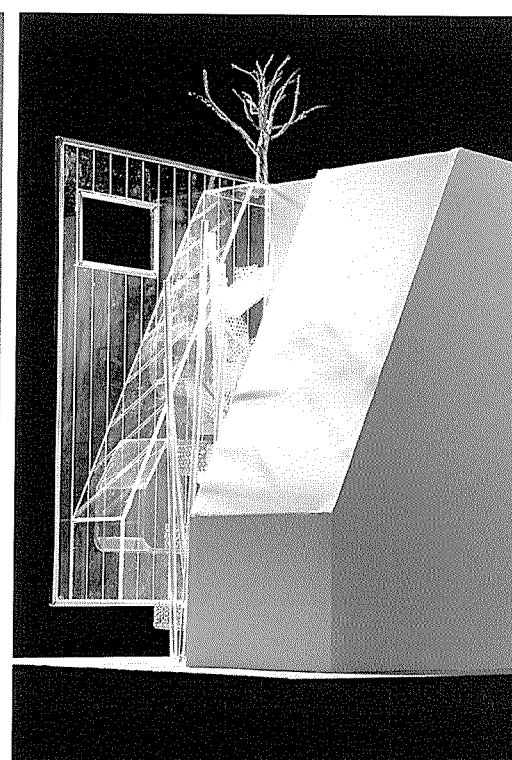
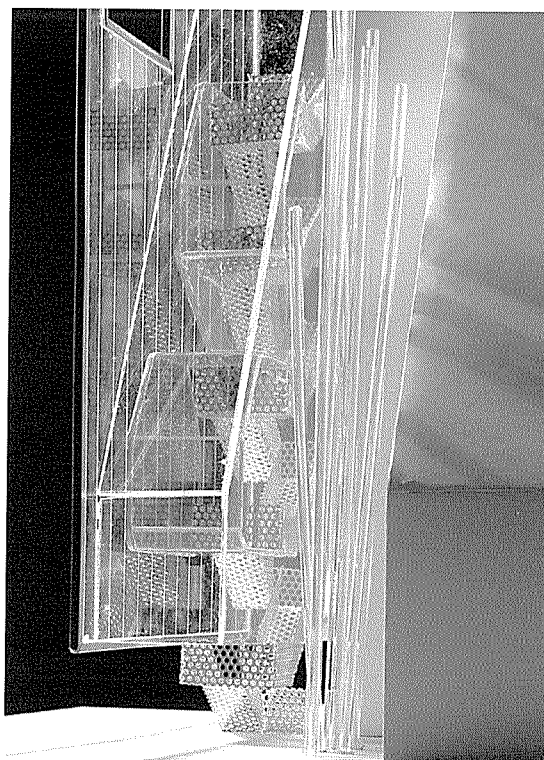
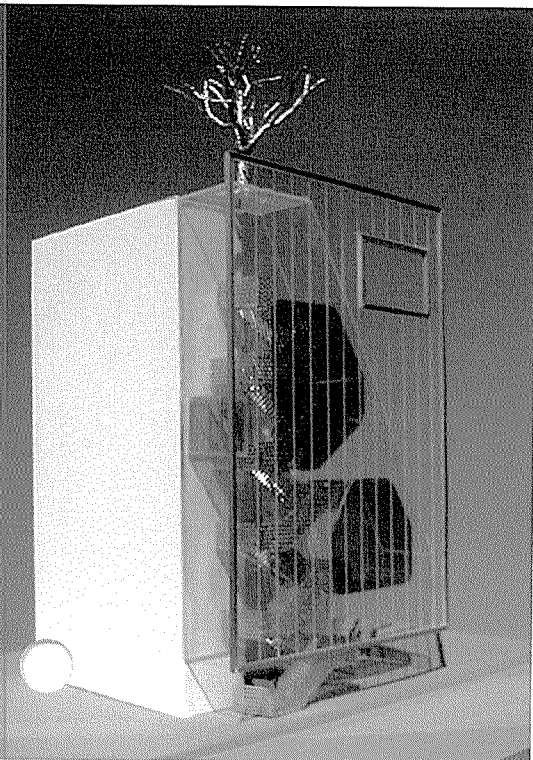
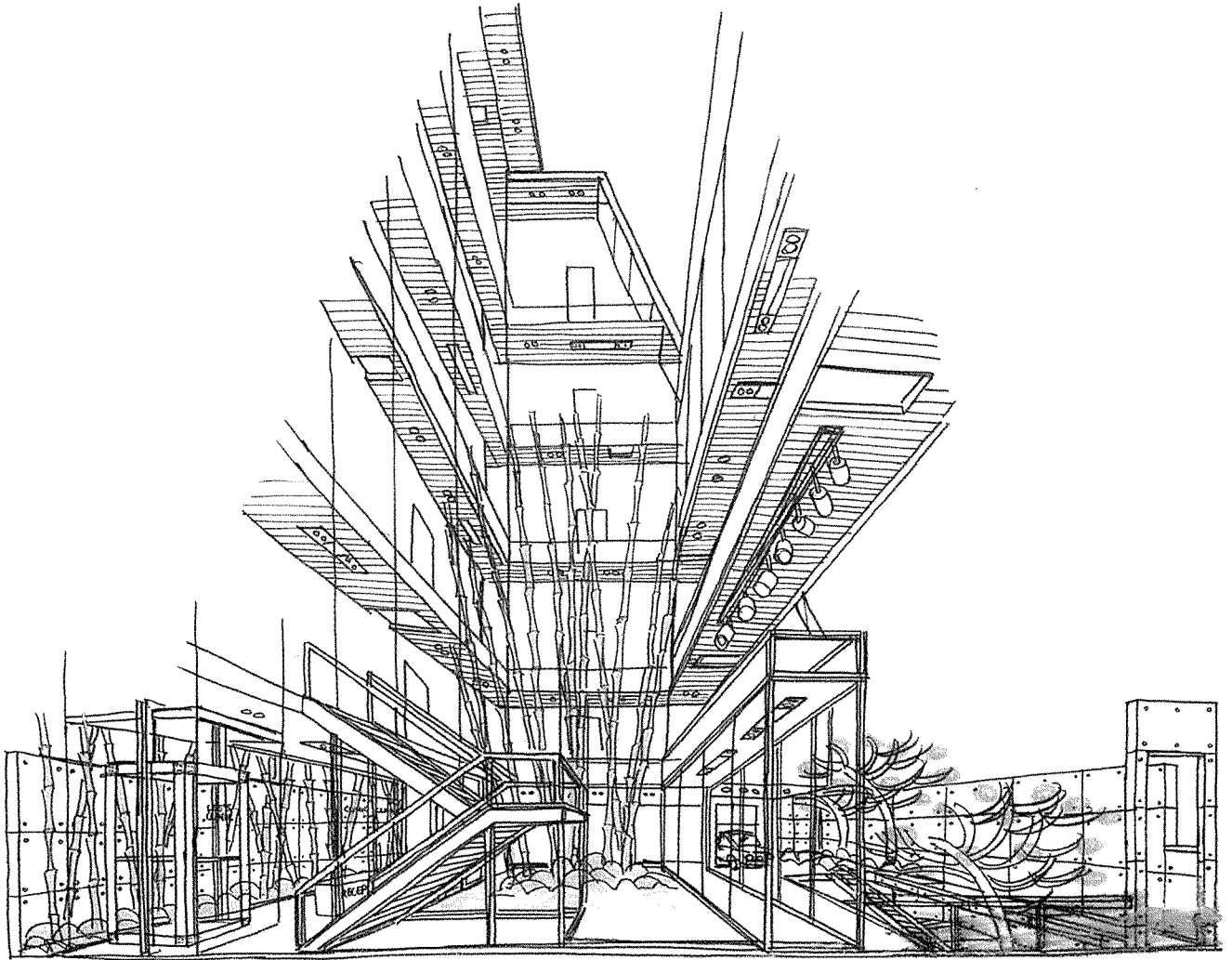
이 의원은 인체의 신진대사를 원활히 하는 방법으로 체질을 개선하고 병을 치유하는 진료서비스를 하고 있어 '신진대사의 원활한 순환'이라는 진료특성을 마음에 두고, 이것을 형태표현의 모티브로 삼으려 했다.

투명한 유리상자속에 움직이는 동선요소들 즉, 누드엘리베이터와 움직이는 계단을 내장시키고, 이 의원의 상징인 전시실을 상징적인

형태의 MASS로 끼워 넣었다.

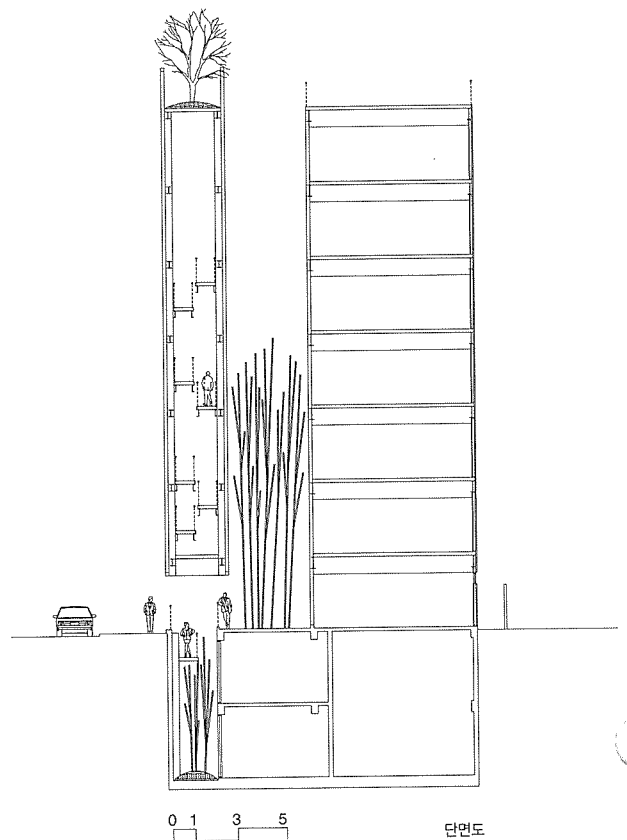
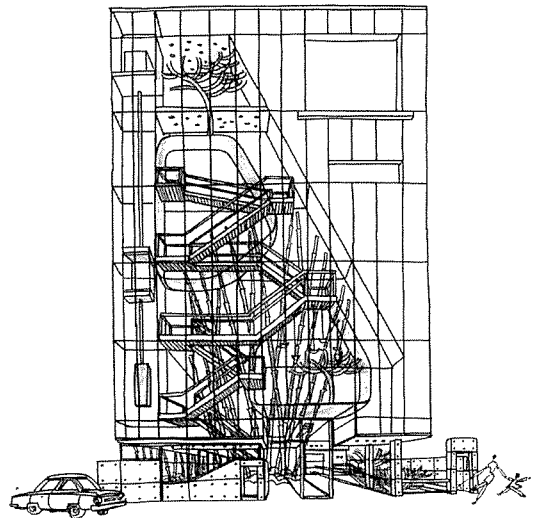
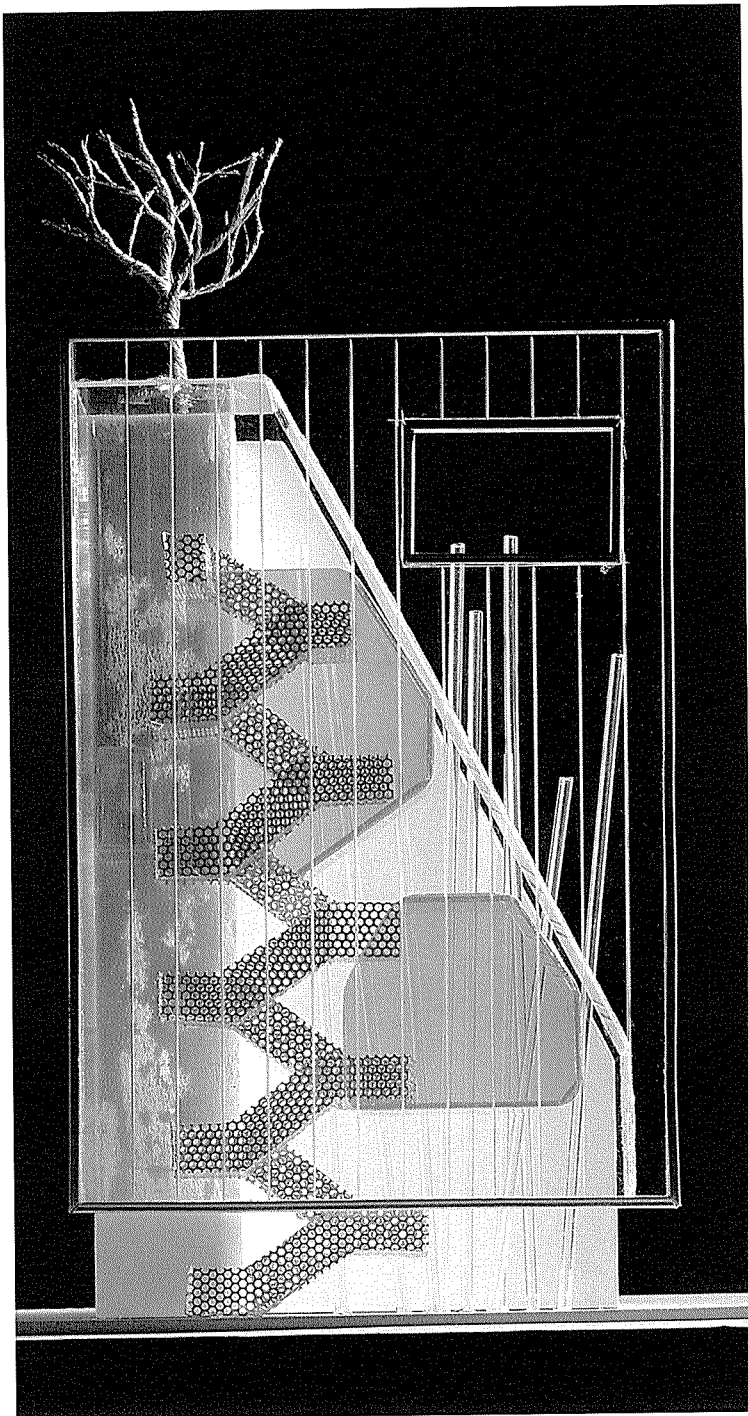
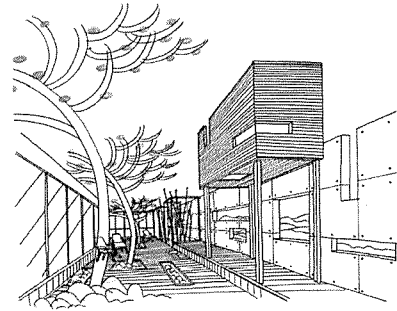
코어 MASS를 기능 MASS와 분리 배치하여 그 사이 '마당'인 외부 공간을 발생시켰다. 그리고 기능 BOX는 외부도로와 투명 코어 BOX와 '마당' 공간을 통해 시각적, 공간적으로 교류하는 혼합적 연계를 의도한 것이다. 이것은 변화로운 내외부공간적 이야기를 잠재하고 있는 구성이 될 것이다.

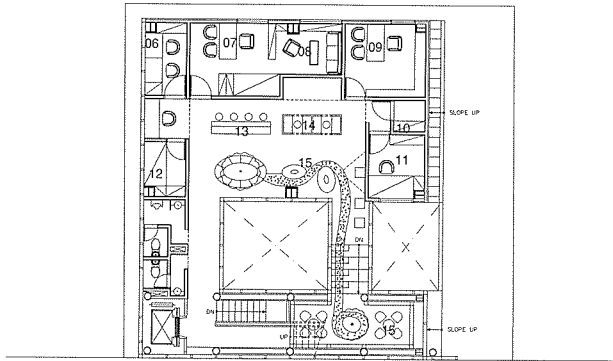
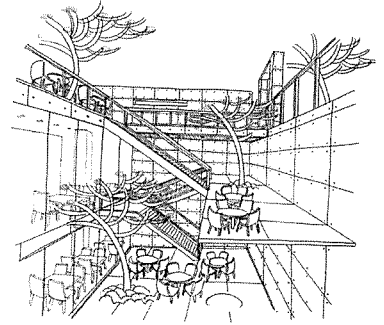
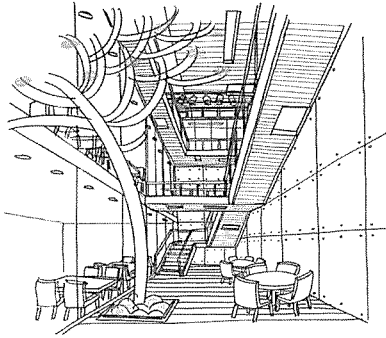
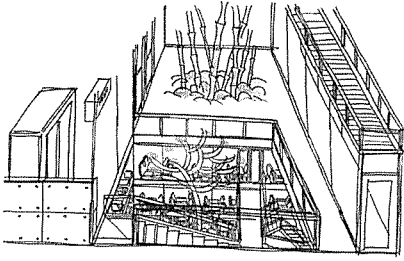
이 움직이고 있는 투명유리 BOX가 비활성의 이 거리에 활기를 주기 바라며, 그 속의 누드 엘리베이터의 움직임 그리고 사선제한선을 따라 움직이는 계단이 마치 내장기관의 일부인 것처럼 보이게 하였다. 전시기능을 가진 반투명 알맹이와 연계되어 순화되고 있는 이



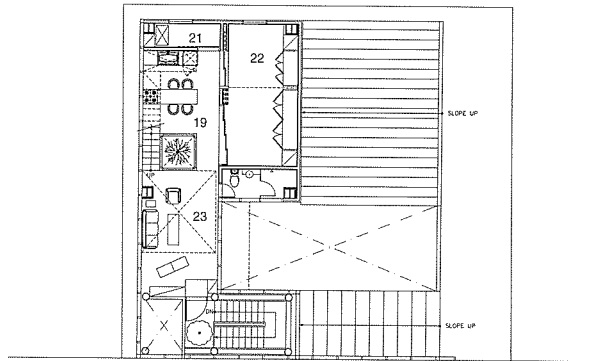
빌딩순환 시스템을 곧 "인체 신진대사의 순환 시스템"과 동일시하게 하여, 이 의원의 진료특성이 상징적으로 은유 표현되기를 의도했다.

'휴식처'로서 번역된 이 의원 건축이 '마당'의 외부공간과 투명유리상자를 통해 도시와 연계하게 하고, 그 상징적 기능 BOX가 이 의원의 SIGN이 되며, 24시간 움직이는 도시의 환경조형물 일 수 있는가의 가능성을 타진해 본 프로젝트였다. **▲**

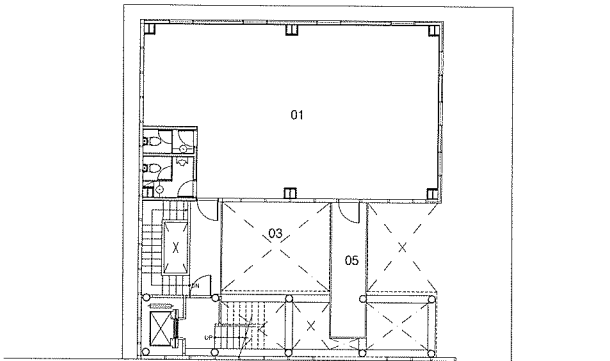




3층 평면도

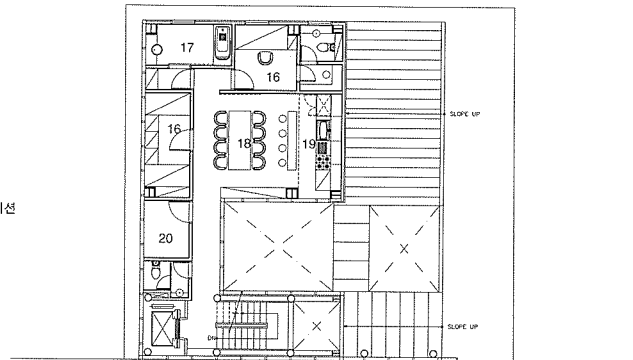


6층 평면도

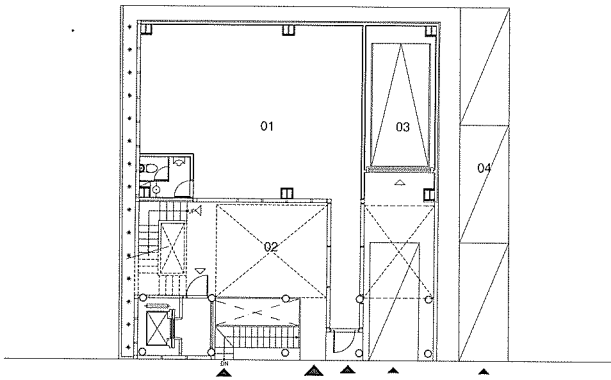


2층 평면도

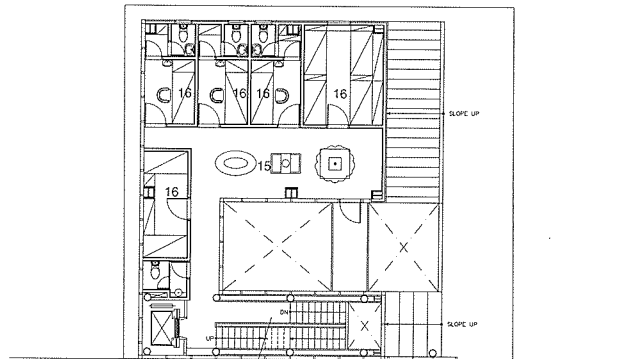
- 01. 의원
- 02. 안마당
- 03. 카 리프트
- 04. 주차장
- 05. 테라스
- 06. 검사실
- 07. 원장실
- 08. 응급실
- 09. 진료실
- 10. 강의실
- 11. 초음파실
- 12. 주사실
- 13. 간호원 스테이션
- 14. 예진실
- 15. 대기실
- 16. 물리치료실
- 17. 욕실
- 18. 회의실
- 19. 식당
- 20. 의사실
- 21. 다용도실
- 22. 침실
- 23. 거실



5층 평면도



1층 평면도



4층 평면도