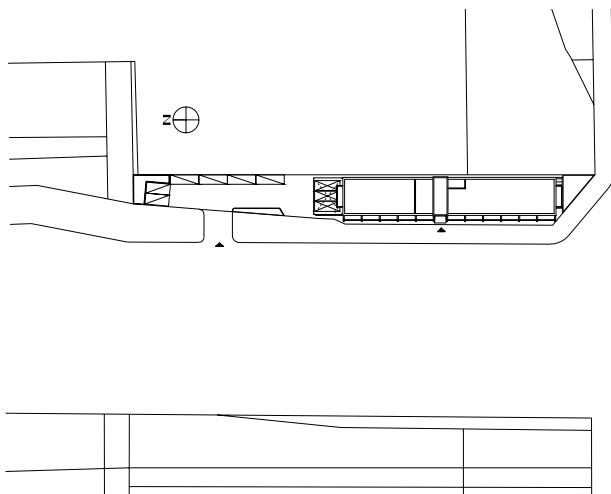


## 수지 빌딩 2004

Suji Building 2004

## ● 배치도



## ● 건축개요

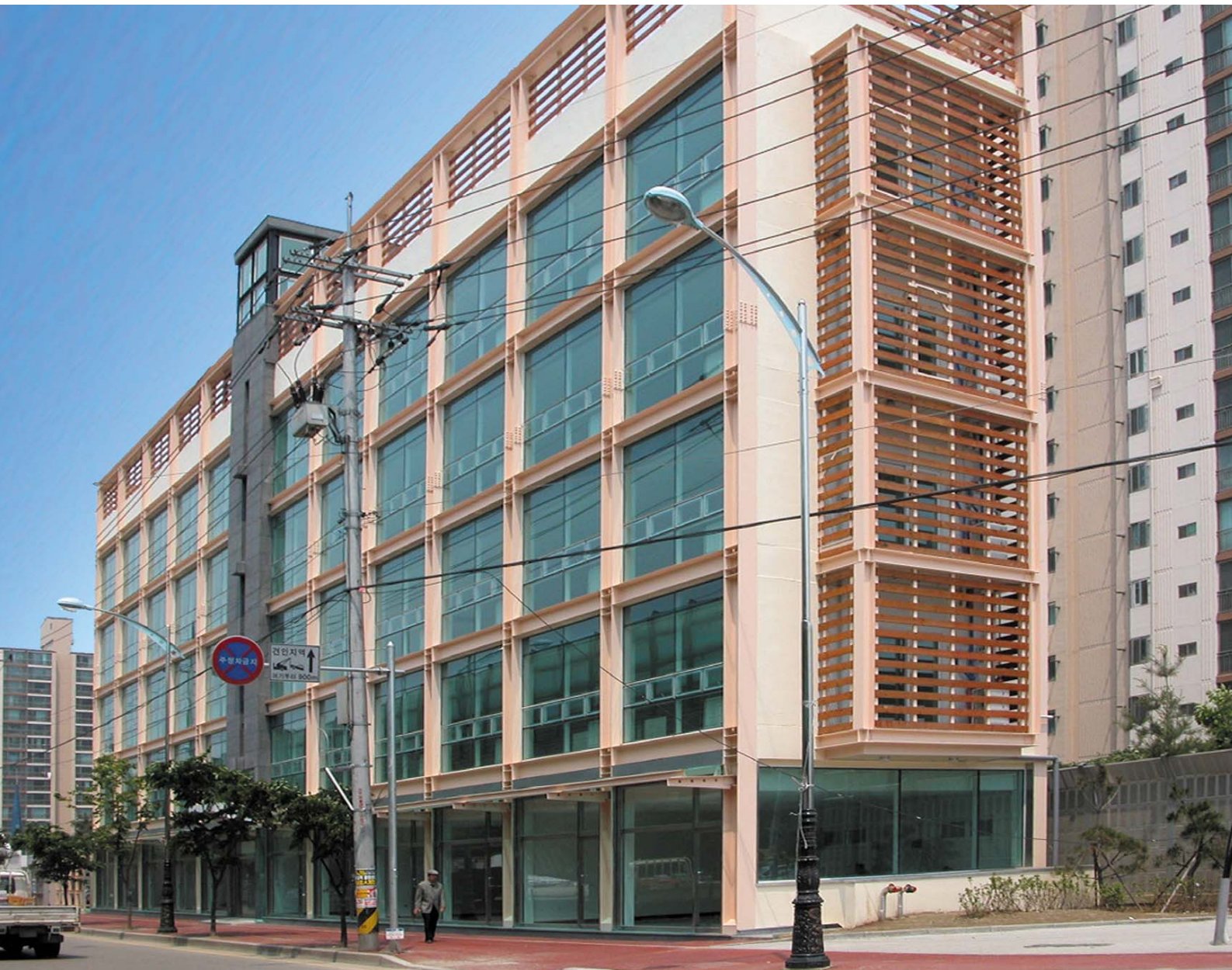
대지위치	용인시 수지읍 죽전리 1003-112
지역지구	준도시지역(취락지구)
주요용도	근린생활시설
대지면적	861,00㎡
건축면적	360,77㎡
연면적	1932,82㎡
건폐율	49,37%
용적률	199,26%
규모	지하 1층, 지상 5층
구조	지하-철근콘크리트조, 지상-철골조
주차대수	14대
내부마감	THK30 회강석 물갈기, 내부용 분타일 및 수성페인트
외부마감	노출철골위 페인트, THK250 ALC블럭위 수지모르터, THK30 회강석
시공	우릉건설(주)
감리	(주)예창건축사사무소
설계담당	이정재, 김재욱, 최광순
사진	건축사사무소 제공



## Site

이 건물이 위치한 죽전리 1003-112번지는 분당의 성남대로 끝의 고가도로와 수지의 43번국도가 만나는 교차로에 위치한다.

대지 폭은 10m가 안되고 길이는 95m정도 되는, 좁고 긴 형태를 가지고 있어 직각주차도 안되고 건물폭도 7.6m밖에 확보할 수 없었다. 더욱이 전면도로에는 고가도로가 바로 앞에 있어 건물의 인지성은 떨어지고 뒤에는 기존의 고층아파트 단지의 큰 매스가 버티고 있다.



### Concept

이 부지에 세워지는 건축물은 우리가 흔히 볼 수 있는 근린생활시설이지만 여기에서 표현하고 싶어지는 것들은 주변과의 조화, 솔직함, 환경친화적, 전통미 등 이었다.

### Planning

고층아파트 단지를 배경으로 하여 버거운 고가도로를 마주하고 사거리 한쪽 모퉁

이를 차지하고 있는 부지의 건축물은 교차로와 그리고 아파트단지와 조화로워야 한다. 이것은 18층규모의 아파트단지로 인해 가로변에서 느낄 수 있는 위압감을 완화시키는 높이로 계획되고, 동쪽인 아파트 쪽은 창문을 최소화 하고 유리를 불투명으로 처리하여 주민들의 privacy를 지켜주려 하였고, 주민들에게 보여 지는 입면도 너무 답답하지 않도록 격자의 pattern으로 구성하였

다. 그리고 건물의 색채도 아파트와 유사한 색상계열을 채택하여 거부감을 줄였다.

건물의 평면은 중앙에 계단실과 엘리베이터를 중심으로 양쪽에 근린생활시설이 배치된 단순한 구성이나 양쪽 끝에 다용도의 발코니를 설치하여 각 unit에서 필요한 냉난방시설을 설치할 수 있도록 하였다. 입면의 구성은 구조체를 그대로 노출시켜 골조를 솔직하게 표현하도록 하여 구조체인 철

골을 노출시키고 그 사이에는 유리로 마감하였다. 다만 발코니는 설비 및 배관이 노출되면 미관상 좋지 않아 난간대신 목재판을 천정까지 설치하였다.

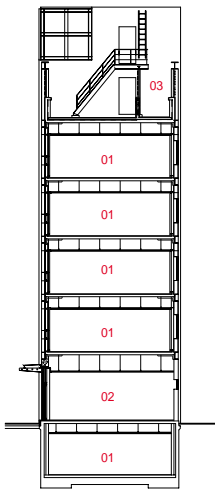
환경친화는 현재를 살아가는 우리들의 과제인 바, 재활용이 불가능한 콘크리트 구조는 부득이 지하층에만 사용하고 지상은 철골구조로 하였고, 외벽에는 시멘트블럭 대신 ALC블럭과 유리를 사용하였다. 옥상에 설치한 옥상녹화는 벽돌보다는 목재와 석재를 사용하여 조경구획을 하여 건물이 조금이라도 환경친화적이 되도록 배려하였다.

건물의 입지 및 용도의 제약으로 전통건축의 공간론적 구성을 하지는 못했지만 세부 디자인에서 전통건축에서 보여지는 조형성을 응용하려고 시도하였다. 건물외벽은 계단실을 구심으로 하여 격자창호의

Pattern이 반복되도록 하였고, 1층 shop의 전면차양은 초가집의 처마처럼 서가래 선이 강조되도록 하였다. 아파트 쪽 배면은 대청에서 뒤뜰 쪽으로 난 쪽창의 느낌을 디자인에 반영하였다.

가로변을 구성하는 하나의 건물로서 있는 건축물이 눈에 드러나 시선을 집중시키기 보다는 주변의 개발되어가는 상황과 융화되고 기존의 건물들과 조화롭게 오랫동안 자리했으면 한다. ▮

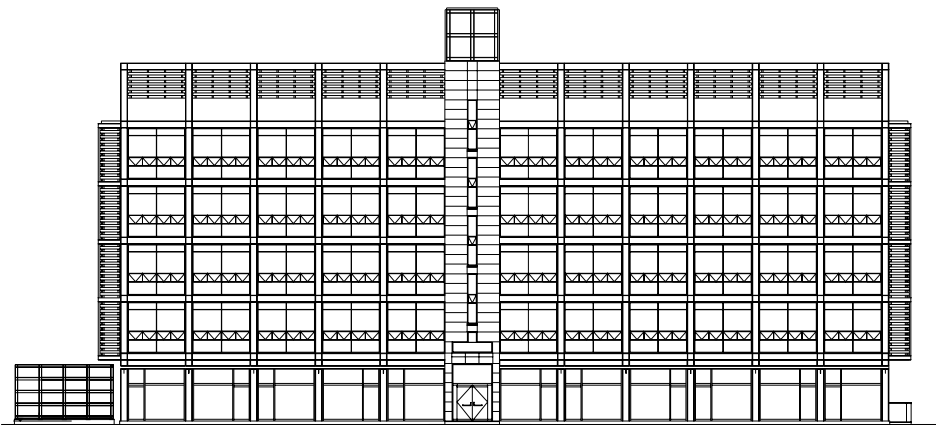
- 01. 근린생활시설
- 02. SHOP
- 03. 물탱크실



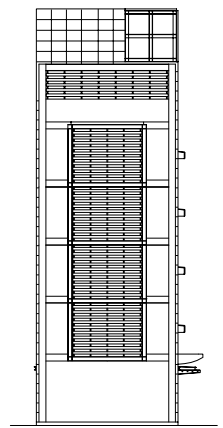
종단면도



횡단면도



정면도

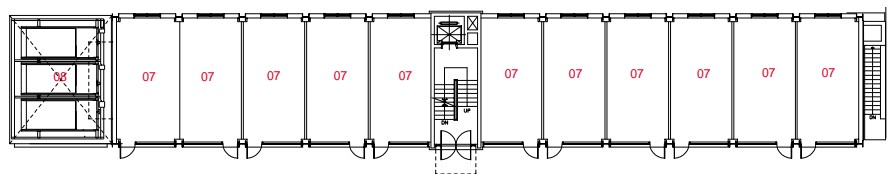


좌측면도

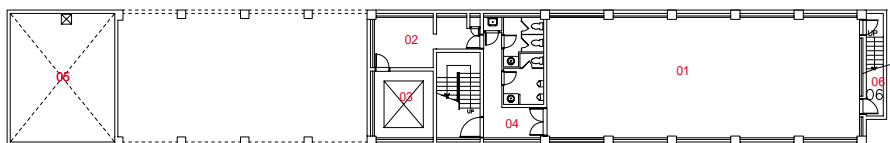




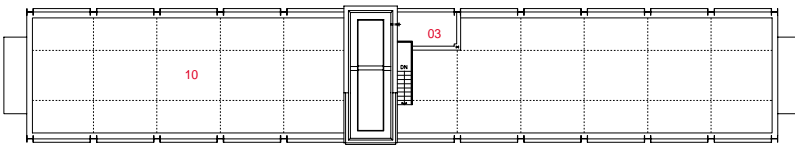
- 01. 근린생활시설
- 02. 기계실
- 03. 물탱크실
- 04. 복도
- 05. 기계식 주차장 PIT
- 06. 창고
- 07. SHOP
- 08. PUZZLE PARKING
- 09. 발코니
- 10. 옥상조경



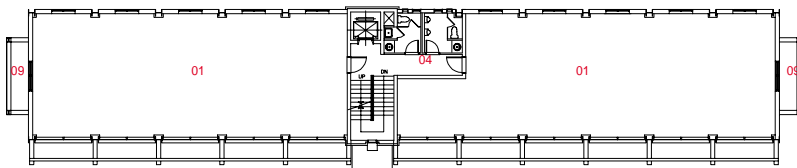
1층 평면도



지하층 평면도



지붕층 평면도



기준층 평면도