

본 상 2004한국건축문화대상 준공건축물부문

광장 11차 현대홈타운

Kwang jang 'Hyundai Home Town' 11th Apartment

설 계 자 | (주)종합건축사사무소시상 유 건

시 공 자 | 현대건설(주)

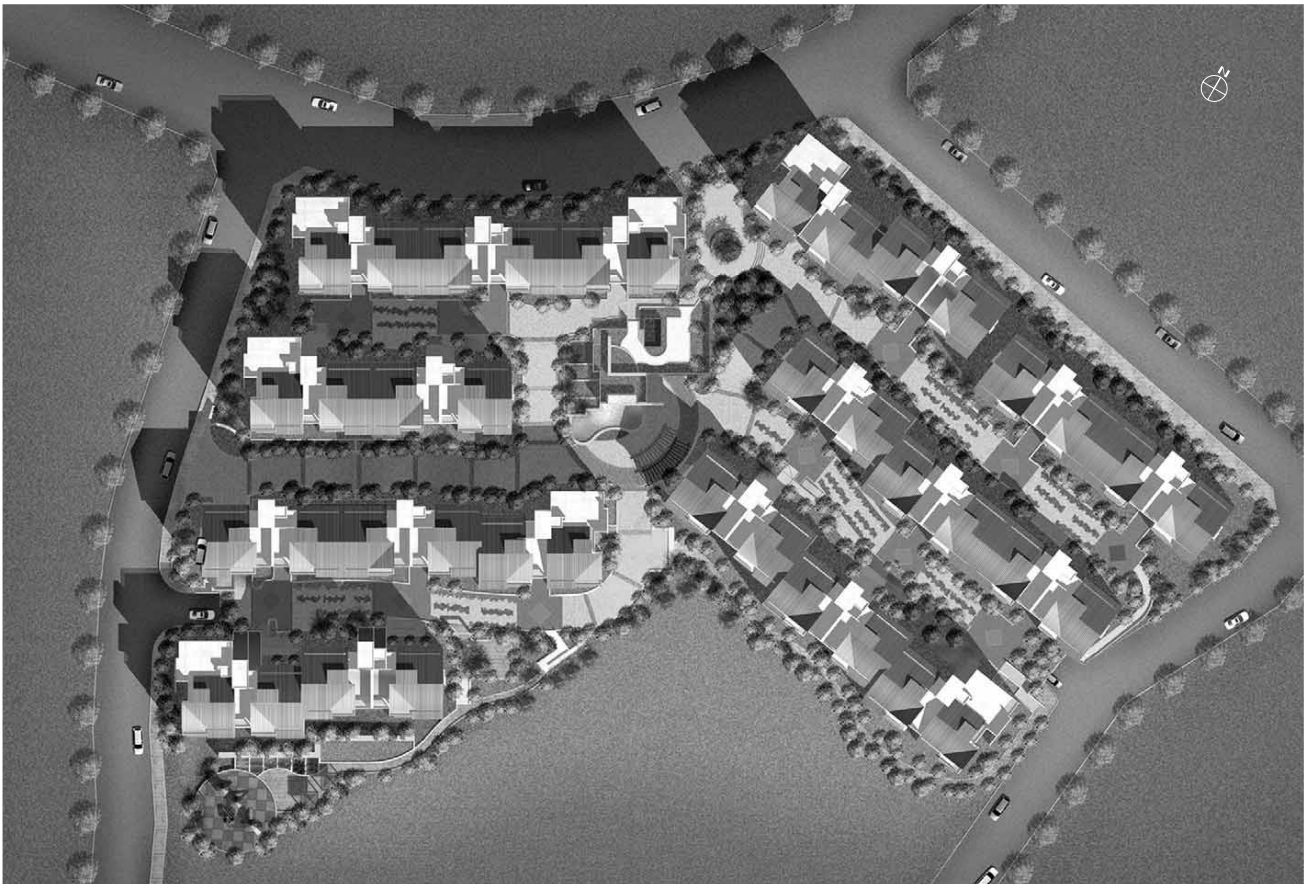
건 축 주 | 광장11차현대지역주택조합



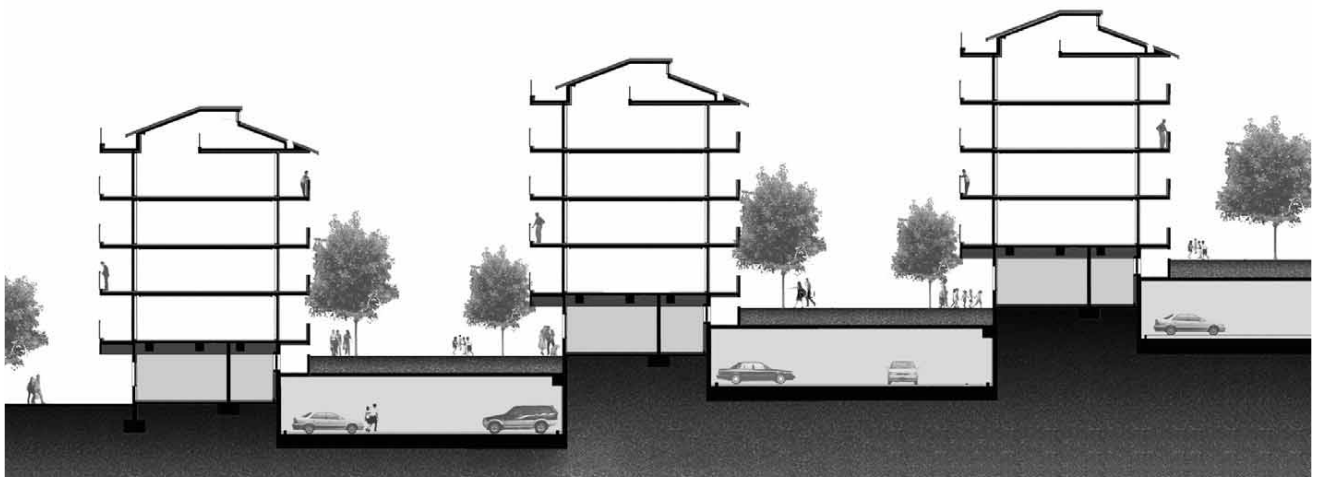
건축개요

위 치	서울특별시 광진구 광장동 414-12번지의 10필지
주요 용도	공동주택(연립주택)
대지면적	16,772.20㎡
건축면적	5,079.87㎡
연면적	27,590.14㎡
세 대	33평형 / 159세대
구 조	철근콘크리트조
규 모	지하 1층, 지상 4층
외부 마감	적벽돌타일 / 테라코트 / 복층유리
내부 마감	온돌마루 / 벽지마감
구 조	(주)신원구조
전 기	(주)한국ET
사 진	건축사사무소제공

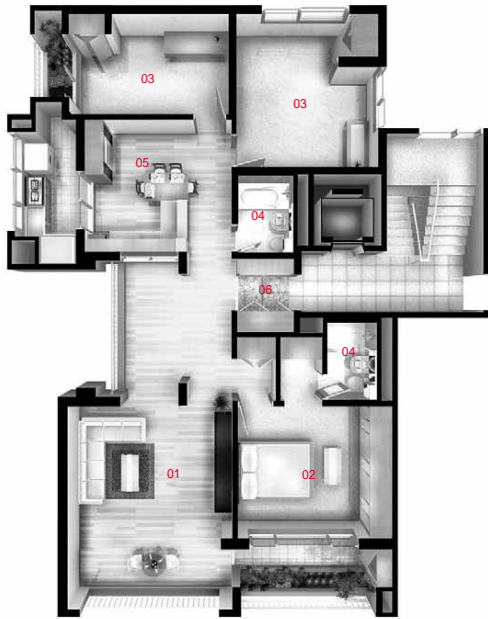
북측으로 워커히길과 고층아파트로 둘러싸인 부정형 형태의 경사지로 오랫동안 공치지구로 지정된 저층개발 가능 부지이다. 저층주거의 보다 인간중심적 환경조성을 목표로 주민간의 유기적 관계를 증진하고 단지내 질서를 정립하고자, 단지중앙에 출입구와 연결된 입주자 COMMUNITY 공간을 구성하고, 각 건물 단위의 중심 공간과 순차적으로 연계되도록 하였다. 자연발생적 주거지역과 같은 동선과 공간체계가 형성되도록 하여 주민 상호간 교류 가능성을 높이도록 하였다. ㉮



배치도

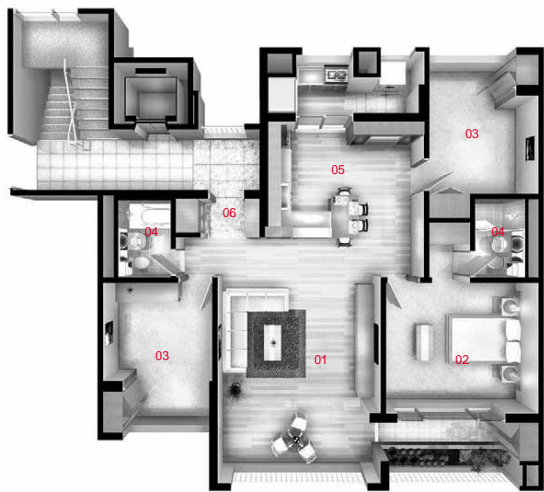


주단면도



33평 B형

- 01_ 거실
- 02_ 안방
- 03_ 침실
- 04_ 화장실
- 05_ 식탁
- 06_ 현관



33평 A형

단위세대 평면도

