

대상 2004한국건축문화대상 준공건축물부문_ 주거

아이파크 삼성동

I' PARK SamSungDong

설 계 자 | (주)종합건축사사무소 건원 김중국

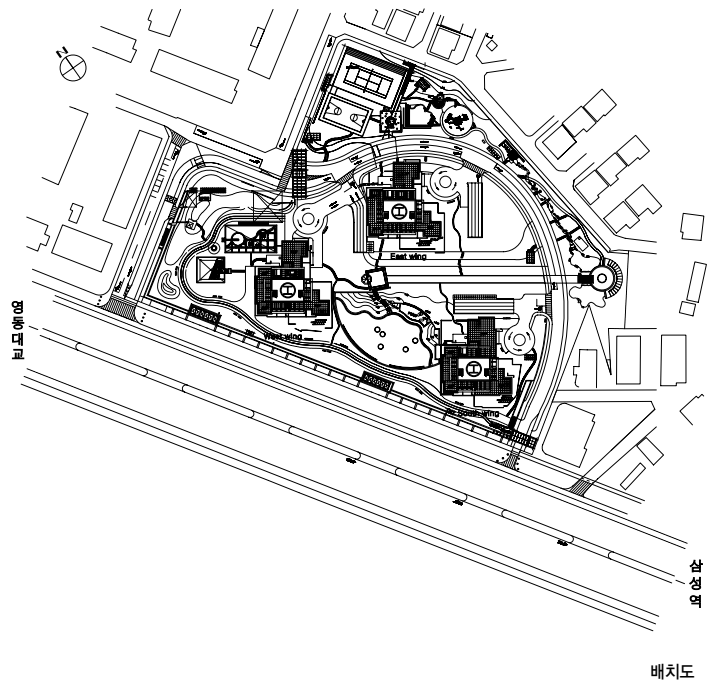
시 공 자 | 현대산업개발(주)

건 축 주 | 현대산업개발(주)



건축개요

위 치	서울특별시 강남구 삼성동 87번지
지역 지구	일반주거지역, 전용주거지역, 일반상업지역, 2종미관지구
주요 용도	공동주택, 근린생활시설
대지면적	32,259,000m ²
건축면적	2,960,501m ²
연 면 적	146,482,922m ²
건 폐 율	9,177%
용 적 륜	296,317%
규 모	지하 4층, 지상 46층
구 조	철근콘크리트구조
외부 마감	24mm컬러 북층유리, 알미늄커튼월, 화강석
세 대 수	449세대
주차대수	1,253대
설계 담당	최홍남
사 진	건축사사무소제공



계획개념

삼성동 아이파크는 도심의 편리함과 자연의 풍요로움을 동시에 갖는 도심 속의 오아시스 창조 즉, 인간, 자연, 도시라는 세 가지 인자의 조화를 기본 개념으로 설정 하였다. 생태환경과 실내환경과 교통 등의 지표를 토대로 하여 국내 최초로 '최우수 친환경 건축물' 인증을 받았다.

배치계획의 주안점으로는 첫째, 순수아파트로서 기존의 일자형이고 획일적인 아파트 배치에서 탈피하여 주상복합 건물의 초고층 형태와 편리성, 아파트주거의 장점만을 결합시킨 새로운 주거형태를 시도하였다. 둘째, 초고층 탑상형의 주동방식 적용으로 입면의 차폐율을 최소화 하여 주변대지의 한강변로의 조망권을 열어주어 시각적인 회랑을 부여하였다. 셋째, 건폐율을 9%로 하여 녹지의 비율을 전체대지의 50%이상 되도록 계획하여 친환경적 주거계획의 핵심으로 작용하였고, 단지중앙의 선크광장, 저층부 필로티 설치 등 다양한 커뮤니티 공간을 마련하였다. 넷째, 단지 내부의 주동 배치는 조망과 향을 동시에 만족하기 위하여 2면 이상 개방방식의 단위세대 평면을 적용하고, 동 배치를 남 동향으로 하여 저층부에서는 향을 고층부에서는 조망을 확보한 주동 배치를 제안 하였다.

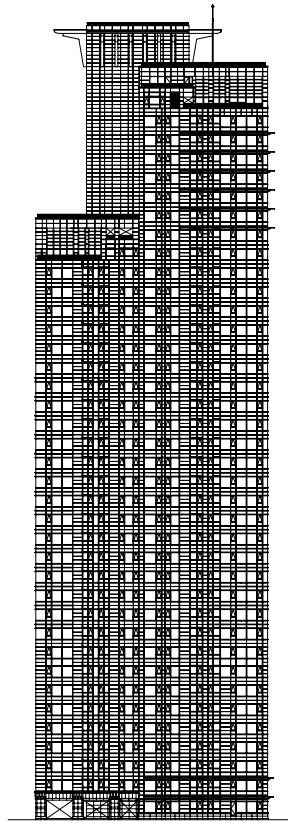
단지 조경계획은 자연(Nature: 자연과 더불어 사는 High Quality), 건강(Health: 활력과 생기가 있는 High Living), 생활(Life: 편리함과 정다움이 있는 High Society)을 기본개념으로 사계절 푸르름을 체험할 수 있는 테마가 있는 주거단지를 연출 하는데 있다.

이에 따른 구체적인 개념으로 단지 곳곳에 설치된 운동시설, 놀이터, 연못, 정자, 선크가든 등을 자연스럽게 연결하는 오솔길(Allee)을 구성하여 녹지축의 흐름을 연계 하였고, 나무가 우거진 단지 내의 길, 실개천, 작은 폭포, 분수 등의 조경요소를 도입하여 자연체험의 장소를 제공하였다. 각 타워 동별 진입부에 조경요소(수종, 색깔 등)를 달리하여 동별 인지성 및 독자성을 확보하고, 테라스형 계단식 조경방식을 통해 지하공간으로 자연채광이 자연스럽게 스며들게 하여 밝고 쾌적한 공간을 제공 하였고, 단지 Level에 의한 수공간을 만들어 Dynamic한 공간을 자아내게 하였다.

건축계획 요소로서 주동계획의 1층 평면계획은 각 주거동마다 특색 있는 진입공간을 구성하고 Drop-Off Zone을 설치하여 접근의 편리성을 주었고, 저층을 피로티로 하여 초고층 아파트의 압박감이나 폐쇄성을 해소하여 쾌적성을 한층 높였다. 호텔식 로비에 커뮤니티 장소와 휴게시설을 두어 주민들의 유대관계를 극대화 시키고, 1층의 층고를 높여 홀 내부의 격조높은 공간감을 연출하였으며, 전용 정원 개념 도입으로 저층 세대를 위한 특화개념을 부여하였다.

기준층 평면계획은 1개의 주동 코아에 4세대 조합형으로 계획 되었고, 2~3면이 외부로 개방되도록 하여 자연채광 및 환기를 적극적으로 고려하였다. 최상층은 복층형으로 계획하여 조망권을 두배로 열어주고 전용 옥상정원을 확보하여 최상층 세대로서의 Amenity를 극대화 하였다. 주동 코아의 피난계단 외에 노대를 별도로 설치하여 2개 방향으로 피난이 가능하도록 새로운 방재계획을 시도 하였다.

지하층 평면계획은 주민의 삶의 질을 높이고, 다양



동쪽 입면도



한 Activity를 위한 충분한 여유공간과 시설계획으로 오락과 휴식의 기능을 부여하였고, 골프장, 스퀘시, 헬스클럽 등을 설치하여 편의시설과 연계하여 시설 내에 합리적인 동선체계를 구축하고 One Stop Service를 제공하였다. 기존의 지형을 이용한 선근기둥을 중심으로 수평, 수직의 동선체계를 구성하고 단지 진입구의 보행체계와 연계하여 이용의 편의성 및 관리의 효율성을 증대시켰다. 단지 주민의 공동체 형성과 복지를 위한 커뮤니티 공간을 확보하고 21c 주거에 적합한 첨단 통합방재 시스템을 갖춘 관리사무소를 설치하였다.

입면계획은 21c 미래형 도심주거 이미지에 부합하도록 High Tech한 외관창출과 변화있는 매스적용으로 Dynamic한 조형미를 추구하고자 하였다. 고층부는 경관조명을 이용한 입면디자인 요소를 도입하여 랜드마크적 이미지를 구축하고, 초고층 아파트로서 수직성을 강조하면서도 안정감 있고 세


련된 입면계획을 하였고, 저층, 중층, 고층부마다 차별화된 입면으로 시각적 균형을 유도하였다. 단면계획은 주거동 저층부를 피로티화 하여 단지 내의 시각적인 개방감을 확보하고 피로티 하부에 호텔식 로비를 계획하여 주동내부의 최초 진입공간으로서 거주민의 Identity를 부여하였다. 기준층 총고는 3.2m, 천정고 2.4~2.6m 확보하고 1층 세대는 4m로 계획하여 내부공간의 개방감을 높이고, 최상층 세대는 복층형으로 계획하여 단면변화의 다양함을 유도 하였다.

구조계획은 첫째, 기존의 일반적인 철골조 구조방식을 탈피하여 R.C구조방식을 채택하여 거주성을 향상시키고 기동식 구조방식의 도입으로 가변성 및 향후 리모델링을 고려하였다. 둘째, 두께 250mm의 Flat Plate Slab방식 채택으로 세대간의 바닥 충격음을 최소화 하고 ACS Form을 통한

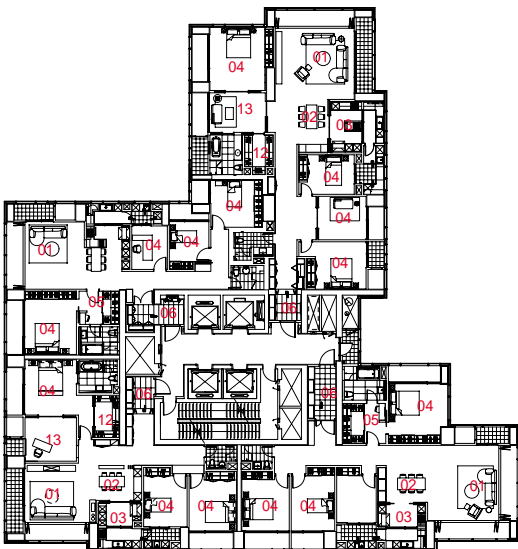
4Days Cycle을 실현하고 Unit Type의 Curtain Wall설치로 미려한 외관을 만들어 내었다.

삼성동 아이파크는 아간경관조명을 고려한 입면계획으로 건물의 인자성을 확보하고 파라펫과 발코니, 캐노피 등에 Edge Light설치로 View Point를 시각 디자인으로 차별화 하여 상징성을 표현 하였다.

한강줄기를 굽어보는 우뚝 솟은 터
그곳에 번잡한 대도시의 일상을 담은
넉넉한 자연의 품을 꿈꾼다.

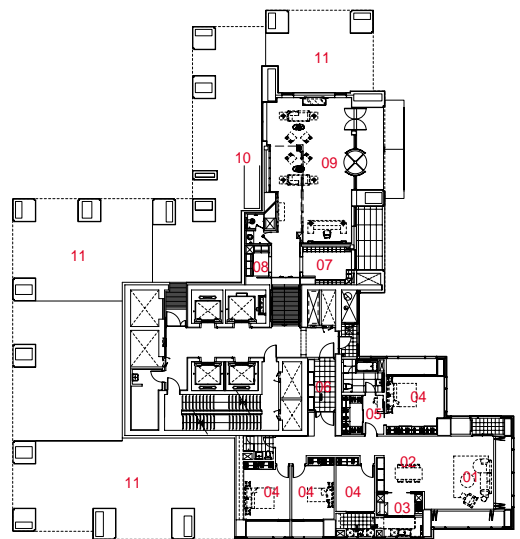
선별의 흐름을 느낄 수 있는 평온한 곳
그리고 그 안에 살아 숨쉬는 집
자연과 이웃을 향해 열린 집
새로운 세기의 생활을 담는 데 모자람이 없는
그런 집을 그려 본다. 





101동 3~4층 평면도

- 01_ 거실
- 02_ 식당
- 03_ 주방
- 04_ 침실
- 05_ 파우더실
- 06_ 환관
- 07_ 우편물수취함실
- 08_ 택배보관실
- 09_ 로비
- 10_ 자전거보관실
- 11_ 피로티
- 12_ 드레스실
- 13_ 서재



101동 1층 평면도