

우수상 2004한국건축문화대상 준공건축물부문

우면동STUDIO

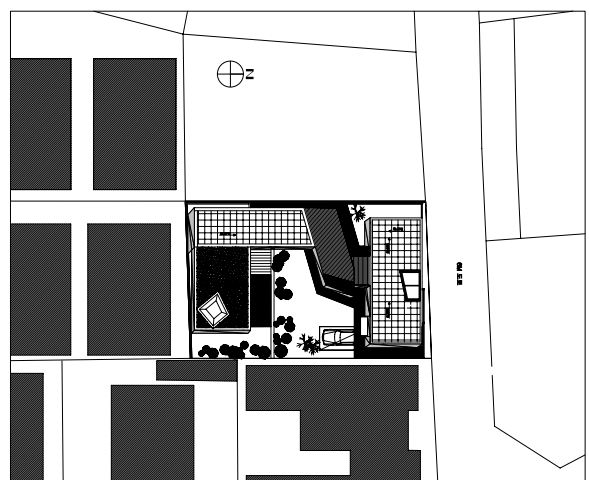
WOOMYUN- Studio

설 계 자 | 건축사사무소 OCA 임재용
시 공 자 | 조창환
건 축 주 | 조창환
(건축사지 0404호 계제)



건축개요

- 위 치 서울시 서초구 우면동 47-5번지
- 지역지구 제1종 전용주거지역
- 대지면적 단독주택/작업실
- 건축면적 346㎡
- 연 면 적 166,29㎡
- 건 폐 율 48,06%
- 용 적 륜 78,57%
- 구 조 철근콘크리트 구조
- 규 모 지상 2층
- 주차대수 2대
- 외부 마감 송판무늬노출콘크리트, 베이스 패널, 라인징크
- 내부 마감 석고보드위 수성페인트, 내수합판위 투명락카, 밤라이트
- 설계담당 PROJECT DESIGNER 김현준
- 사 진 건축사사무소 제공(사진 : 문정식)



012 4 7

배치도