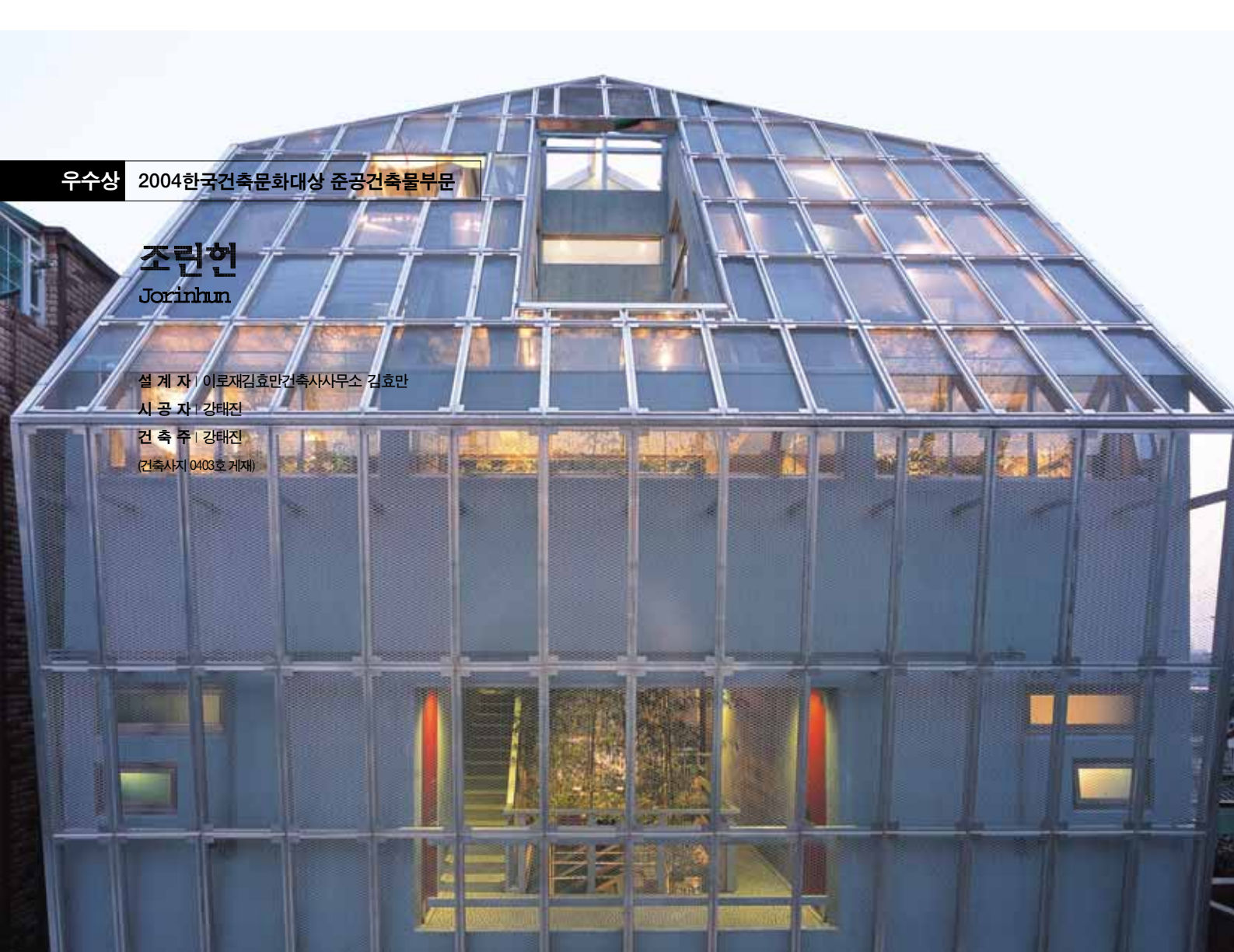


우수상 2004한국건축문화대상 준공건축물부문

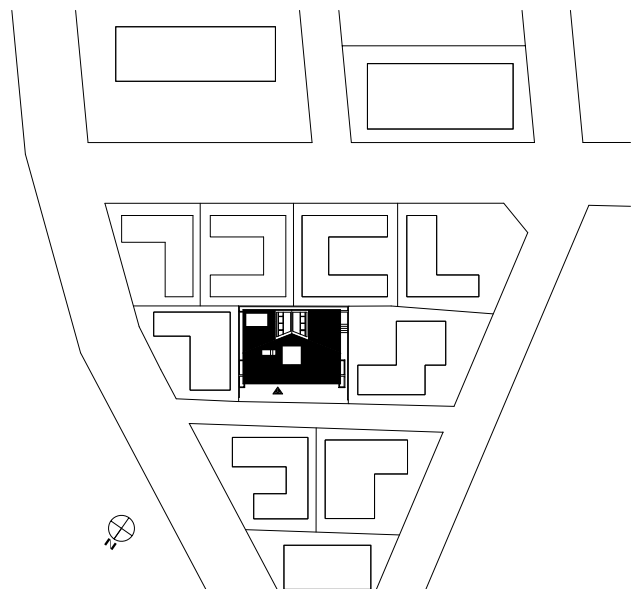
조린헌 Jorinhun

설 계 자 | 이로재김효만건축사사무소 김효만
시 공 자 | 강태진
건 축 주 | 강태진
(건축사지 0403호 게재)



건축개요

위 치 | 서울시 종로구 혜화동 15-152
지역 지구 | 도시지역, 일반주거지역, 문화재주변지역
주요 용도 | 다가구주택
대지 면적 | 169.67㎡
건축 면적 | 100.28㎡
연 면 적 | 447.85㎡
건 폐 율 | 59.10%
용 적 률 | 190.51%
구 조 | 철근콘크리트조
규 모 | 지하 1층, 지상 5층
외부 마감 | 익스펜디드메탈, 노출콘크리트, 드라이비트
내부 마감 | 노출콘크리트, 석고보드, V.P.
설계 담당 | 정수미, 박미영
사 진 | 건축사사무소제공촬영: C3김종오



0 1 5 10

배치도