

타이어 안전점검 서비스 결과

기 술 부

우리협회는 타이어정비 불량으로 인한 교통사고를 예방하고 운전자에게 타이어의 올바른 사용방법을 홍보하기위해 전국의 주요 고속도로 휴게소에서 타이어업계와 공동으로 타이어 안전점검 서비스 행사를 실시하고 있다. 올해 총 8회 계획 중 7월까지 4차례에 걸쳐 안전점검 서비스를 실시하였다.

1. 점검 개요

일 자	고속도로(휴게소)	점검차량 (대)
4. 16	서해안 (서산)	292
5. 14	호남 (여산)	353
6. 23~24	경부 (추풍령)	610
7. 23	영동 (여주)	387

2. 점검결과

1) 정비불량률

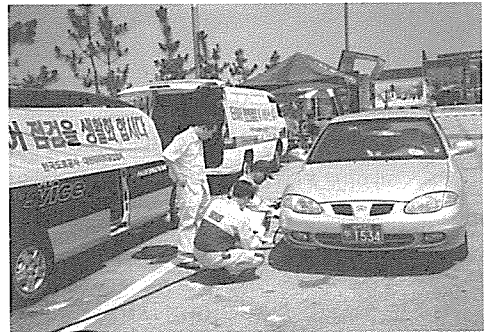
04년 4월부터 7월까지 4회 실시한 타이어 안전사용 점검시 승용차 1,345대, 전세버스 49대, 트럭 248대 등 모두 1,642대의 차량타이어를 점검한 결과 타이어 정비 불량률은 17.1%(280대)로 전년동기의 19.1%에 비해 2.0%포인트 감소하였다.

차종별로는 승용차 16.6%(전년동기 22.7%), 전세버스 16.3%(전년동기 7.5%), 트럭 19.8%(전년동기 9.3%)의 타이어 정비가 불량한 것으로 나타났다. <표 1 참조>

<표 1> 차종별 타이어 정비 불량률

	승용차		전세버스		트럭		계	
	03	04	03	04	03	04	03	04
타이어점검 차량 대수 (A)	975	1,345	40	49	313	248	1,328	1,642
타이어 정비불량 차량 대수 (B)	221	223	3	8	29	49	253	280
타이어 정비불량률 (B/A, %)	22.7	16.6	7.5	16.3	9.3	19.8	19.1	17.1

* 03년, 04년 수치는 해당년도 7월말까지의 누계



2) 정비불량 유형

타이어 정비불량 건수 총 305건(정비 불량 차량 280대의 중복 불량 포함) 가운데 공기압 부적합이 139건으로 가장 높은 비중인 45.6%(부족 36.7%, 과다 8.9%)를 차지하였으며, 다음으로 외상이 20.3%, 이상마모(편마모)가 17.0%, 과마모가 11.5%, 못 박힌 것이 4.3%, 외부 충격으로 카카스 코드가 절단된 것과 사이드월에 크랙이 발생한 것이 1.3% 였다.

<표 2 참조>

〈표 2〉 타이어 정비 불량 내역 및 건수

	년도	승 용 차		전세버스		트 렉		계		
		건 수	구성비	건 수	구성비	건 수	구성비	건 수	구성비	
과 마 모 (마모한계 1.6mm 이하)	03	53	9.4	3	100	16	34.8	72	11.7	
	04	31	13.0	0	0	4	6.9	35	11.5	
이상마모 (편마모)	03	43	7.6	0	0	15	32.6	58	9.5	
	04	18	7.5	5	62.5	29	50.0	52	17.0	
외 상 (코드층까지 도달한 것)	03	54	9.6	0	0	14	30.4	68	11.1	
	04	35	14.6	3	37.5	24	41.4	62	20.3	
못 박힌 것 (코드층을 관통한 것)	03	41	7.3	0	0	0	-	41	6.7	
	04	12	5.0	0	0	1	1.7	13	4.3	
공기압 부적합	부 족	03	264	46.8	0	0	0	-	264	43.1
		04	112	46.9	0	0	0	-	112	36.7
	과 다	03	75	13.3	0	0	0	-	75	12.2
		04	27	11.3	0	0	0	-	27	8.9
기 타	03	34	6.0	0	0	1	2.2	35	5.7	
	04	4	1.7	0	0	0	-	4	1.3	
합 계	03	564	100	3	100	46	100	613	100	
	04	239	100.0	8	100.0	58	100.0	305	100.0	

* 주 1) 03년, 04년 수치는 해당년도 7월말까지의 누계
 2) 1대의 차량에서 1가지 이상의 타이어 정비불량 항목이 있는 경우에는 각각 별개로 계상

3) 과마모된 타이어 사용 실태

타이어 사용한계(남은 홈깊이 1.6mm) 이하로 닳은 과마모된 타이어를 사용하고 있는 차량은 점검차량 중 승용차 2.3%(전년동기

5.3%), 전세버스 0%(전년동기7.5%), 트럭 1.6%(전년동기 5.1%)로 전체 과마모 타이어 사용률은 2.1%(전년동기 5.3%)로 전년동기 보다 3.2%포인트 감소하였다. <표 3 참조>

4) 정비불량 특이사례

1991년도에 출고된 승용차에 출고될 때의 타이어와 제조년도가 오래된 타이어 (91, 93, 96, 97년)를 장착하고 있었는데, 타이어 모두 노화가 심한 상태였으며 특히 전륜은 타이어가 몹시 변형되어 뒤틀려 있었음. 운전자가 오랜 기간이 경과하면 사용하지 않더라도 타이어가 노화된다는 사실을 모르고 계속 오래된 타이어를 장착한 채 운행하고 있었다.

〈표 3〉 과마모된 타이어 사용실태

	승용차		전세버스		트 렉		계	
	03	04	03	04	03	04	03	04
타이어점검 차량 대수 (A)	975	1,345	40	49	313	248	1,328	1,642
과마모 타이어 사용 대수 (B)	52	31	3	0	16	4	71	35
과마모 타이어 사용률 (B/A, %)	5.3	2.3	7.5	0.0	5.1	1.6	5.3	2.1

* 03년, 04년 수치는 해당년도 7월말까지의 누계