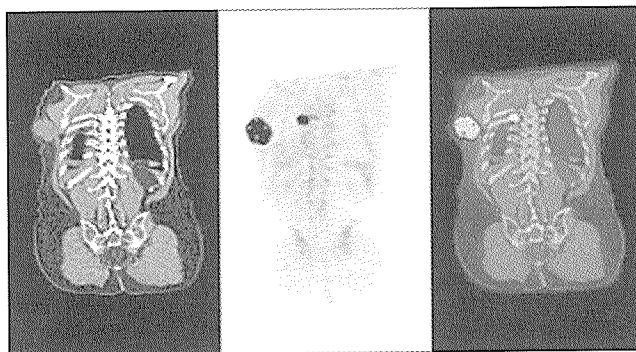


회원홍보 마당

Dr. 흥내과의원 (Seoul PET/CT Center)

■ PET/CT

저희 병원에서는 1차 의료기관으로서 최초로 양전자 방출 촬영(PET)과 컴퓨터 단층 촬영(CT)의 장점이 결합된 최첨단 의료장비인 PET/CT(양전자 방출 단층 영상)을 도입하여 기존의 검사와 함께 각종 질병 특히 종양에 대한 조기 진단이 가능해졌습니다.



CT

PET

PET/CT

■ 종합 검진

- ▶ 위내시경 검사 및 위장 조영술
- ▶ 초음파검사(경동맥도플러, 복부, 갑상선, 생식기, 유방)
- ▶ 방사선 촬영 및 유방촬영
- ▶ 각종 혈액검사 및 소변검사
- ▶ 심장 운동 부하 검사
- ▶ 폐기능 검사 · 심전도 검사 · 안저 촬영 · 골밀도 검사
- ▶ 알러지 진단 - 기관지 유발검사 · 피부반응검사
- ▶ 암 종합검진

■ 진료시간

- ▶ 평일: 오전 8시 ~ 오후 6시
- ▶ 토요일: 오전 8시 ~ 12시
- ▶ 일요일, 공휴일 휴진

Dr. 흥내과의원 (Seoul PET/CT Center)

주소 : 서울 강남구 논현동 64-25

전화 : (02)541-5400 팩스 : (02)518-4211

홈페이지 : <http://www.seoulpetcenter.com>

2005년도 동위원소교육연구원 교육일정 안내

방사선작업종사자 교육

지역	교육 일정(장소)
서울	3.22⇒21 변경(삼성의료원), 6.8⇒14 변경(삼성의료원) 9.13, 11.8(이상 삼성의료원), 3.23, 4.19, 4.20, 5.26, 5.27, 11.9, 12.13, 12.14(이상 RI협회) 7.5(고려대) 7.19, 7.20(한양대) 7.21, 7.29(분당 서울대병원) 9.14(원자력의학원)
수원	3.3, 3.4(성균관대학교)
춘천	12.23(한림대학교)
천안	6.10(단국대학교 의과대학)
대전	5.3, 5.4, 10.25, 10.26(이상 KINS), 8.19(충남대학교)
서산	10.18, 10.19(현대석유화학)
대구	4.29, 10.5, 10.6(이상 경북대학교)
광주	3.18, 9.21, 9.22(이상 전남대학교)
여수	2.3, 2.4(미정)
진주	3.31(경상대학교) ⇒ 2월로 변경예정
부산	7.15, 11.1, 11.2(이상 인제대학교)
울산	7.7, 7.8(울산대학교)

신규 방사선작업종사자 교육

지역	교육 일정(장소)
서울	1.26~28, 3.8~10, 4.6~8, 5.10~12, 6.28~30, 8.23~25, 10.11~13, 12.6~8 (이상 8회 RI협회 강의실)
수원	2.22~24(성균관대학교)
진주	3.29~31(경상대학교) ⇒ 2월로 변경예정
대전	4.12~14(KINS), 8.16~18(충남대학교)
대구	4.26~28(경북대학교)
광주	3.15~17(전남대학교)
부산	7.12~14(인제대학교)

※ 방문교육(신규 및 기존)은 교육연구개발팀 담당자와 협의(02-3411~9261,2)

면허소지자 보수교육

지역	교육 일정
서울	3.24, 7.28, 12.2(이상 RI협회)
대전	4.15(KINS)
대구	10.7(경북대학교)
부산	11.3(인제대학교)

면허시험 대비 단기강좌

◆ 집제교육

구분	일반면허 대비		감독면허 대비			비고
	일정	장소	일정	장소	일정	
교육일정	2.19(토)~20(일)	대전	6.11(토)~12(일)	6.18(토)~19(일)	대전	주말반 운영
	3.12(토)~13(일)	서울	9.3(토)~4(일)	9.10(토)~11(일)	서울	

※ 온라인 교육은 상시수강 가능(홈페이지 : www.ri.or.kr/cyber 참고)

RI전문강좌 과정

지역	교육 일정
서울, 대전 등	5.30(월)~6.1(수), 11.23(수)~25(금)

연락처 : 동위원소교육연구원 (박태진(팀장), 박병우, 안달선 Tel. 02) 3411 - 9261~2]

교육일정및 장소는 변경가능하며, 월초에 교육연구원 홈페이지(www.ri.or.kr/cyber)에 공지아오니 참고하시기 바랍니다.

