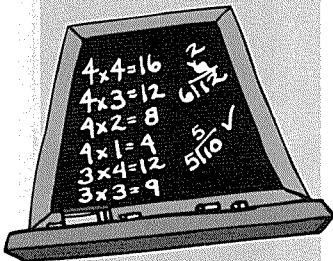
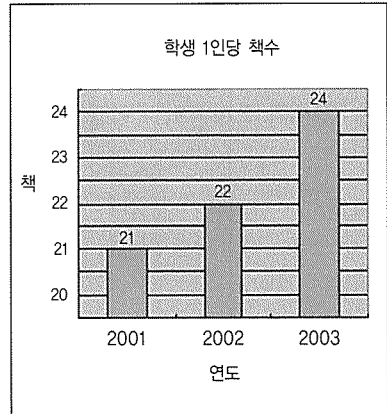
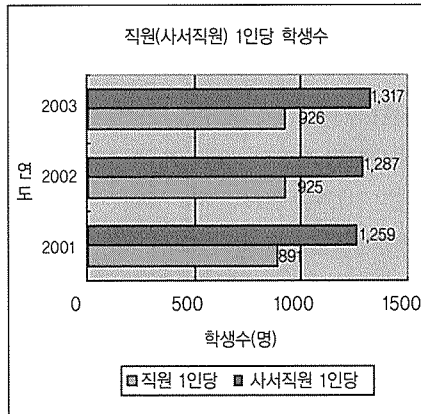
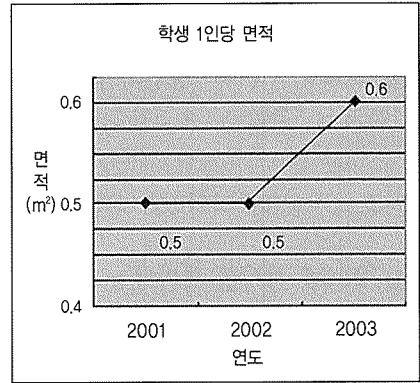
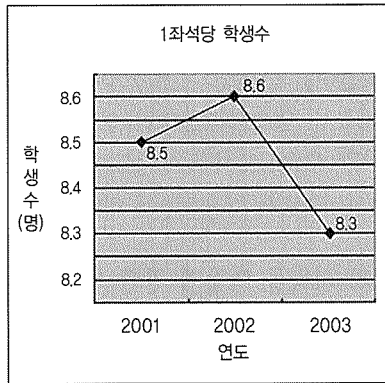


대학도서관 현황 주요 지표 (2001-2003)

(출처 : 한국도서관통계 2001, 2002, 2003)

연도	학생수*	좌석수	건물연면적(m ²)	직원수	사서직원수	장서수
2001년도	3,500,560	409,329	1,991,267	3,925	2,780	75,768,026
2002년도	3,577,447	412,437	2,039,637	3,866	2,778	81,612,498
2003년도	3,531,721	422,859	2,154,334	3,814	2,681	86,152,907



* 학생수는 『교육통계연보 2003.』(교육인적자원부 발행) 자료를 참고하였으며, 기준 시점은 해당연도 4월 1일로, 전문대학/교육대학/대학교/방송통신대학/산업대학/기술대학/각종학교/대학원의 재적학생수(휴학자 포함)를 말함.