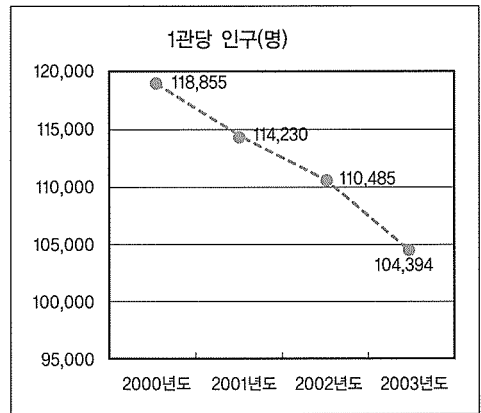
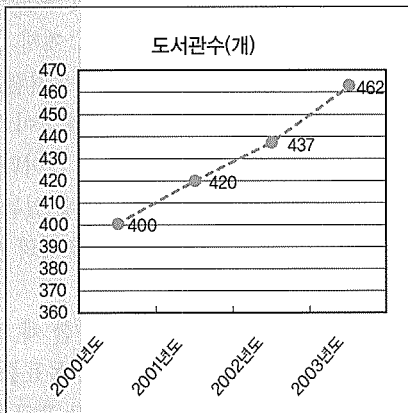


*** 통계로 보는 도서관계**

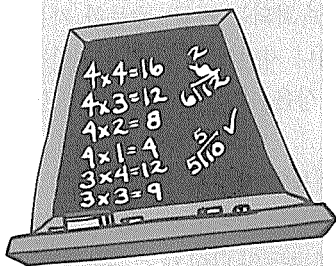
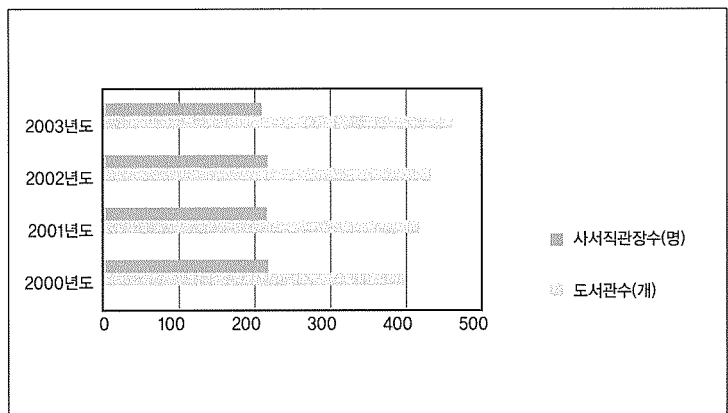
공공도서관 통계 연도별 변화 추이(2000~2003)(1)

(출처 : 한국도서관통계 2000, 2001, 2002, 2003)

연도	도서관수(개)	1관당 인구(명)	장서수(책)	1관당 책수(책)	대출책수(책)	자료구입예산(천원)
2000년도	400	118,855	21,932,297	0.46	31,709,791	19,781,554
2001년도	420	114,230	25,163,436	0.52	30,716,016	23,511,847
2002년도	437	110,485	26,971,393	0.56	40,051,474	28,188,434
2003년도	462	104,394	30,970,151	0.64	41,033,071	39,693,377



연도	도서관수(개)	사서직관장수(명)	비율(%)	직원수(명)	사서직원(명)	법정비율(%)
2000년도	400	216	54	4,932	1,696	34
2001년도	420	215	51	4,768	1,735	36
2002년도	437	214	49	4,968	1,789	36
2003년도	462	207	45	5,368	1,958	36



* 각 연도의 자료는 1년 전 12월 31일 현재 데이터를 말함. 즉 1999년 자료는 1998년 12월 31일 기준임.