

한국의학도서관협의회

김은희_간사



(http://www.kmla.or.kr)

한국의학도서관협의회는 전국의 의학도서관 관련기관이 의학교육 및 연구에 기여함을 목적으로 1968년에 창립되었고 현재 의과대학 및 병원, 연구소, 제약회사 도서관 등 183개 회원기관이 소속되어 있다.

한국의학도서관협의회는 그동안 의과대학에서 번갈아 운영하던 사무국을 2000년 7월 전담직원을 둔 사무국으로 독립시켰으며 2002년 6월에는 협의회의 오랜숙원 사업이던 사단법인 등록을 마쳐 협의회의 사업과 운영을 더욱 원활하게 할 수 있게 되었다.

본 협의회 조직은 회장(1), 이사(13), 감사(2)와 전국 7개지부(서울1지부, 서울2지부, 경인지부, 중부지부, 경북지부, 경남지부, 호남지부) 및 4개분과위원회(기획행정, 교육연구, 전산, 편집)와 독립사무국(2)으로 구성되어 운영하고 있다.

한국의학도서관협의회에서는 정기총회 및 학술대회를 매년 개최하여 의학사서들의 자질 향상과 의견교환의 장을 제공하고 있으며 해마다 각종 워크숍을 개최하고 의학용어강좌도 지속적으로 실시하고 있어 각 의학도서관 사서들에게 주제전문사서로서의 의학사서가 될 수 있는 교육의 기회를 제공하고 있다.

한국의학도서관협의회는 주요사업으로는 MEDLIS시스템을 이용한 종합목록 구축과 기사색인 DB 구축 그리고 종합목록을 이용한 회원도서관끼리의 상호대차가 있으며 수시로 복본교환을 실시하고 있고, 국내외학회지를 각 학회로부터 기증받아 의학도서관에 무료로 배부하고 있다. 의학도서관의 부족한 예산을 효율적으로 이용할 수 있도록 의학 DB컨소시엄도 구성하고 있다.

특히 MEDLIS시스템을 이용한 상호대차는 연 20만 건에 이르며 협의회 회원 간에 상호대차를 하는 것을 원칙으로 하고 있으나 협의회 단체회원 가입조건이 안 되는 의학연구 관계자들의 요청으로 2004년 3월부터는 개인회원제도를 실행하여 의학정보 공유에 기여하고 있다.

본 협의회는 일본의학도서관협회와 양국의 정기총회에 참석해 발표를 하는 등 정기적으로 교류를 하고 있으며 국내에 없는 문헌은 일본의학도서관협회와 상호대차를 하는 등 의학도서관계의 발전을 위해 국제적인 교류를 지속하고 있다.

한국의학도서관협의회는 의학이라는 특수성과 시대적인 조류에 따라 의학정보의 관리와 회원 상호간의 친목, 조사연구, 자료의 교환 및 상호대차 협력, 직원들의 자질 향상을 위해 창립 이래로 여러 가지 사업을 추진해왔으며 이런 사업들은 계속 진행될 것이다. 앞으로는 의학주제전문사서제 진행에 힘쓰고 의학학술정보 공유체제를 구축하기 위해 의학관계 단체들과 협력을 진행하여 의학정보화에 힘쓸 것이다.

[문의 : 사무국간사 김은희, 전화 : 02-322-5831, 전승 : 02-322-5832, e-mail : kmid@kmla.or.kr, 주소 : (120-110) 서울시 서대문구 연희동 193-7 영회빌딩 302B호]

도서관문화 45호 2004년 5월

한국학교도서관협의회

송기호_사무국장

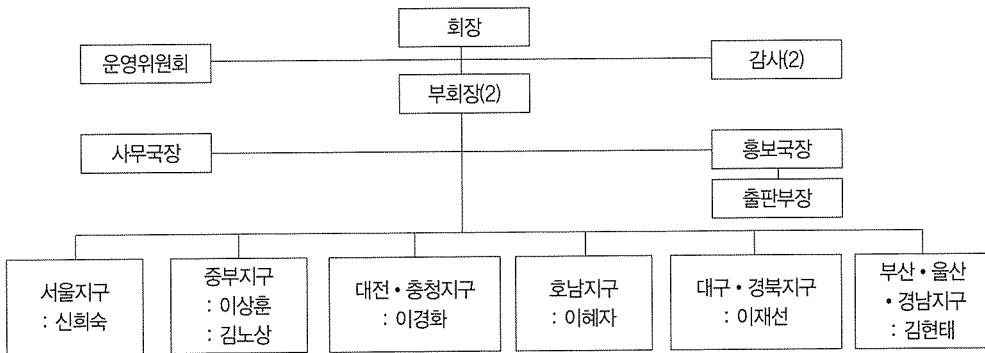


(<http://www.ksla.net>)

한국학교도서관협의회(Korea School Library Association : KSLA 이하 학도협)은 1998년 7월 30일 전국의 각급 학교도서관을 운영하고 있는 사서교사 및 사서들이 주축이 되어 창립한 전국 단위의 학교도서관 협의체이다. 학도협은 각 지역별로 활동해오던 서울중등학교도서관교육연구회, 광주학교도서관연구회, 전남사서교사친목회 등이 주축이 되어 결성되었다.

결성 초기에는 학교도서관의 전산화 사업, 기간제 사서 파견사업, 언론기관과 함께 학교도서관 만들기 운동 등을 전개하였고, 현재는 학교도서관활성화를 위한 도서관인연합, 학교도서관살리기국민연대 등과의 정책교류 및 연대, 각 시·도교육청 학교도서관 담당교사 연수의 강사 지원, 신규사서교사 연수 실시, 학교도서관운영 및 독서교육 자료집 발간, 전국도서관대회에서의 학교도서관 모범 운영사례 발표 등을 통해서 학교도서관과 사서교사의 교육적 역할을 신장하고자 노력하고 있다.

학도협은 전국 6개 권역별로 운영위원을 두고 협의체를 구축하였으며, 각 지역별로 교육청이나 교육연구원의 지원을 받는 교과연구단체를 운영하고 있다. 또한 한국도서관협회가 수여하는 한국도서관상 학교도서관 부분 후보자를 추천하고 있다. 학도협의 회원은 정관에서 정하고 있는 학도협의 운영 목적에 동의하는 단체 또는 개인으로 본회 소정의 입회원서를 제출하여야 하며, 회원은 단체회원(국·공·사립의 학교도서관), 개인회원(사서교사와 도서관 담당 교사 및 직원), 특별회원(본회의 목적에 찬동하는 단체나 개인)으로 구분하고 있다. 또한 학도협은 회원 상호간의 원활한 정보공유와 협력을 위하여 홈페이지(<http://www.ksla.net>)를 운영하고 있다.



학도협은 전국 260여명의 사서교사들을 중심으로 학교도서관의 교육적 역할 강화를 위한 교육·정보봉사, 정보교육 활성화 방안에 대한 연구 활동을 강화하고, 사서교사들의 자질향상을 위한 지속적인 재교육 프로그램을 운영해 나갈 계획이다. 특히 각 지역별 교과연구단체의 구성 및 활동 강화, 도서관 담당교사 연수지원사업, 학교도서관 운영 모범사례 발굴 등을 꾸준히 전개해 나가고자 한다.

[문의: 회장 서경은, 중앙여고 02-363-6818, E-mail: snose@hitel.net / 사무국장 송기호, 영신고 02-834-6130 E-mail: giho7@dreamwiz.com]

도서관분야 NGO를 찾아서