

群馬縣 新治村의 그린투어리즘

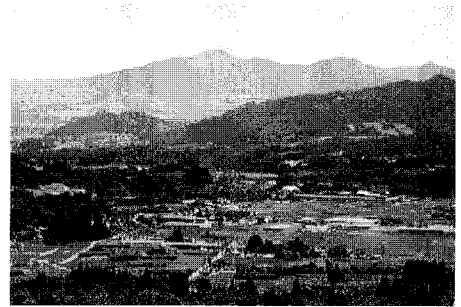
최 동 주
본회 사무처장

니이하루무라(新治村) 개요

- 면 적 : 182.4km² (원시림이 84%) ○ 인 구 : 7,582명(년 평균 4%정도 인구감소)
- 세대수 : 2,276호(호당 3.3명) ○ 1차산업 비중 : 14.8%
- 赤谷川이 무라의 중심을 관통, 수도권의 수원기능을 가진 녹음이 풍부한 산촌지역임

그린투어리즘의 실천내용

- 농촌공원 구상배경 및 동기
 - 원시림이 84%를 차지하는 산간임지로, 4개의 집락이 양잠과 소규모 벼농사 중심 단순농업지역으로 매년 인구유출로 고령화와 과소화로 지역이 침체하게 됨
 - 1990년 현직의 스키카즈오村長이 마을의 활성화를 위해 농업과 관광업을 유기적으로 연계한 마을가꾸기 사업추진 구상하게 됨
 - 특히 농경지와 산을 활용해 친환경 농업과 산의 경관을 보전하여 농민의 삶과 생명을 주제로 한 생활의 지혜 체험장(장인마을) 설치 구상
 - 구체적으로는 산촌의 삶, 경관, 전통문화, 기술을 도시 사람에게 체험시키기 위한 농촌공원 구상으로
 - 마을의 모든 계층에게도 참가, 협력을 받으면서 마을 활성화에 대한 논의를 시작 함.
- 농촌공원 내용 : 온천, 장인마을, 과일공원 등
- 농촌공원위원회 : 14~15명으로 구성 (무보수직)
 - 전업농가, 숙박시설경영자, 관광관련민간단체 등으로 구성 대학교수, 縣농정국공무원, 농업기술전문가 등이 조언
- 조성경비 : 약 70억엔 (중앙정부 · 현 보조금 80% + 무라 20%)
 - 마을만들기 구상이 중앙정부 관료에게 좋게 인식됨
- 경영 : (재)농촌공원공사 위탁경영
 - 직원90명 지역주민으로 고용창출
- 매출액 : 약 4억엔/년
- 홍보예산 : 약 1천만엔/년
 - 홍보방법은 방송(한국 방송국 취재 방영) 라디오, 신문, 고향방문 프로그램 등이며 가장 중요한 홍보는 口傳(입소문)이었음



▲군마현 니이하루무라 마을 전경

○ 성공요인

- 주민들의 자발적인 변화와 참여를 유도하는 내발적 개발전략 채택
- 전 주민이 “자신감과 자긍심을 가질 수 있는 마을”창조를 기본이념으로 설정
- 그린투어리즘을 종합적 장기적인 지역경영전략으로 추진(10년계획)

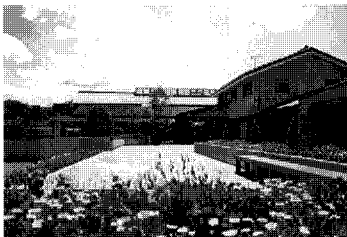
《농촌교류공원》

◆ 온천센터 건립 (遊神館)

- 온천수 1,200톤/일을 이용한 당일형 온천센터 건립
- 건립금액 : 약 10억엔
- 고용효과 : 120호 의 농가로부터 40명의 신규 고용창출
- 수입이 매년 2억엔 씩 증가하고 있으며 청년층의 U-Turn化가 진행
- 개 장 일 : '95. 7. 7
- 방 문 객 : 16만명/년

◆ 장인마을 (농지 300ha의 4개의 집락)

- 구 성 : 농산물 직매소, 손가공 농산물 직매소, 식당, 온천탕, 메밀국수 체험장 등
- 조성내용 : '85년부터 전통공예를 알리기 시작
 - 초반 무라지원(50%)으로 전통공방 6개소(목공예, 죽세공, 도예, 石畵, 직물, 和紙) 조성
 - ⇒ 현재는 외부 장인 들의 자발적 참여로 24개소로 증가
- 운영주체 : 장인마을 운영위원회(24개 입점업체)
 - 무라에 있는 사무국에서 행정지도관리
 - 직판장운영 : 총56가구 중 470가구 등록되어 농산물 공급
(농가에서 자유롭게 포장 가격을 매겨서 출하)
 - 출하 농민의 목표 매출액은 연간 60만엔 (연금 60만엔 정도)
- 방 문 객 : 50만명/년간



농촌교류공원 입구의 豊樂館
(장인 마을 안내소)



농산물 직매장



자전거 대여소



※ 방문객 급증이유

- ① 경관, 자연환경이 수려하고 풍요로움
- ② 300ha에 체험공간을 산재하여 조성

체험공간	체험내용	체험공간	체험내용
香氣의 집	곤약만들기	七寶의 집	칠보공예
竹細工의 집	대나무잡자리, 꽃병만들기	木工의 집	벽걸이, 편지꽃이 만들기
가면의 집	가면에 그림그리기	짚細工의 집	짚신만들기
陶藝의 집	물컵, 화병 만들기	石工의 집	돌조각 만들기
나염의 집	손수건 등 염색체험	종이의 집	색종이, 엽서만들기
木織의 집	상감넣기 그림, 목직	호두의 집	호두에 그림그리기
매치그림의 집	성냥갑에 그림그리기	풍경의 집	초별구이 풍경에 그림그리기
옷감놀이의 집	옷감조각으로 그림엽서 만들기	글래스의 집	유리에 그림그리기
盆栽의 집	분재만들기	옷칠의 집	옷칠소품만들기
艷色의 집	로케츠염색, 비단염색	押花의 집	압화로 엽서만들기
색칠그림의 집	키홀더 등에 그림그리기	인형의 집	낮은 천으로 인형만들기
福壽茶房	두부, 두유아이스크림만들기		

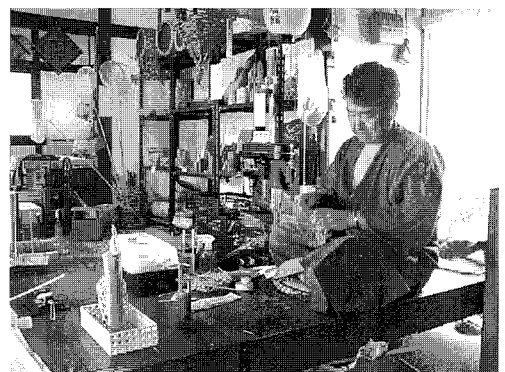
③ 24개의 공방 : 체험형으로 한번 온 방문자가 2~3회 방문

〈리피터(재 방문자) 확보〉

- ④ 학생들의 사회과목 중 체험형 학습과 연계함
- ⑤ 입장료, 주차료 등 무료



압화만들기



죽세공(대 잠자기 물총 등)

- ▶ 농업의 내용 변화 : 뽕나무를 베어내고 유실수/사과, 앵두, 블루베리
- 수확체험이나 직판장에서 직거래