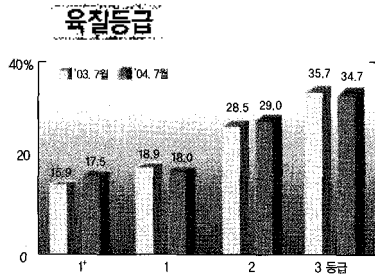
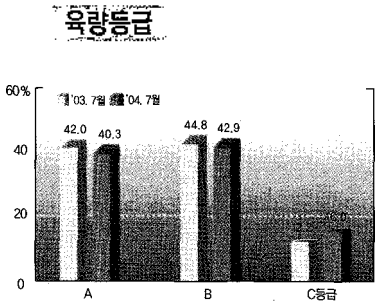


'04. 7월 등급판정 실적분석

한우 등급별 출현율



- 7월중 소 등급판정두수는 48,816두로 전월보다 1.6% 감소, 전년동기보다 11.5% 증가하였다. 이중 한우는 25,556두(52.4%), 젖소 22,693두(46.5%), 육우·교잡우 163두(0.3%), 수입육우 404두(0.8%)이었다. 한우중 육질 1등급(1*포함)은 35.5%로 전월대비 4.8%포인트, 전년동기보다 0.7%포인트가 증가하였다(전월대비 2등급은 0.5%포인트 증가, 3등급은 5.5%포인트 감소). 육량 A등급은 40.3%로 전월보다 5.2%포인트, 전년동기보다 1.7%포인트 감소한 것으로 나타났다(전월대비 B등급 2.8%포인트, C등급은 2.2%포인트 증가).



- 젖소는 전월보다 275두(1.2%)가 증가하였고 등급별 출현율은 육질 1등급(1*포함) 4.1%, 2등급 16.9%, 3등급 54.3%이었다.
- 한우 수소의 거세율은 35.8%로 전월보다 10.4%포인트 증가하였다. 거세우중 육질 1등급(1*포함) 출현율은 58.6%이었고, 한우중 암소의 출현율은 39.7%로 전월보다 3.5%포인트 증가하였다.

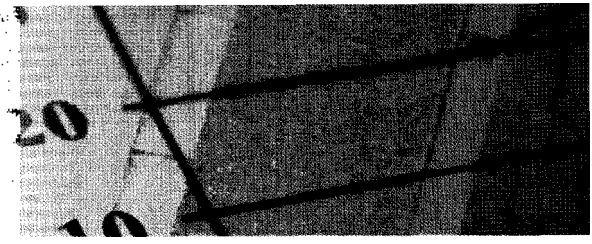
한우 등급별 경락가격 (농협서울공판장)

- 농협서울축산물공판장의 한우 평균경락가격은 kg당 12,224원으로 전월보다 846원 상승, 전년동기보다 2,548원이 하락하였고, 육량 B등급을 기준으로 전월대비 1등급 110원, 1등급 65원이 각각 하락하였으나, 2등급 358원, 3등급 1,270원이 각각 상승하였다.

(단위 : 원/kg)

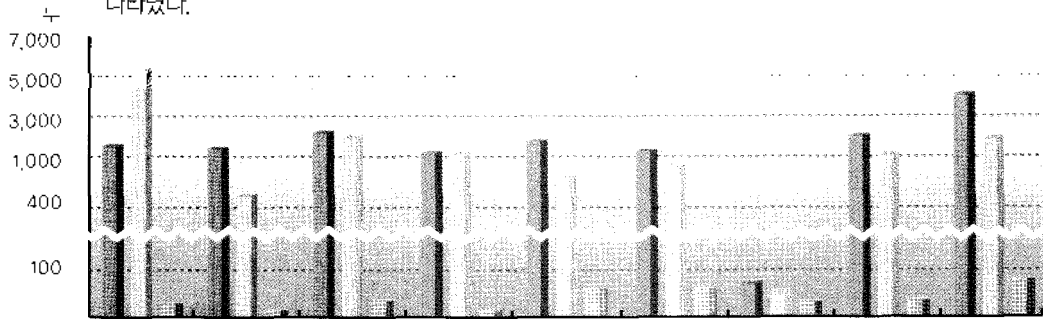
등급	'03.8월	9월	10월	11월	12월	'04.1월	2월	3월	4월	5월	6월	7월
B1*	17,345	17,565	16,825	16,835	16,661	17,301	17,369	16,638	16,027	14,279	13,898	13,788
B1	16,725	16,823	16,455	16,231	16,262	16,742	16,434	15,867	14,988	13,017	13,103	13,038
B2	15,589	15,741	15,263	15,262	14,984	15,140	13,778	13,571	12,145	10,993	11,871	12,229
B3	12,946	12,637	12,640	12,727	13,438	11,246	11,080	10,485	9,460	8,147	8,923	10,193
평균	14,989	14,845	14,792	14,498	15,242	14,342	13,521	12,905	11,882	10,691	11,378	12,224
산지가	13,157	13,809	13,863	14,779	13,512	13,227	12,120	11,545	10,625	9,783	9,756	11,284
소매가	15,600	15,600	15,600	15,605	15,600	15,565	15,400	15,400	15,400	15,208	14,746	14,600

※ 1. 산 지 가 : 생체 500kg 수소를 평균 자육율(59.8%)로 환산한 kg당 가격임
 2. 소 매 가 : 농수산물유통공사 조사가격으로 500g당 가격임



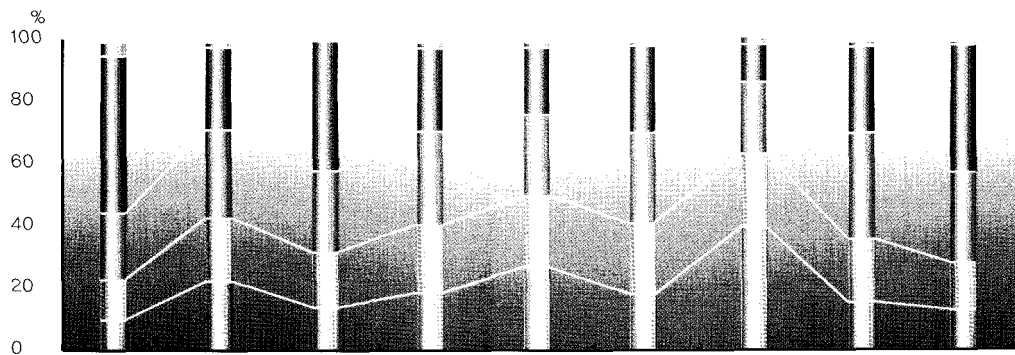
지역별 등급판정결과 분석

- 7월중 지역별 소 출하두수는 경북(7,276두), 경기(7,062두), 충남(4,738두) 등의 순이었고 경북지역 출하율은 전체(9개도) 출하두수의 22.9%를 차지하였다.
- 이중 한우 출하두수는 경북 4,884두(30.5%), 충남 2,691두(16.8%), 경남 2,340두(14.6%) 등의 순으로 나타났다.



	경기	강원	충남	충북	전남	전북	제주	경남	경북
한우	1,689	1,449	2,691	1,068	1,943	1,183	73	2,340	4,884
젖소	5,348	514	2,022	1,069	821	987	57	1,020	2,303
기타	25	9	25	11	62	64	22	27	89
전체	7,062	1,972	4,738	2,148	2,826	2,234	152	3,387	7,276

- 한우 육질 1등급 출하율은 제주 39.7%(29두), 전남27.2%(528두), 강원 22.2%(322두) 등의 순이었고 1등급어상은 제주 63.0%(46두), 전남 49.5%(961두), 강원 42.3%(613두) 등의 순으로 나타났다.



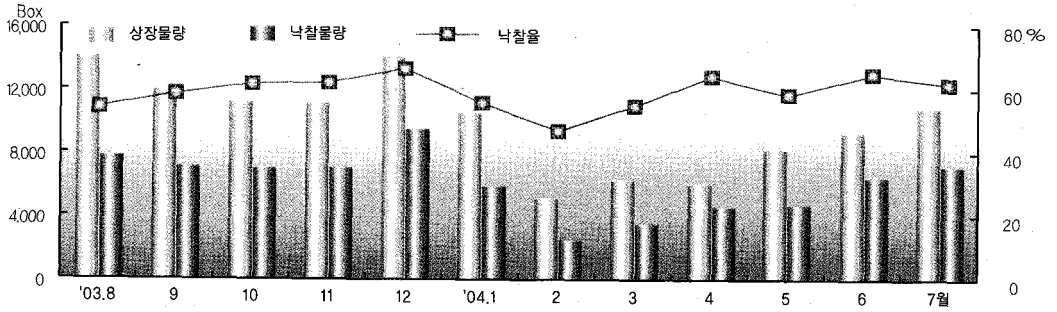
	경기	강원	충남	충북	전남	전북	제주	경남	경북
동외	16	12	20	12	8	11	1	25	27
3등급	905	407	1,113	301	462	347	9	697	2,065
2등급	387	417	707	326	512	350	17	796	1,442
1등급	202	291	462	231	433	258	17	463	699
1등급	179	322	389	198	528	217	29	359	650

쇠고기 부분육 등급표시 및 경매



- 7월중 쇠고기부분육 등급표시 확인 물량중 경매(낙찰)물량은 일평균 14두분(7,005박스/월)으로 상장물량의 63.2%를 차지하였고 전월보다 15.6%(945박스) 증가하였다.

월별등급표시 추이



경매현황

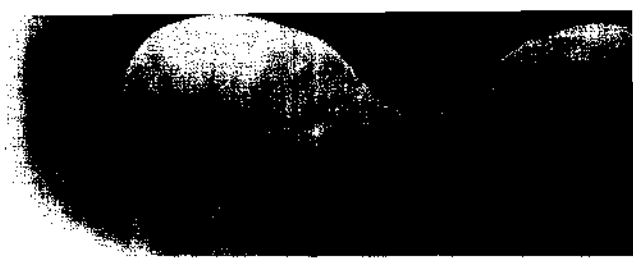
(단위 : 박스 / 20kg, 두)

구 분	상 장				낙 찰				낙찰율 (B/A)
	한우	육우	계(A)	일평균	한우	육우	계(B)	일평균	
계	7,126	3,965	11,091	21	4,170	2,835	7,005	14	63.2
협신식품	6,006	3,528	9,534	18	3,555	2,590	6,145	12	64.4
농협서울	1,028	437	1,465	3	567	245	812	2	55.4
삼성식품	92	-	92	-	48	-	48	-	52.1
대양식품	-	-	-	-	-	-	-	-	-

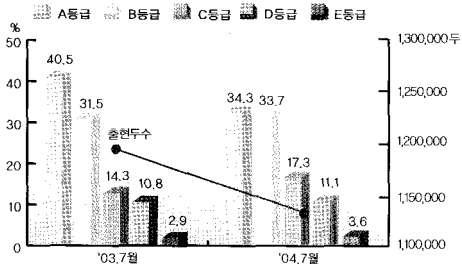
부위별 경락가격

(단위 : 원 / kg)

종 별	등 급	안 심	등 심	채 끝	양 자	토시살, 재비추리 등
한 우	1*	32,965	55,115	35,782	23,191	65,274
	1	30,819	45,601	32,001	22,775	57,402
	2	27,509	33,863	27,982	20,899	40,751
	3	20,680	23,625	15,600	17,150	26,579
	평균	23,484	30,593	20,274	18,786	33,918
육 우	1*	22,100	28,800	18,999	12,360	31,900
	1	21,329	27,042	19,672	12,398	29,218
	2	19,598	23,314	17,000	11,574	27,079
	3	16,671	13,848	12,190	9,190	17,427
	평균	18,282	20,336	15,766	11,071	23,031



돼지 등급별 출현율



7월중 돼지 등급판정두수는 1,121,878두로 전월대비 0.2% 증가, 전년동기보다 5.5% 감소하였다. 이중 A등급 34.3%, B등급 33.7%로 전년동기보다 A등급은 6.2%포인트 감소, B등급은 2.2%포인트가 증가한 것으로 나타났다(전월대비 A등급 1.8%포인트 감소, B등급 1.3%포인트 증가).

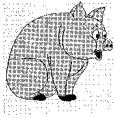
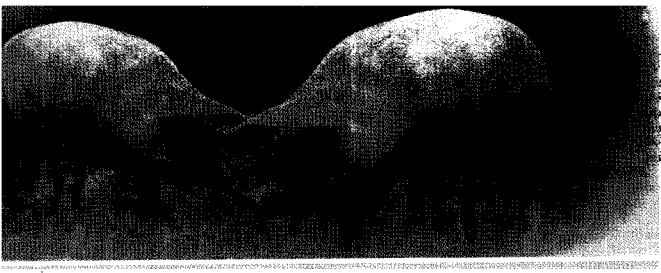
돼지 등급별 경락가격 (농협서울축산물공판장)

- 농협서울축산물공판장의 암돼지 kg당 평균 경락가격은 3,343원으로 전월보다 47원 하락, 전년동기보다 949원이 상승하였다.
- 암돼지의 등급별 경락가격은 전월대비 A등급 6원 상승, B등급 64원, C등급 134원, D등급은 111원이 각각 하락하였다(전년동기보다 A등급 1,194원, B등급 1,214원, C등급 1,088원, D등급은 958원 상승).
- 한편, 거세돼지의 평균가격은 3,691원으로 전월보다 76원 하락, 전년동기보다 1,119원 상승하였다. 등급별 가격은 전월대비 A등급 63원, B등급 113원, C등급 141원, D등급은 115원이 각각 하락한 것으로 나타났다(전년동기보다 A등급 1,159원, B등급 1,145원, C등급 1,075원, D등급 967원 각각 상승).

(단위 : 원 / kg)

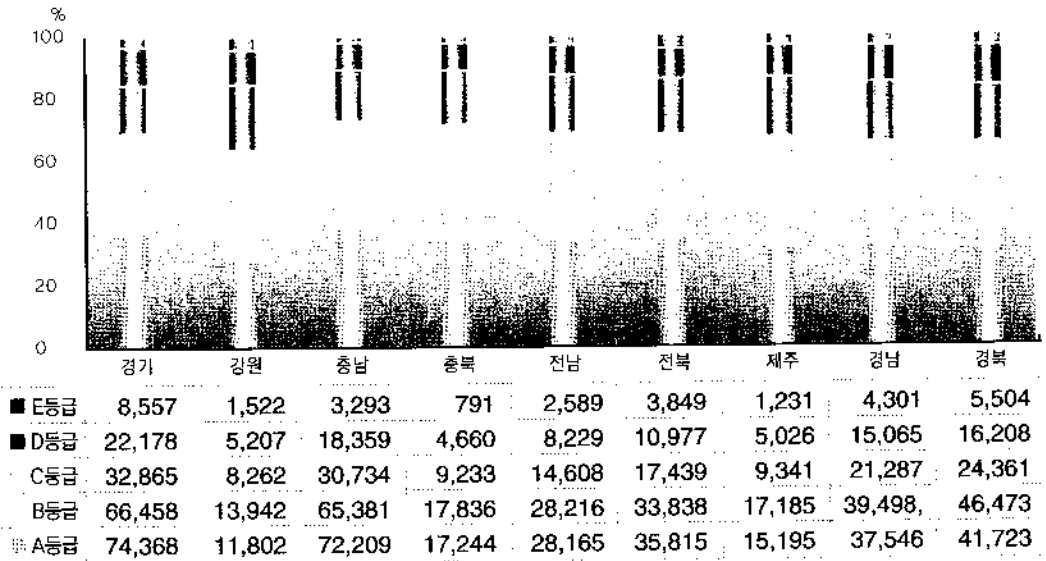
등급	8월	9월	10월	11월	12월	'04.1월	2월	3월	4월	5월	6월	7월
A	2,843	2,371	2,225	2,532	2,764	3,129	3,416	3,607	3,764	3,998	4,149	4,155
B	2,540	2,180	1,987	2,351	2,538	2,866	3,267	3,408	3,551	3,834	3,956	3,892
C	2,404	1,969	1,843	2,225	2,429	2,781	3,181	3,284	3,333	3,681	3,746	3,612
D	2,206	1,790	1,648	2,024	2,240	2,624	3,032	3,049	3,049	3,435	3,372	3,261
E	947	898	895	981	911	1,131	1,421	1,730	1,862	1,881	1,914	1,951
평균	2,338	1,956	1,807	2,091	2,232	2,542	2,864	3,005	3,123	3,336	3,390	3,343
산지가	2,276	1,974	1,763	2,013	2,184	2,487	2,816	3,000	3,079	3,316	3,434	3,408
소매가	5,000	4,959	4,958	4,880	4,860	4,986	5,133	5,345	5,520	5,630	5,877	6,049

1. 경락 가격 : 암돼지(중) 기준(농협서울축산물공판장)
2. 산지가 : 암돼지(중) 기준(농협서울축산물공판장)
3. 소매가 : 농협서울축산물공판장 기준(농협서울축산물공판장)

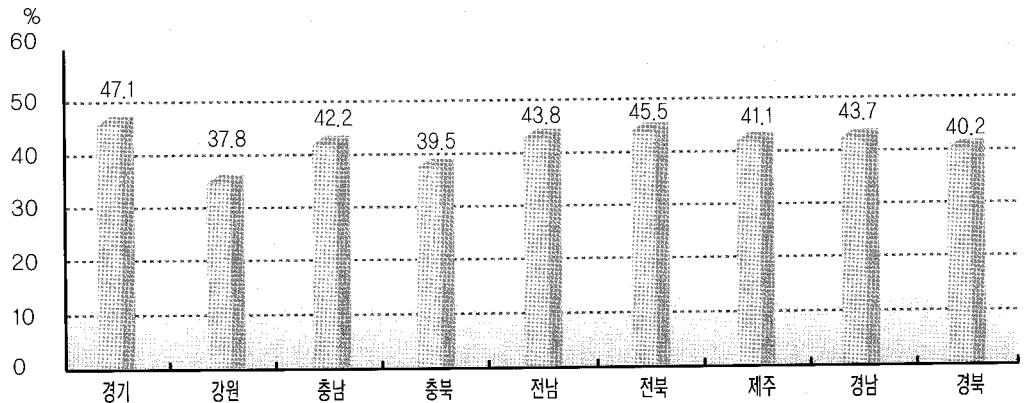


지역별 등급판정결과 분석

● 7월중 지역별 A등급 출현율은 충남 38.0%(72,209두), 경기 36.4%(74,368두), 전북 35.1%(35,815두) 등의 순으로 높았고, A·B등급이상은 충남 72.4%(137,590두), 충북 71.6%(35,080두), 경기 68.9%(140,826두), 전남 68.9%(56,381두) 등의 순으로 나타났다.



● 전국 규격돈 합격률은 43.2%이었고 지역적으로는 경기 47.1%, 전북 45.5%, 전남 43.8% 등의 순으로 높았다.



※ 규격돈 기준 : 당백 도체중 90kg이상~94kg미만 (백피는 71kg이상~86kg미만)이면서 등급판정결과 B등급 이상인 도체

돼지 냉도체(육질)등급판정

- 7월중 육질등급 판정두수는 6,925두이었고, 등급별로는 1*등급 3.9%, 1등급 29.0%, 2등급은 50.5%이었으며, 3등급은 16.6%이었다. 3등급중 문돼시(PSE육)는 15.9%(1,102두)로 전월보다 1.6%포인트 증가하였다.

(단위 : 두,%)

구분	1*등급			1등급			2등급			3등급			계		
	암	거세	소계	암	거세	소계	암	수	거세	소계	암	수		거세	소계
두 수	75	192	267	794	1,218	2,012	1,804	-	1,695	3,499	557	56	534	1,147	6,925
출현율	1.1	2.8	3.9	11.4	17.6	29.0	26.0	-	24.5	50.5	8.0	0.8	7.7	16.6	100

* 냉도체(육질)등급판정 작업장은 9개소에서 석용도며, 7월 1일부터 가정한 냉도체 등급판정기준 적용.

품질 · 종량별 등급판정

(단위 : 개)

구분	1*등급	1등급	2등급	3등급	계
왕란	-	-	-	-	-
특란	4,097,138	3,237,150	11,800	8,000	7,354,088
대란	1,035,075	910,195	-	-	1,945,270
중란	-	-	-	-	-
소란	-	-	-	-	-
계	5,132,213	4,147,345	11,800	8,000	9,299,358
(비율%)	(55.2)	(44.6)	(0.1)	(0.1)	(100)

7월중 9개 집하장의 계란 등급판정량은 9,299천개로 전월보다 1.7% 감소하였고, 등급별로는 1*등급이 55.2%, 1등급이 44.6%를 차지하였다. 종량 규격별로는 특란, 대란 순으로 출현율이 높게 나타났다.

* 계란등급판정은 집하장에서 자체 선별하여 수청한 계란의 등급판정결과임.

품질 등급판정 내역

(단위 : 개)

구분	1*등급	1등급	2등급	계
체리부	20,964	2,178	289	23,431
목우촌	25,032	9,385	3,333	37,750
하림	257,522	288	-	257,810
우림	644	291	48	983
계	304,162	12,142	3,670	319,974
(비율%)	(95.1)	(3.8)	(1.1)	(100)

● 7월중 4개 도계장의 닭고기 등급판정량은 319,974수로 전월보다 112.3%(169,223수) 증가하였고, 등급별로는 1*등급이 95.1%, 1등급이 3.8%, 2등급 1.1%를 차지하였다.

* 닭고기등급판정은 도계장에서 자체 선별하여 신청한 닭고기의 등급판정결과임.

계란

닭고기