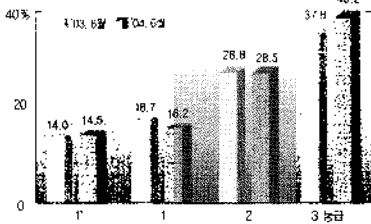


'04. 6월 등급판정

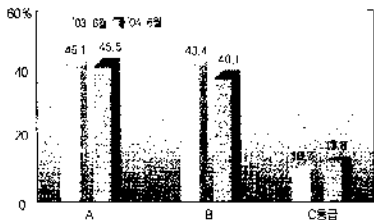
한우 등급별 출현율



육질등급



육량등급



● 6월중 소 등급판정두수는 49,591두로 전월보다 5.2%, 전년동기보다 25.4% 증가하였다. 이중 한우는 26,589두(53.6%), 젖소 22,418두(45.2%), 육우·교잡우 187두(0.4%), 수입육우 397(0.8%)이었다. 한우중 육질 1등급(1포함)은 30.7%로 전월대비 3.8%포인트, 전년동기보다 2.0%포인트가 감소하였다(전월대비 2등급은 0.5%포인트 감소, 3등급은 4.4%포인트 증가). 육량 A등급은 45.5%로 전월보다 2.8%포인트, 전년동기보다 0.4%포인트 증가한 것으로 나타났다(전월대비 B등급 2.9%포인트 감소, C등급은 0.3%포인트 증가).

● 젖소 등급판정두수는 전월보다 13두(0.06%)가 증가하였고 등급별 출현율은 육질 1등급(1포함) 5.0%, 2등급 18.4%, 3등급 54.3%이었다. 수소의 거세율은 88.4%로 전월보다 0.1%포인트 증가하였다.

● 한우 수소의 거세율은 25.4%로 전월보다 2.5%포인트 감소하였다. 거세우중 육질 1등급(1포함) 출현율은 56.9%이었고, 한우중 암소의 출현율은 36.2%로 전월보다 2.8%포인트 감소하였다.

한우 등급별 경락가격 (농협서울공판장)

● 농협서울축산물공판장의 한우 평균경락가격은 kg당 11,378원으로 전월보다 687원 상승, 전년동기보다 2,482원이 하락하였고, 육량 B등급을 기준으로 전월대비 1등급은 381원 하락, 1등급 86원, 2등급 878원, 3등급 776원이 각각 상승하였다.

(단위 원/kg)

등급	03.7월	8월	9월	10월	11월	12월	'04.1월	2월	3월	4월	5월	6월
B1*	17,365	17,345	17,565	16,825	16,835	16,661	17,301	17,369	16,638	16,027	14,279	13,898
B1	16,700	16,725	16,823	16,455	16,231	16,262	16,742	16,434	15,867	14,988	13,017	13,103
B2	15,141	15,589	15,741	15,263	15,262	14,984	15,140	13,778	13,571	12,145	10,993	11,871
B3	12,146	12,946	12,637	12,640	12,727	13,438	11,246	11,080	10,485	9,460	8,147	8,923
평균	14,772	14,989	14,845	14,792	14,498	15,242	14,342	13,521	12,905	11,882	10,691	11,378
산지가	13,157	13,157	13,809	13,863	14,779	13,512	13,227	12,120	11,545	10,625	9,783	9,756
소매가	15,600	15,600	15,600	15,600	15,605	15,600	15,565	15,400	15,400	15,400	15,208	14,746

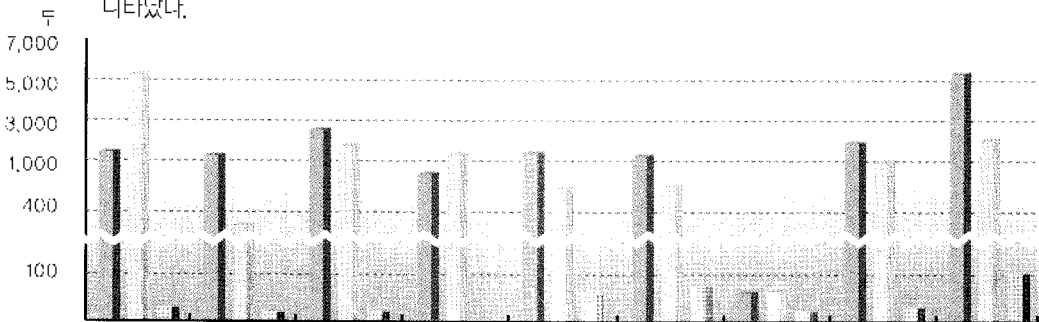
* 산 지 가 : 생체 500kg 수소를 평균 자육율(59.8%)로 환산한 kg당 가격임

2 소 매 가 : 농수산물유통공사 조사가격으로 500g당 가격임

지역별 등급판정결과 분석

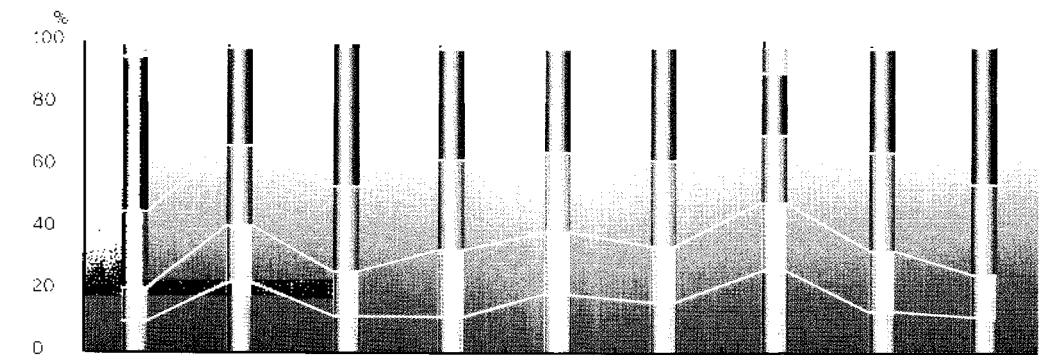
* 6월중 지역별 소 출하두수는 경북(7,661두), 경기(6,657두), 충남(4,952두) 등의 순이었고 경북지역 출하율은 전체(9개도) 출하두수의 24.3%를 차지하였다.

* 이중 한우 출하두수는 경북 5,272두(32.9%), 충남 2,927두(8.3%), 경남 2,323두(14.5%) 등의 순으로 나타났다.



	경기	강원	충남	충북	전남	전북	제주	경남	경북
한우	1,444	1,360	2,927	972	1,604	1,398	67	2,323	5,272
젖소	5,184	363	2,007	1,379	662	802	74	1,095	2,281
기타	29	18	18	5	61	86	20	26	108
전체	6,657	1,741	4,952	2,356	2,327	2,286	161	3,444	7,661

* 한우 육질 1등급 출현율은 제주 25.0%(19두), 강원 21.7%(305두), 전남 18.4%(307두) 등의 순이었고 1등급이상은 제주 47.7%(36두), 강원 39.6%(556두), 전남 38.3%(638두) 등의 순으로 나타났다.



	경기	강원	충남	충북	전남	전북	제주	경남	경북
등외	96	54	45	36	66	45	9	60	69
3등급	761	422	1,340	354	543	519	14	793	2,392
2등급	367	373	841	287	417	390	17	747	1,531
1등급	146	251	399	203	331	263	17	457	700
1등급	154	305	338	118	307	224	19	300	628

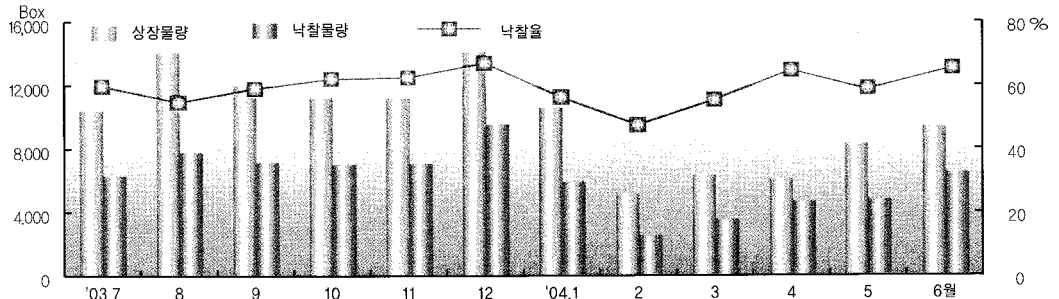


쇠고기 부분육 등급표시 및 경매



- 6월중 쇠고기 부분육 등급표시 확인 물량중 경매(낙찰)물량은 일평균 11.5두분(6,060박스/월)으로 시장물량의 65.0%를 차지하였고 전월보다 23.6%(1,157박스) 증가하였다.

월별등급표시 추이



경매현황

(단위 : 박스 / 20kg, 두)

구 분	상 장				낙 찰				낙찰율 (B/A)
	한 우	육 우	계(A)	일평균	한 우	육 우	계(B)	일평균	
계	7,139	2,179	9,318	18	4,347	1,713	6,060	11.5	65.0
협신식품	5,901	1,679	7,580	15	3,713	1,460	5,173	10	68.2
농협서울	1,217	500	1,717	2	627	253	880	1.5	51.3
삼성식품	21	-	21	-	7	-	7	-	33.3
대양식품	-	-	-	-	-	-	-	-	-

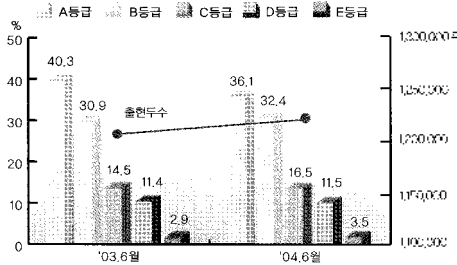
부위별 경락가격

(단위 : 원 / kg)

종 별	등 급	안 심	등 심	체 끝	양 지	토사살, 재배추리 등
한 우	1+	29,855	52,054	32,884	20,929	51,449
	1	31,323	46,804	32,983	21,380	47,764
	2	26,395	31,931	24,758	19,130	38,429
	3	19,584	20,264	13,985	15,110	23,990
	평균	21,734	27,992	17,478	16,563	29,817
육 우	1+	-	-	-	-	-
	1	21,433	24,862	18,537	12,872	28,389
	2	19,289	20,772	16,730	11,640	25,465
	3	16,891	13,212	11,299	9,335	15,230
	평균	19,326	20,538	16,118	11,536	24,003



돼지 등급별 출현율



6월중 돼지 등급판정두수는 1,119,751두로 전월대비 24% 감소, 전년동기보다 1.4% 증가하였다. 이중 A등급 36.1%, B등급 32.4%로 전년동기보다 A등급은 4.2%포인트 감소, B등급은 1.5%포인트가 증가한 것으로 나타났다(전월대비 A등급 1.1%포인트 감소, B등급 0.8%포인트 증가).

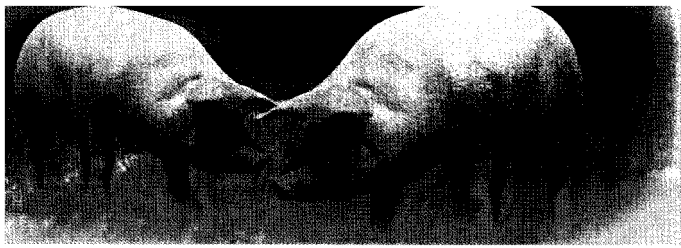
돼지 등급별 경락가격

- * 농협서울축산물공판장의 암돼지 kg당 평균 경락가격은 3,390원으로 전월보다 54원, 전년동기보다 728원이 상승하였다.
- ※ 암돼지의 등급별 경락가격은 전월내비 A등급 151원, B등급 122원, C등급은 65원이 각각 상승하였고, D등급은 63원이 하락하였다(전년동기보다 A등급 908원, B등급 954원, C등급 857원, D등급은 726원 상승).
- ※ 한편, 거세돼지의 평균가격은 3,767원으로 전월보다 64원, 전년동기보다 912원 상승하였다. 등급별 가격은 전월대비 A등급 117원, B등급 82원, C등급 52원이 각각 상승하였고, D등급은 44원 하락한 것으로 나타났다(전년동기보다 A등급 959원, B등급 948원, C등급 887원, D등급 807원 각각 상승).

(단위 : 원 / kg)

등급	7월	8월	9월	10월	11월	12월	'04.1월	2월	3월	4월	5월	6월
A	2,961	2,843	2,371	2,225	2,532	2,764	3,129	3,416	3,607	3,764	3,998	4,149
B	2,678	2,540	2,180	1,987	2,351	2,538	2,886	3,267	3,408	3,551	3,834	3,956
C	2,625	2,404	1,969	1,843	2,225	2,429	2,781	3,181	3,284	3,333	3,681	3,746
D	2,303	2,206	1,790	1,648	2,024	2,240	2,624	3,032	3,049	3,049	3,435	3,372
E	1,006	947	898	895	981	911	1,131	1,421	1,730	1,862	1,881	1,914
평균	2,394	2,338	1,956	1,807	2,091	2,232	2,542	2,864	3,005	3,123	3,336	3,390
산지가	2,447	2,276	1,974	1,763	2,013	2,184	2,487	2,816	3,000	3,079	3,316	3,434
소매가	4,995	5,000	4,959	4,958	4,880	4,860	4,986	5,133	5,345	5,520	5,630	5,877

※ 농협서울축산물공판장(농협서울축산물공판장)의 암돼지 등급별 경락가격은 전월 대비 A등급 151원, B등급 122원, C등급은 65원이 각각 상승하였고, D등급은 63원이 하락하였다(전년동기보다 A등급 908원, B등급 954원, C등급 857원, D등급은 726원 상승).

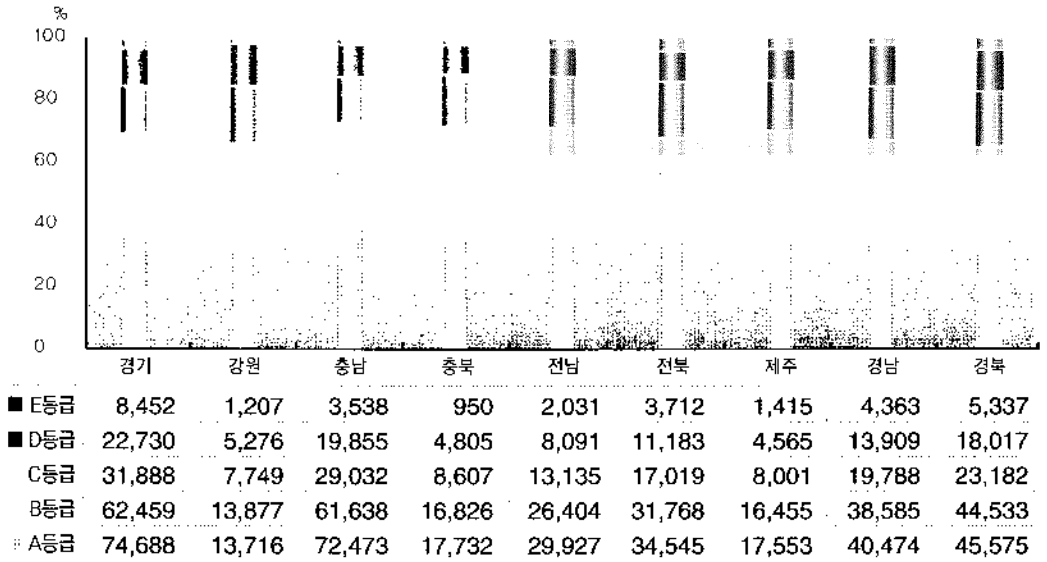


2019년 6월 10일 기준
 2019년 6월 10일 기준
 2019년 6월 10일 기준

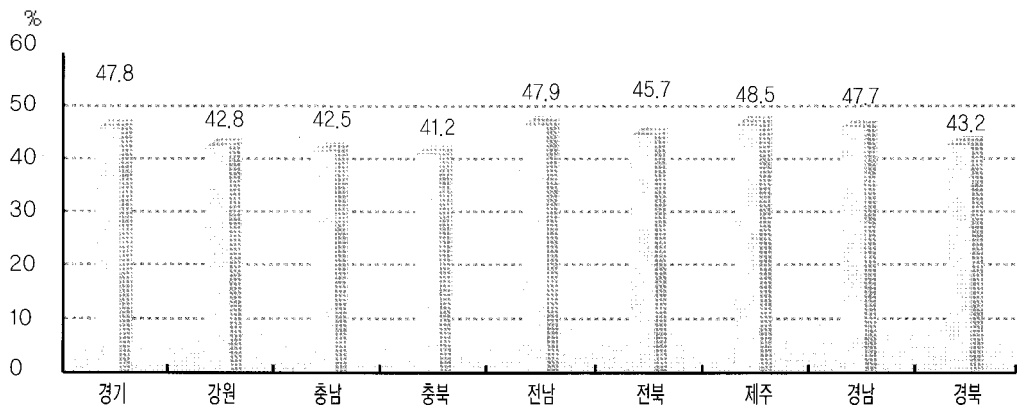


지역별 등급판정결과 분석

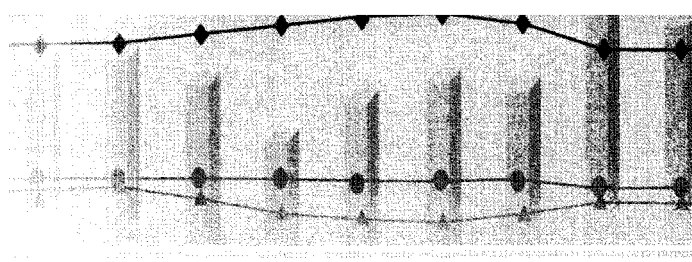
* 6월중 지역별 A등급 출현율은 충남 38.9%(72,473두), 전남 37.6(29,927두), 경기 37.3%(74,688두) 등의 순으로 높았고, A·B등급이상은 충남 71.9%(134,111두), 제주 70.9%(34,008두), 전남 70.8%(56,331두), 충북 70.6%(34,558두) 등의 순으로 나타났다.



* 전국 규격돈 합격률은 45.4%이었고 지역적으로는 제주 48.5%, 전남 47.9%, 경기 47.8%, 경남 47.7% 등의 순으로 높았다.



* 전국 평균 규격돈 합격률 45.4% (단위: %), (단위: 2019년 6월 기준) (단위: %)



돼지 냉도체(육질)등급판정

- 6월중 육질등급 판정두수는 10,305두이었고, 등급별로는 1*등급 85.3%, 1등급 0.4%이었으며, 몰돼지(PSE육)인 2등급은 14.3%로 선월보다 0.5%포인트 감소하였다.

(단위 : 두,%)

구분	합	1*등급		1등급		2등급			계
		거세	소계	수	암	수	거세	소계	
두수	3,966	4,825	8,791	46	647	15	806	1,468	10,305
출현율	38.5	46.8	85.3	0.4	6.3	0.2	7.8	14.3	100

※ 냉도체(육질)등급판정 작업장 : 9개 작업장

품질 · 중량별 등급판정

(단위 : 개)

구분	1*등급	1등급	2등급	3등급	계
왕란	-	-	-	-	-
특란	3,681,310	3,878,968	30,030	21,040	7,611,348
대란	1,019,017	813,680	16,170	-	1,848,867
중소란	-	-	-	-	-
계	4,700,327	4,692,648	46,200	21,040	9,460,215
(비율%)	(49.7)	(49.6)	(0.5)	(0.2)	(100)

6월중 9개 집하장의 계란등급 판성량은 9,460천개로 선월보다 14.4% 증가하였고, 등급별로는 1*등급이 49.7%, 1등급이 49.6%를 차지하였다. 중량 규격별로는 특란, 대란 순으로 출현율이 높게 나타났다.

※ 계란등급판정은 습하성에서 자체 선별하여 신청한 계란의 등급판정결과임

품질 등급판정 내역

(단위 : 개)

구분	1*등급	1등급	2등급	3등급	계
체리부	25,532	2,556	397	-	28,485
목우촌	21,558	7,819	2,753	-	32,130
하림	89,784	352	-	-	90,136
계	136,874	10,727	3,150	0	150,751
(비율%)	(90.8)	(7.1)	(2.1)	(0.0)	(100)

6월중 3개 도계장의 닭고기 등급판정량은 150,751수로 선월보다 93.0%(72,643수) 증가하였고, 등급별로는 1*등급이 90.8%, 1등급이 7.1%, 2등급 2.1%를 차지하였다.

※ 닭고기등급판정은 도계장에서 자체 선별하여 신청한 닭고기의 등급판정결과임

계란



닭고기

