



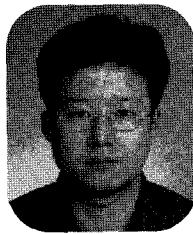
# 농장의 성패는 사람의 손에 달려 있다.

## 1. 농장의 인력 현황

돼지전신성소모성증후군(이하 PMWS)에 의한 피해가 커진 이후 농장의 인력이동이 잦아지고 있다. 농장주들은 관리자에게 책임을 떠넘기고 있으며 이를 견디지 못한 관리자들은 농장을 떠나고 있다.

그런데 주목할 것은 다른 농장으로의 이동이 아니라 다른 업종으로의 이동이다. 즉, 양돈 산업에 종사하는, 특히 현장에서 일하는 인력이 감소한다는 것을 의미한다. 가뜩이나 좋은 인력을 구하기 어려운 현실에 설상가상이 되고 있다.

그러다 보니 외국인 근로자들의 비율이 증가하는 것은 당연할 것이다. 그러나 숙달되지 않고 의사소통에 문제가 있는 외국인 근로자들에 의한 부작용이 심심치 않게 나타나고 있다. 예를 들어 항생제를 사료에 첨가해서 이 유자돈에게 투여하였는데 사료가 남아서 이를 버리기 아깝다고 비육후기돈에게 급여하였다가 항생제 잔류검사에 발각되어 3개월 출하금지를 당한 사례가 있다. 이는 외국인 근로자가 잘 모르고 실수한 것이다. 그러나 이에 의한 농장의 피해는 어마어마한 것이 되었다. 이뿐만 아니라 여러 사례가 있을 것이다.



이 권 회 의사  
(주)엘비씨

이처럼 외국인 근로자의 교육이 충분하지 않은 상태에서 현장에 투입하는 것은 위험이 따르게 된다. 특히 방역의식도 마찬가지이다. 충분한 방역의식이 없는 외국인 근로자의 경우 다른 농장 혹은 다른 곳의 같은 나라 동료와 자주 만나고 교류한다. 그러므로 차단방역에 대

한 철저한 교육이 이루어지지 않았다면 위험천만한 일이다.

## 2. 인력관리의 중요성

최근처럼 질병에 대한 중요성이 높은 상황에서 인력관리는 아주 중요한 포인트이다. 그러나 많은 농장에서 이런 중요한 부분을 놓치고 있다. 특히 외국인 관리자들은 반드시 방역 교육과 별도관리를 실시해야 한다. 주변의 같은 나라 동료들을 자주 만나고 교류한다는 사실을 잊어서는 안된다. 그러므로 철저한 차단방역이 될 수 있도록 의식을 바꾸어줘야 한다.

뿐만 아니라 초기에 교육 또한 아주 중요하다. 물론 단순한 업무를 우선 시키겠지만, 돼지는 관리하는 사람에 따라 많은 변화를 받는다는 것을 명심하기 바란다.

여기서 잠깐 농심(農心)을 지킬 수 있는 사람을 얻는 것이 얼마나 중요한지를 언급하고

자 한다. 돼지를 하나의 생명체로서 바라보고 자신이 해준만큼 나에게도 돌아온다는 원칙을 인정하고, 또한 생물로서의 존엄성을 최소한 인정한다면 돼지는 더 큰 수익과 인센티브로 보답할 것이다. 즉, 퇴근 시간이 지났다고 아픈 돼지를 방치하고 퇴근한다면 그 돼지는 아마도 폐사하게 될 것이다. 그러나 돼지의 안위를 걱정해서 다시 한번 점검해서 주사를 한번 해준다면 그 돼지는 회복해서 정상적으로 출하될 것이다.

관리자의 정성에 의해 질병의 정도는 달라질 것이다. 정성을 쏟아서 관리해 주지 않으면 평이한 질병으로도 많은 피해를 볼 것이다.

### 3. 관리자들에게 필요한 것들

질병을 어떻게 통제하느냐가 농장의 성패를 좌우하고 있다. 이제야 서서히 질병의 중요성이 인식되고 있으며, 그만큼 수의사의 필요성도 증가하고 있다. 우리는 전문가와의 상담과 토론을 거부해서는 안된다. 더 적극적으로 전문가들을 활용하고 도움을 얻어야 한다.

양돈산업에서는 불필요하게 팽배한 불신구조가 더욱 어렵게 하고 있다. 그래서 옳은 충고도 제대로 알아듣지 못하는 경우가 많다. 나중에 피해를 보고 나서야 후회한들 무슨 소용이 있었는가? 질병이라는 것은 99번을 잘하더라도 1번의 실수로 피해가 큰 것이다. 특히 국가법정전염병의 경우에는 그 피해가 농장의 성패를 결정할 정도이다.

그러므로 돼지를 관리하는 관리자의 역할이 더욱 중요하다. 실질적으로 돼지를 성공적으로 키울 수 있는냐는 바로 관리자들에 달려 있다 해도 과언은 아니다. 그래서 몇 가지 반드시 필요한 것들을 언급하고자 한다.

#### 가. 교육

일반적으로 보통 농장에서는 관리자를 교육시킨다는 것이 아주 어렵다.

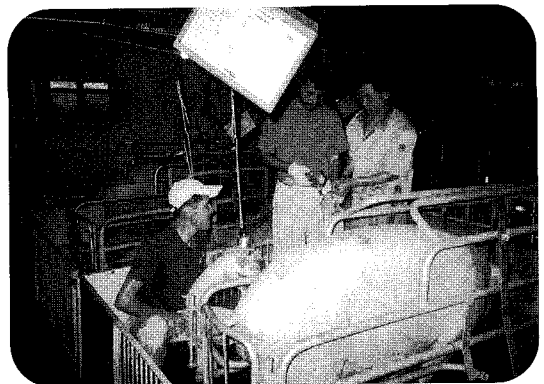
농장에서 접할 수 있는 대부분의 교육은 동물약품회사나 사료회사에서 주관하는 마케팅을 위한 제품과 관련된 교육이 대부분이다.

물론 조합이나 농가 단체에서 주도하는 경우도 있다. 이런 대부분의 교육에는 농장 사장이 참가하는 경우가 대부분이다. 교육에 참가하는 농장 사장들 중에 과연 몇 명이나 농장 관리자들에게 전달해주고 교육을 시키겠는가? 실질적으로 교육이 필요한 사람은 농장 사장이 아니라 관리자이다. 이들에게 교육을 위한 과감한 투자를 해야 한다. 이런 투자는 그 이상의 실적으로 보상받게 될 것이다.

각 분야별 관리자들에게 적합한 교육을 수시로 시키기 바란다. 농장을 관리하는 컨설턴트나 수의사, 전문가들을 적극 초빙해서 관리자 교육을 시켜야 한다.

특히 외국인 근로자의 비율이 높은 농장에서서는 반드시 많은 교육을 실시해야 한다. 그래야 이들로 인한 손실이 줄어들게 된다.

최근 영국의 살모넬라 근절 프로그램인



- 외국인 근로자의 교육이 충분하지 않은 상태에서 현장에 투입하는 것은 위험이 따르게 된다. 외국인 관리자들은 반드시 방역교육과 별도관리를 실시해야 한다.

돼지를 관리하는 관리자들과 손에 농장의 성패가 달려 있다고 볼 수 있다. 그러므로 관리자들이 올바른 지식과 정확한 정보를 얻을 수 있도록 배려해야 한다. 이들은 얻은 정보를 현장에 적합하게 다시 개발해서 생산성 향상과 수익성 향상에 기여하게 될 것이다. 뿐만 아니라 농장에 오랫동안 근무할 수 있도록 동기를 부여해야 한다. 돼지에게 온 정성을 쏟는 관리자들과 이들에게 과감하게 투자하는 농장 사장이 성공할 것이다.

“ZAP”이라든가 미국의 “PQA” 프로그램 등은 대부분이 관리자와 경영주의 교육에 배정되어 있다. 이를 이수해야만 공인 자격을 받을 수 있는 단계가 되는 것이다.

#### 나. 인센티브(Incentive)

관리자들에게 무턱대고 농심만을 강요할 수는 없다. 과감한 교육 투자와 관리자들에게 필요한 당근을 주는 것이 필요하다. 이를 실행하기 위해서는 농장에서는 생산계획이 완성되어 있어야 한다. 그래서 이를 달성하는 정도에 따른 인센티브를 지급하는 것이 일반적인 방법이다. 그래서 관리자와 상의하여 생산목표를 설정하는 것이 중요하다. 경영적으로 충분한 수익을 만들면서도 각 관리자들이 만족하는 방법을 개발해야 한다. 설정한 목표 이상을 달성했을 경우 과감한 인센티브 제공은 더 강한, 더 큰 수익을 낼 수 있을 것이다.

#### 다. 복리후생

양돈장도 이제는 중소기업이다. 이미 많은 농장에서 관리자들에게 의료보험, 고용보험, 산재보험, 국민연금 등의 4대 보험을 제공하고 있다. 또한 자동차나 혹은 아파트 전세 등을 제공하기도 하고 연봉의 한계를 무너뜨리기도

한다. 이처럼 직원들에 대한 복지가 향상됨에 따라 직원들의 경력도 증가할 것이다. 그러면 자기 분야에서 이미 숙달되어 있기 때문에 여러 가지 응용된 방법들을 찾을 수 있게 된다.

특히 3박 4일의 휴가를 갖다 올 수 있도록 농장의 시스템을 개발해야 한다. 2주간관리, 3주간관리 등이 한 가지 예일 것이다.

좋은 품질의 맛 좋은 음식을 많이 먹어야 배도 똥똥해지고 더 건강해진다. 그러므로 관리자들의 몸보신을 신경써야 한다. 기분 좋은 관리자가 돼지에게 많은 정성을 쏟는 관리로 하게 된다. 돼지를 관리해 주는 것은 관리자들인 것을 충분히 이해하기 바란다. 아이들 학자금 지원도 좋은 결과를 이끌 수 있을 것이다.

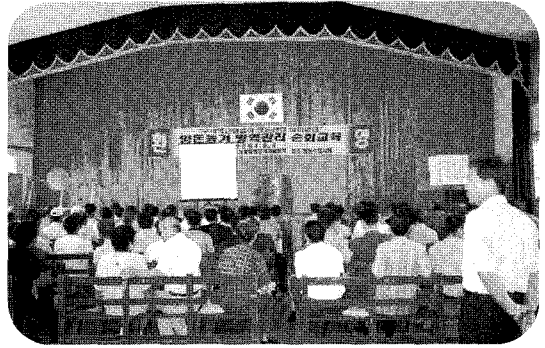
#### 라. 의사소통

관리자와 농장주의 의사소통은 아주 중요하다. 어느 한쪽의 일방적인 의견 개진은 부작용을 초래하게 된다. 그러므로 다른 쪽 사람의 이야기를 충분히 들을 줄 알아야 한다. 그래서 충분한 의견 교환이 되고 결론이 난다면 성공 확률은 더욱 높아질 것이다. 그리고 사실에 준한 내용이 반드시 포함되어야 한다. 어쨌든 관리자와 많은 대화를 나누시기 바란다.

그래야 관리자들이 요구하는 것들을 충분히 이해할 수 있게 된다. 많은 농장에서 농장

사장의 일방적인 지시로 수동적으로 일하는 사람들이 태반이다. 사장의 일방적인 지시가 아닌 상호간에 의견을 나눈 뒤 결과를 가지고 결정해도 늦지 않을 것이다. 필요한 경우 강제라도 자신의 의견을 개진할 수 있는 보고시스템을 만들 수도 있을 것이다.

결론적으로 돼지를 관리하는 관리자리의 의식과 손에 농장의 성패가 달려 있다고 볼 수 있다. 그러므로 관리자들이 올바른 지식과 정확한 정보를 얻을 수 있도록 배려해야 한다. 이들은 얻은 정보를 현장에 적합하게 다시 개발해서 생산성 향상과 수익성 향상에 기여하게 될 것이다. 뿐만 아니라 농장에 오랫동안 근무할 수 있도록 동기를 부여해야 한다. 그것이 돈이든 뭐든 간에... 관리자의 근무년수가



- 실질적으로 교육이 필요한 사람은 농장 사장이 아니라 관리자들이다. 이들에게 교육을 위한 과감한 투자를 해야 한다. 이런 투자는 그 이상의 실적으로 보상받게 될 것이다.

길수록 유리하다. 사실 이외에도 많은 부분이 있지만 사람의 중요성을 새삼 느끼면서 몇 가지를 확인하였다. 돼지에게 온 정성을 쏟는 관리자와 이들에게 과감하게 투자하는 농장 사장이 성공할 것이다. **양돈**

## 세계 최초 배터리 구동 리모컨 방식 자동연속 주사기

고달프고, 힘든 주사 속 시원히 해결하십시오!

# OTOJET-2600

(중소기업청 기술혁신 개발 제품)  
(주)IGD의 "OTOJET-2600"



- CE마크 획득
- 벤처기업 인증
- ISO9001 인증
- 해외수출제품

### OTOJET-2600의 특징

- 기존의 주사기보다 3~4배 속도가 빠릅니다.
- 설정한 주사량이 정확히 주입됩니다.(0.5ml~5ml까지)
- 리모컨 방식의 주사로 사람의 힘이 들지 않습니다.
- 주사액(수용성, 지용성)에 관계없이 쉽게 투입됩니다.
- 용량조절이 자유롭습니다.(0.5ml단위로 5ml까지)
- 배터리 1회 충전(1시간 소요)으로 1,600마리정도 주사됩니다.
- 조립과 분해·소독이 편리합니다.



**(주)IGD**  
www.OTOJET.com

■ 본사 : 서울시 금천구 독산동 299-39

■ 공장 : 경기도 시흥시 정왕동 시화공단 3바-817

■ E-mail : igd@korea.com

■ 제품 A/S 및 문의 : 031-497-6890

■ 담당자 : 김중우(010-8319-7304)