



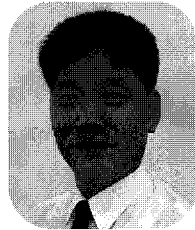
2월 지육시세는 2,500원/kg 예상

2004년 1월의 전국 주요도매시장의 비육돈 지육단가는 당초 예상 보다는 매우 높은 가격을 유지할 것으로 예상된다.

이러한 이유는 무엇보다도 2003년 12월 미국의 광우병 발생에 의한 미국산 쇠고기 수입 중단과 국내에서 발생한 닭과 오리의 조류독감으로 인하여 쇠고기와 닭고기 소비가 큰 폭으로 줄어들면서 상대적으로 안전한 돼지고기에 소비가 몰려들어 돼지고기 소비량이 급증하며 산지 돼지가격을 올려놓았고, 특히 돼지고기는 도매시장 지육단가 상승에 따라서 더 오를 것이라는 기대심리까지 더해지면서 양돈농가에서는 출하를 지연시켜 출하 체중은 증가하고 12월 마지막주의 출하물량은 전주보다 약 13%정도 감소하였다. 물론 신정인 1월 1일에 휴무인 도매시장의 영향으로도 출하물량이 줄어들었다.

그러나 1월 첫째주 출하두수는 33,922두로서 평소대비 약 10%의 출하물량이 증가되었으나 소비량이 늘어나면서 전국 주요 도매시장의 비육돈 지육단가는 2,750원을 나타내면서 오랜 기간 낮은 돈가에서 어려움을 겪고 있는 양돈농가들에게 희망을 심어주고 있다.

2003년 11월 양돈 사료생산



권혁만 팀장
(주)선진한마을 모돈/비육계열팀

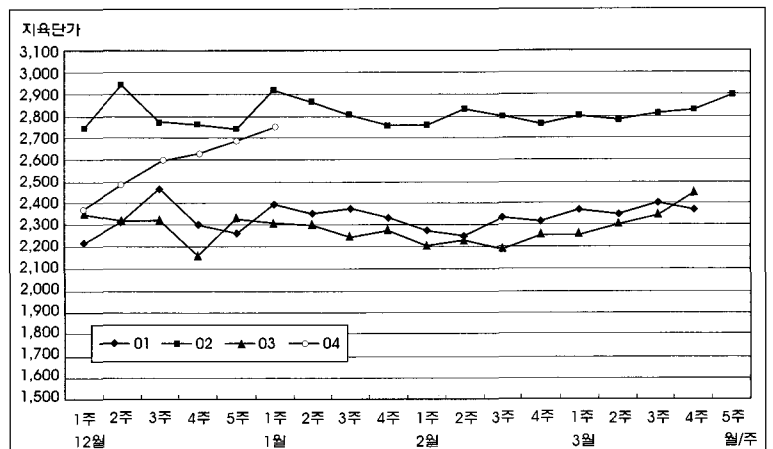
량은 예년에 비하여 큰 폭으로 감소하여 향후 돼지 출하두수가 감소할 것으로 예상되며, 특히 3~4개월 후의 출하물량 증감에 아주 상관관계가 높은 2003년 11월의 자돈사료 생산량은 10월의 146,970톤보다 13,530톤이 감소하여 133,440톤으로서 전월대비 92% 감소한 추세를 보이고 있다.

이러한 사료물량의 감소는 결론적으로 출하물량의 감소를 예고하는 것이고 출하물량의 감소와 소비증가가 겹치면 돼지가격은 강세를 보일 수밖에 없다.

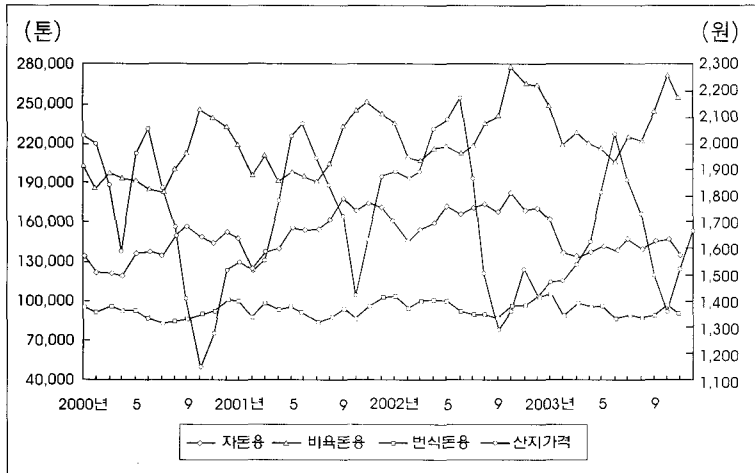
공급측면의 또 다른 예상치는 농림부에서 발표한 12월 돼지사육두수로 알 수 있다.

4~6개월령 두수는 전년동기 대비 14% 증가한 2,379천두를 나타내어 12월, 1월의 출하두수가 감소할 것을 예고하고 있으며, 2~4개월령 두수도 17% 증가한 2,989천두를 나타내 2~3월 출하두수 또한 전년동기 대비 비슷한

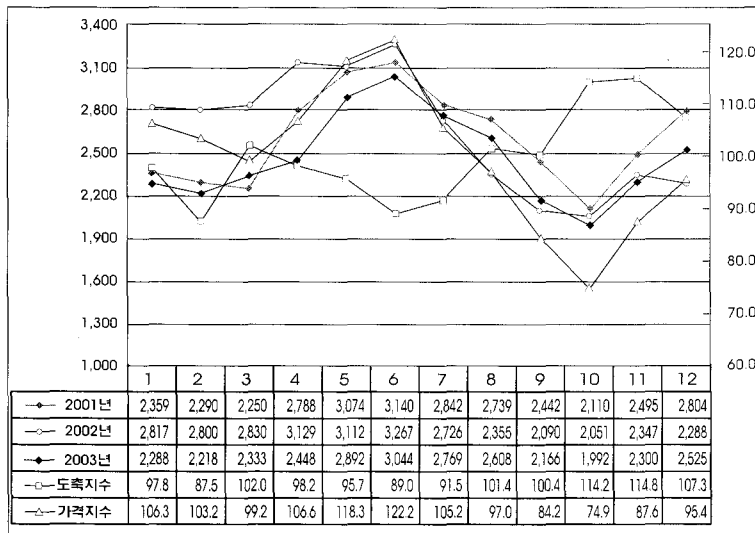
<그림1> 최근 4개년간 전국 11개 주요 도매시장의 주간별 지육가격 동향



〈그림2〉 최근 4개년간 월별 사료 생산량의 변화와 돈가 동향



〈그림 3〉 최근 3개년간의 월별 도축 및 가격지수와 월별 돈가동향



추세를 보일 것으로 예상되어 소비의 증가추세가 계속되면 돼지가격의 강세는 상당기간 이어질 것으로 보인다.

모든 사육두수가 전년 동기 대비 2.9% 증가하고 전분기 대비 0.6% 감소하여 이후 모든 사육두수 감소 추세가 이어질 경우 상당기간 돼지고기 가격은 하락추세가 약화되고 점차 오를 것으로 예상된다. 그러나 수출부위 부분육의 소비가 증가되지 않는 한 1999년과 같은 돼지가격의 강세는 기대하기 어려울 것으로 예상된다.

돈열 발생으로 인한 일본 수출 중단으로 발생한 돼지가격 하락추세를 멈추게 할 가장 좋은 전략은 수출부위 돈육에 대한 다양한 요리법과 소비홍보 대책을 수립하여 수출부위를 즐겨 먹도록 하는 것이 양돈농가의 소득이 증가되어 좋고, 국민들은 콜레스테롤 낮고 지방이 적은 부위로 건강 및 다이어트에도 도움이 되는 일석이조의 전략으로 지속적인 소비 홍보가 필요하다.

매년 2월은 년중 도축두수가 가장 적은 달이고 동시에 소비량도 줄어들면서 돼지가격이 1월보다는 3%정도 하락하는 추세를 보여 왔다. 금년에도 출하물량 감소와 돼지가격의 약세추세를 보일 것으로 예상된다.

따라서 1월의 돈가 강세추세가 2월에도 지속되기 위해서는 소비의 뒷받침이 절실하

게 필요하다. 그러나 광우병과 조류독감에 대한 국민의 불안감이 감소되고 언론의 관심이 줄어들면서 다시 쇠고기와 닭고기의 소비가 증가할 것으로 보이고, 일시적으로 돼지고기로 쓸렸던 소비 증가추세가 해소되면서 돼지고기에 대한 소비가 감소되는 소비의 원상태 회복이 진행될 것으로 보인다. 이러한 공급 및 소비추세로 볼 때 2004년 2월의 전국 주요 도매시장의 비육돈 지육가격은 현재의 강세추세에서 약간은 하락하여 2,500원을 전후하여 형성될 것으로 보인다. **양돈**