

뜨거운 성원 감사드립니다

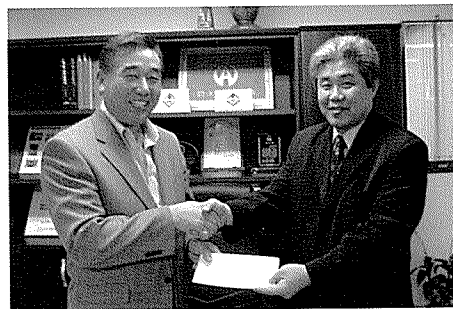
제과회관건립기금 뜻 모아 정성 모아

지난 5월 1일 제과인들의 한 푼 두 푼으로 시작된 회관모금은 7월 1일 역사적인 서초동 회관 시대를 맞이하면서 가속화돼 10월 23일 현재 4억7천102만3천972원으로 집계됐습니다. 기술인 한명 한명에서 학교·학원, 관련 업체까지 제과업계 전체가 업계 발전을 바라는 마음으로 발 벗고 동참한 알토란같은 성과입니다.

제과인들의 꿈이 영어 갈 새 보금자리는 지하 1층, 지상 5층으로 세미나실·연구실·역사박물관 등이 순차적으로 조성돼 앞으로 제과기술발전과 업계 정보의 데이터화에 쓰이고, 더 나아가 제과인의 사회적 위상정립의 기틀로 자리매김할 것입니다. 협회회관이 제자리를 잡기 위해서는 아직 가야할 길이 멀습니다. 새 천년 제과 새 시대를 일궈갈 서초동 회관에 제과인 여러분의 '남은' 정성을 기다립니다.

지난 10월 한 달 동안에도 역사적인 제과회관을 건립하기 위한 제과인들의 정성이 이곳저곳에서 답지했습니다. 회원들이 한 푼 두 푼 모은 기금을 전달한 지회와 지부도 있었고, 고구마로 만드는 빵과 과자를 연구하면서 제과업계 발전을 돕겠다고 나선 작은 업체도 있었습니다.

(사)대한제과협회는 어려운 업계 사정에도 불구하고 뜻을 모아주시는 회원 및 기술인, 관련 업체 여러분께 감사의 뜻을 전합니다. 여러분의 땀과 정성으로 결실을 이룬 (사)대한제과협회 회관이 앞으로 회원 한 사람 한 사람의 실익과 발전의 밑거름으로 쓰일 수 있도록 협회는 더욱 신중하게 고민하고 더욱 발 바쁘게 움직이겠습니다. 함께 지켜봐주세요.



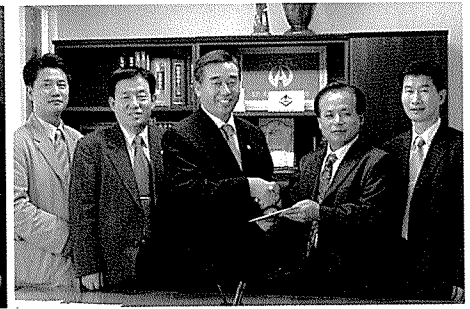
한국제과학교 임직원과 학생 일동 이사장 조성민



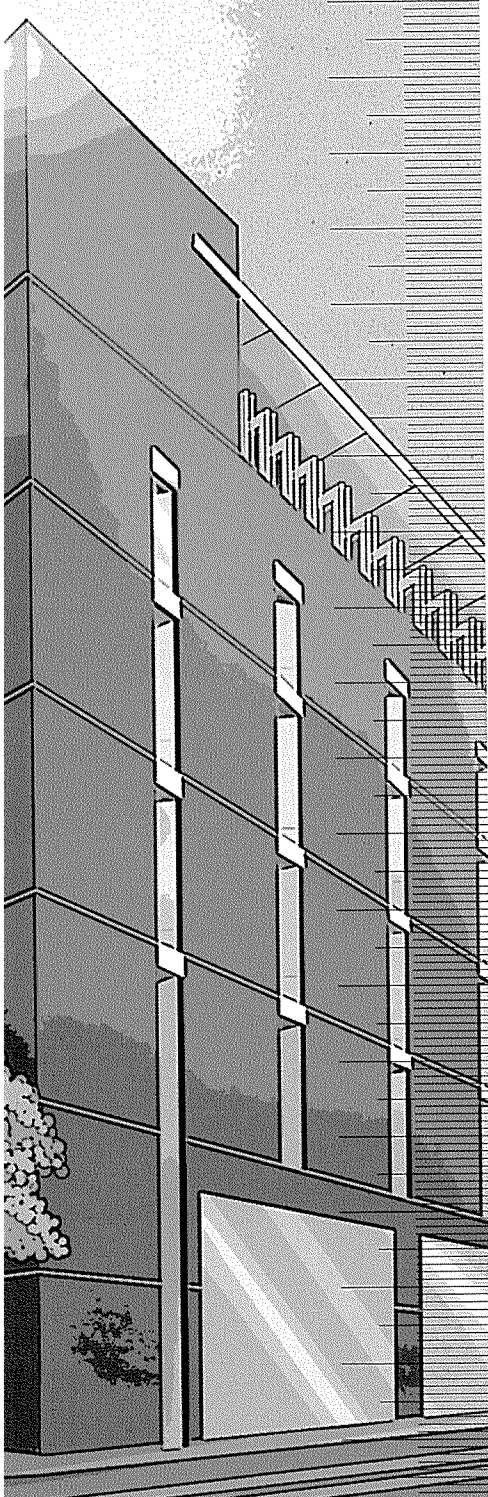
관악·동작지회 지회장 윤종기



광주광역시지회 지회장 이기남



한국하이박수상자 동우회 회장 정형우



이달의 회관건립기금 후원 현황

6천395만2천360원

중앙회

김종익 기술고문 200만 원
우원석 기술지도부위원장 100만 원

원부재료 · 기계업체

한국리치식품 1,000만 원
(주)선인 500만 원
(주)하모니푸드 300만 원
(주)양지디자인포장 200만 원
(주)다림너츠빌 100만 원
(주)고구마연구하는사람들 50만 원
세일제과산업 한성남 대표 20만 원

제과인 단체

한국하이박수상자 동우회 500만 원
대구 · 경북 빵과사람들 친목회 30만 원
안산BFC축구 10만 원

제과점

로쓰(주)성심당 300만 원
맘모스제과 이석현 대표 100만 원
21C베이커리 최영진 대표 10만 원

개인

윤재선 광주지회 고문 100만 원
지도선 정우공업 부장 10만 원
서대원 전주풍년제과 공장장 15만7천360원

학교 · 학원

한국제과학교 조성민 이사장 500만 원
한국제과학교 임직원 일동 122만 원
한국제과학교 총동문회 300만 원

지회 · 지부

부산지회 819만 원
이화춘 지회장 100만 원, 회원 일동 719만 원
동작관악지회 465만 원
윤충기 지회장(50만 원), 김진봉 부지회장(20만 원), 김

명기 부지회장(20만 원), 이복한 부지회장(20만 원), 조
용석 부지회장(10만 원), 최명일 고문(20만 원), 변장섭
고문(20만 원), 임재홍 고문(20만 원), 김일만 고문(20
만 원), 김서중 고문(20만 원), 이정완 감사(10만 원),
김봉기 총무이사(10만 원), 이용경 부지회장(10만 원),
이성근 이사(10만 원), 김덕영 이사(10만 원), 양철봉 사
무국장(10만 원), 매일유유 김주은 대표(10만 원), 거손
유통 손영훈 대표(10만 원), 서울양금 남부총판 김장환
대표(10만 원), 진안농장 전통섭 대표(10만 원), 정동상
회 김보현(10만 원), 회원 일동(153만 원)

창원지부 201만 원

공삼포 지부장(20만 원), 임형락 부지부장(10만 원), 박
수진 부지부장(10만 원), 유승화 사무장(10만 원), 김태
갑 이사(10만 원), 양승욱 이사(5만 원), 김흥기 이사(10
만 원), 강재환 이사(10만 원), 진영무 이사(10만 원), 한
응섭 이사(10만 원), 옥군식 이사(10만 원), 김배근 이사
(10만 원), 김진영 이사(5만 원)

오산지부 60만 원

전주지부 50만 5천 원

거제지부 50만 원

김해지부 50만 원

그동안 보여주신 정성에 감사드립니다

총 금액 4억7천102만3천972원

(사)대한제과협회중앙회

김영모 회장 5,000만 원, 조승환 고문 1,000만 원,
김성환 부회장 1,000만 원, 조병천 수석부회장 500만
원, 박찬희 부회장 500만 원, 김유복 부회장 300만 원,
유현식 부회장 200만 원, 신동균 부회장 200만 원,
이남호 전(前) 사무총장 110만 원, 안창현 기술지도위원장
100만 원, 최인호 기술지도위원 100만 원, 이인호
기술지도위원 100만 원, 중앙회 직원 및 지회 · 지부
사무국장 44만 원, 유인철 기술지도위원 30만 원, 함상훈
기술지도위원 30만 원, 정일석 사무총장 30만 원, 고화원

기술지도위원 20만 원, 서강현 기술지도위원 20만 원,
최문성 기술지도위원 20만 원, 김영광 기술분과위원
10만 원, 신현수 기술지도위원 10만 원, 위재상
기술지도위원 10만 원, 최윤석 기술지도위원 10만 원

지회 · 지부

강남서초지회 - 618만 원
홍종흔(100만 원), 홍종식 지회장(50만 원), 권문환
부지회장(20만 원), 권상원 부지회장(20만 원), 정원기
부지회장(20만 원), 박종근(15만 원), 양중국

부지회장(10만 원), 양종규 총무(10만 원), 한길상
부지회장(10만 원), 박경선 이사(10만 원), 안영순
이사(10만 원), 오세권 이사(10만 원), 정일균 이사(10만
원), 주재용 이사(10만 원), 최형근 이사(10만 원), 박형섭
고문(10만 원), 김승도 고문(10만 원), 이상선 고문(10만
원), 석진동(10만 원), 박용권(10만 원) 김중구 감사(10만 원)

강동송파지회 - 734만 원

서정용 고문(100만 원), 도용후 지회장(50만 원), 안승호
고문(50만 원), 이낙근 고문(30만 원), 양성규 부지회장
(20만 원), 맹정호 고문(20만 원), 노영대 고문(20만 원),

박정희 사무국장 (20만 원), 정진구 부지회장 (10만 원), 주재호 부지회장 (10만 원), 김기균 고문 (10만 원), 정빈수 이사 (10만 원) 이은택 이사 (10만 원), 최병욱 (10만 원)

서울 서부지회 - 465만 원

박용배 자문위원(100만 원), 신흥중 지회장(50만 원), 이학범 이사(20만 원), 남구현(10만 원), 강동희 친목회장(10만 원), 신현칠 부회장(10만 원), 박찬부 감사(10만 원), 박성원 부회장(10만 원), 한익현 이사(10만 원), 김용현 이사(10만 원), 이치하 자문위원(10만 원), 김충의(10만 원), 김승준 이사(10만 원), 이당선 이사(10만 원), 이기만 자문위원(10만 원), 정종성(10만 원), 이영한(10만 원), 이은중 이사(10만 원)

인천광역시지회 - 439만 원

쉐라메르 산곡점 흥순기(30만 원), 조영규 지회장(10만 원)

대구·경북 지회 임원 및 회원 일동 - 400만 원

서울 남부지회 - 366만 원

최용길 지회장(50만 원), 전영식 부지회장(20만 원), 과우회(20만 원), 장승호 부지회장(10만 원), 강현철(10만 원), 김귀만(10만 원), 박삼남(10만 원), 백승순(10만 원), 오명수(10만 원), 이경섭(10만 원), 이근배(10만 원), 정갑희(10만 원)

광주광역시지회 - 359만 원

손병윤 부지회장(100만 원), 이기남 지회장(30만 원), 윤재선 고문(16만 원), 최준휴 고문(10만 원)

동부지회 - 332만5천 원

김중주 지회장 (50만 원), 이사회 20만 원), 진승탁 이사 (20만 원), 김윤봉 부지회장 (10만 원), 이춘우 부지회장 (10만 원), 이남길 이사 (10만 원), 서영선 이사(10만 원), 정은순 이사 (10만 원), 신성묵 이사 (10만 원), 인재홍 (10만 원), 이영수 (10만 원), 과우회 일동 (10만 원), 최용자 회원 (10만 원)

대전광역시지회 - 330만 원

양천지회 - 321만 원

주재근 (150만 원), 이동택 (50만 원), 조창덕 (15만 원), 문병구 (10만 원), 박경복 (10만 원), 조담웅 (10만 원), 황병선 (10만 원), 김일곤 (10만 원)

천안시지부 - 275만 원

뚜쥬르과자점 윤석호(100만 원), 학화호도과자 심복순(50만 원), 문홍대 지회장(20만 원), 황규창 부지부장(10만 원), 김종기 지역장(10만 원), 이수형베이커리 이상복(10만 원), 충남제과제빵학원(20만 원)

수원시지부 - 262만 원

박광준 이사(100만 원), 장명환 자문위원(50만 원), 조계중 경기도지회장(30만 원), 양경보 지부장(20만 원)

강서지회 - 250만 원

곽성호 지회장(50만 원), 주동진 부지회장(20만 원),

김경수 부지회장(20만 원), 김상윤 이사(10만 원), 김경애 이사(10만 원), 김석중 이사(10만 원), 김영현 이사(10만 원), 정만금 이사(10만 원), 이병을 이사(10만 원)

울산광역시지회 - 241만 원

도봉지회 - 234만 원

김병학 지회장(50만 원), 김종용 부지회장(10만 원), 이정재 부지회장(10만 원), 마노준 부지회장(10만 원), 진봉섭 부지회장(10만 원)

성동광진지회 - 228만 원

안성국 지회장 (50만 원), 이우교 (15만 원), 김흥기 부지회장 (10만 원), 박기영 부지회장 (10만 원), 이갈현 부지회장 (10만 원), 박승훈 부지회장 (10만 원), 이정일 (10만 원), 김승훈 (10만 원), 이재욱 (10만 원), 김인덕 (10만 원), 남영득 (10만 원), 이용구 (10만 원)

중부지회 - 220만 원

이기철 지회장 (50만 원), 이사회 (35만 원), 하택근 부지회장(10만 원), 유재용 부지회장(10만 원), 장창익 부지회장 (10만 원), 조성민 고문 (10만 원), 류제신 고문 (10만 원), 유경오 고문 (10만 원)

서울 노원지회 - 218만 원

홍영표 지회장(50만 원), 체육대회 상금 (15만 원), 김광식 고문(10만 원), 민부근 고문(10만 원), 김재섭 부지회장(10만 원), 장재수 부지회장(10만 원), 이기원 부지회장(10만 원), 최형일 부지회장(10만 원), 강형석 사무국장(10만 원), 이기열 감사(10만 원), 오흥근 이사(10만 원)

마포지회 - 211만5천 원

송연환 지회장 (50만 원), 김연섭 명예회장 (30만 원), 장공희 지문위원 (10만 원), 김영수 수석부지회장 (10만 원), 지성구 부지회장 (10만 원), 유광중 부지회장 (10만 원), 박진주 부지회장 (10만 원)

마산시지회 - 200만 원

의정부시지부 - 178만7천 원

한마음회(30만 원), 과우회(20만 원), 남기찬 지부장(10만 원), 변중우 고문(10만 원), 이재석 고문(10만 원), 이규상 부지부장(10만 원), 제기모(10만 원), 다과회(10만 원)

서울 강북지회 - 134만 원

김흥주 지회장(50만 원)

부천시지부 - 131만5천 원

조성영 지부장(10만 원), 김영완 감사(10만 원), 정국섭 이사(10만 원)

안양시지부 - 118만 원

심옥섭과자점 심옥섭(20만 원), 이호식 고문(10만 원), 케익뱅크 남기석(10만 원)

성북지회(일부) - 107만 원

채동현 (10만 원)

영주시지부 - 100만 원

이재욱 지부장(100만 원)

안산시지부 - 100만 원

청주시지부 - 100만 원

통영시지부 - 100만 원

용성북 부산광역시 전(前)지회장 - 100만 원

여수시지부 - 91만5천 원

박종연 지부장(10만 원)

공주시부 - 73만 원

김길성 지부장(10만 원)

남양주시지부 - 70만 원

박성구 지부장 (10만 원)

익산시지부 - 70만 원

김현국 지부장(10만 원), 박현식 부지부장(10만 원),

윤영환 전지부장(10만 원)

군산시지부 - 64만 원

정석균 지부장(10만 원)

군포·의왕시지부 - 54만 원

남원시지부 - 52만 원

한계수 지부장(10만 원)

서귀포시지부 - 52만 원

지남부 지부장(10만 원), 나폴레옹제과점 서병대(10만 원)

대구·경북지회 기술분과위원 - 50만 원

순천시지부 - 50만 원

지부예산(16만 원)

논산시부 - 50만 원

평택지부 - 50만 원

박성용 지부장 (15만 원)

경산시지부 - 50만 원

제주지회 - 50만 원

박광만 지부장(30만 원), 제주 태화당(20만 원)

구미시지부 - 50만 원

평택시지부 송탄 분회 - 50만 원

광양시지부 - 40만 원

당진시지부 - 40만 원

주원환 지부장(10만 원)

정읍시지부 - 38만 원

아산시지부 - 36만 원

구리시지부 - 30만 원

임북구 지부장(10만 원)

속초시지부 - 30만 원

진해시지부 - 28만 원

배두영 목포시지부장 - 20만 원

사천시지부 - 20만 원

김천시지부 - 15만 원

안동시지부 - 10만 원

제과인 단체

과우장학친목회 3,000만 원, 한국제과기능장협회 2,000만 원, 한국제과기술경영연구협의회 500만 원, 한울회 500만 원, 거암회 500만 원, 한국관광호텔제과사협의회 300만 원, 옹호골프회 300만 원, 한국제과기계공업협회 조기호 회장 300만 원, 316과자연구회 300만 원, 전국제과인모임회 300만 원, 대동맥 200만 원, 한국과자회 200만 원, 여성회 200만 원, 제과경영연구회 100만 원, 인천과우회 100만 원, 레이몬드과우회 30만 원, 수원제과인축구회 25만 원 대구 경우회 71만 원

제과점

김영모과자점 본점 126만8천 원, 심옥섭과자점 100만 원, 하이밀제과점 유충열 대표 100만 원, 루반도르제과점 구상희 대표 100만 원, 씨트론제과점 이호영 대표 100만 원, 속초 빵마을사람들 이재삼 대표 50만 원, 이천 태극당 정재일 대표 50만 원, 르메이에르과자점 김연섭 대표 30만 원, 군산 빵굽는작은마을 김희택 대표 23만 원, 안스베이커리 22만5천 원, 전주 풍년제과 우성점 20만 원, 올레뜨과자점 전일진 대표 10만 원, 가래릉과자점 정준기 대표 30만 원, 양브레과자점 30만 원

학교 · 학원

동경제과학교 이사장 300만 원, 종각21C제과제빵전문학원 이노운 원장 300만 원, 해전대학 호텔제과제빵과 1,2학년 213만 원, 김상업제과제빵학원 김상업 원장 200만 원, 해전대학 조남지 교수 100만 원, 수원여대 제과제빵과 교수, 학생 100만 원, 한미제과제빵학원 100만 원, 대한제과제빵학원 오병호 원장 100만 원, 현대제과제빵학원 강연숙 원장 100만 원, 한국관광대학 제과제빵과 교수, 학생 50만 원, 해전대학 서울교육장 03, 04학년 36만 원, 경희대학교 이광석 교수 30만 원, 수원여대 박현숙 조교 10만 원, 경인제과제빵학원 김봉수 원장 50만 원, 한미제과제빵학원 학원생 일동 23만1천480원

개인

익명 300만 원, 임형범 50만 원, 김영빈 50만 원, 슈가아프리에 이종열 20만 원, 필립 이리아 20만 원, 이종렬 10만 원, 김오균 10만 원, 김자용 10만 원

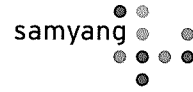
회관건립 후원업체



CJ(주)베이커리사업부 두레주르
4억 원
(2002년 2억, 2003년 2억)



(주)크라운베이커리
2,000만 원



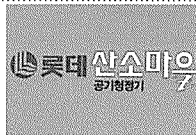
(주)삼양사
2,000만 원



(주)베이크플러스
1,000만 원



(주)제원인터내쇼날
1,000만 원



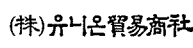
(주)하셀메디칼,
롯데산소마음
1,000만 원



(주)빵쿠퍼터
500만 원



대두식품
500만 원



(주)유니온무역상사
300만 원



키미코퍼레이션
300만 원



(주)빵쿠퍼터 사장단회의
300만 원



내외설계
300만 원



대흥기업
200만 원



미나미화과자
200만 원



썬그레인코리아
200만 원



(주)비앤씨월드
100만 원

한국제과유리산업
100만 원

그 밖의 협력업체

화신문화사 200만 원
현아종합포장 100만 원
복지부동산 100만 원
산하기획인쇄 100만 원

엠마&빠나미 50만 원
선우출력 50만 원
(주)바깥세상 신현섭 대표 30만 원

회관건립기금 모금개요 문 의 (사)대한제과협회 중앙회 TEL 02)2055-3347

성금계좌 (예금주: (사)대한제과협회) 우리은행 : 050-109452-13-101 / 농협 : 360-01-046422

※ 회관건립을 위해 성금을 내주신 여러분께 감사드립니다. 월간 <베이커리>는 10만 원 이상의 성금에 대해서만 명단을 게재하고, 그 외에 기탁자는 소속 단체명만 게재합니다.