

해 외 어 선 정 보

편 집 실

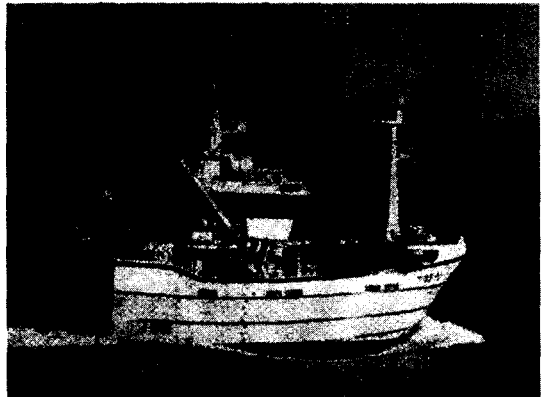
이번 호에서는 연안어업의 소형어선을 4척 소개하기로 한다. 노르웨이의 FRP선망경포경어선 OLAVSON호, 노르웨이의 FRP연승어선 GIVNA MARIE호, 스페인건조 프랑스에 등록된 강제연승어선 NATALIE CHANTAL II호, 그리고 영국의 강제 트롤 ASHLON호이다. 이 어선은 길이가 짧아 측면에서 보면 작게 보이지만 폭과 깊이가 크기 때문에 국내 총톤수로 보면 40톤에서 80톤급이다. 우리나라 어선으로 비교하면 근해어선의 규모이다.

1. 선망경업포경어선 OLAVSON호

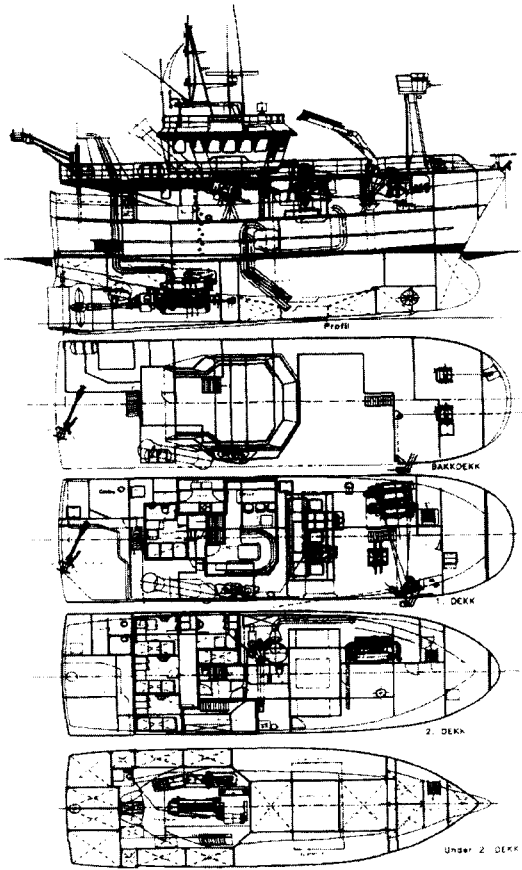
냉장장치 RSW
승선정원 9명 (2인실×4, 1인실×1)

조선소	Mundal Batbyggeri (노르웨이)
선적	노르웨이
어업종류	선망, 포경
선질	FRP- sandwich
전장	21.30m
너비	7.10m
깊이	5.75m(상갑판) 3.75m(제2갑판)
주기관	YANMAR × 1(출력불명)
프로펠러	CPP
Bow Thruster	1대
Stern Thruster	1대
발전기	주기구동 200kVA × 1대 보기구동 200kVA × 1대 30kVA × 1대
Seine winch	2 × 13tons
양망기	1대
망분리기	1대
Crane	1대
Fish pump	1대
포경포	1대

FRP어선으로서는 OLAVSON호가 노르웨이에서 제일 크다. 주로 북해에서 청어나 고등어 선망어업과 포경어업도 한다. 선망으로 잡은 어획물은 Fish pump로 이송하여 RSW로 어창에 보장한다. 거주구역은 일반선원은 2인실 4개 선장은 1인실 1개에 화장실이 붙어있다. 이러한 작은 배에서도 식탁이 있고 소파가 있는 오락실이 배치되어 있다.



〈그림 1〉 OLAVSON호 항주사진
(Fishing Boat World, May 2003)



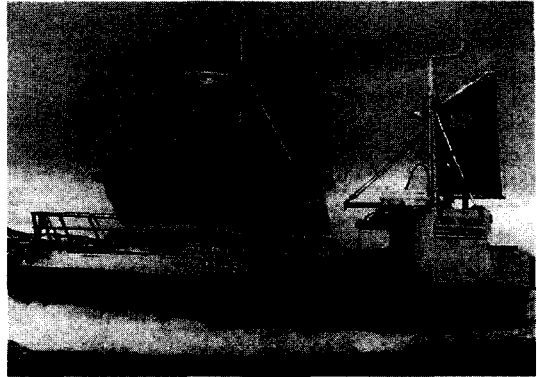
〈그림 2〉 OLAVSON호 일반배치도
(Fishing Boat World, January 2003)

2. 연승어선 GIVNA MARIE호

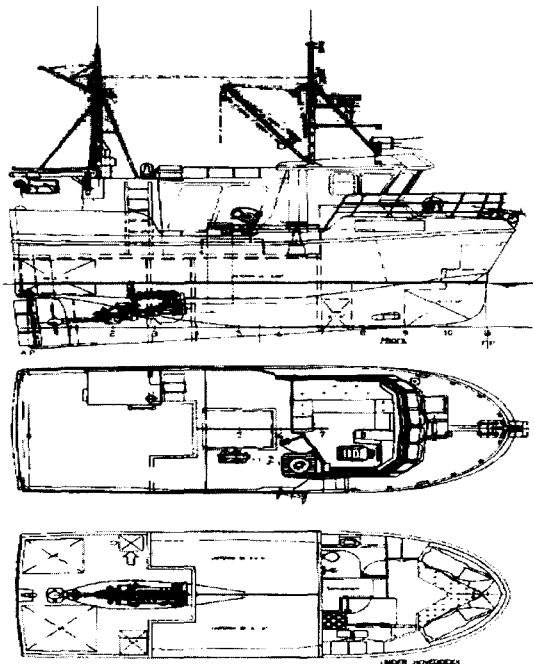
조선소	Norpower Brodr (노르웨이)
선적	노르웨이
어업종류	연승, 통발, 자망
선체재질	FRP
전장	11.60m
너비	4.20m
깊이	2.20m
주기관	Scania 190 kW × 1
속력	10kt
연료탱크	3.4m³

청수탱크	1.7m³
해수발라스트	122m³
정원	2명

Norpower Brodr조선소는 각종의 표준 FRP선형을 판매하고 있고 본선형은 38ft형의 표준선형이다. 표준설계에는 넓은 작업갑판을 제공하고 있고 그리고 목적에 합당한 어로설비를 배치하고 있다.



〈그림 3〉 GIVNA MARIE호 항주사진
Fishing Boat World, May 2003



〈그림 4〉 GIVNA MARIE호 일반배치도
Fishing Boat World, May 2003

3. 연승어선 NATALIE CHANTAL Ⅱ호

조선소	Astilleros Pineiro(스페인)
선적	프랑스
어업종류	저연승
선체재질	강
전장	20.50m
수선간장	15.85m
너비	6.43m
깊이	5.60m(상갑판) 3.35m(제2갑판)
등록톤수	54.8톤
항해속력	8.2kt
주기관	Baudouin 265kW×1,250rpm
프로펠러	FPP
발전기	보기구동 42kVA × 2대
연료탱크	25m³
청수탱크	8m³
어창용적	180m³(-2°C)
정원	8명

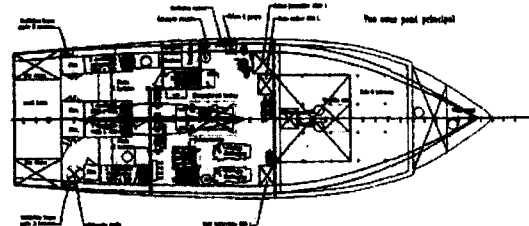
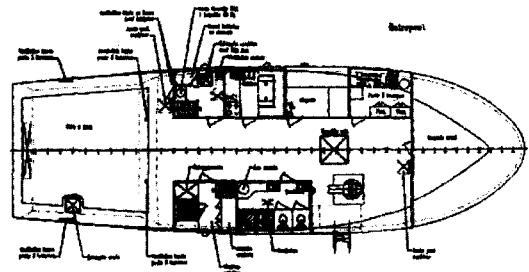
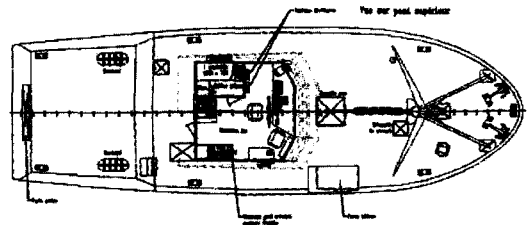
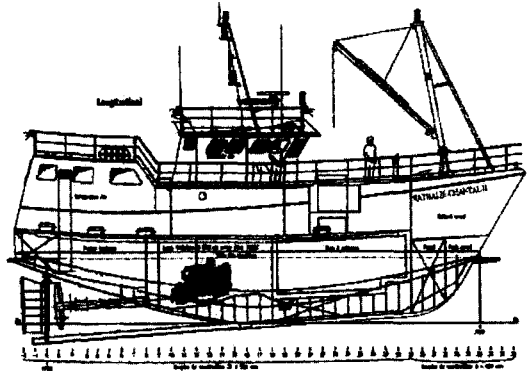
소형선이면서 2층갑판이며 간승은 가운데 갑판의 우현현측의 개구로부터 양승하고 어로작업은 거의 폐워된 장소에서 하게 되어있다. 그 개



〈그림 5〉 NATALIE CHANTAL Ⅱ호 전경사진
Fishing Boat World, June 2003

구에는 풍우밀힌지가 붙어 있어 항해중에는 폐쇄된다. 국제총톤수로는 100톤을 초과하는 선체촌법이지만 등록총톤수는 54.8톤이다.

프랑스도 한국과 같이 국제총톤수와 다른 등록총톤수제도가 있다.



〈그림 6〉 NATALIE CHANTAL Ⅱ호 일반배치도
Fishing Boat World, June 2003

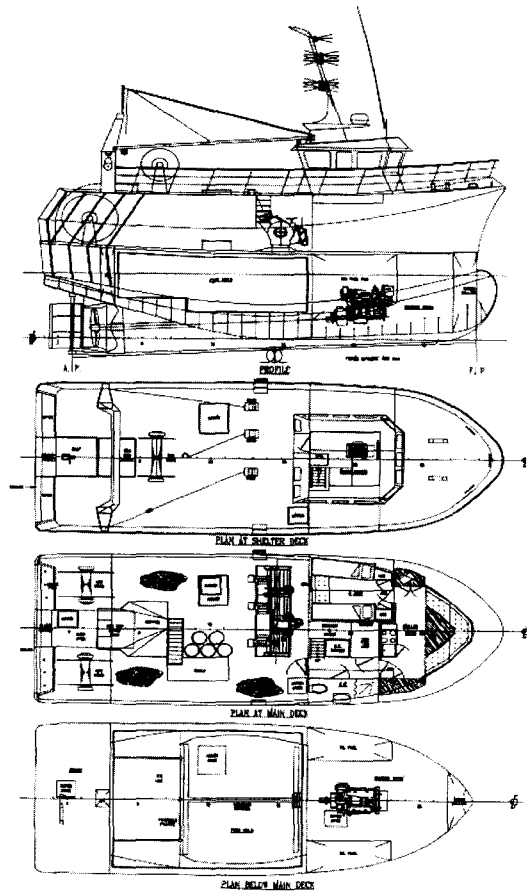
4. 트롤ASHLON호

설계	MacDuff Ship Design (영국)
조선소	Coastal Marine Boatbuilders(영국)
선적	영국(스코트랜드)
어업종류	Twin rig trawler
전장	14.95m
수선간장	12.90m
너비	5.70m
깊이	5.45m(상갑판) 3.30m(제2갑판)
흘수	3.20m
주기관	Caterpillar 3406, 400bhp MCR 294kW × 1대
프로펠러	CPP(Kort Nozzle)
Winches	TW-11/B270 3 Drum winch; 3 × single net drums Pullmaster M12 Code End Winch; FH 124 Landing winch
어창	35m ³
연료유탱크	10m ³
청수탱크	0.6m ³
정원	4명

ASHLON호는 북해에서 새우트롤어업에 종사한다. 2통의 트롤망을 3개의 로프로 예인한다. 3개의 드럼트롤윈치를 갑판간에 배치하여 3개의 로프는 일단 상갑판을 관통시켜 데크롤라를 통해서 선미로 향하게 한다. EU에서는 15m가 선박구조설비규칙의 적용기준이므로 본선은 전장을 14.95m로 되어 있다. 영국에서는 적어도 전에까지는 등록길이12m(전장으로서는 약14m)가 적용기준 경계이었지만 유럽측의 기준에 맞추어서 15m로 개정되어 있다.



〈그림 7〉 ASHLON호 전경사진
Fishing Boat World, August 2003



〈그림 8〉 ASHLON호 일반배치도
Fishing Boat World, August 2003