



2004년 한 해 건설명가로서 재도약

(주)진화기술공사는 1990년 엔지니어링업계에 첫발을 내딛은 이래, 지난 15년 동안 짧은 기간임에도 불구하고 꾸준한 기술력 향상과 경험을 축적하며 성장을 계속하여 현재는 도로 및 공항·토목구조·토질 및 기초·상하수도·도시계획·수자원 개발·농어업토목등 10여개 분야의 타당성 조사, 기본계획, 기본 및 실시 설계, 대안설계, Turn Key 설계등 설계업무와 교량·터널등 토목구조물 의안전을 검토하는 안전진단 업무 및 감리업무등을 수행하는 종합엔지니어링회사로 발돋움하였다.

진화기술공사는 그동안 서해안고속도로·경인고속도로·음성~평택간 고속도로·중부내륙고속도로·여주~양평간 고속도로·목포~광양간 고속도로·익산~서수간 국도·하동~적량간 국도·봉평~내면간 지방도로등 도로설계, 양평대교(Psc Box Girder FCM)·중원대교(Psc BoxGirder ILM)·굴포교(강상판교)등 교량설계, 매현터널·상리터널·모릿재터널·보래령터널·고절터널등

■ 주요연혁

1990 2. 15. 회사의 설립

4. 12. 전문기술용역업 등록(제3-339호)

1993 7. 27. 엔지니어링 활동주제 신고(제10-143호)

1994 7. 21. 공공측량업 등록(제03-1011호)

1997 3. 10. 기업부설 연구소(제971113호)

5. 19. 토목감리 전문회사 등록(제06-토-6호)

1999 5. 7. 교통영향평가 대행기관(제108호)

2000 2. 10. 환경영향평가 대행기관(제서-115호)

3. 4. 해외건설업 등록(제143호)

5. 2. 안전진단 전문기관 등록(제248호)

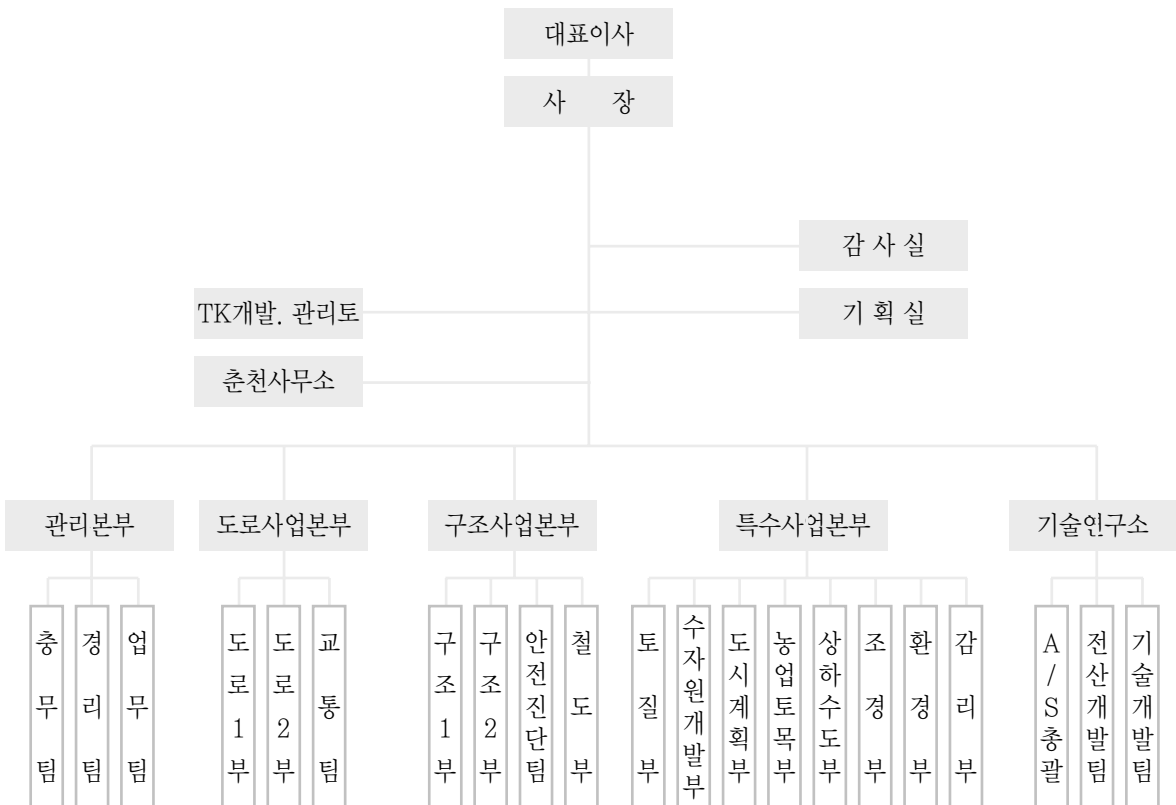
2004 5. 3. 벤처기업확인(연구개발 투자기업)

(중기청 제041835021-1-00014호)

터널설계등을 성공적으로 수행하여 02년 12월 대통령상 수상외 10여차례 수상경력을 가지고 기술력이 탄탄한 기업으로 인정받고 있다.

주요업무 및 조직

진화기술공사에서 수행하는 주요업무는 도로·구조·토질·수자원 개발·도시계획·상하수도·조경·환경등 10여개 분야의 타당성 조사, 기본계획, 기본 및 실시계획, 대안설계, Turn Key 설계등 설계 업무와 교량·터널등 토목구조물의 안전을 검토하는 안전진단 업무 및 감리업무등이며 조직은 위의 업무를 수행하기 위해 아래와 같이 구성되었다.



〈진화기술공사 조직도〉

고객만족 활동

고객만족을 최우선으로 하는 진화기술공사는 보다 나은 최신기술을 부단히 연구 개발하기 위하여 1997년 부설연구소를 설립하였으며 설계의 고도화와 철저한 품질관리 및 업무능력의 향상을 위하여 엔지니어링 업무전반의 전산화와 ISO인증획득등 설계기술의 개발과 인재양성을 위하여 지속적인 노력을 경주하고 있다.

연구개발 활동

진화기술공사는 지속적인 기술연구개발을 수행하여 20여 가지의 실용시안, 특허등을 보유하고 있으며 특히 실용시안. 특허증 실용성이 높은 기술에 대해서는 국내 시공회사와 기술사용에 관한 협약서를 체결하여 실용화를 추진중에 있다.

또한 활발한 기술연구개발로 인해 특허청의 건설기술발전 협의회 회원으로 활동하고 있다.

앞으로의 계획

진화기술공사는 21세기 우리나라의 선진국 진입과 함께 국내 건설업 발전에 이바지하고자 최선의 노력을 경주할 것이며 앞선 기술, 높은 품질, 철저한 고객만족을 통하여 고객과 함께 미래를 열어가는 기업이 되도록 최선을 다하여 노력할 것이다.

▶ 연락처

서울 사무소 : 서울특별시 강남구 역삼동 799-26 진화B/D

TEL. 02)558-1997(代) FAX. 02)558-4371

춘천 사무소 : 강원도 춘천시 후평동 727 후평B/D

TEL. 033)255-1997(代) FAX. 033)255-1993

홈페이지 : //www.jinhwaeng.co.kr