

# 2003년 산업재해 현황

## 1. 총괄

2003년 산업재해자수는 94,924명으로 전년대비 13,013명(15.9%) 증가하였고(사업장수1,006,549개소, 근로자수10,599,345명), 재해율은 0.90%로 전년대비 0.13%p(16.9%) 증가하였다.

사망자수도 2,923명으로 전년대비 318명(12.2%) 증가하여 사망만인율이 2.76으로 전년 대비 0.30p(12.2%) 증가하였다.

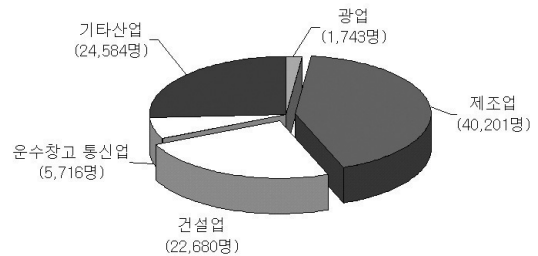
이로인해 2003년도에 산업재해로 입은 경제적 손실추정액은 12조4천억원으로 전년대비 2조3천억원 증가한 것으로 추정하고 있다.

이 추정액은 2003년도 노사분규로 인한 생산차질액 2조4,972억원의 약 5배에 이르는 금액이다.

재해자수는 제조업에서 40,201명, 건설업에서 22,680명이 발생, 전체 재해의 66%를 차지하여 제조업, 건설업에서의 산업재해의 심각성을 나타냈다. 그

러나 전년에 비해 대부분의 업종에서 재해자수, 사망자수, 재해율 및 사망만인율이 증가한 것이 특징이다.

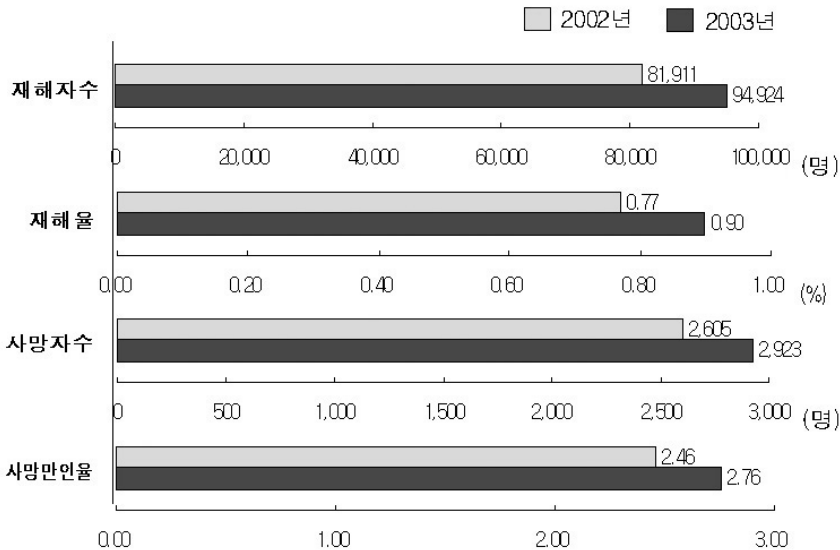
## 2. 업종별



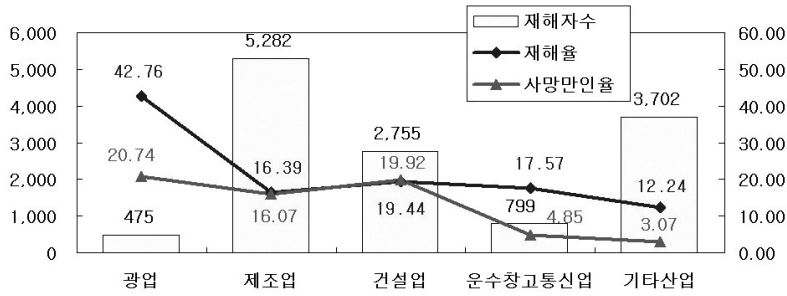
<업종별 재해 분포도>

업종별 재해자수는 제조업(5,282명) 건설업(2,755명)순으로 증가하였고, 재해율은 광업(42.8%), 건설업(19.4%)순으로 증가하였다.

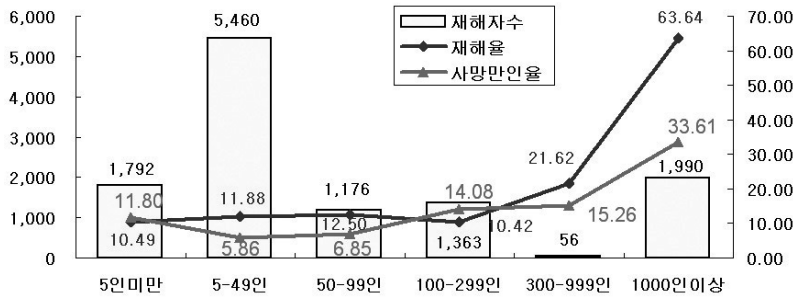
<전년대비 업종별 재해 발생 현황>



<전년대비 산업재해 발생 현황>

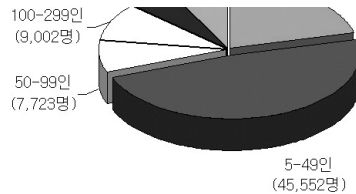


<전년대비 업종별 재해 증가 현황>



<전년대비 규모별 재해 증가 현황>

구분	계	광업	제조업	건설업	운수창고통신업	기타 산업
2003년	94,924	1,743	40,201	22,680	5,716	24,584
2002년	81,911	1,268	34,919	19,925	4,917	20,882
증 감	13,013	475	5,282	2,755	799	3,702



<규모별 재해 분포도>

### 3. 규모별

2003년도 전체 재해자의 69.1%(65,594명) 전체 사망자의 57.1%(1,670명)가 50인 미만 사업장에서 발생하였다. 또한 업무상사고의 72.7%(62,349명)와 업무상질병의 64.5%(5,885명)도 50인 이상 사업장에서 발생하여, 안전관리의 심각성을 나타내고 있다. 전년에 비해 모든 규모에서 재해가 증가하고, 재해자수는 5-49인 사업장에서, 재해율 및 사망만인율은 1,000인 이상 사업장에서 가장 크게 증가하였다.

<규모별 재해자 발생현황>

구분	계	50인 미만	50~299	300~999	1000인 이상
계	94,924	65,594	16,725	5,538	7,067
업무상사고 재해자수	85,794	62,349	14,727	4,183	4,535
업무상질병 재해자수	9,130	3,245	1,998	1,355	2,532

2003년 산업재해 통계표

## 최신 안전정보

구 분	2003	2002	증 감		증감율(%)
○사업장수(개소)		1,006,549	1,002,263	4,286	0.43
○근로자수(명)		10,599,345	10,571,279	28,066	0.27
○재해자수(명)		94,924	81,911	13,013	15.89
• 업무상사고자수		85,794	76,494	9,300	12.16
• 업무상질병자수		9,130	5,417	3,713	68.54
• 사망자수		2,923	2,605	318	12.21
- 업무상사고 사망자수		1,533	1,378	155	11.25
- 업무상질병 사망자수		1,390	1,227	163	13.28
• 요양자수		92,001	79,306	12,695	16.01
- 업무상사고 요양자수		84,261	75,116	9,145	12.17
- 업무상질병 요양자수		7,740	4,190	3,550	84.73
○재해율(%)		0.90	0.77	0.13	16.88
○강도율		2.35	2.13	0.22	10.33
○도수율		3.68	3.19	0.49	15.36
○사망만인율		2.76	2.46	0.30	12.20
○근로손실일수(일)		59,135,167	54,011,503	5,123,664	9.49
○산재보상금(백만원)		2,481,814	2,020,335	461,479	22.84
2업종별 재해인원 ○업종별 재해인원(백만원)		12,409,070	10,101,675	2,307,395	22.84

◀총괄▶

(단위:명,%)

구 분	2003			2002			증 감	
	근로자수	재해자수 (사망자)	재해율 (사망만인율)	근로자수	재해자수 (사망자)	재해율 (사망만인율)	재해자수 (사망자)	재해율 (사망만인율)
총 계	10,599,345	94,924 (2,923)	0.90 (2.76)	10,571,279	81,911 (2,605)	0.77 (2.46)	13,013 (318)	16.88 (12.20)
광 업	16,674	1,743 (460)	10.45 (275.88)	17,331	1,268 (396)	7.32 (228.49)	475 (64)	42.76 (20.74)
제조업	2,839,681	40,201 (739)	1.42 (2.60)	2,857,592	34,919 (641)	1.22 (2.24)	5,282 (98)	16.39 (16.07)
건설업	2,633,341	22,680 (762)	0.86 (2.89)	2,769,470	19,925 (667)	0.72 (2.41)	2,755 (95)	19.44 (19.92)
전기가스 수도업	49,329	139 (14)	0.28 (2.84)	49,250	142 (17)	0.29 (3.45)	-3 (-3)	-3.45 (-17.68)
운수창고 통신업	655,289	5,716 (212)	0.87 (3.24)	660,768	4,917 (204)	0.74 (3.09)	799 (8)	17.57 (4.85)
기타산업	4,405,031	24,445 (736)	0.55 (1.67)	4,216,868	20,740 (680)	0.49 (1.61)	3,705 (56)	12.24 (3.73)

◀업종별 업무상사고·질병 재해현황▶

(단위:명,%)

구분	근로자수	업무상 사고				업무상 질병			
		재해자수		재해율		재해자수		재해율	
		(사망자)	전년대비	(사망만인율)	전년대비	(사망자)	전년대비	(사망만인율)	전년대비
총 계	10,599,345	85,794 (1,533)	9,300 (155)	0.81 (1.45)	12.50 (11.54)	9,130 (1,390)	3,713 (163)	0.09 (1.31)	80.00 (12.93)
광업	16,674	471 (40)	75 (6)	2.82 (23.99)	23.68 (22.27)	1,272 (420)	400 (58)	7.63 (251.89)	51.69 (20.60)
제조업	2,839,681	35,220 (413)	2,720 (50)	1.24 (1.45)	8.77 (14.17)	4,981 (326)	2,562 (48)	0.18 (1.15)	125.00 (18.56)
건설업	2,633,341	22,282 (638)	2,648 (77)	0.85 (2.42)	19.72 (19.21)	398 (124)	107 (18)	0.02 (0.47)	100.00 (23.68)
전기·가스·수도업	49,329	119 (7)	-4 (-3)	0.24 (1.42)	-4.00 (-30.05)	20 (7)	1 (0)	0.04 (1.42)	0.00 (0.00)
운수·창고·통신업	655,289	5,226 (117)	682 (-2)	0.80 (1.79)	15.94 (-0.56)	490 (95)	117 (10)	0.07 (1.45)	16.67 (12.40)
기타산업	4,405,031	22,476 (318)	3,179 (27)	0.51 (0.72)	10.87 (4.35)	1,969 (418)	526 (29)	0.04 (0.95)	33.33 (3.26)

3 규모별 재해현황

◀총괄▶

(단위:명,%)

구분	2003			2002			증감	
	근로자수	재해자수 (사망자수)	재해율 (사망만인율)	근로자수	재해자수 (사망자수)	재해율 (사망만인율)	재해자수 (사망자수)	재해율 (사망만인율)
계	10,599,345	94,924 (2,923)	0.90 (2.76)	10,571,279	81,911 (2,605)	0.77 (2.46)	13,013 (318)	16.88 (12.20)
5인미만	1,265,274	20,042 (503)	1.58 (3.98)	1,271,900	18,250 (453)	1.43 (3.56)	1,792 (50)	10.49 (11.80)
5~49인	4,039,283	45,552 (1,167)	1.13 (2.89)	3,984,242	40,092 (1,086)	1.01 (2.73)	5,460 (81)	11.88 (5.86)
50~99인	1,079,674	7,723 (286)	0.72 (2.65)	1,015,087	6,547 (252)	0.64 (2.48)	1,176 (34)	12.50 (6.85)
100~299인	1,683,899	9,002 (409)	0.53 (2.43)	1,580,655	7,639 (337)	0.48 (2.13)	1,363 (72)	10.42 (14.08)
300~999인	1,219,168	5,538 (350)	0.45 (2.87)	1,178,431	4,306 (294)	0.37 (2.49)	56 (56)	21.62 (15.26)
1000인이상	1,312,047	7,067 (208)	0.54 (1.59)	1,540,964	5,077 (183)	0.33 (1.19)	1,990 (25)	63.64 (33.61)

◀규모별 업무상사고·질병 재해현황▶

(단위:명,%)

구분	근로자수	업무상 사고				업무상 질병			
		재해자수		재해율		재해자수		재해율	
		(사망자)	전년대비	(사망만인율)	전년대비	(사망자)	전년대비	(사망만인율)	전년대비
계	10,599,345	85,794 (1,533)	9,300 (155)	0.81 (1.45)	12.50 (11.54)	9,130 (1,390)	3,713 (163)	0.09 (1.31)	80.00 (12.93)
5인미만	1,265,274	19,166 (322)	1,482 (37)	1.51 (2.54)	8.63 (13.39)	876 (181)	310 (13)	0.07 (1.43)	75.00 (8.33)
5~49인	4,039,283	43,183 (725)	4,688 (51)	1.07 (1.79)	10.31 (5.92)	2,369 (442)	772 (30)	0.06 (1.09)	50.00 (5.83)
50~99인	1,079,674	7,013 (136)	903 (-2)	0.65 (1.26)	8.33 (-7.35)	710 (150)	273 (36)	0.07 (1.39)	75.00 (24.11)
100~299인	1,683,899	7,714 (182)	864 (45)	0.46 (1.08)	6.98 (24.14)	1,288 (227)	499 (27)	0.08 (1.35)	60.00 (6.30)
300~999인	1,219,168	4,183 (99)	645 (10)	0.34 (0.81)	13.33 (6.58)	1,355 (251)	587 (46)	0.11 (2.06)	57.14 (18.39)
1000인이상	1,312,047	4,535 (69)	718 (14)	0.35 (0.53)	40.00 (47.22)	2,532 (139)	1,272 (11)	0.19 (1.06)	137.50 (27.71)

