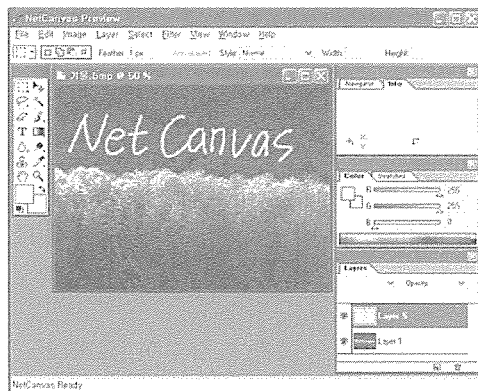


김성현, 김민균 "넷캔버스"

인터넷 시대의 전문 그래픽툴 - 넷캔버스 (NetCanvas)

넷캔버스 프로젝트 (주개발자: 김성현)는 온라인에서 무료로 사용할 수 있는 전문 그래픽 소프트웨어를 개발하여 공개하는 자발적 프로젝트입니다.

국내에 사용자가 많은 포토샵과 유사한 인터페이스를 구현하여 새로 사용법을 배우지 않아도 포토샵을 써본 사람은 쉽게 적응할 수 있도록 배려하였습니다.



넷캔버스는 전문 그래픽 프로그램에서 사용되는 고급 편집 기능들을 대부분 구현하였습니다. 여러 캔버스를 가상적으로 겹쳐 놓고 편집하는 멀티 레이어 기능, 다단계로 편집 작업을 취소하고 되돌릴 수 있는 멀티 Undo/Redo 기능, 선택 영역에만 그려지는 셀렉션 마스크기능 등의 편집 모드 외에도 그리기 기능에도 충실하여 다양한 브러쉬 이펙트가 지원됩니다.

그 외에도 그래픽 프로그램에 온라인 네트워크 기능을 추가하여 웹서버에 그림 그리기, 넷캔버스 사용자끼리 함께 그림 그리기, 온라인 업데이트 및 오류 보고 전송 기능 등이 있습니다.

아직 모든 기능이 완성된 것은 아니지만 유저들과 피드백을 주고 받으며 계속적으로 발전하고 있는 전도 유망한 그래픽 소프트웨어입니다.

NetCanvas

1. 작품명 : NetCanvas

(그래픽 편집 및 드로잉 소프트웨어)

2. 제작자 : 넷캔버스 프로젝트

대표자 : 김성현

개발참여자 : 김성현, 김민균

주소 : (156-761) 서울시 동작구 대방동 대림아파트 107동 1303호

전화 : 011-685-6827

E-mail : sunghun@yahoo.com

3. S/W 요약설명

NetCanvas 는 포토샵에 필적하는 무료의 전문 그래픽툴을 제작하는 것을 목표로 시작되었으며, 그리기에 관련된 포토샵의 핵심 기능들이 구현되었고 네트워크 연동 기능 등을 새롭게 추가하였습니다.

3.1 개발 배경

컴퓨터를 이용한 그림 그리기에 관심이 많았으나 주로 사용되는 그래픽 프로그램이 100만원 가량하는 고가의 외산 소프트웨어들 뿐이어서 그래픽 알고리즘 공부를 겸하여 제작을 결심하였습니다.

디지털 카메라의 보급과 함께 그래픽 관련 소프트웨어의 수요는 늘고

있는데 외산을 대체할만한 고품질 소프트웨어가 없는 현실을 직시하고 취미로 시작하였지만 사명감을 갖고 개발하고 있습니다.

3.2 시스템 개요

NetCanvas는 마우스, 태블릿, 스캐너 등 그래픽 제작에 사용되는 하드웨어를 지원하여 다양한 그래픽 콘텐츠를 만들 수 있도록 해주는 그래픽 편집 및 드로잉 소프트웨어입니다.

레이어나 브러쉬의 개념이 새로운 것은 아니지만 전문 그래픽 프로그램의 기능을 충실히 재현하였고 네트워크라는 특화된 기능을 추가하여 유저의 경험을 다른 유저들과 공유할 수 있도록 하였습니다.

3.3 시스템 특징

- 대중적인 유저 인터페이스 구현
 - 포토샵과 유사한 인터페이스를 구현하여 기존 사용자가 새로운 학습 없이 바로 프로그램을 사용할 수 있도록 하였습니다.
- 전문 그래픽 소프트웨어 기능 구현
 - Multiple Layered Canvas : 그림판을 여러장 겹쳐 그릴 수 있는 기능입니다.
 - Multiple Undo/Redo: 작업의 취소와 되살리기를 여러 단계로 할 수 있습니다.
 - Selection Mask : 선택 영역에만 작업이 가능하도록 제한할 수 있습니다.
 - Rich Brush : 투명도 조절, 안티알리아싱, 강도, 기울기 등 각종 파라미터로 브러쉬 모양을 조절할 수 있으며 태블릿을 지원하여 필압에 의한 다양한 효과를 연출할 수 있습니다.
- 다양한 그래픽 포맷 지원
 - BMP, JPG, PNG, TGA 등 외에도 포토샵 PSD 를 지원하여 포토샵에서 작업하던 파일을 바로 편집할 수도 있습니다.
- 네트워크 기능 지원
 - 온라인 업데이트 프로그램은 넷캔버스를 최신버전으로 유지해 줍니다.
 - 서버와 연동하여 갤러리가 운영되며 자신의 그림을 올려 다른 사용자들의 평가를 받을 수도 있습니다.

- 다른 넷캔버스 사용자와 연동하여 함께 그림을 그릴 수 있습니다.

3.4 프로그램 구성

넷캔버스는 단일 파일의 셋업 프로그램으로 제공되며 설치시 넷캔버스 메인 프로그램과 온라인 업데이터, 언인스톨 프로그램이 설치됩니다. 추후 버전 업그레이드는 온라인 업데이터를 통하여 자동으로 다운로드 및 설치가 가능합니다.

4. 사용 또는 개발언어, TOOL

Client: Microsoft Windows XP, Visual Studio .NET 2003

Server: Linux/Apache/PHP/MySQL

5. 사용시스템

사용OS	Microsoft Windows XP
CPU	펜티엄3 이상
모니터	컬러 모니터 이상
메모리	128MB 이상
HDD	1GB 이상
VGA	16bit 컬러 표현 이상
기타	스캐너 및 타블렛 지원