

알아두면 편리한 컴퓨터 활용팁[Tip]

안 선 영 / 한국광산업진흥회 정보지원팀

1. 프로그램 오류의 원인 찾기

컴퓨터를 사용하다 보면 특히 윈도우 98을 사용하는 사용자중에 뭔지도 모르는 오류로 인해 컴퓨터를 재부팅하거나 Reset 버튼을 눌러본 경험이 없는 분이 없을 겁니다. 오류의 원인이 무엇인지 궁금해지기도 하다. 시스템 오류가 어떤 프로그램으로 인해 생겼는지를 알 수 있는 방법이 있다.

해결방법

- ① [시작 -> 실행]에서 'drwatson'을 입력하고 Enter 키를 치세요.
- ② 작업줄에 " Dr.Watson" 아이콘이 나타남.

※ 시스템이 다운되면 컴퓨터에서는 위와 같은 방법으로 프로그램(Dr.Watson)을 실행 놓고 작업하다 보면 시스템 오류나 알지못할 오류가 있을 때 그 원인이 뭔지를 진단을 해줌.

2. HWP에서 영어로 잘못 쓴 글을 한글로 바꾸기

가끔 아래아 한글에서 가끔 한/영 전환을 하지 않고 글을 입력할 때가 있다. 예를 들어 '한국광산업진흥회' 이라고 한글로 입력해야 되는데 영문모드에서 'gksrnrh kdtks djqwlsgmdghl'이라고 입력이 된다.

이럴 때 흔히 백스페이스 바로 지운 후 다시 한글 모드로 전환한 후 입력을 하게 된다. 하지만 반드시 그럴 필요는 없다.

해결방법

- ① 이럴 때 Alt키를 누른 상태에서 + 키(기능키 아래에 있는) 를 눌러보자. 바로 한글로 바뀌게 된다.

3. 비디오 카드의 올바른 세팅 방법

(1) 화면이 다운되거나 깨질 때

물리적으로 망가지지 않는 이상, VGA카드에서 생기는 문제는 궁합이 맞는 드라이버를 까는 것으로 대부분 해결된다. 잘 돌아가던 것이 갑자기 다운되거나 화면이 깨지는 문제가 좋은 예이다.

드라이버가 깨졌거나 VGA카드와 맞지 않은 것을 쓰면 이런 증상을 보인다.

해결방법

- ① 먼저 드라이버가 담긴 디스켓(제품 박스에 들어 있다)을 A드라이브에 넣는다.
- ② 바탕화면의 빈 곳에 커서를 대고 마우스 오른쪽 버튼을 눌러 '등록정보'를 선택한다.
- ③ '디스플레이 등록정보' 창이 열리면 '설정' 탭 -> '어댑터' 탭 -> '변경' 버튼을 눌러 '드라이버 업데이트 마법사'를 띄운다.
- ④ 마지막으로 '찾아보기' 버튼을 눌러 A드라이브에 있는 파일을 선택하면 된다.

※ 만약 드라이브가 포함된 디스켓을 잃어버렸으면 각 통신사의 자료실에 가서 내려받는다. 새로운 버전이 향상된 것이 올라와 있으면 그것을 쓰도록 한다.

(2) 해상도가 마음대로 조절이 안될 때

비디오 카드의 설정이 제대로 되어있지 않으면 해상도를 800×600화소 이상으로 올릴 수 없을 때가 있다. 드라이버를 깔 뒤 시스템을 부팅시키지 않으면 물론 이렇게 된다. 혹은 VGA카드를 바꾸는 과정에서 실수를 했을 가능성도 있다.쓰던 카드를 뽑기 전에 드라



이버를 표준 PCI VGA모드로 맞춘 뒤, 카드를 바꾸고 새 드라이버를 까는 것이 정상이다. 표준 모드를 정하는 방법은 간단하다.

- ① 바탕화면에 커서를 대고 오른쪽 마우스 버튼을 눌러 '등록정보'를 선택한다.
- ② '디스플레이 등록정보'창이 열리면 '설정' 탭 -> '어댑터' 탭 -> '변경' 버튼을 누른다.
- ③ '드라이버 업데이트 마법사' 창이 나타나면 다음으로 넘어가 '드라이버의 목록을 만든 뒤...'를 체크하고 '다음' 버튼을 누른다.
- ④ 마지막으로 화면 아래에 있는 '모든 하드웨어 표시'를 체크한 뒤 '제조업체' 칸에서 '표준 디스플레이 종류들', 오른쪽 창에서 '표준 PCI VGA' 를 선택하면 된다.

(3) 다른 카드와 충돌이 생길 때

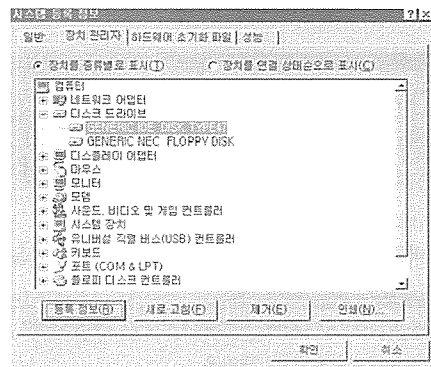
PCI 방식의 VGA카드는 IRQ 9, 10, 11 중 하나를 쓴다. 그것의 기준은 슬롯이다. 따라서 어떤 슬롯에 꽂느냐에 따라 IRQ의 주소가 정해지는 것이다.

VGA카드가 제대로 작동하지 않거나 아예 알아차리지 못하면 슬롯을 바꾸어 설치하는 것도 하나의 해결 방법이다. 다른 부품과 IRQ가 충돌해서 생긴 문제일 수 있기 때문이다.

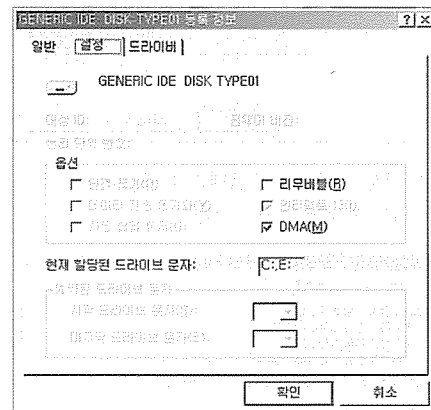
4. 하드 디스크 빠르게 사용하기

현재 컴퓨터 CPU의 속도는 계속적으로 발전하고 있다. 그러나 주변기기 특히 하드디스크의 속도는 예전 XT컴퓨터 사용할때와 별 차이가 없는 것처럼 느껴진다. 그러나 다음과 같이 하면 한결 빠르게 하드디스크를 사용할 있다.

- ① 제어판에서 <시스템>을 항목을 열어서 <장치관리자>에서 디스크드라이브 항목의 등록정보를 실행



- ② 다음 그림과 같이 < DMA > 항목에 체크



- ③ 확인 버튼을 누르고 빠져나오고 재부팅합니다.

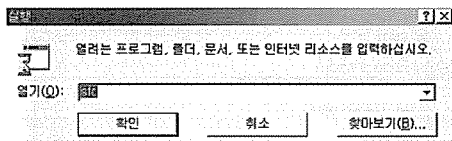
※하드디스크가 Ultra DMA기능을 지원해야 합니다. 보통 요즘 나온 하드디스크는 거의 지원하고 있습니다. 하지만 예전에 구입한 하드디스크라면 DMA기능을 지원하는지 확인하시길 바랍니다.

5. 시스템 파일 복원하기

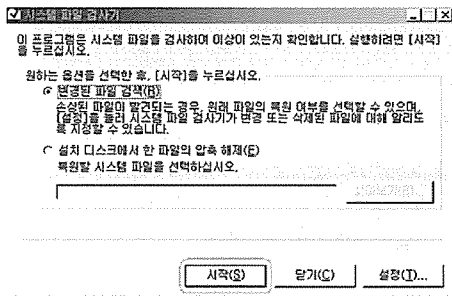
윈도우를 사용하다보면 프로그램을 설치하거나 지우기도 한다. 이러다 보면 시스템 파일이 깨질 경우도 있다. 그러면 윈도우환경이 불안정하여 여러모로 불편하다. 그러나 윈도우에서 제공하는 프로그램을 이용하여 간단히 해결할 수 있다.

해결방법

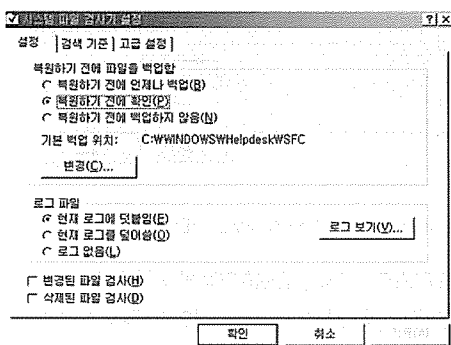
- ① "시작 -> 실행" 창을 띄우고 "sfc"를 입력하고 엔터를 칩



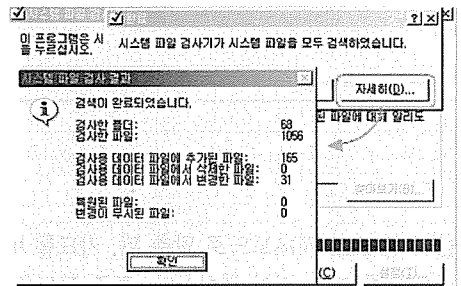
- ② "시작" 버튼을 누르면 검색이 시작됩니다. "설정" 버튼을 눌러서 좀더 자세한 설정을 할 수도 있음.



- ③ 위에서 "설정" 버튼을 눌렀을 때의 화면입니다. 좀더 자세한 설정을 할 수가 있음



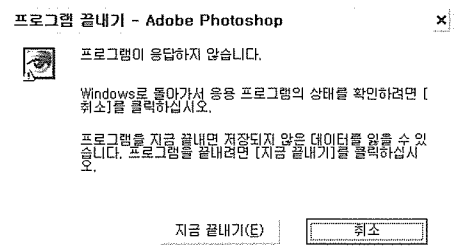
- ④ 검색이 완료되고 "자세히" 버튼을 누르면 좀더 자세한 검색 결과를 볼 수가 있음.



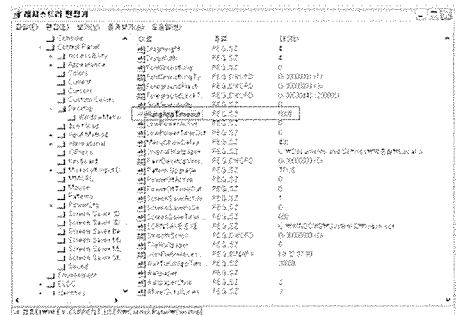
6. 응용프로그램 응답 대기시간 줄이기

여러가지 프로그램을 동시에 실행시키거나 그래픽 프로그램같은 덩치큰 프로그램을 실행시키다보면 가끔 아래와 같은 메시지를 본적이 있을겁니다.

이 응답하지 않는 메시지가 뜨기까지의 반응시간을 줄일 수 있습니다.



- ① 시작 -> 실행 -> regedit를 입력해서 레지스트리 편집창을 실행
- ② 다음 경로를 찾아감. 'HKEY_CURRENT_USER\Control Panel\Desktop'



- ③ 다시 "그림판" 프로그램으로 가서 키보드의 "Ctrl+V키"를 눌러서 방금 캡처한 이미지를 붙여 넣음.



7. 캡처 프로그램이 없어도 스크린 캡처하기

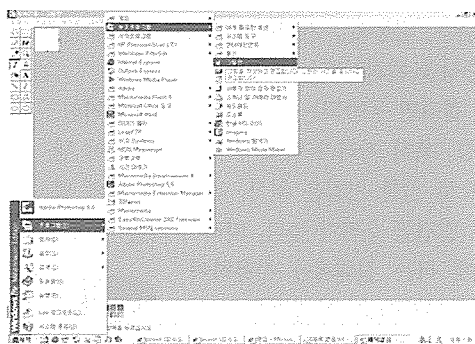
새로운 운영체제를 설치하거나 자신의 윈도우 스킨을 예쁜걸 찾아서 설치했을때 등 자신의 데스크탑환경을 스크린샷으로 보여주거나 지금 이 활용팁처럼 화면을 캡처해서 그림파일로 저장해야 하는 경우가 있다. 이럴때 사용하는 프로그램이 바로 캡처 유틸이다.

하지만 대부분 사용 프로그램이어서 사용계약이 많아 다소 불편하다. 만약 자신이 윈도우에서 기본적으로 제공되는 '그림판'이나 Adobe사의 '포토샵'과 같은 그래픽 편집 프로그램의 사용법을 알고 있다면 간단하게 키보드의 Print Screen키를 누르는 것에 의해 간단히 캡처가 가능하다.

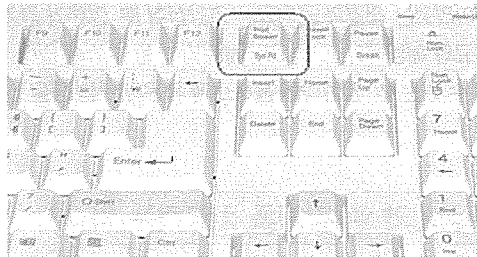
아래의 예는 그림판을 기준으로 작성한것이며 다른 이미지편집 프로그램에서도 방법은 동일하다.

해결방법

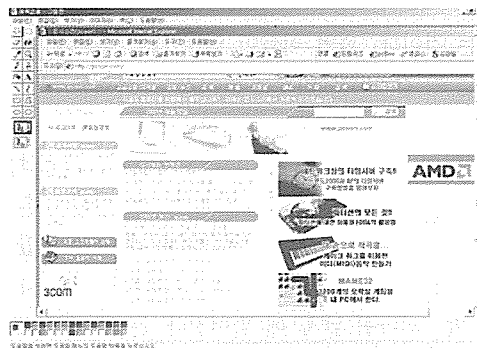
- ① 시작 버튼-> 프로그램-> 보조 프로그램-> 그림판을 선택



- ② 프로그램이 실행되면 자신이 캡처하고자 하는 윈도우 창을 열어 놓고 키보드의 Print Screen키를 눌러줌.



- ③ 다시 "그림판" 프로그램으로 가서 키보드의 "Ctrl+V키"를 눌러서 방금 캡처한 이미지를 붙여넣음.



※ 이렇게 해서 간단히 화면캡처를 했습니다. 이제 그림판의 이미지 편집기능을 사용해서 자신이 원하는 특정부분을 잘라내서 저장하거나 캡처한 이미지위에 글씨를 쓰는 등의 작업을 할 수 있습니다. 그림판의 기능은 매우 단순한 편이므로 누구나 어렵지 않게 할 수 있습니다.

이러한 Print Screen키를 이용한 캡처는 불필요한 캡처프로그램을 설치하고 사용법을 익히지 않아도 되는 장점이 있지만 그만큼 다양한 기능(예를 들어 마우스 포인트를 포함한 캡처 등)은 가지지 못합니다. 하지만 일반적인 사용자가 가끔씩 활용하기에는 정말 간편한 캡처방법입니다. 참고로 Alt+Print Screen키를 함께 누르면 현재 활성화 된 윈도우만 캡처합니다.