

# 주거용 화장실 유지관리

글 | 이창국  
 (사)한국화장실협회 회원사  
 화장실유지관리 전문기업  
 크린코리아 대표이사

## 화장실과 병원균 화장실은 세균의 유통 중심지

화장실은 적당한 온도와 습기, 양분은 물론이고 사람들의 잦은 왕래 때문에 세균들에게는 유통과 교통의 중심지로 교차감염 (Cross-Contamination)이 가장 많이 일어나는 곳이다.

현재까지 조사된 바에 따르면 지질성 바이러스, 장티푸스 콜레라균인 생장성 박테리아 아구창과 질염을 일으키는 균상종 (버섯균), 감기에 걸리게 하는 작은 바이러스들과 가장 저항성이 강한 결핵균에 이르기까지 5대 범주에 속하는 18종의 박테리아 바이러스가 서식, 번식하고 있는 것으로 알려졌다.

박테리아와 바이러스들이 감염시키는 질병 - 감기, 독감, 유행성 결막염(눈병), 이질 (설사병), 식중독, 장티푸스, 콜레라, 임질, 뇌막염, 폐렴, 컷병, 질염, 발진, 홍역, 허피스, 말라리아, 결핵 특히 여성들의 질염(膣炎) 등이 화장실을 통해 감염되기 쉬운 질병들이다.

1995년 아리조나 (Arizona)대 미생물과에서 실시한 조사에 따르면 아무리 깨끗하게 보이는 화장실이라 하더라도 세균 감염의 관점에서는 그렇지 않다.

좌변기 시트는 물론 바닥과 싱크대, 하수구, 배수관, 수도꼭지, 손잡이에 이르기까지 세균에 감염된 것으로 나타났다. 화장실과 주방의 청결과 위생관리는 가족의 건강을 지키는 데 있어 가장 중요한 부분이다.

### 〈 청소 작업 준비물 〉

- 수세미(철수세미 제외), 변기솔, 바닥솔, 스폰지, 헝겊, 전용세정제

### 〈 청소 작업순서 〉

- ① 비 품 정 리 : 비품, 부착물 등을 용기에 담아 정리용품 및 비품도 반드시 청결하게 세척한다
- ② 전 원 / 스위치 봉합 : 테이프로 봉합 - 누전예방
- ③ 천 장, 조 명 : 오염물질을 제거후 세척 및 조명기구 분해 청소
- ④ 창문, 환풍기 : 분해하여 세척한다 (전기 주의)
- ⑤ 벽 면 : 오염물질 제거 후 세척
- ⑥ 수 납 장 : 나무재질의 경우 전용세제와 헝겊을 사용하며, 가급적 물을 이용하지 않는다.
- ⑦ 거 울 : 거울 전용세제를 이용한다.
- ⑧ 세면대 (욕조)
  - 폼업 배관트랩 : 폼업과 트랩을 분해후 이물질 제거와 배관내 유기물 청소 및 살균 소독
  - 오버플로우 : 세정제 분사후 면봉, 요지, 나무 젓가락 등을 이용하여 작업한다.
  - 실 리 콘 : 곰팡이 발생부분 - 전용세정제를 이용하여 작업한다.

(단, 제거불능시 화장지에 실리콘전용 곰팡이 방지제나 락스 등을 묻혀 3시간 이상 보존 후 제거하거나 새롭게 교체한다.) 지나친 염산, 강산성 세제 사용은 배관 부식 및 수질오염을 유발합니다.

- 수 전: 후미진 부분은 면봉을 이용하고 작업 후 공택을 낸다.

⑨ 대변기

- 물 탱 크: 뚜껑 Open 후 탱크내부에 침전된 오염물질(오나) 청소 (년 1~2회)
- 림 부: 내부 구성 및 후미진 곳의 뇨석 제거와 속안까지 청소한다. (손 거울을 이용하여 확인한다)
- 변기시트: 살균소독제를 이용 세척한다. (반드시 물기를 제거한다 - 건조)
- 수전, 문고리: 살균소독제를 이용 세척한다.

⑩ 바 닥 면: 전문세정제를 이용하여 청소하고 메지부분은 솔 등을 이용한다.

⑪ 배 수 구: 배관내부에 부착된 유기물질을 크리닝한다.

⑫ 실 내 화: 바닥면까지 깨끗이 크리닝한다.

⑬ 세 수 대 야: 세수대야 및 기타 용기의 내,외부 바닥면까지 크리닝한다.

⑭ 소 독: 대변기, 세면대, 배수구 등의 후미진 곳을 소독한다.

⑮ 탈취제 분무: 악취제거를 위해 배수구 등에 탈취제를 분무한다.

⑯ 비 품 정 리: 비품, 부착물 등을 정 위치에 정리한다.

**Tip**  
 세제 사용방법: 용도와 희석 비율에 따라 적당한 사용량 만큼 물과 희석하여 사용하거나 스프레이 형 세정제 사용 (남은 세제는 뚜껑을 닫아 보관 후 재사용한다.)

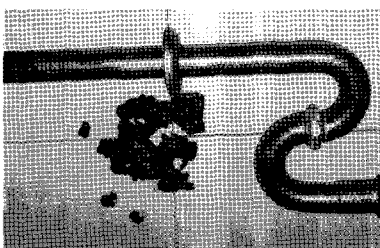
2. 걸레, 수세미 관리  
 - 통풍이 원활한 용기에 담아 보관다 등에 보관
3. 화장실내에서 금연  
 - 니코틴이 벽면, 천장 부착
4. 대변기 물탱크 청소 실시 (년 1~2회)
5. 비데의 분사기 등 수시 청소
6. 샤워나 청소 후 바닥 및 벽면의 물기제거 및 건조
7. 용변 후 반드시 손을 씻는다.
8. 유아, 노약자를 위하여 미끄럼 방지제를 바른다.
9. 헤어 Super 사용과 방향제 액 분사로 바닥이 미끄러워짐에 따라 주 1회 바닥을 크리닝한다.
10. 배관전용 위생 배관트랩을 사용한다.  
 - 머리키락, 이물질 등의 막힘과 유기물질 발생 예방으로 청소관리가 용이하고 위생적이다. (특허 제품)

< 청소작업 주기 >

구 분	대 상	대 상	비 고
		주3회 주2회 주1회 월1회 년4회 년2회 년1회	
일	천장청소		◎ ◎
	상 부		◎ ◎
벽면	하 부		◎
	세면대주변	◎	
상	세면대, 거울	◎	
	바 닥 면	◎	
청	대 변 기	◎	물탱크년1~2회
	욕 조	◎	사용시 바로 청소
소	배 수 관	◎	
	소 독	◎ ◎	하절기 주1회
	탈 취 제	◎	
전문 청소	전면 토탈 크리닝	배관내부 유기물 분해, 뇨석제거, 스텝 소독, 전면크리닝	년1~2회

< 화장실의 위생과 안전관리 요령 >

1. 배관내부 유기물 청소 (배관크리닝)  
 - 트랩관, 배수구 내 유기물 분해청소로 동수 원활 및 악취 예방 (년 1~6회)



- ◀ 트랩 배관 내부에 부착된 유기물질
- ◀ 크리닝 후 제거된 유기물질
- ▲ 개선된 크린트랩 (발명 특허품)