

石材人

광고문의

확실한 선택! 탁월한 효과!
(사)한국석재협회로 연락주시시오
TEL : 02-2168-4080

화강석경제적 전문업체
(조각석, 교량석, 방음벽, 용접용, 조각용, 석재가공 등)
(주) 장 등 석 재
2003년 11월 14일 설립
본사: 서울특별시 강남구 테헤란로 15길 15, 11층 (02-2168-4080) / 11층 (02-2168-4081) / 11층 (02-2168-4082) / 11층 (02-2168-4083) / 11층 (02-2168-4084) / 11층 (02-2168-4085) / 11층 (02-2168-4086) / 11층 (02-2168-4087) / 11층 (02-2168-4088) / 11층 (02-2168-4089) / 11층 (02-2168-4090)
팩스: (02)2168-9473 http://www.kstca.or.kr

서울 재건축 연한 차등 적용

5층 이상 아파트 최고 40년, 연립주택 30년으로 제도 강화

7월부터 서울 시내 재건축이 까다로워졌다. 2003년 7월 1일부터 '도시 및 주거환경 정비법령 시행규칙'이 시행됨에 따라 재건축 허용 최저연수, 재건축 안전진단 등 재건축 관련 제도가 강화되었다. 지금까지 20년이 지나면 재건축할 수 있었던 5층 이상의 아파트 재건축 연한은 20~40년, 연립주택은 20~30년으로 범이 바뀌었다. 또한 재건축 대상이 투기지역일 경우는 100가구 이상, 투기지역 외는 300가구 이상일 때에는 서울시가 직접 정밀안전진단 실시 여부를 결정할 수 있게 되며, 이같은 내용을 9월부터 전면 시행하기로 하였다.



재건축 허용연한 차등 적용은 90년을 기준으로 한다. 90년 이후에 준공된 아파트는 40년이 지나야 재건축을 할 수 있고, 79년 12월 31일 이전에 지어진 아파트는 '20년 이상'을 적용하기로 하였으며, 80년 1월 1일~89년 12월 31일 사이에 지어진 아파트는 1년이 지난 때마다 대상 연한을 2년씩 늘려 80년은 22년, 81년은 24년 등의 방식으로 차등 적용하기로 하였다. 4층 이하의 연립주택은 90년 이

한 뒤 평가 받아 진단을 받도록 하고, 시장은 필요한 경우 예비평가 등 직접 시행하고 안전진단 실시 시기를 직접 지정할 수 있게 되었다. 이로써 재건축 대상인 노후 불량주택의 개념을 법으로 상향 규정하고, 지금까지 노후·불량주택에 대한 해당 구청장의 자의적인 판단에 의해 추진해온 재건축 사업 관행에 제동을 걸 수 있게 되었다. 그러나 지난 6월, 서울과 수도권 지자체들이 '도시 및 주거환경 정비법' 시행을 앞두고 재건축아파트의 사업승인과 조합설립인가 등을 무더기로 내준 것으로 나타났다. 특히 몇몇 아파트는 6월 한달새 안전진단을 통과한 것은 물론이고 조합설립인가도 받은 것으로 드러났다. 심지어 지은지 겨우 14년 밖에 되지 않은 아파트도 안전진단을 통과하여 총 37개 곳이 6월 한달새 안전진단을 비롯하여 조합설립인가와 사업시행인가를 받았고, 이 중 6개 곳이 6월 30일에 사업계획승인을 받은 것으로 나타났다.

건교부, 영종도 주민에 인천공항 고속도로 통행료 감면

건설교통부는 영종도 및 인근도 서지역의 주민에 대하여 8월 1일부터 인천국제공항 고속도로 통행료를 평균 48.4% 감면하여 시행한다고 밝혔다. 이에 따라 영종도 및 인근지역 주민은 8월부터 승용차 기준으로 신공항영양소(서울) 통과시 통행료를 현재의 6,400원에서 3,300원으로, 북인천영양소(인천) 통과시 3,100원에서 1,600원으로 감면받게 된다. 인천국제공항고속도로가 사회적 접자본시설에 대한 민간투자법에 따라 민간자본을 유치하여 건설·운영중인 사업인 만큼 지역주민에 대한 통행료 감면은 수익자부담원칙과 정부의 재정여건을 감안할 때 어려움이 있으나, 영종도지역의 경우 현실적으로 다른 대체교통시설이 없는 특수성을 감안하여 적절한 대체교통 수단이 확보될 때까지 시행하게 된다고 건설교통부는 밝혔다. 이번 조치로 약 18,000여명에 이르는 영종지역주민이 혜택을 받을 것으로 예상된다.

국유림 훼손 방지 사고우려

중부지방산림관리청 부여 국유림관리소에서 산림 훼손 허가를 받아 토석을 채취하던 현장에서 훼손 허가가 만료 되었으나 복구하지 않고 장기간 방치하여 토사 유출 등 장애물 피해가 우려되고 있다. 부여 국유림관리소는 보령시 웅천읍 관다산 산방산지의 국유림 임야를 한 사업주에게 토석 채취를 위한 산림훼손 허가를 해주었다. 그는 허가를 받아 토석채취 작업을 한 후 기간이 완료 되었으나 더이상 연장허가를 받지 못한 채 기간이 종료되었다. 결국 그 사업주는 산림훼손 복구작업을 하지 않은 채 수년동안 그대로 방치하고 있어 미관을 해치고 있다는 지적이다. 또한 원천 토석채취 작업을 하던 현장에서 토사가

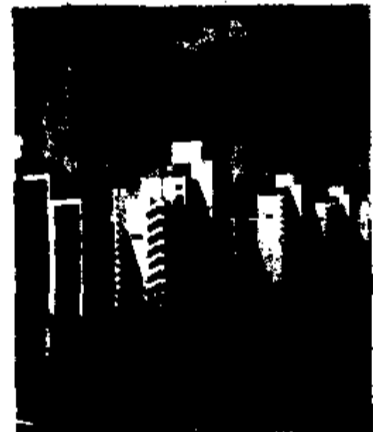
하반기

신분임제도, 무엇이 문제인가	2면
신분임제도, 투기지역 언제 언제	3면
통소기업 '인내'로 모면할 수	4면
ESG가 기업의 가치를	5면
연립주택 30년 제한	6면
올산 통폐합시절 20년 초과기	9면
특강생, 사재기금 통폐합으로 주택	10면
임대주택 - 세입자제	11면

6·7면
통국 임대 및 임대주택, 투기자본 위해 규제 방안

하반기 아파트값 '안정세'

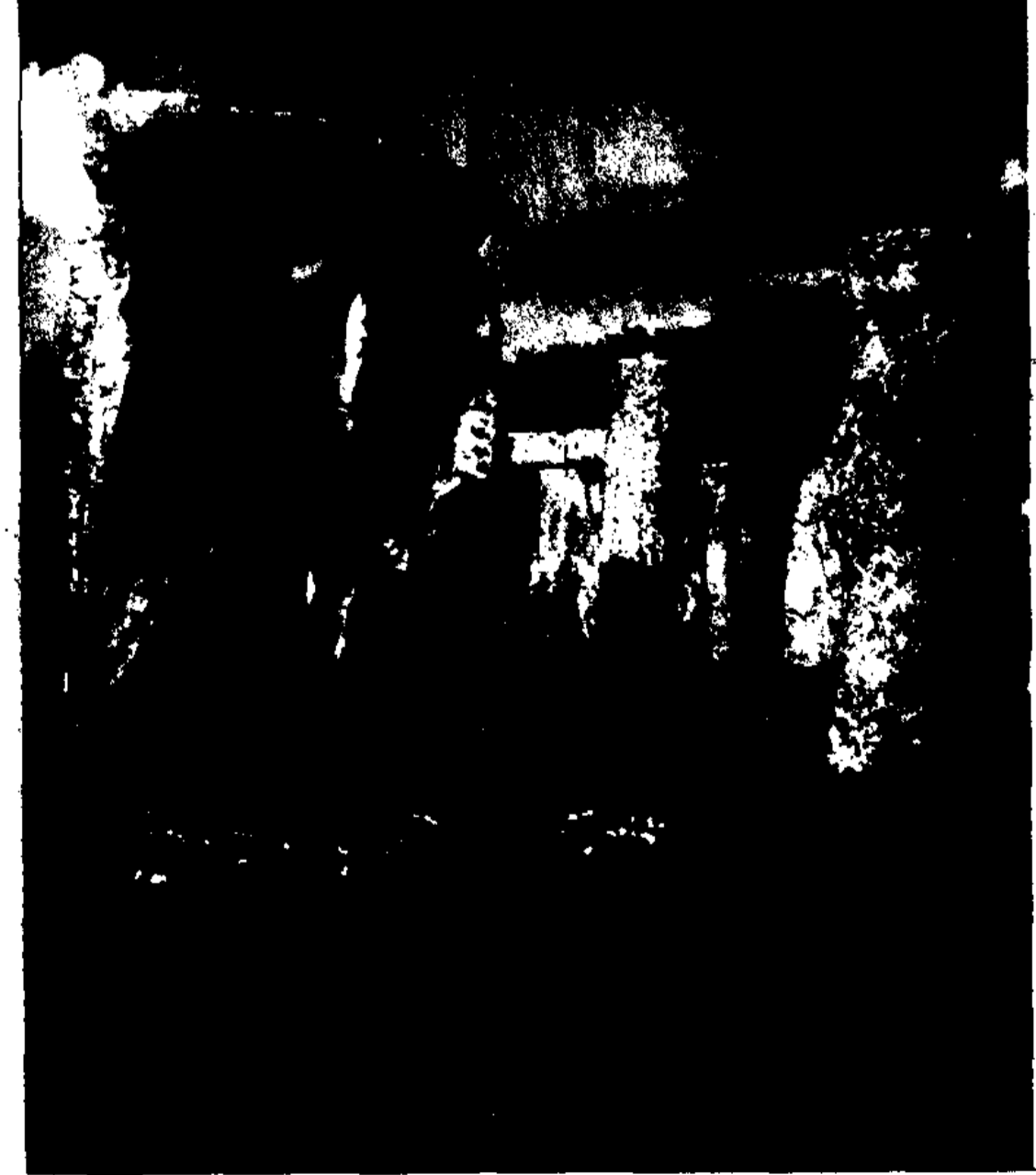
7월 1일부터 '도시 및 주거환경정비법' 시행



올 하반기 주택 매매가와 전세금이 모두 하락세를 보일 것으로 전망됐다. 국토연구원 이 내놓은 '2003년 하반기 부동산시장 전망' 보고서에서 "주택 투자수익률이 감소하고 경제성장률이 급격히 떨어지는데다 부동산경기 순환 상황과 정부의 5·23주택안정 대책의 효과 등을 고려할 때 부동산시장은 당분간 하향 안정세를 보일 것"이라고 예상했다. 게다가 지난 2년간 급등에 따른 거품우려와 수요를 초과하는 중부

한 입주물량, 그리고 강력한 정책 변수 등을 감안하면 자금줄을 빼고 있는 상승요인이 많지 않음 때문에 한동안 안정세를 나타내 것으로 전망했다. 국토연구원은 또 서울을 경제성장률이 2~3%에 머물고 경기대 출이 5% 정도로 줄고 △금리가 현재 수준을 유지한다고 가정할 때 하반기에 매매가는 0.8% 전세금은 2.5%가 각각 떨어질 것으로 추정했다. 특히, 아파트는 매매가와 전세금이 각각 0.9%와 3.7% 하락

할 것으로 전망했다. 반면 땅값은 가격변동이 거의 없는 보합세를 유지할 것으로 내다봤다. 손경환(梁煥) 국토연구원 연구위원은 "경제성장률이 낮아지면서 가계의 소득이 줄어든 데다 2002년에 급증한 주택공급을 감안 할 때 전세금의 하락폭은 상대적으로 클 것으로 분석했다"며 "전세금 하락세가 오래 지속되면 주택가격과 하락 압력으로 작용할 가능성이 높다"고 분석했다. 그는 "하지만 금리가 현재보다 더 인하되거나 시장유동성을 흡수하는 대책이 효과적으로 추진되지 않으면 부동산가격이 언제든 다시 급등할 수 있다"고 경고했다.



광주MBC 국제장묘문화박람회

INT'L FUNERAL CULTURE EXHIBITION

전시외계요

- 전시명: 2003광주 MBC 국제장묘문화박람회 (INFUNEK-Gwangju2003)
- 전시주최: 선진 장묘 문화의 대중화와 위상고취
- 전시기간: 2003년 8월 23(토) - 9월 1(일) / 5일간
- 개장시간: 오전 10:00 - 오후 19:00 (토, 일요일 포함)
- 장소: 광주영주중학교내 병상경기장 앞 주차장
- 전시규모: 3,200㎡ (약 1,000명), 약 150부스
- 주최: 광주MBC문화방송, 위젯스(WIZEX INC)
- 후원(예정): 환경부, 광주광역시, 전라남도, 광안진흥공사, 광주KBS, KBC광주방송, 전남일보, 무용일보, 호남일보, 광주일보, 광주매일
- (사)한국장묘문화학회, 한국민원위원회, 한국시대신문, 한국장묘문화신문
- 후원: 의산신문, 의산신문사
- 홈페이지: www.kimbob.jp / www.wizex.com

전시내용 품목

- 남골묘, 남골탑, 남골당, 가족봉안당, 남골서비스, 공영묘지
- 묘비, 묘석, 솟대석, 망부석 등 묘역관련 석재 제품 및 관련공구
- 종합장례서비스시스템, 장의업체, 장례식장
- 관, 수의, 상복, 영정사진, 조화(꽃장식), 제기, 기타 상제관련제품
- 냉동·장 보관·운송 관련기계, 영정장 관련기계, 화장로, 화장요양시설 등
- 관련연구기관, 학회 및 단체, 전문지, 컨설팅, 제사 / 장묘 인터넷 사이트 개설업체 등