

GLOBAL CENTER

글로벌지원센터

파트너 소개

Deloitte & Touche

딜로이트투쉬는 전세계 140개국에 사무소 및 10만여명의 전문가를 확보하고 있는 세계적인 회계 및 경영컨설팅 회사다.

특히 한국 딜로이트투쉬는 기업금융, 기업구조조정 및 부동산 업무 등을 수행하고 있는 딜로이트투쉬 기업금융, 회계 및 세무를 전문으로 하는 하나회계법인과 전략경영 및 프로세스 구축컨설팅에 특화되어 있는 딜로이트투쉬 매니지먼트솔루션으로 구성되어 기업에 약 450여명의 전문가들이 종합적인 서비스 (Total Solution)를 제공하고 있다.

딜로이트투쉬는 전세계 140개국에 사무소 및 10만여명의 전문가를 확보하고 있는 세계적인 회계 및 경영컨설팅 회사다.

한국 딜로이트투쉬는 벤처기업협회 글로벌 지원센터의 해외 투자유치 및 M&A, M&A 교육 및 경영컨설팅 부분 공식 파트너로서 벤처기업들의 M&A와 외자유치 등을 포함하는 기업금융 자문서비스와 회계 및 세무 자문서비스, 그리고 경영진단, 경영전략 수립 및 해외제휴업체 알선 등의 경영자문 서비스 등을 회원벤처기업에 제공하게된다.

■ 주요 실적

- 대우자동차 M&A
- 한신공영 M&A
- 대우중공업기업 분할 및 구조조정
- 새한 재무구조조정
- 한국자산관리공사와 예금보험공사의 부실채권 관리 및 매각

GLOBAL CENTER NEWS

‘호주CeBIT전시회’ 구매계약 성과 발표

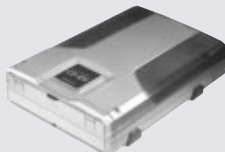
지난 5월 개최된 ‘호주CeBIT전시회’에 참가한 국내 IT기업들의 현지 구매계약 성과가 집계됐다.

특히 이번엔 발표된 성과는 전시회 기간 중 체결된 계약에 국한되어 있어 현재 진행되고 있는 구매계약 협상이 성사될 경우 성공사례는 더욱 증가할 것으로 예상되고 있다.

서두인칩(대표이사 유영욱)은 외장형 저장장치, Hard Box 등의 상담품목으로 총 상담금액 55만불 중 현지에서만 16만 5000불을, 새로텍(대표이사 박상인)이 외장형 저장장치를 상담품목으로 총 상담금액 35만불 중 현지에서만 5만불의 계약을 체결하는 성과를 올렸다.

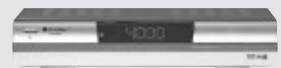
서두인칩은 1997년 설립된 ASIC 개발 및 반도체 디자인 전문업체로서 ASIC 및 CDMA 모뎀 디자인 기술, IMT-2000 CDMA 모뎀 칩, WLL CDMA 모뎀 칩, 위성통신망에 사용되는 RF 모듈 및 모뎀 등 통신 반도체 개발에서 우수한 기술을 보유하고 있다.

설립초기 KT, Dacom, SK Telecom 등과 IMT-2000 Modem 칩



〈새로텍 Flex-CD : FCD523〉

의 공동개발을 시작으로 21C 차세대 첨단 디지털미디어 기술의 선두 기업으로서 성장하기위해 노력하고 있다.



〈서두인칩 SDR-6800H〉

새로텍은 1993년 설립 이래 지금까지 외장형 저장장치 개발/생산 전문업체로 꾸준히 성장한 업체로 Hard BOX, Flex-CD, Pocket Hard Disk Drive 등 외장형 인터페이스 기술로 ISO 9001 인증서를 획득했다.

새로텍은 우수한 기술력과 제품력을 기반으로 세계시장에서 인정받는 제품을 개발하기위해 노력하고 있다.

‘호주CeBIT 전시회’ 구매계약 성과

기업명	서두인칩	새로텍
상담품목	외장형 저장장치, Hard Box등	외장형 저장장치
총 상담금액	55만불	35만불
현지계약체결금액	16만 5000불	5만불