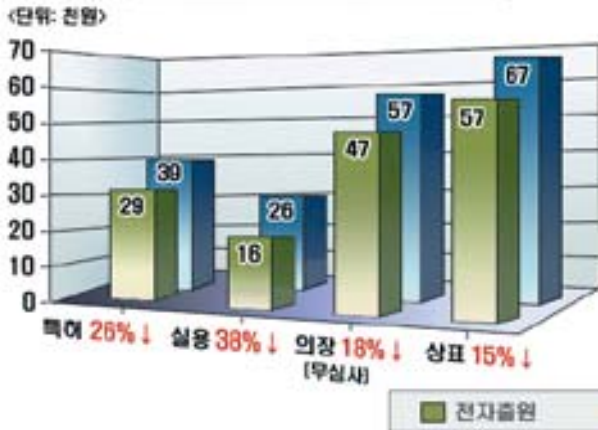


특허청 전자출원 지원실 안내

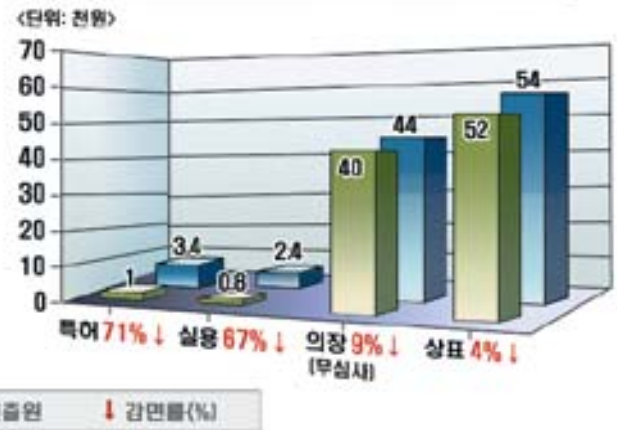
전자출원의 장점

- 서면출원에 비해 수수료가 훨씬 저렴합니다.

▼ 기본료 : 10,000원/건 감면



▼ 가산료 : 1,500~4,000원/면(건류) 감면



- 출원과 동시에 출원번호를 즉시 발급 받을 수 있습니다.

전자출원 지원실 이용시 이점

- 전자출원 안내 및 보조를 받을 수 있습니다.
- 전자출원에 필요한 전산장비를 무료로 이용할 수 있습니다.
- 전자출원 관련 책자를 무료로 받을 수 있습니다.

전자출원 지원실 이용 절차

- 민원실 접수창구에서 출원인코드 부여신청과 전자문서 이용신고를 한후, 전자출원지원실에서 전자출원 소프트웨어를 이용하여 전자출원서를 작성합니다.



- ▶ 특허와 실용신안의 경우 출원할 내용을 미리 파일로 만들어 오시면 편리합니다.

전자출원 지원실 위치

- 서울 : 특허청 서울사무소 민원실 내 (02-556-1522)
- 대전 : 특허청 종합민원실 내 (042-481-5215)

※ 특허청 특허고객콜센터 : 1544-8080