

!



너를 위한 음악편지, 나만의 벨소리

'1124', '2%

가

'292513',

'YK038', 'opt002'



1996

96 가 가 200 1000 가 99 2002



600, 3000 , 011,

016, 019, 082, 700,

00700

가



가 시외전화 082

가

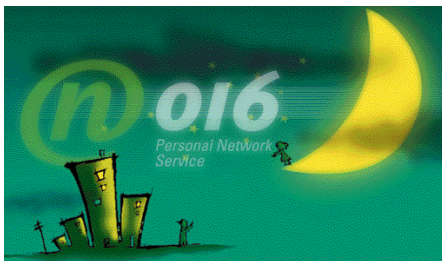
가

'8257' (

), '8272' (), '5782' (),

'7704' (), '0909' ()

'2030', '2080', ' 61'



가



가

10

10

2

가

704

47.7%

336

가



(www.kipris.or.kr)

DB

가

가

2000
가 2,600 (가 50%, 29% , 2001
59.4%)
2000 42%
15% ~ 25% 가 2500 28% 14%
가 276 가 , 가 79 ,
129 , 58
' 98
2000 가 1,586 6
(45%) 가 (: 10 - 2002 - 746071)
13 (: 10 - 2001 - 81242)
78%, 22% (: 10 - 2001 - 87991)
20
40 1999 6 , 2000
34 2000 가 가 가 , ,
가 가 가 가
가 가 가 가
가 45%(766) 가 가 가 가

* : 4 :042-481-5777

인터넷광고 관련 특허출원 현황

구분	1998년	1999년	2000년	2001년	2002년	계
게임광고		31	186	47	12	276
복권광고		1	9	8	4	22
채널광고		2	23	6	3	36
이메일 광고기술		5	77	46	1	129
홈페이지 광고	1	47	581	98	39	766
캐릭터 광고		3	38	38		79
기타		12	239	101	28	380
계	1	101	1,153	346	87	1,688

특허출원현황은 국제특허부서 1778210을 기준으로 함.

(2001.12.31) 19 가
 가
 () ()
 가가
 22 1 28
 () ()
 , 10% , 40% 50% 가 ()
 가 (13)
 1 9
 「 () * : :042-481-5175

충남대의 특허기술이전 전담조직 및 기술이전 현황

(단위:건/원)

법인명	국유등록	기술이전	기술이전료
(재)충남대학교 신학교육연구재단	22	1	2,916,000

국유 특허 등록건수

(단위:건)

구분	특허	실용신안	의장	해외특허	계
국가기관	483(98)	132(23)	86(26)	19(6)	720(153)
대학	98(26)	21(7)	2(-)	1(1)	122(34)
계	581(124)	153(30)	88(26)	20(7)	842(187)

* ()은 2002년도 등록건수임

국유특허권 실시현황

(단위:건/백만원)

구분	'95 이전	'96	'97	'98	'99	'00	'01	'02	소계
실시건수	10	5	5	18	24	36	62(49)	55(28)	215(77)
실시료	45	1,224	5	88	92	67	198(115)	189(90)	1,909(205)

* ()은 출원중인 실시건수 및 실시료임.