

# 실천하는 품질 경영, 21C Leading Company

## 삼성물산 건설부문(주)

**삼** 성물산 건설부문은 2003년 새해를 맞이하여 국내 건설업계 선도 기업으로서 품질·안전·공사·원가·기술·외주 등 건설 사업 전 부문에 있어 가장 앞선 프로세스와 시스템을 갖추고 기업 문화 혁신을 바탕으로 국가 기간 산업인 발전 부문, 특히 '원전 기술'을 핵심 상품으로 선정하여 설계·ENG 등 단계별 EPC 확보 추진 전략을 시행하고 있다.

전문 기술 인력 확보와 양성을 위해 장기적으로 기술 교육에 대한 투자를 집중하여 개인의 능력을 향상시켜 기업 문화 혁신을 바탕으로 한 창의적이고 도전적인 임직원들이 성장을 이끄는, 글로벌 경쟁력을 갖춘 최고의 건설 회사로 성장, 국내 건설업계에서는 물론 세계적 경쟁력을 갖춘 기업으로 성장하기 위해 풍부한 시공 경험을 바탕으로 Engineering, CM 등 Soft 분야에 역량을 집중하고 있다.

### 실천하는 품질 경영, 21C Leading Company

삼성은 선진 품질 경영 기법을 적극적으로 도입하여 실천하는 품질 경영을 생활화함으로써 단 한번의 시공으로 고객의 요구 품질을 확보하고, 재시공 및 하자 발생 최소화로 경쟁력 있는 품질 활동을 추구하며, 고객에게 안전하고 신뢰성 높은 제품을 공급하는 데 최선을 다하고 있다.

특히 원전 건설 분야에 대하여는 시공 기술뿐 아니라 EC 기업으로의 전환을 위한 사업 기획, 설계 관리, Financing 능력 등 Soft 분야로 업무 영역을 확대하고 기술·ENG 역량을 확보하여 중장기적으로 원전 기술 확보와 엔지니어링 역량을 집중적으로 육성해 나가 고객에게 최적의 품질을 제공할 계획이다.

또한 삼성은 원전 건설을 위해 부문별 전문 기술 인력을 양성하고 전

문가를 장기적으로 확보하는 등 전사적 품질 경영 체제를 구축하여 국내 최고의 품질을 확보하여 원전 건설의 안전성과 신뢰성을 구축해 나가고 있다.

### 실천하는 안전 문화의 기반 구축

모든 근원은 사람이라는 가치 아래 사람을 중시하는 고유의 기업 문화를 토대로 인명의 귀중함을 인식하여 현장의 일일 안전 시공 사이클 및 현장 자율 안전 관리 시스템을 구축하여 매일 안전 의식을 고취하고, 정기적이고 실질적인 교육과 실천하는 사전 재해 예방 활동을 통한 무재해 달성을 목표로 새해에도 변함없이 귀중한 재산과 인명을 보호하고 활기차고 보람찬 원전 건설 현장을 실현해 나갈 것이다.

- ▲ 실천하는 안전 문화 정착 ▲ 현장 자율 안전 정착 ▲ 협력 업체 안전 관리 지도, 지원 강화 ▲ 사전 재해 예방 활동 강화 등 안전 사고

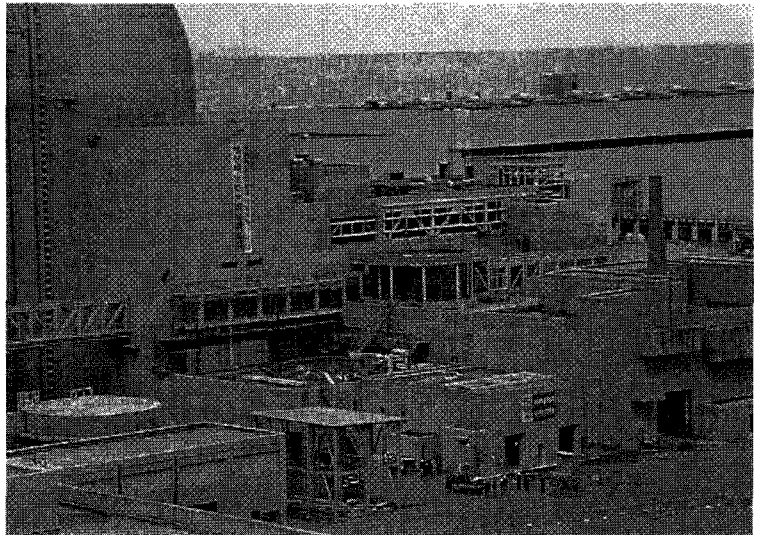
예방에 심혈을 기울이고, 국내 안전 관리 부문 선두 주자로서 자만하지 않고 세계 시장에서 경쟁력 있는 시스템 구축을 위해 최선의 노력을 하고 있다.

**종합적인 원전 시공관리 기반구축**

삼성은 1990년부터 국내 원전 건설에 참여하기 위해 우수한 전문 기술 인력을 확보하여 ASME · KEPIC · NR 인증서 등을 취득하였으며 품질 · 안전의 중요성을 최우선으로 하는 최고 경영자의 경영 철학을 바탕으로 철저한 준비를 통하여, 울진 원전 5 · 6호기 건설 사업에 신규 업체로 참여하여, 완벽한 공정 관리 및 철저한 품질 · 안전 확보를 통하여 발주처로부터 신규 참여 업체로서의 시공 기술 능력을 인정받았다.

지난 5년간의 완벽하고 치밀한 기술력을 동원한 시공 준비 과정을 통하여 울진 원전 5 · 6호기 건설 사업에 참여하였고, 이 공사에 우수한 기술 인력과 국내외 대형 프로젝트에서 얻은 시공 경험을 바탕으로 선진 공사 관리 기법을 적용하여 공기 단축 등 최상의 원전 시공 능력을 입증한 바 있다.

최고의 품질 확보로 원전 시공의 안전성과 신뢰성을 동시에 확보하였고 경제적인 원전 건설 기술 개발을 위해 최선의 노력을 다하고 있



삼성물산 건설 부문은 건설 업계 최초로 6시그마를 채택하여 가장 효율적인 프로세스와 시스템의 혁신을 제시하고 실천 결의를 함으로써 명실상부한 지식 경영 체제를 구축하여 실현하는 데 역점을 두고 있다.

다.

삼성은 울진 원전 5 · 6호기 건설 사업 참여를 통한 기술 자립 업무를 체계적으로 수행하여 종합적인 시공 관리를 구축하였고, 원자력발전소 건설 사업을 7대 핵심 상품 중 하나로 선정하여 성공적인 원자력 발전소 건설을 위한 시공뿐만 아니라 향후 건설될 신규 원전 공사에 대비하고 있다.

우수한 원자력 기술 인력과 전문가 양성 및 기술 조직 체제 정립의 일환으로 기술 인력 CDP 제도를 시행하여 전문 기술자를 육성하고 있으며, ENG · CM 등의 능력을 확보하기 위하여 기술개발위원회, 기술연구소 및 본부 기술팀을 Matrix 체제로 연결하여 기술 조직을 구축하고 있다.

**맺음말**

고객/주주/종업원의 만족과 품질 관리를 최우선으로 하는 삼성건설은 주력 사업 구조를 핵심 상품 위

주로 재편하고 고기술, Soft 역량의 확보를 통하여 사업 구조를 고도화하고, 프로세스와 시스템의 혁신을 통해 사업 경쟁력을 선진 수준으로 강화하여, 초우량 경영을 더한층 가속화할 것이다.

삼성물산 건설 부문은 건설 업계 최초로 6시그마를 채택하여 가장 효율적인 프로세스와 시스템의 혁신을 제시하고 실천 결의를 함으로써 명실상부한 지식 경영 체제를 구축하여 실현하는 데 역점을 두고 있다.

원전 건설 분야에 대하여는 사업 관리 능력을 바탕으로 각종 품질 요건과 시방서를 준수하고 표준을 제정하여 기본에 충실하면서 새로운 기술 및 공법 개발을 추진하고 있으며, 공사 착수 전에 모든 관계자들이 PCM (Pre-Construction Meeting)을 실시하는 등 사전에 각종 위험 위해 요소를 배제하고 신기술 및 공법을 적용해 나가는 공사 수행 방법을 정착화해 나갈 것이다.

