



'03년중 쇠고기부분육 등급표시 및 경매 현황

부분육상장도매시장(공판장) : ('02년) 2개소 → ('03년) 4개소
 부분육등급표시식육가공장 : ('02년) 14개소 → ('03년) 22개소
 부분육상장두수 : ('02년) 2,756두 → ('03년) 5,285두

등급기술부 운영팀 차장대우 최 규 진

1. 도매시장별 상장·경매실적

'02년 협신식품에서 국내 최초로 쇠고기 부분육 상장상태제가 시행된 이후 4개 도매시장에서 부분육 상장이 이루어지고 있으며, 상장용 부분육을 생산하는 식육가공장은 11개소에서 22개소를 늘어나는 등 시행초기보다 사업규모가 확대되고 있는 추세에 있다. 또한 상장물량에서 '02년에는 57,869박스(2,757두)가 상장되었으나 금년 11월까지 110,980박스(35,285두)가 상장되어 92%가 늘어난

53,111박스(2,528두)가 증가하게 되었다. 도매시장별로는 협신식품이 전체의 65.4%인 72,619박스, 농협서울이 19.2%인 21,343박스, 삼성식품이 11.2%인 12,481박스, 후발업체인 대양식품은 4.2%인 4,527박스가 상장되었다. 일평균 상장두수는 '02년 11두에서 금년은 18두로 7두가 증가하였다. 낙찰물량은 '02년 45,304박스(2,158두)가 낙찰되었으나, 금년은 65,305박스(3,111두)가 낙찰되어 20,001박스가 증가되었으나 낙찰율은 78.2%에서 58.8%로 감소하였다

표1) 도매시장별 상장·경매실적

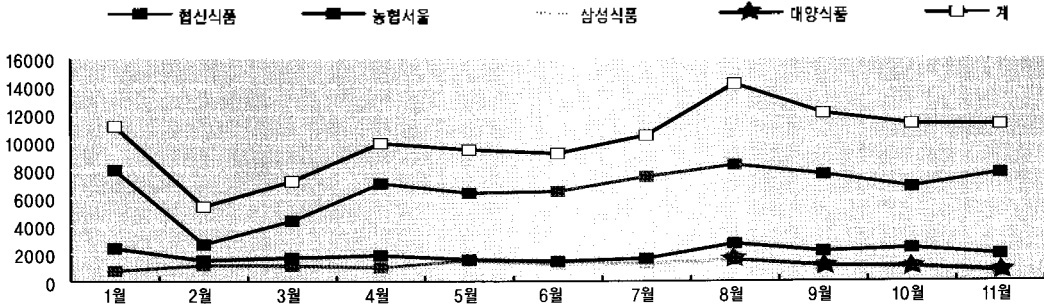
(단위: 박스)

구분	'02년(2~12월)		'03년(1~11월)		증 감	
	상장(A)	낙찰(B)	상장(C)	낙찰(D)	C-A	D-B
협신식품	45,597	38,678	72,619	46,642	27,022	7,964
농협서울	12,272	6,626	21,343	10,903	9,071	4,277
삼성식품	-	-	12,481	5,556	12,481	5,556
대양식품	-	-	4,527	2,204	4,527	2,204
계	57,869	45,304	110,980	65,305	53,111	20,001

(표2) 월별 상장·경매실적

구분	협신식품		농협서울		삼성식품		대양식품		누계	
	상장	낙찰	상장	낙찰	상장	낙찰	상장	낙찰	상장	낙찰
'02년	45,597	38,678	12,272	6,626	-	-	-	-	57,869	45,304
'03년1월	7,958	6,516	2,373	1,563	777	429	-	-	11,108	8,508
2월	2,666	1,691	1,518	673	1,176	349	-	-	5,360	2,713
3월	4,325	2,645	1,693	902	1,132	533	-	-	7,150	4,080
4월	6,993	3,602	1,871	928	1,006	470	-	-	9,870	5,000
5월	6,316	3,001	1,573	768	1,510	618	-	-	9,399	4,387
6월	6,426	4,149	1,446	714	1,254	583	-	-	9,126	5,446
7월	7,474	4,835	1,653	798	1,299	679	-	-	10,426	6,262
8월	8,315	4,810	2,718	1,406	1,531	719	1,543	818	14,107	7,753
9월	7,644	5,231	2,165	966	1,084	470	1,119	454	12,012	7,121
10월	6,761	4,997	2,396	1,152	1,019	394	1,058	463	11,234	7,006
11월	7,741	5,165	1,947	1,033	693	362	807	469	11,188	7,029
'03년 누계	72,619	46,642	21,353	10,903	12,481	5,556	4,527	2,204	110,980	65,305

(그림1) 도매시장별 상장 물량 추이



2. 종별 부분육 상장 · 경매동향

종별에 따른 상장비율을 살펴보면 한우가 74%인 반면 육우가 26%로 나타났다. 이는 '02년의 한우 81%, 육우 19%이었던 것과 비교하여 볼 때 한우는 7%감소하였고 육우는 7%증가하였다.

시행초기 부분육 가공업체에서는 낙찰율이 높은 한우 부분육을 상장하는 비율이 높았으나 산자소값이 강세인 금년에는 한우 부분육이 다소 줄어들고 반면, 젓소를 거세한 2등급이상의 육우고기기의 상장물량이 늘어난 것으로 분석된다.

(표3)도매시장별 상장경매실적

(단위:박스,%)

구분	상장(A)		낙찰(B)		비율		
	한우	육우	한우	육우	한우	육우	
협신식품	'02년	38,209	7,388	33,073	5,605	86%	16
	'03년	56,915	15,704	36,721	9,921	78	22
농협서울	'02년	9,615	2,857	5,360	1,266	56	48
	'03년	12,838	7,915	8,531	4,232	62	38
삼성식품	'03년	8,996	3,485	4,103	1,453	72	28
대양식품	'03년	3,089	1,238	1,426	519	73	27
계	'02년	47,824	10,045	38,433	6,871	81	19
	'03년	81,838	28,342	50,781	16,125	74	26

※ '03년은 1월~11월까지의 통계자료임

3. 등급별 · 부위별 실적분석

소 한마리는 15개 부위로 가공 · 포장되어 상장되고 있으며 금년도 한우 부분육의 평균 낙찰율은 59.6%로 전년보다는 감소한 것으로 나타났다. 부위별로는 제비추리 등을 포함한 특수부위가 68.9%, 안심 68.2%, 앞다리 64.5%의 순으로 낙찰율이 높았으나, 목심 45.8%, 꼬리 49.7%, 우둔 51.1%로 비교적 낙찰율을 낮게 나타났다. 또한

성별로는 지세가 63.4%, 숫소가 60.1%인 반면 암소가 52.1%로 가장 낮은 낙찰율을 보이고 있다. 등급별 상장경매실적을 살펴보면, 한우의 경우 1+등급은 14,303박스가 상장되어 65.9%인 9,423박스가 낙찰되었고 2등급은 23,350박스가 상장되어 54.7%인 12,780박스가 낙찰되었다. 육우의 경우에는 2등급이 23,258박스가 상장되어 58.5%인 13,601박스가 낙찰되었다

(표4) 등급별 상장 · 경매실적

(단위: 박스, %)

구분	한우			육우		
	상장	낙찰	낙찰율	상장	낙찰	낙찰율
1+등급	14,303	9,423	65.9	1,511	588	51.1
1등급	15,443	9,461	61.3	4,179	2,117	50.7
2등급	23,350	12,780	54.7	23,258	13,601	58.5
3등급	28,540	16,969	59.5	756	366	48.4
계	81,636	48,633	59.6	29,334	16,672	56.8



(표5) 종별·성별 낙차비율

(단위 : %)

구분	한우				육우			
	전체	암	수	거세	전체	암	수	거세
안심	68.2	63.7	63.1	76.9	61.1	83.3	75.0	60.9
등심	56.5	61.7	42.2	70.4	52.7	75.0	37.5	52.3
채끝	65.7	58.3	59.4	77.6	57.7	66.7	50.0	57.7
목심	45.8	42.3	45.7	48.1	60.5	83.3	50.0	60.3
앞다리	64.5	72.7	57.4	68.1	51.6	50.0	100.0	51.7
우둔	51.1	43.4	53.1	53.2	46.9	50.0	25.0	47.1
설도	52.0	56.3	48.1	54.0	51.9	83.3	62.5	51.5
양지	66.0	65.9	66.4	65.6	57.6	25.0	50.0	58.0
사태	58.3	50.7	58.0	63.1	52.9	50.0	75.0	53.2
갈비	64.8	45.2	76.3	62.7	69.4	41.7	50.0	69.9
특수부위	68.9	78.6	57.7	76.6	68.8	83.3	50.0	68.6
우족	63.3	48.1	72.4	61.3	50.5	16.7	25.0	50.9
사골	61.5	36.3	73.2	62.6	67.3	33.3	100.0	67.6
꼬리	49.7	28.8	55.4	55.0	54.3	33.3	25.0	54.8
잡뼈	57.0	38.2	63.2	60.8	45.4	-	50.0	45.9
평균	59.6	52.1	60.1	63.4	56.8	49.2	56.0	56.9

4. 경락가격 비교분석

금년에 상장·정매된 한우 부분육의 평균경락가격은 kg당 22,385원이었고, 이중 암소 25,772원, 거세 24,617원, 수소 18,924원으로 암소의 경락가격이 가장 높은 것으로 나타났고 육우 부분육의 kg당 평균경락가격은 13,205원이었으며, 암소 16,915원, 거세 13,173원, 수소 12,298원으로 나타났다. 한우 부분육의 등급별 경락가격을 살펴보면 1등급은 kg당 26,687원

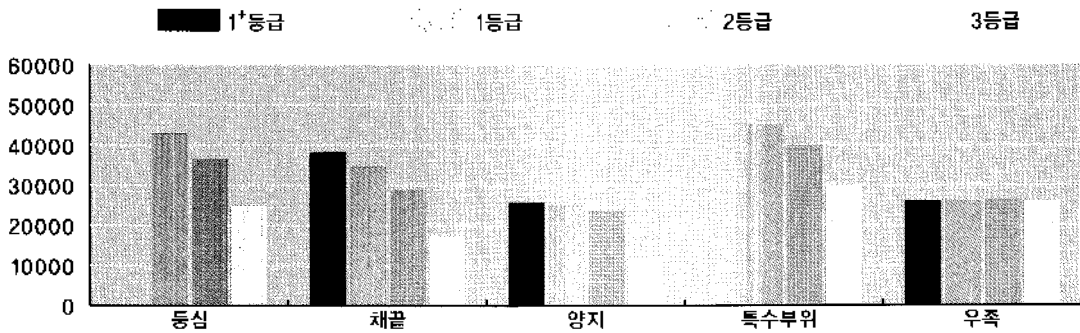
1등급 25,121원, 2등급 23,005원, 3등급 18,002원으로 등급별 경락가격이 뚜렷이 나타나고 있음을 보여주고 있다. 주요 부위별 경락가격은 제비추리 등을 포함한 특수부위가 39,635원, 등심 37,239원으로 높은 가격을 유지하였으나 잡뼈는 8,010원, 갈비 12,750원으로 낮은 가격에 거래되고 있었다. 한우고기의 월별 경락가격은 5월이 24,044원으로 가장 높았으나, 추석성수기를 지난 10월에는 21,265원으로 가장 낮은 가격을 보이고 있다

(표6) 종별·성별 경락가격

(단위 : 원)

구분	한우				육우			
	전체	암	수	거세	전체	암	수	거세
안심	26,565	30,179	22,236	28,980	17,979	20,842	20,223	17,925
등심	37,239	42,607	27,553	41,417	25,214	29,079	21,267	25,147
채끝	28,467	34,796	20,276	33,052	17,657	22,813	13,950	17,604
목심	18,420	21,587	15,006	20,586	8,916	9,182	8,150	8,915
앞다리	21,501	24,345	17,693	23,486	14,004	14,623	12,553	14,005
우둔	18,563	21,860	15,438	20,634	8,970	9,025	6,800	8,979
설도	18,775	21,843	15,287	20,540	9,080	9,316	8,055	9,076
양지	22,510	24,902	19,848	24,267	16,311	14,911	16,817	16,314
사태	19,283	21,897	16,285	21,273	9,418	9,129	9,303	9,425
갈비	12,750	11,846	13,147	12,560	5,384	4,884	5,015	5,391
특수부위	39,635	44,425	32,824	42,867	31,899	33,737	29,110	31,892
우족	25,955	25,084	25,907	26,418	11,498	10,200	14,800	11,506
사골	25,412	24,428	25,168	26,083	11,243	11,790	11,141	11,251
꼬리	17,201	17,059	16,551	18,018	8,228	7,170	7,200	8,237
잡뼈	8,010	7,506	7,823	8,427	5,260	-	6,863	5,257
평균	22,385	25,772	18,924	24,617	13,205	16,195	12,298	13,173

(그림2) 주요 부위별·등급별 가격추이



(표7) 월별 등급별 경락가격

구분	황우					육우				
	1*등급	1등급	2등급	3등급	평균	1*등급	1등급	2등급	3등급	평균
1월	23,931	22,932	21,750	19,883	22,417	17,554	15,837	12,912	11,067	12,991
2월	24,487	24,181	22,117	17,546	23,017	17,781	16,070	12,750	-	13,459
3월	26,399	24,684	23,075	18,352	23,491	19,651	17,096	13,675	10,365	13,535
4월	28,221	25,483	23,266	17,111	23,266	17,291	15,722	13,159	-	13,633
5월	30,153	28,260	24,979	17,501	24,044	18,987	15,758	13,410	5,550	13,988
6월	28,653	25,329	23,480	16,784	21,961	16,284	17,539	12,517	-	13,498
7월	28,402	26,119	23,301	17,822	21,930	20,746	16,035	13,198	-	14,111
8월	27,891	26,631	24,675	18,911	23,337	16,245	13,691	12,912	10,964	13,112
9월	26,761	25,148	23,143	17,921	21,936	16,307	14,125	12,142	-	12,618
10월	25,924	24,439	21,546	18,001	21,265	15,797	13,609	12,201	-	12,501
11월	26,767	25,119	22,666	18,149	21,172	17,933	13,676	12,596	-	12,957
평균	26,687	25,121	23,005	18,002	22,385	17,610	14,974	12,803	10,816	13,205

(그림3) 월별·등급별 가격추이

