



'03년 상반기 축산물등급판정결과 분석

등급기술부 운영팀장 김철중

요약

- 등급판정 현황
 - 소는 전년동기대비 4.8% 감소하였고, 등급판정대상 전 두수를 판정
 - 돼지도체는 전년동기대비 5.1%가 증가하였고, 등급판정대상 전 두수를 판정
- 고급육 출하
 - 한우 (1등급이상) : ('02.상반기) 33.8% → ('03.상반기) 32.7%
 - 돼지 (A·B등급) : ('02.상반기) 68.5% → ('03.상반기) 69.1%
 - ※ 한우 거세우의 1등급이상 출현비율 : ('03.상반기) 51.2%
- 한우 성별 출하
 - 암 소 : ('02.상반기) 48.8% → ('03.상반기) 44.6% (4.2%포인트 감소)
 - 거세우 : ('02.상반기) 32.5% → ('03.상반기) 27.5% (5.0%포인트 감소)



1. 등급판정두수

2003년 상반기중 소도체 등급판정두수는 291,499두로 전년동기대비 14,845두(4.8%) 감소하였고, 등급판정대상 전 두수를 판정하였다. 이중 한우가 63.5%, 젖소36.2%, 기타 0.3%이었고, 한우 암소 및 거세우의 출현율은 전년동기대비 각각 4.2%포인트, 1.4%포인트씩 감소하였으며, 수소는 5.6%포인트 증가하였다. 거세율은 27.5%로 전년동기대비 5.0%포인트가 감소하였다.

□ 한우 성별 출현율

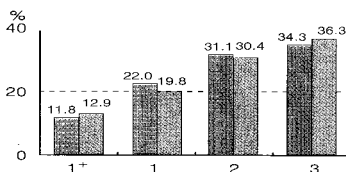
(단위 : %)

구분	'99.	'00.	'01.	'02.	2002년			2003년			증감 (B-A)
					상반기 (A)	1/4	2/4	상반기 (B)	1/4	2/4	
입수	58.1	56.9	52.8	48.3	48.8	49.0	48.6	44.6	46.0	42.8	Δ4.2
거세	4.4	4.1	9.7	19.8	6.6	14.9	18.7	15.2	15.7	14.6	Δ1.4
거세율	10.5	9.5	20.6	38.2	32.5	29.1	36.3	27.5	29.1	25.5	Δ5.0

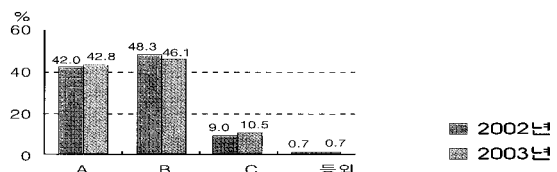
2. 등급별 내역

최고기 육질 1등급이상 출현율은 21.5%, 육량 A등급 출현율은 31.6%가 출현하여 전년동기보다 육질 1등급이상은 2.8%포인트, 육량 A등급은 1.1%포인트 감소하였다. 이중 한우의 육질 1등급이상 출현율은 32.7%, 육량 A등급은 42.8%가 출현하여 전년동기보다 육질 1등급이상은 1.1%포인트 감소한 반면, 육량 A등급은 0.8%포인트 증가하였다.

□ 한우도체 육질등급별 출현율



□ 한우도체 육량등급별 출현율



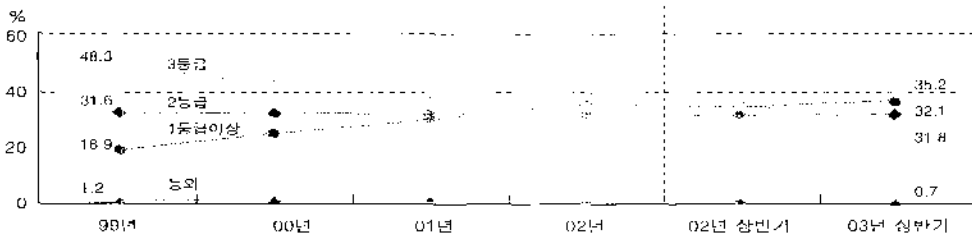
□ 소 종별 등급별 내역

(단위 : %, 두)

구분	두 수	육			육 량			등 외		
		1	2	3	A	B	C			
한우	암	82,467	21.3	31.8	35.5	10.2	12.7	68.5	17.6	1.2
	수	74,363	0.3	2.7	21.4	75.3	79.9	18.9	1.0	0.2
	거세	28,139	21.6	29.6	39.0	9.7	33.0	52.4	14.5	0.1
	소계	184,969	12.9	19.8	30.4	36.3	42.8	46.1	10.5	0.6
젖소	암	52,046	0.3	1.3	8.0	35.0	0.9	32.4	11.3	55.4
	수	34,055	0.0	0.1	2.1	97.4	30.8	67.6	1.2	0.4
	거세	19,477	1.5	4.9	31.2	62.2	8.9	84.8	6.1	0.2
	소계	105,578	0.4	1.6	10.4	60.1	12.0	53.4	7.0	27.5
전체	암	134,879	3.1	20.0	24.9	19.9	8.1	54.6	15.2	22.1
	수	108,856	0.2	1.9	15.3	82.3	64.4	34.2	1.1	0.3
	거세	47,764	13.3	19.5	35.8	31.2	23.1	65.6	11.1	0.2
	소계	291,499	8.4	13.1	23.1	45.0	31.6	48.8	9.2	10.4

□ 한우 육질등급별 내역

(단위 : %)



구분	'99	'00	'01	'02	2003년		2003년		2003년	
					상반기	하반기	상반기	하반기	상반기	하반기
1(1)	18.9	24.8	29.9	35.2	33.8	32.5	35.2	32.7	32.9	32.4
2	31.6	31.9	31.3	31.4	31.2	30.3	31.8	30.4	30.7	30.0
3	48.3	42.4	38.0	32.7	34.3	36.2	32.1	36.3	35.8	38.9
등외	1.2	0.9	0.8	0.7	0.7	0.7	0.7	0.7	0.6	0.7

3. 한우지육 경락가격

농협 서울축산물공판장의 한우도체 kg당 평균 경락가격은 14,074원으로 전년동기대비 1,316원이 상승하였고, B등급 기준 1등급 2,888원, 1등급 2,858원, 2등급 2,387원, 3등급 42원 각각 상승하였으며, 등외는 1,790원이 하락하였다.

□ 한우 등급별 평균 경락가격 비교(농협서울공판장)

(단위 : 원/kg)

구분	'98	'99	'00	'01	'02	2003년 상반기	2003년 상반기(B)	증감 (B-A)	
B1	8,505	10,294	12,169	13,805	14,808	14,469	15,094	17,357	2,888
B1	8,139	9,852	11,210	13,049	14,057	13,646	14,443	16,504	2,858
B2	7,520	9,030	10,138	12,087	13,040	12,429	13,596	14,816	2,387
B3	6,250	8,085	8,619	10,737	11,953	11,335	12,656	11,377	42
등외	4,729	6,046	5,268	7,028	5,438	5,903	4,929	4,113	△1,790
평균	7,016	8,910	9,642	11,770	13,347	12,758	13,930	14,074	1,316



한우 도체중은 339.5kg, 등지방두께 9.1mm, 등심단면적 79.4cm², 근내지방도 No 3.0인 것으로 나타났다. 이는 전년보다 도체중 8.9kg, 등지방두께 0.1mm, 등심단면적 1.5cm²가 각각 증가하여 꾸준히 대형화되는 추세를 보이고 있으나, 수소의 출하비율이 높아지면서 근내지방도는 약간 낮아지는 것으로 나타났다.

□ 한우 등급별 평균 경락가격 비교(농협서울공판장)

(단위 : 원/kg)

년 도	성별	도 체 중	등지방두께	등심단면적	근내지방도
'03.상반기	암	312.3kg	11.2mm	74.1cm ²	4.1
	수	359.9	6.1	84.6	1.4
	거세	364.7	10.7	81.4	3.8
	평균	339.5	9.1	79.4	3.0
2002	암	304.3kg	10.7mm	73.3cm ²	4.0
	수	350.5	5.7	82.8	1.3
	거세	362.0	10.3	80.7	3.6
	평균	330.6	9.0	77.9	3.1
승 김(평균)		8.9	0.1	1.5	△0.1



1. 등급판정두수

2003년 상반기중 돼지도체 등급판정두수는 7,427,580두로 전년동기보다 359,931두(5.1%) 증가하였으며, 이는 총 도축두수의 99%가 판정된 것이다. 성별비율은 암돼지 49.7%, 수돼지 2.4%, 거세 47.9%(가세울 95.2%)로 전년동기내비 암돼지는 0.8%포인트 증가한 반면 거세 및 수돼지는 각각 0.4%포인트(거세율 0.7%포인트 증가)씩 감소하였다. 도체 생산유형별로는 탕박이 5,798,170두(78.1%), 박피가 1,629,410두(21.9%)였고, 탕박 돼지의 도체중은 83.5kg 였으며, 등지방두께는 21.3mm인 것으로 나타났다.

□ 돼지도체 항목별 특성

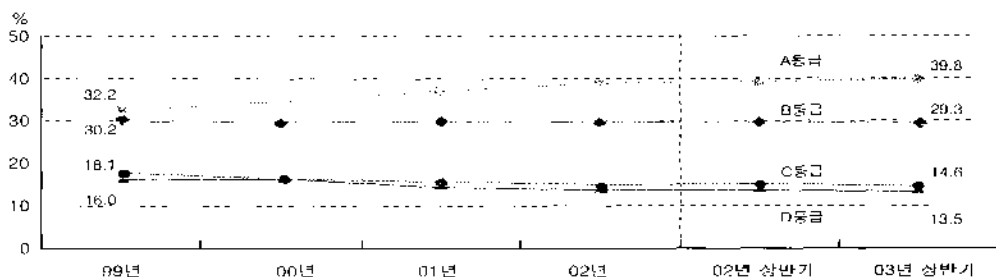
구 분	도 체 중 (kg)				등 지방 두께 (mm)			
	암	수	거세	계	암	수	거세	계
박 피	84.8	87.4	75.9	81.5	15.2	9.9	18.3	16.3
탕 박	83.8	83.7	83.3	83.5	19.4	16.0	23.4	21.3

2. 등급별 내역

전년동기대비 A등급 출현율은 39.8%로 0.9%포인트 증가, B등급은 29.3%로 0.3% 포인트 감소하였으나, A·B등급이상의 출현율은 매년 꾸준히 상승하는 것으로 나타났다.

□ 돼지도체 등급별출현율 추이

(단위 : %)



구분	'99	'00	'01	'02	2002년			2003년		
					1/4	2/4	3/4	상반기	1/4	2/4
A	32.2	34.5	37.2	38.8	38.9	39.4	38.4	39.8	39.9	39.8
B	30.2	29.5	30.1	29.7	29.6	29.5	29.6	29.3	28.8	29.8
C	18.7	16.7	15.8	15.1	15.1	14.9	15.3	14.6	14.6	14.6
D	16.0	16.5	14.2	13.8	13.8	13.5	14.1	13.5	14.0	12.9
E	3.4	2.8	2.7	2.6	2.6	2.7	2.6	2.8	2.7	2.9

3. 돼지고육 경락가격

농협 서울축산물공판장의 돼지도체(암돼지) kg당 평균 경락가격은 2,258원으로 전년동기보다 542원이 하락하였고, A등급 457원, B등급 496원, C등급 513원, D등급 601원이 각각 하락하였다.

□ 돼지도체(암돼지) 등급별 평균경락가격(농협서울공판장)

(단위 : 원/kg)

구분	'98	'99	'00	'01	2002년		2003년 상반기(B)	증감 (B-A)	
					상반기	하반기			
A	3,027	3,196	2,846	2,854	2,870	3,174	2,565	2,177	△457
B	2,875	3,113	2,563	2,654	2,629	2,983	2,284	2,487	△496
C	2,703	2,987	2,353	2,463	2,488	2,946	2,118	2,333	△513
D	2,501	2,790	2,197	2,306	2,338	2,740	1,974	2,139	△601
E	1,571	1,917	1,255	1,340	1,331	1,611	1,069	1,032	△579
평균	2,641	2,934	2,417	2,468	2,464	2,800	2,136	2,258	△542

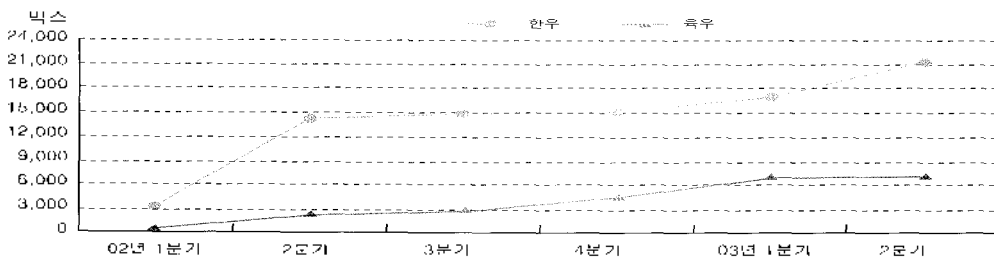
쇠고기부분육 등급표시

1. 경매실적

2003년 상반기중 쇠고기부분육 등급표시 상장·경매는 52,013박스(2,476두분)이었으며, 전년동기대비 30,870박스(146%)가 증가하였다. 이는 쇠고기부분육 등급표시제에 참여하는 도매시장·공판장이 모두 3개소로 늘어났으며, 부분육에 대한 수요가 꾸준히 증가하면서 8.1일부터는 대양식품(대전)도 참여함으로써 4개소에서 실시된다. 품종별로 경매 물량은 한우가 전체의 73.5%(38,259박스), 육우가 26.5%(13,754박스)를 차지하였고, 도매시장(공판장)별로는 협신식품에서 66.6%(34,684박스), 농협서울공판장에서 20.1%(10,474박스), 삼성식품에서 13.1%(6,855박스)가 경매되어 연평균 57.9%의 낙찰율을 보였다.(소 1마리당 부분육 21박스 생산)

□ 분기별 등급표시 부분육 판매량

(단위 : 박스)





구분	2002년						2003년		
	상반기			하반기			상반기		
	1/4	2/4	소계	3/4	4/4	소계	1/4	2/4	소계
한우	3,440	14,257	17,697	14,981	15,146	30,127	16,857	21,402	38,259
육우	544	2,237	2,781	2,793	4,471	7,264	6,761	6,993	13,754
계	3,984	16,494	20,478	17,774	19,617	37,391	23,618	28,395	52,013

2. 경락가격

주요 부위별 경락가격은 한우와 육우 모두 토시살·제비추리 등의 특수부위, 등심, 채끝, 안심, 양지 순으로 높게 나타났다. 등급별 가격차는 하위등급으로 갈수록 뚜렷해졌으며 이런 현상을 한우와 육우에서 동일하게 나타났다.

□ 부위별 경락가격(2003.1.1~2003.6.30)

(단위 : 원/kg)

품종	등급	안심	등심	채끝	양지	토시살, 제비추리 등
한우	1*	28,383	43,375	34,601	25,550	44,902
	1	27,748	39,921	32,042	24,850	42,827
	2	24,817	35,079	27,795	23,519	39,215
	3	20,177	27,768	16,301	19,052	31,793
	평균	25,304	36,247	28,473	23,291	40,054
육우	1*	23,097	32,749	24,160	20,127	38,601
	1	20,231	29,997	20,567	19,467	36,169
	2	15,980	22,420	15,826	16,336	31,198
	3	11,650	15,170	11,236	12,996	26,451
	평균	16,572	23,801	16,448	16,594	31,709

돼지고기 육질등급판정

돼지 육질 2등급(물돼지) 출현율은 13.1%이었고 업체에 따라 7.0%에서 25.7%로 큰 차이를 나타냈으며, 전년동기대비 3.3%포인트 감소하였다. 판정불량은 23,483두에서 50,709두로 늘어나 전년동기보다 2.2배 증가하였다.

● 물돼지 비율 : ('02.상반기) 16.4% → ('02.하반기) 13.1 → ('03.상반기) 13.1

□ 돼지 육질(냉도체)등급판정 결과

업체별	판정두수	육질등급		
		1*(암, 거세)	1(수)	2(물돼지)
하이미트21C	1,071두	91%	43	114 (10.6%)
대성농장	5,346	4,891	6	449 (8.4)
한방농부	3,972	3,135	0	837 (21.1)
농협경제	26,104	23,270	1	2,833 (10.9)
농협나주	2,241	1,797	10	434 (19.4)
롯데현우유	3,766	3,365	139	262 (7.0)
아성식품	4,433	3,641	43	749 (16.9)
제주축협	3,776	2,796	10	970 (25.7)
계	50,709	43,809	252	6,648 (13.1)

돼지고기 기계등급판정

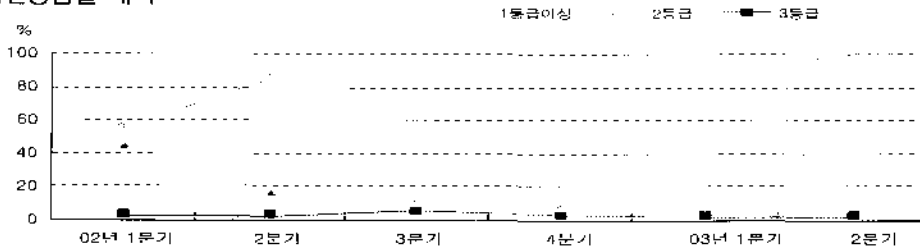
'03.1월부터 4개 업체에서 실시하고 있으며, 돼지등급판정물량의 25.5%에 대하여 기계등급판정을 실시하였다.

업 체 별	판정두수(A)		B/A
한남중부	20,758두	48,324	23.3%
사조산업	122,522	31,902	26.0
논산축협	186,518	40,704	21.8
빅달재한우	47,831	21,667	50.6
계	559,629	142,597	25.5

계란등급판정

2003년 상반기 계란등급판정은 40,662천개에 대해 실시하였고, 품질등급 출현율은 1+등급 56.6%, 1등급 41.2%, 2등급 2.0%, 3등급 0.2% 이었다. 중량별 출현율은 특란이 76.4%로 가장 높았고, 다음은 대란(17.1%), 왕란(6.4%) 순으로 나타났다.

□ 품질등급별 내역



구분	2002년				2003년					
	1/4	2/4	소계	비율	1/4	2/4	소계	비율		
1+ 등급	천개	152	34	186	1,562	12,530	14,092	13,288	9,725	23,012
	비율	8.7	1.0	3.6	27.8	74.3	62.8	60.7	51.8	56.6
1 등급	천개	807	2,892	3,699	3,201	2,980	6,181	8,249	8,505	16,754
	비율	46.1	83.7	71.1	57.0	17.7	27.5	37.7	45.3	41.2
2 등급	천개	770	517	1,287	611	1,222	1,833	317	478	796
	비율	44.0	15.0	24.7	10.9	7.2	8.2	1.4	2.5	2.0
3 등급	천개	22	11	33	238	139	377	50	50	100
	비율	1.2	0.3	0.6	4.2	0.8	1.7	0.2	0.3	0.2
소 계	1,751	3,453	5,205	5,612	16,871	22,483	21,904	18,758	40,662	

닭고기등급판정

닭고기등급판정 시범사업은 2003.4월 체리부로로 시작으로 6월 농협목우촌이 추가되어 현재 2개 업체에서 등급판정을 실시중이며, 8.18일부터는 (주)하림이 참여함으로써 모두 3개소로 늘어나게 된다.

●('03.4) 4,421수 → ('03.5) 8,407 → ('03.6) 43,182

업체명	계	2등급	3등급
체리부로	23,751수	20,268	434
농협목우촌	32,260	19,278	2,790
계	56,011(100.0%)	39,546(70.6)	3,224(5.8)