

인공수정률을 높이기 위한 정액 주입방법과 정액관리 요령

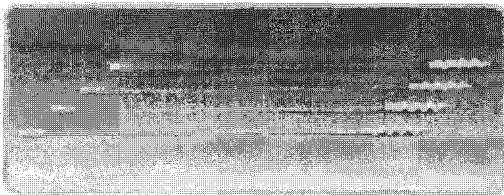
신 창 업

동부 돼지인공수정센터

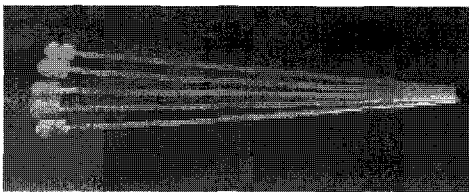
1. 정액주입

(10년 주입기술 << 10개월 된 종모돈)

가. 사전에 잘 소독된 주입기를 준비하고 가급적 일회용 주입기를 선택하되 인공수정 미숙달자는 웅돈의 페니스와 비슷한 스크류형을 선택하고 숙달자는 탭형을 선택하여 사용하는 것이 좋다.



<그림 1> 스크류 형



<그림 2> 탭형

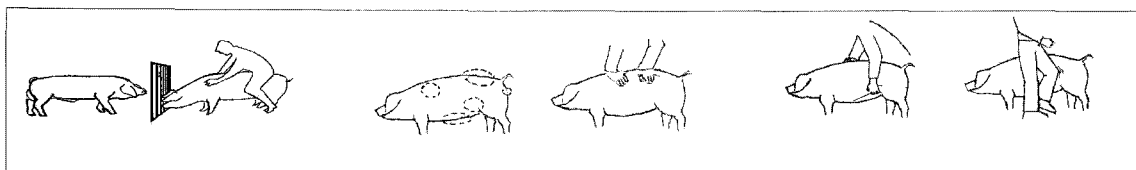
나. 종빈돈(우)을 종모돈(송)에 접촉시키고 모돈의 등, 어깨, 허리 등을 누르거나 배, 유두 등을 마사지 해주고, 대퇴부를 잡아 주어 충분히 흥분시킨다.<그림 3>

다. 주입 직전에 16~18°C(평균 17°C)의 정액 보관고에 보관된 80~100cc(평균 90cc)의 정액용기(팩, 튜브, 병)을 꺼내어 서서히 뒤집어서 가라앉은 정자를 잘 혼합한다.

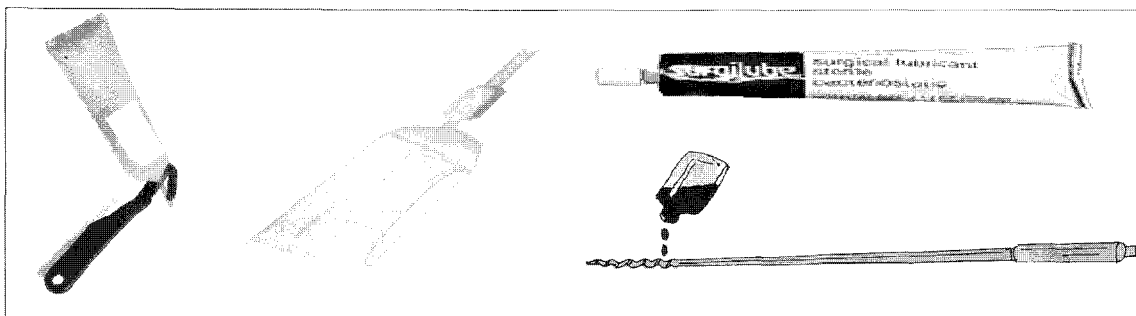
라. 종빈돈의 외음부에 묻은 오물을 제거하고 정액용기 꼭지에 표시된 절단 부위를 소독된 기구로 자른 후 주입기 선단에 정액 또는 인공수정용 젤을 바른다.<그림 4>

마. 왼손으로 외음부를 펼치고 주입기를 상향 15°~20° 방향으로 하여 질 상부벽을 따라 서서히 삽입하다가 저항감이 느껴지면 주입기를 수평으로 하여 시계반향으로 돌리면서 주입기를 서서히 밀어 넣는다.<그림 5>

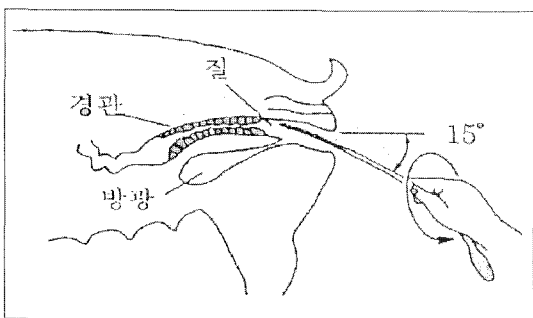
바. 주입기가 완전히 자궁경관 추벽2~3개 정도 지나 자궁경관에 잘 물려 있는지를 확인



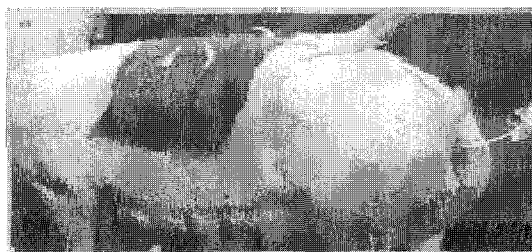
<그림 3>



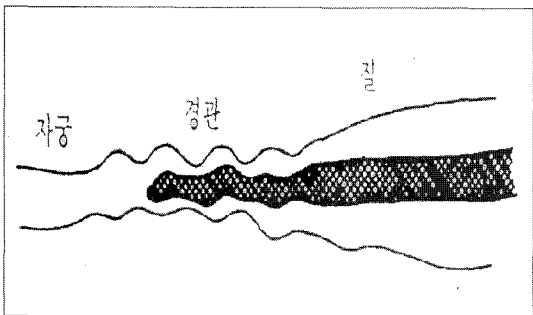
<그림 4>



<그림 5>



<그림 7>



<그림 6>

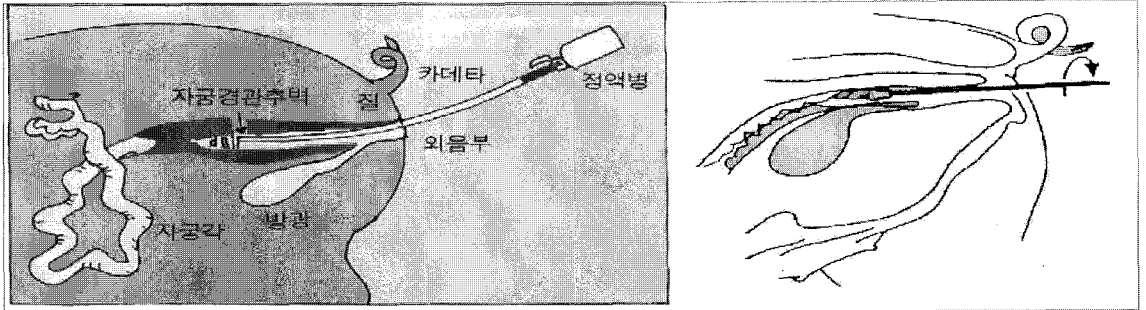
후 주입기의 손잡이 부분을 위로 하여 주입기를 정액용기에 잘 결합시켜 정액이 새지 않도록

한다.(결합이 제대로 되지 않았을 때는 처음부터 다시 실시)<그림 6>

사. 주입용기에 무리한 압력을 가하지 말고 자연스럽게 정액이 들어가도록 하여 약 5~8분에 걸쳐서 여유 있게 주입하고, 주입 도중에 한 손으로는 등과 옆구리를 맞사지 해준다.<그림 7>

아. 주입시 정액이 역류가 일어날 때는 주입기를 시계 방향으로 조금 풀어준다.

자. 정액용기 안의 정액이 완전히 주입후 주입기 용기 내의 잔류정액이 남아 있을 때 정액용기를 분리시켰다가 다시 연결하여 잔류



<그림 8>

정액이 자궁내로 들어가게 한다.

차. 주입이 끝난 개체는 1~2분간 등을 눌러주고(주입보조기구) 주입기와 주입용기를 시계 방향으로 돌리면서 서서히 빼내어 준다.
<그림 8>

카. 주입한 종빈돈은 안정을 취하고 개체 관리를 한다.

타. 개체 기록 작성: 수정일자, 품종, 개체 번호(정액번호), 정액주입 상태, 종빈돈 상태 등을 기록 보존한다.

2. 정액의 생산(구입) 취급요령

가. 센타의 조건 및 선택

1) 독립된 장소: 주위의 양돈장에서 500m~1000m 떨어진 센타

2) 규모화: 상시 보유두수 50두 규모에서 생산과 판매를 분리 운영하는 센타

3) 농가의 선택: 종모돈의 우수성, 인력, 생산능력, 위생수준, 적정한 가격(가격 보다 질이 우선)을 유지하는 센타

나. 취급관리 요령

1) 액상정액 전용 보관고를 사용 보관(섭씨 17~18℃) 수송토록 하고, 보관고 내부에 최저 최고 온도계를 비치하고 수시로 온도를 점검한다.

2) 액상정액 취급시 충격과 직사광선 노출을 피하도록 주의한다.

3) 정액의 유효사용 기간은 각 인공수정센타의 특성에 따라 차이를 둘 수 있지만, 가급적 빠른 시간내에 사용하고, 의심이 간다면 액상정액을 구입한 인공수정센타에 문의하여 사



인공수정률을 높이기 위한 관리 요령

- 가. 인공수정률, 즉 번식률을 높이기 위해서는 사전 종돈관리, 위생적인 사육환경, 기록관리, 개개인 농장의 번식성 질병 이상유무 파악이 앞서야 할 것이다.
- 나. 수정률 향상은 사전 모든의 건강상태와 번식을 담당하는 관리자의 마음자세에 달려있다고 본다.
- 다. 종돈관리는 다가오는 계절 2개월 전에 준비=생산계획은 6개월 전에 준비의 준비함을 원칙으로 삼는다.
- 라. 인공수정은 센타의 신뢰와 양돈농가의 정성과 믿음이 함께 하여야 된다고 본다.

용전 검사를 한 후에 사용토록 한다.

4) 액상정액 보관고에 장시간 보관한 액상 정액은 정자층과 액층이 분리되어 침전되어 있으므로 1일 2~3회 정도 가볍게 흔들어서 섞어주도록 한다.

5) 외기온도가 여름철 25°C 이상, 겨울철 15도 이하일 경우에는 수송하기 편한 1회용 이동보관고 또는 스티로폼박스 등으로 온도 차이를 최소화하여 이동하도록 한다.

6) 돼지 정자는 보관온도에 영향을 받아 정자의 생존기간, 정자의 활력에 큰 영향을 주어 차후 번식성적에 피해를 주기 때문에 온도 유지에 신경을 기해야 한다.

3. 맺음 말

가. 인공수정률, 즉 번식률을 높이기 위해서는 사전 종돈관리, 위생적인 사육환경, 기록관리, 개개인 농장의 번식성 질병 이상유무 파악이 앞서야 할 것이다.


나. 수정률 향상은 사전 모든의 건강상태와 번식을 담당하는 관리자의 마음자세에 달려있다고 본다.

다. 종돈관리는 다가오는 계절 2개월 전에 준비=생산계획은 6개월 전에 준비의 준비함을 원칙으로 삼는다.

라. 인공수정은 센타의 신뢰와 양돈농가의 정성과 믿음이 함께 하여야 된다고 본다. **양돈**

본지 캠페인

~~비선호 · 버리기 부위~~



“수출부위”