

○ 일본의 양계소식

산란계

□ 2002년도 계란 수입

일본 재무성관세국이 발표한 계란제품 수입실적에 의하면 동결전란, 동결난황, 난백분, 난각부착 계란은 2001년보다 증가하였고 전란분(全卵粉)의 수입누계는 최고를 갱신하였다.

품목별로는 동결전란이 129.8% 증가한 3,034톤, 동결난황은 106.2% 증가한 12,435톤, 동결난백은 16.9% 증가로 364톤, 전란분(全卵粉) 3,138톤(104.3% 증가), 난황분 2,481톤(109.5% 증가), 난백분 9,307톤(95.0%), 난각부착 계란의 수입량은 1,171톤으로 전년과 비교하여 많이 증가한 189.3%이었다. 이러한 수입란을 난각부착 계란으로 환산하면 105,662톤으로 전년대비 94.7% 수준이었다.

한편 농림수산성 통계정보부가 발표한 2002년도 산란계 병아리 입추수는 111,517,000수로 2001년보다 큰 차이가 없는 100.6%로 집계되었으며, 일본 종계부화란협회에서는 2월 4일과 5일까지 양일간의 계획생산검토회의에서는 2003년도 산란종계 도입량을 1% 증가한 1,613,000수로 정하였다.

□ 계란 1kg 생산비 1,480원(148円)

지난 12월20일 농업경영부분통계에 의하면 2001년도의 일본산란계 농가의 조수익은 358,121,000원이었으나 경영비는 1.4% 증가한 311,111,000원으로 이를 제외한 산란농가의 소득은 47,010,000원으로 14.8% 감소하였으며 조수익에 대한 소득율도 13.1%로 낮아졌다.

농가소득이 감소한 이유는 계란가격이 11% 감소하였고 생산비중에서 사료비가 9.5% 증가한 것이 커다란 이유였다. 병아리 가격은 전체의 12.3%를 차지하고 있지만 전년보다 낮은 가격에서 거래되어 전체생산비중에서 산란계 한 마리가 차지하는 비용은 23,300원이었고 정상계란 생산량을 기준으로 계산한 계란 1kg당 생산비는 40원 증가한 1,480원이었다. 규모별로 살펴본 생산비는 3천수 이상의 농가평균은 전년보다 30원 증가한 1,470원이고 3천~1만수 규모의 농가는 90원 증가한 1,600원, 1만수 이상농가에서는 20원 증가한 1,440원으로 생산비는 규모에 관계없이 모두 증가하였다.

2002년도 동경의 년간 평균 계란가격은 중소란(MS)을 기준으로 1,740원으로 나타났고 외식이나 도시락업계에서 중·소란의 소비가 확대되어 중란가격을 상회하는 커다란 변화가 있었다.

□ 계란시장 과잉계속 예상

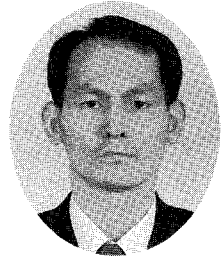
공급면에서는 연말연시에 남아있는 계란이 상당량 발생하여 해소되지 않은 상태에서 계란생산량은 계속해서 증가할 것으로 보이며 병아리입추 숫자가 감소되지 않고 있어 생산량을 계속해서 늘어날 전망이다.

가공란시장에서 남아도는 계란이 소비되지 않는 한 계란가격의 상승은 기대하기 어려우며, 경기불황의 영향으로 활인판매점에서의 판매량 증가 가능성도 낮다. 더구나 기상예보에 의하면 금년 겨울은 따듯하여 계란을 넣어 만드는 냄비요리도 줄어들어 등 소비부진의 영향으로 생산과잉이 우려된다고 농협관계자는 전망하였다.

표1. 동경계란가격

(단위: 엔, 일본 계명신문 발취)

크 기	LL	L	M	MS	S	SS	입하량
가 격	170	175	180	185	180	120	910t



윤 병 선

한일사료(주) 기술연구소 부소장
농학박사



육 계

□ 오카야마(岡山) 토종닭 품질보증(JAS) 인증

작년 11월 농림수산성에서 토종닭에 대한 품질을 규정하는 일본농림규격(JAS) 인증등록기관으로부터 인가를 받은 사단법인 오카야마계축산회(岡山縣畜産會)는 12월 24일부로「오카야마 토종닭(岡山地どり)」의 생산공정관리자 인증을 추가하였다.

「오카야마 토종닭」은 토종닭고기를 인정하는 JAS 인증을 전국에서 6번째로 받았으며, 1988년(昭和 63년) 오카야마계 양계시험장에서 작출(作出) 된 닭이다.

이 닭의 특징은 (1)재래종닭의 혈통이 50%, (2)사육기간은 부화 후 100일, (3)사육방법은 평사, (4)사육밀도는 28일령 이후 1㎡당 10수 이하라는 규정에서 사육되어 육질은 적색을 띠며 깊은 맛이 있고 적당한 지방이 들어 있어 씹는 맛이 좋은 특유의 진한 맛과 풍미를 갖춘 것이 특징이다. 지난해 11월 27일 입추 한 병아리로부터 생산공정관리자의 인증을 받은 가공공장은 특정 JAS인증 토종닭고기는 내달 3월쯤이면 출하될 예정이며 연간 출하수수는 6천수를 예정하고 있다.

□ 2002년 닭고기 수입량 524,460톤

작년 12월 닭고기 수입량은 39,312톤으로 전년대비 78.5%이었으나 연간수입량은 0.2% 증가한 524,460톤으로 마감되었다. 상위 수출국의 4개국은 1위 태국, 2위 브라질, 3위 중국, 4위 미국의 순이며 이들 4개국이 전체의 99.2%을 차지하였다.

가공 닭고기제품은 최고를 기록하여 18% 증가한 218,285톤이었다. 중국, 태국, 미국의 순으로 수입량이 많았고 이들 국가의 비중은 99.3%이었다. 한편 다른 가금육의 수입량은 전년대비 16.7%와 11.6%줄어들어 닭간의 수입은 809톤, 칠면조고기는 792톤이었으며 칠면조 가공육제품은 64.5%가 감소한 125톤으로 조사되었다.

□ 육계 생체 1kg당 생산비 1,540원

연간 3만수 이상을 출하하는 육계농가의 호당 평균소득은 도매가격 인상으로 전년대비 8.9% 증가한 6,894,000원으로 조사되었다. 육계농가의 조수익은 4.1% 증가하여 평균 668,169,000원이었고 3.6% 증가한 경영비 599,265,000원을 제외한 소득은 6,894,000원이었으며 조수익에 대한 소득율은 10.3% 증가하였다. 전체 생산비중에서 병아리 대금은 전년대비 0.3% 인상된 17.6%로 105,484,000원, 0.2% 인상된 사료비는 전체의 65.9%을 차지하는 394,724,000원이었다. 한편 생산비를 출하수수료로 나눈 1수당 생산비는 4,200원으로 2.9% 증가한 수준이었고 농림수산성 통계정보부가 발표한 육계 출하통계 자료에 의하면 1수당 생체중은 2.7kg이고 이를 기초로 한 생체 1kg당 생산비는 2.7% 증가하여 40원 상승한 1,540원이다.

표2. 11월 닭고기 수입가격

(도매가격: 단위 엔, 일본 계명신문 발행)

품 목	국 별	동 경	오오사까	품 목	국 별	동 경	오오사까
뼈포함넓적 다리고기	미 국	294	246	넓적다리고기	브라질	313	259
	태 국	395	370		태 국	300	260
	브라질	350	-		중 국	240	241
가슴고기	태 국	565	473	꼬치고기	태 국	325	276
	중 국	400	440		중 국	315	265

※ 상세한 내용은 한일사료 기술연구소로 문의 바람 (031-280-4046)